

Möblierte Neubauwohnungen im Herzen von Zürich Wiedikon

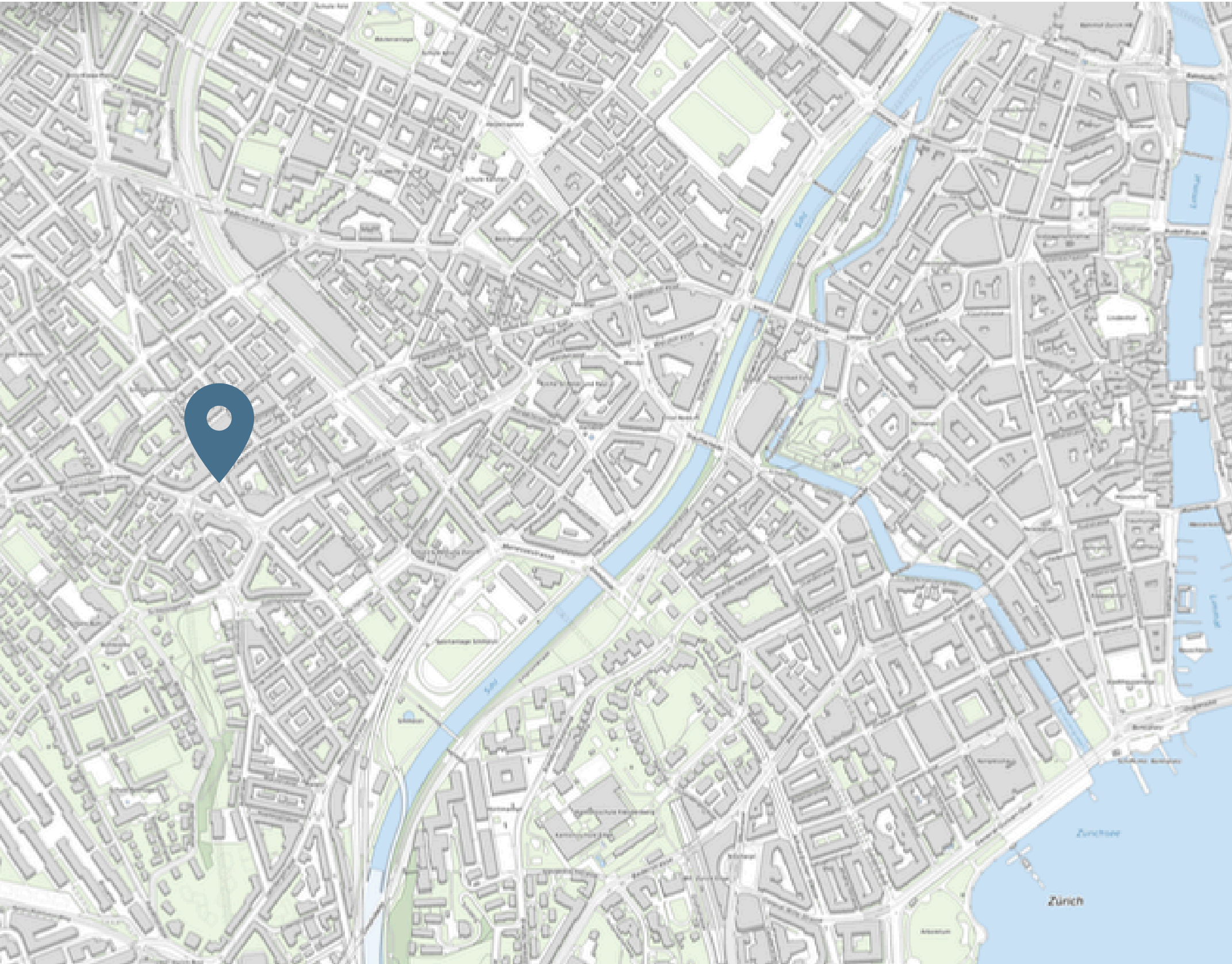
Zurlindenstrasse 111
8003 Zürich

Bezug per **1. Oktober 2026**

 | **111**



Makrolage

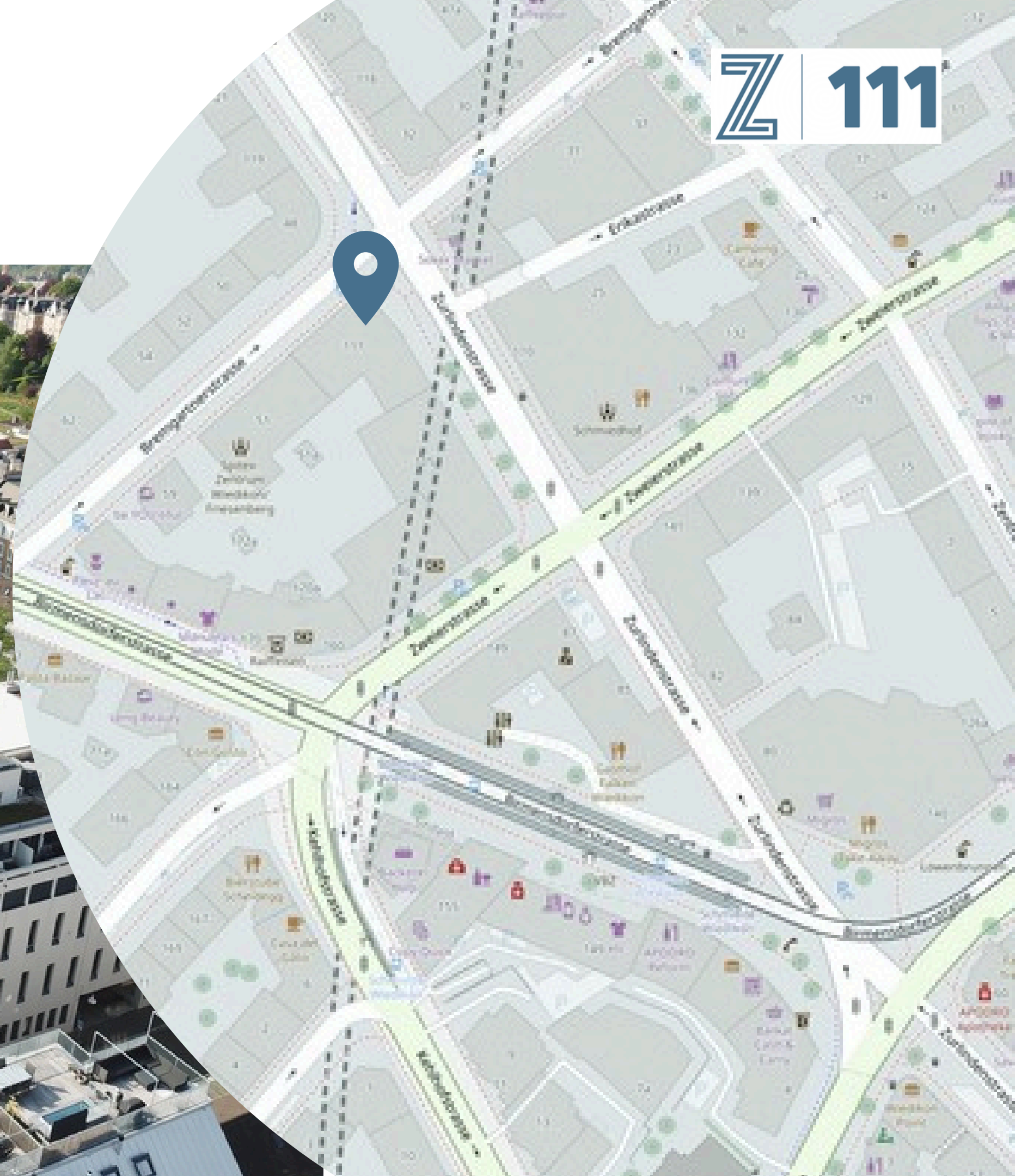


Autobahn	0.8 km	--	--	3 min	--
Bhf Wiedikon	0.5 km	6 min	3 min	3 min	3 min
Zürich HB	1.7 km	22 min	12 min	10 min	9 min
Bus-/Tram-haltestelle	0.1 km	2 min	--	--	1 min

Mikrolage

Z 111

- Sehr zentral inmitten Wiedikons
- Einkaufen und Freizeit in unmittelbarer Nähe
- Kulinarische Vielfalt im Quartier
- Parkplatzmöglichkeiten vorhanden
- Gehdistanz zum ÖV



Angebot

Voraussichtlicher Mietbeginn: **1. Oktober 2026**

Whg-Nr.	Zimmer	Fläche in m ²	Reduit in m ²	CHF netto/Mt.	CHF NK/Mt.	CHF brutto/Mt.	Status	Anmeldeformular
2.1*	2.0	48	7.4	2'380	180	2'560	Frei	🔗
2.2	1.5	47	9.2	2'250	180	2'430	Frei	🔗
2.3	1.5	47	9.1	2'250	180	2'430	Frei	🔗
2.4	1.5	45	8.5	2'160	180	2'340	Frei	🔗
2.5*	2.0	55	8.5	2'710	200	2'920	Frei	🔗

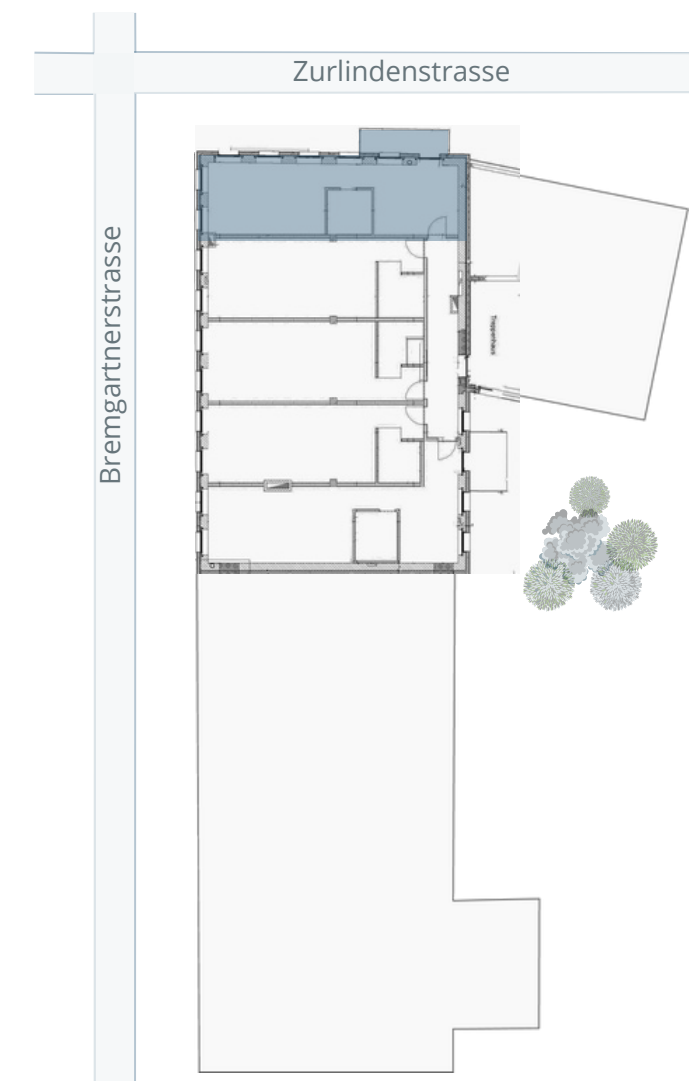
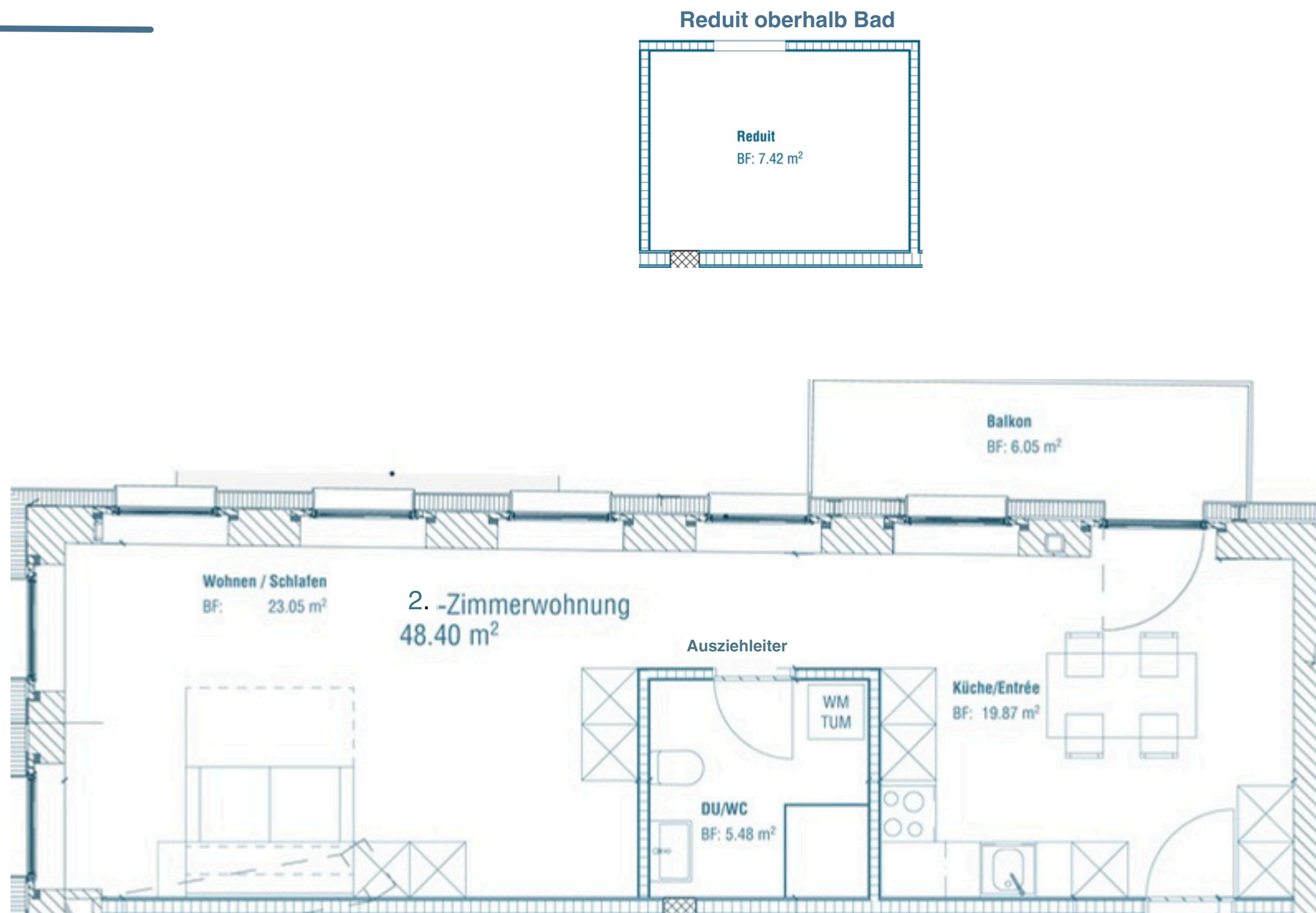
* verfügt über einen ca. 6 m² grossen Balkon

Parkplätze

Garagenparkplatz auf Anfrage	CHF 200/Monat
Motorradabstellplatz auf Anfrage	CHF 50/Monat



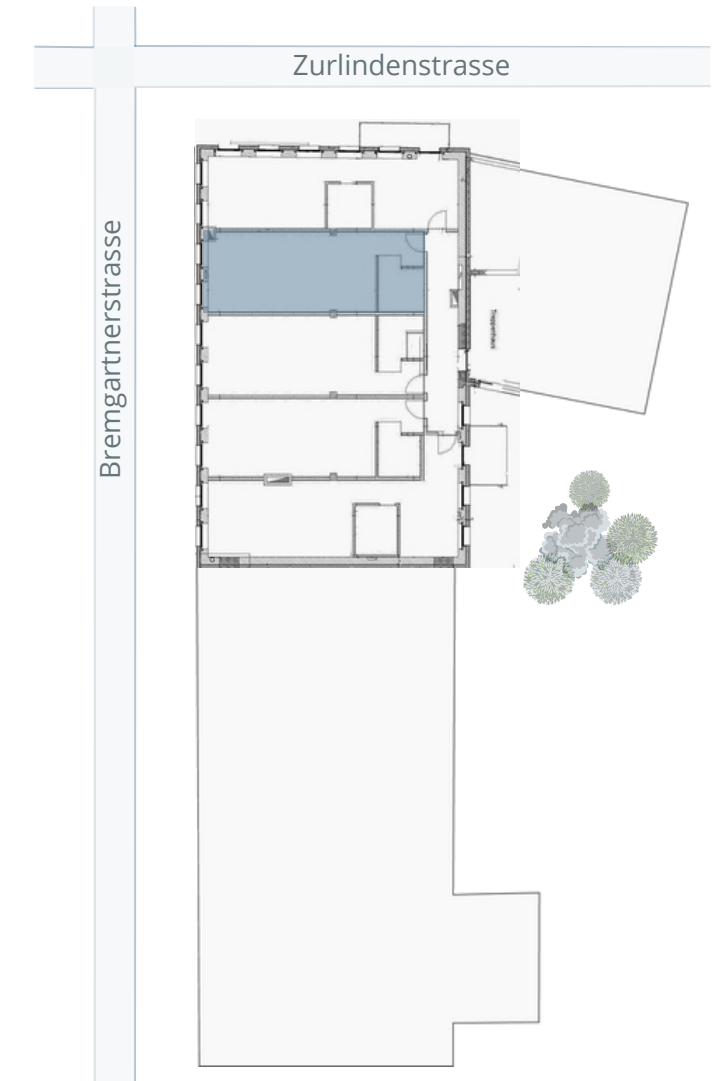
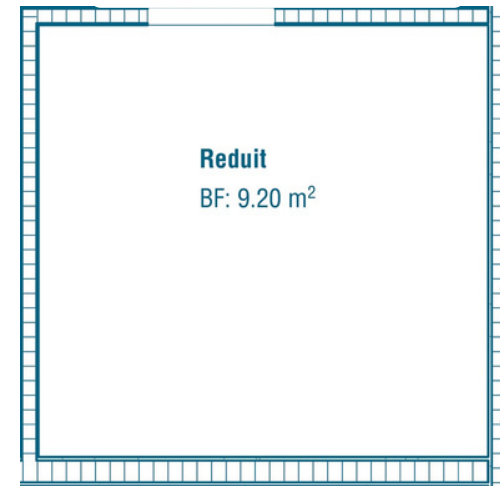
Grundriss 02.01



Nicht masstabgetreu; bei den Flächenangaben handelt es sich um Zirka-Masse

Grundriss 02.02

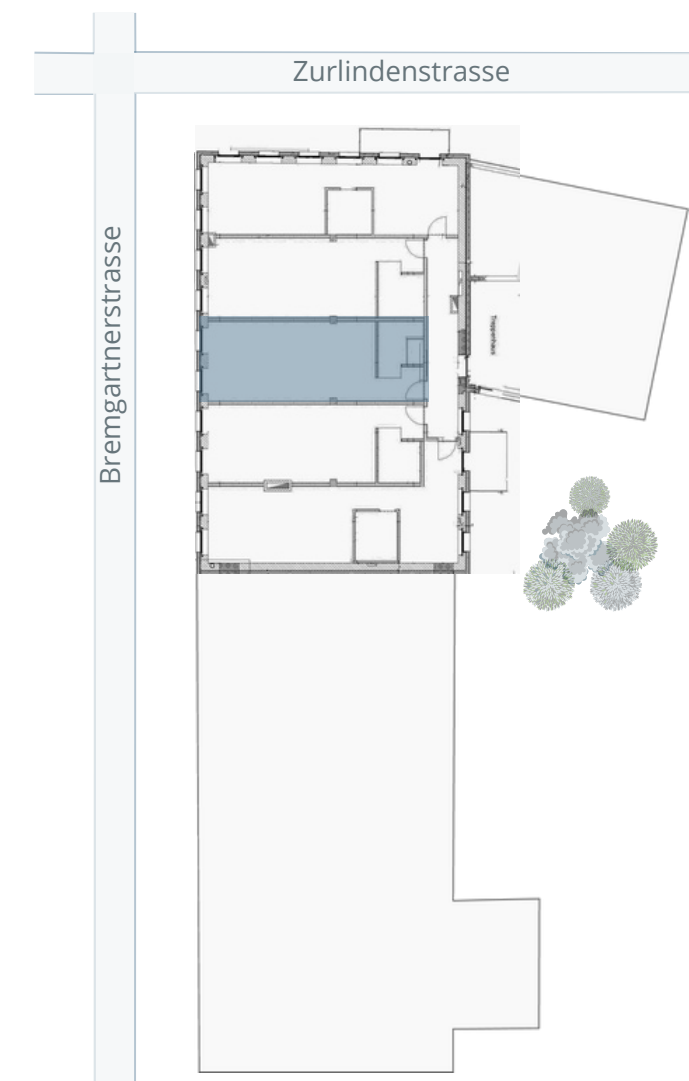
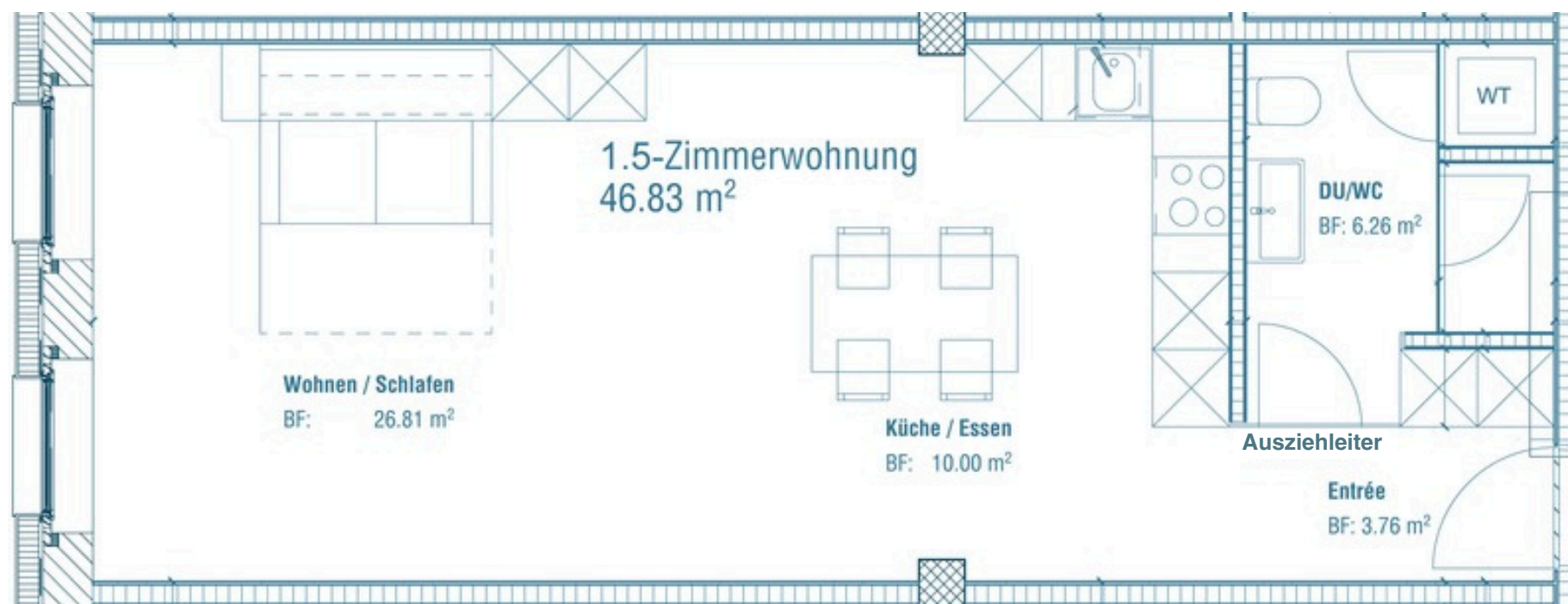
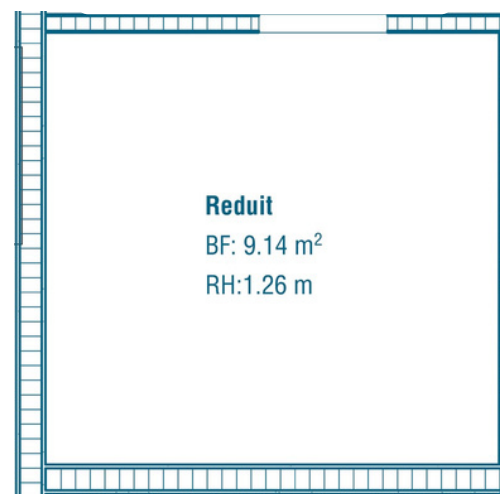
Reduit oberhalb Bad



Nicht masstabgetreu; bei den Flächenangaben handelt es sich um Zirka-Masse

Grundriss 02.03

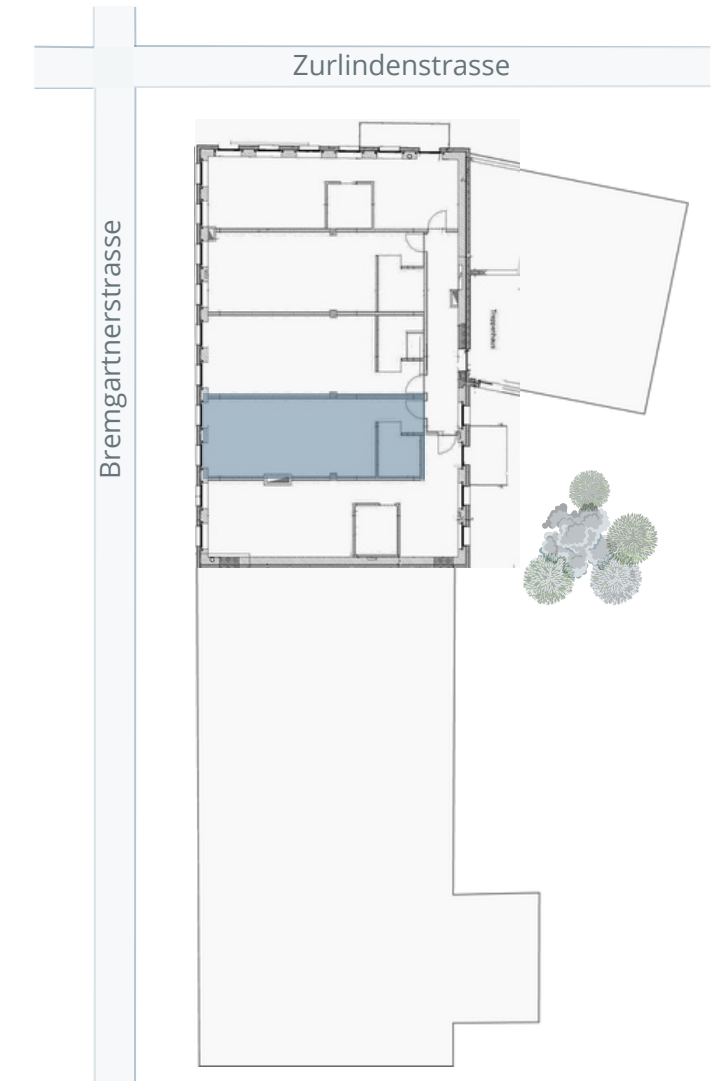
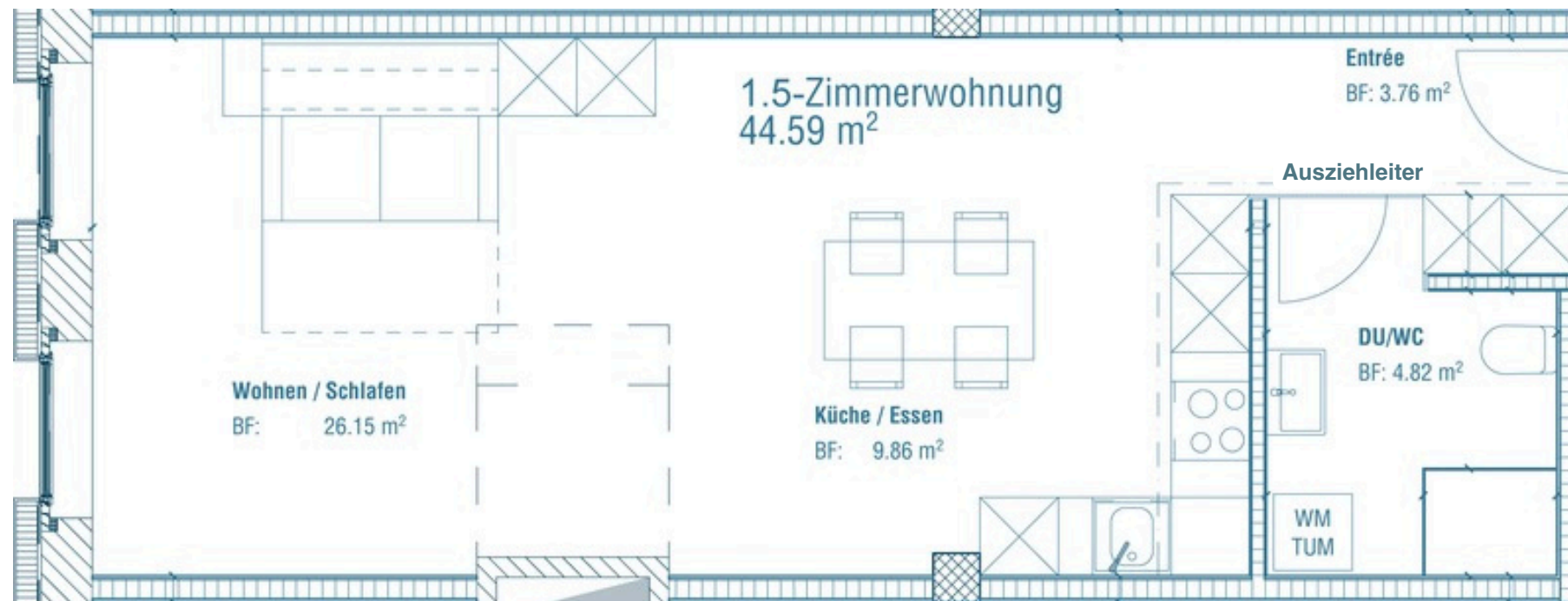
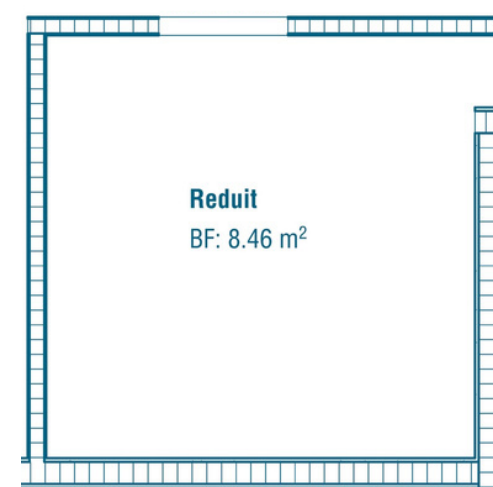
Reduit oberhalb Bad



Nicht masstabgetreu; bei den Flächenangaben handelt es sich um Zirka-Masse

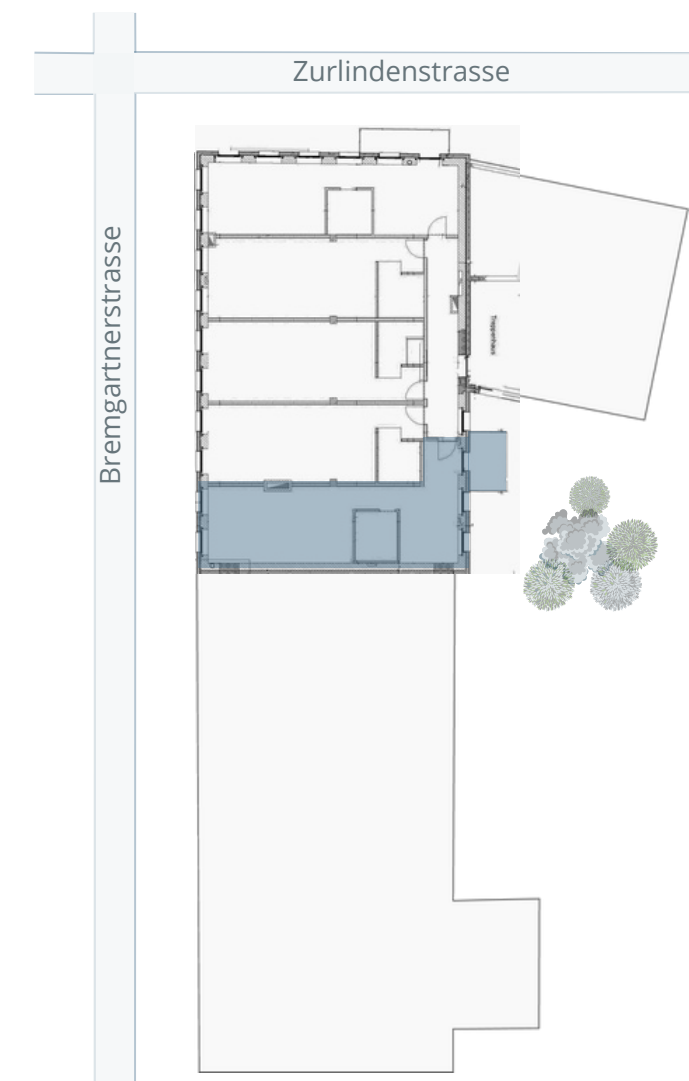
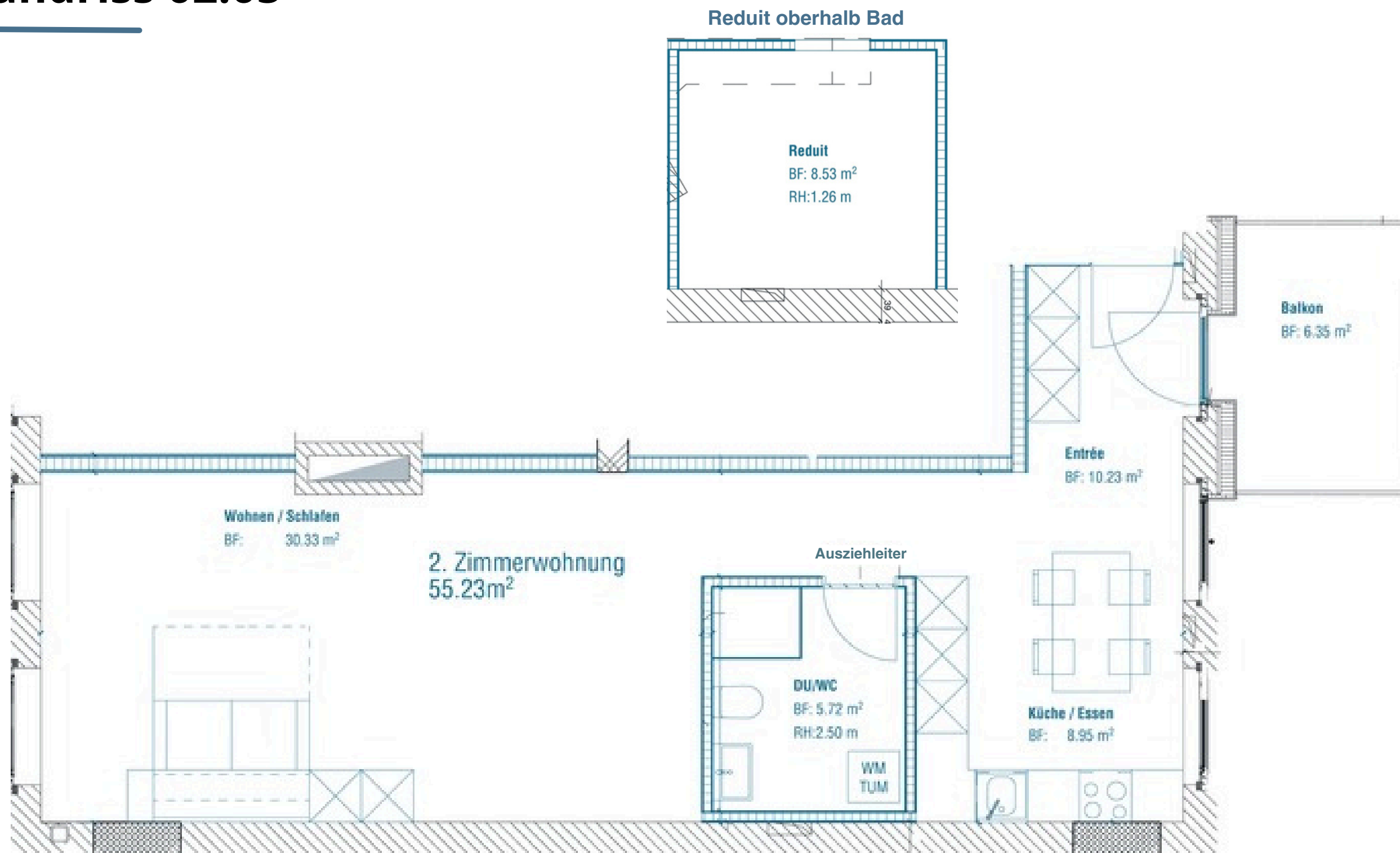
Grundriss 02.04

Reduit oberhalb Bad



Nicht masstabgetreu; bei den Flächenangaben handelt es sich um Zirka-Masse

Grundriss 02.05



Nicht masstabgetreu; bei den Flächenangaben handelt es sich um Zirka-Masse

Objektbeschreibung

In der zweiten Etage des gemischt genutzten Gebäudes an der Zurlindenstrasse 111 in Zürich Wiedikon stehen ab Oktober 2026 fünf exklusive möblierte Neubauwohnungen zur Vermietung bereit.



Jede Wohnung wird mit einer massgefertigten Bett-Sofa-Kombination aufgewertet, die zusätzlichen Wohnraum schafft sowie flexibel und effizient auf individuelle Raumbedürfnisse eingeht. Das Premium-Möbel ist nicht nur funktional, sondern auch optisch ein Hingucker. Die zeitlos und multifunktional gestalteten Wohnungen sind perfekt für Singles und Paare, die trotz begrenztem Platzbedarf den Komfort eines bequemen Bettes als auch eines gemütlichen Sofas geniessen und dafür keinen zusätzlichen Platz nutzen möchten. Weiter sind die Wohnungen mit einem edlen runden Esstisch aus massiver Eiche, vier dazu passenden Stühlen, zwei Salontischen, einem Sideboard und einem Waschturm in der Nasszelle ausgestattet.

Ein weiteres herausragendes Merkmal ist die grosszügige Raumhöhe von 4.10 m, die es ermöglicht, die Wohnung problemlos mit hohen Möbeln auszustatten und so den Raum optimal zu nutzen. Des Weiteren bietet eine Ausziehleiter Zugang zum Reduit, das sich direkt über dem Bad befindet. Bei den ca. 7 - 9 m² grossen Abstellräumen ist die reduzierte Raumhöhe von ca. 1.3 m zu beachten. Im 2. UG bietet das Kellerabteil zusätzliche 8 m² Stauraum je Wohnung.



Die grösste Besonderheit der Wohnungen an der Zurlindenstrasse 111 ist die hoch attraktive Lage mitten in Zürich Wiedikon, im lebendigen Wohn- und Gewerbequartier Sihlfeld. Durch die nur ca. 100 m entfernte Tram- und Bushaltestelle «Schmiede Wiedikon» ist der Standort mit den Tramlinien 9 und 14 sowie zahlreichen Buslinien optimal an den öffentlichen Verkehr angebunden. Der Zürcher Hauptbahnhof ist mittels Tram, Zug oder auch Fahrrad in weniger als 10 Minuten erreichbar. Der Autobahnanschluss A3 ist ebenfalls lediglich 1 km (ca. 3 Fahrminuten) entfernt, was eine weitere attraktive Erschliessung durch den Individualverkehr zulässt. Eine begrenzte Anzahl von Parkplätzen inkl. Ladestation steht auf Anfrage in der Tiefgarage zur Verfügung. Weitere Abstellplätze befinden sich direkt vor dem Gebäude an der Bremgartnerstrasse (mit Parkkarte). Für Fahrräder sind ebenfalls Abstellplätze im 2.UG vorgesehen. In unmittelbarer Nähe zum Objekt stehen zahlreiche Einkaufs- und Freizeitmöglichkeiten als auch Restaurants und Apotheken, die ihre Dienstleistungen anbieten, zur Verfügung.

Diese fünf exklusiven Wohnungen sind somit die perfekte Wahl für alle, die ein hochwertiges, flexibles und zentral gelegenes Zuhause in Zürich suchen.

Kurzbaubeschrieb Innenausbau Wohnen

Boden

Parkett, Titlis Eiche, geölt

Wände

Feinkornabrieb 1mm, weiss gestrichen

Decken

Weissputz, weiss gestrichen

Küchen

Küchengeräte

Einbaukühlschrank mit separatem Gefrierfach, Induktionsherd, Backofen/Combi-Steamer, Geschirrspüler, Dunstabzugshaube, Umluft mit Metallfettfilter, Geräte von Miele

Front/Sichtseite

Kunstharz, schwarz-grau mit Griffen aus Edelstahl

Abdeckung

Dekton, Zenith Solid, weiss

Rückwand

Weissglas (Optiwhite), glänzend lackiert

Spültrog/Spültischmischer

Edelstahl, silber

Nasszellen

Waschtisch

Einzelwaschtisch, leichtgrau mit Spiegelschrank zweitürig

Boden-/Wand-Plattenbeläge

Grossformige Feinsteinzeugplatten, weiss - leicht grau

Decken

Weissputz, gestrichen

Duschen

Bodeneben, verglaste Duschtrennwand

Waschturm

Waschmaschine/Tumbler von Miele

Fenster/Sonnenschutz

Holz-Metall Fenster, dreifach-verglast. Elektrisch betriebene Verbundraffstoren. Fenstertüren mit Zuziehgriff.

Elektroanlagen

Gegensprechanlage

Videogegensprechanlage

Internetanschluss

Swisscom, Sunrise (Glasfaser vorhanden)

Multimedia

Es ist eine Multimedia-Dose vorhanden

Heizung

Wärmeerzeugung durch Gasheizung, Niedertemperatur-Bodenheizung. Die Regulierung erfolgt für alle Wohnräume und Nasszellen über einen elektrischen Raumthermostat.

Wohnzimmer/Schlafzimmer



Eingang / Küche

Z | 111



Nasszelle



Aussenansicht Süd



Aussenansicht Nord



Nächste Schritte

Bewerbung

Bei Interesse kann über die Bewerbungslinks auf [S.4](#) ein kompaktes Online-Formular aufgerufen werden. Bei Fragen stehen wir Ihnen gerne zur Verfügung.



Zusage

Bei positiver Beurteilung erhalten Sie ein Angebot per E-Mail, welches Sie innerhalb von 5 Arbeitstagen annehmen/ablehnen können



Bezug

Nach Unterzeichnung des Mietvertrages beziehen Sie Ihre neue Traumwohnung.



Prüfung der Bewerbung

Nach Erhalt Ihrer Bewerbung wird diese schnellstmöglich samt allen Unterlagen von uns geprüft.



Vertragszustellung

Sollten Sie das Angebot annehmen, erhalten Sie im nächsten Schritt von der Bewirtschaftung einen Mietvertrag zur Unterzeichnung.



Wir beraten Sie gerne.



Livia Meier

Vermarkterin Wohnimmobilien
l.meier@csl-immobilien.ch
+41 58 400 85 20



Melinda Roskovic

Projektassistentin Vermarktung
m.roskovic@csl-immobilien.ch
+41 58 400 85 87

CSL Immobilien AG

Schärenmoosstrasse 77
8052 Zürich
www.csl-immobilien.ch