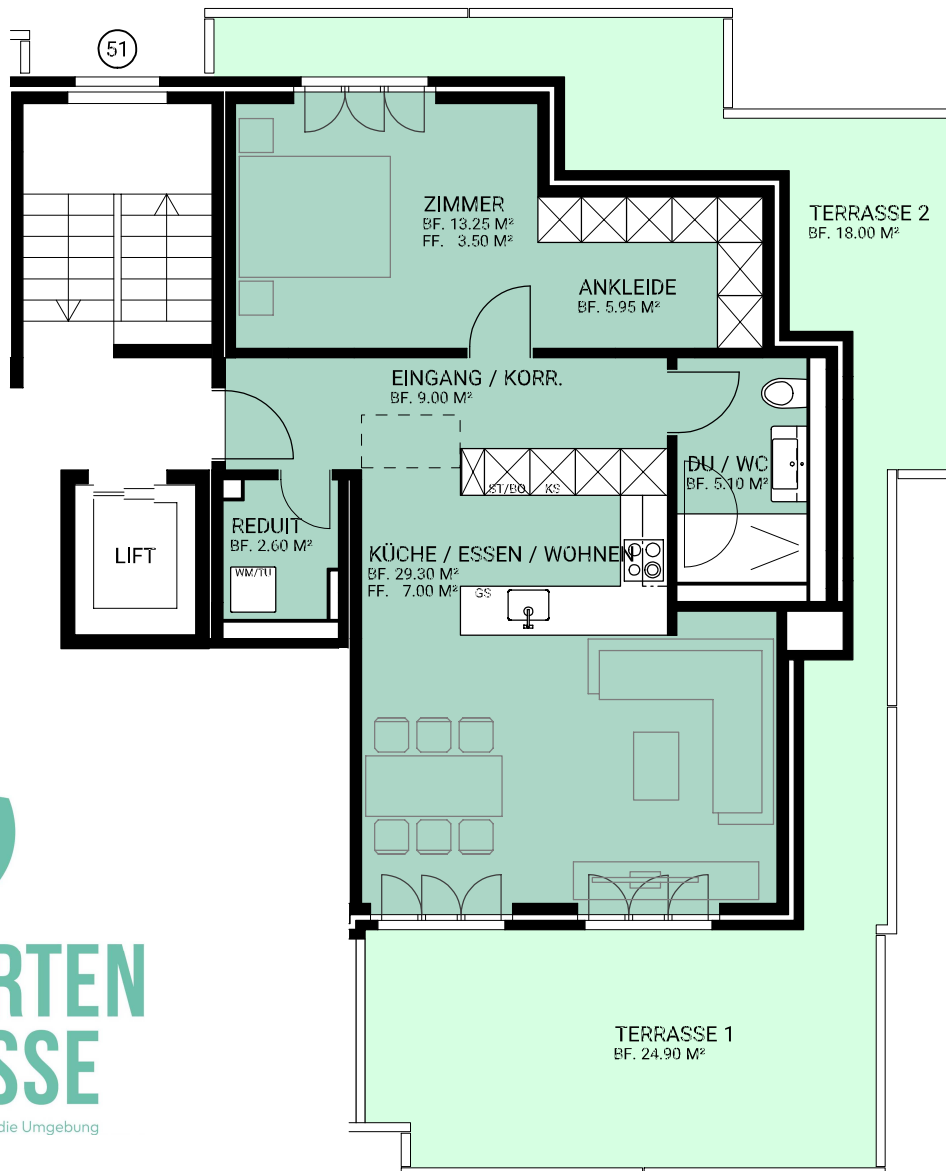


# WOHNUNG 5151

DG LINKS / 2.5 ZIMMER-WOHNUNG  
ZIPARTENSTRASSE 51, 8600 DÜBENDORF



WOHNFLÄCHE: 65.20 M<sup>2</sup>  
TERRASSENFLÄCHE: 42.90 M<sup>2</sup>  
KELLERFLÄCHE: 5.30 M<sup>2</sup>  
ESTRICH ÜBER DER GANZEN WOHNUNG  
MIT REDUZIRTER HÖHE. ZUGANG ÜBER  
AUSZUGSTREPPE.

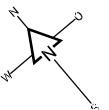


  
**ZIPARTEN  
STRASSE**

Wohnen, so vielfältig wie die Umgebung

**swialcasa**  
immobilien ag

Neugutstrasse 14B, 8304 Wallisellen  
info@swiacasa.ch, +41 44 552 26 06



1M 3M 5M

ARCHITEKTURBÜRO SEEGER