













Nordwest-Ansicht mit Vorplatz, Hauszugang und Garage







Südost-Ansicht



Garten mit Pergola



Südwest-Ansicht



Terrasse mit Aussentreppe



Blick aus der Gegenrichtung



Garagenzufahrt mit Kehrplatz



Wohn-/ Esszimmer im EG



Fortsetzung Wohn-/ Esszimmer



Die Küche wurde ca. 1990 ersetzt



Blick aus der Gegenrichtung



Sep.- WC



Verbindungsstreppe zum UG





Bad mit Einbauschränk



Fortsetzung Bad



Elternzimmer



Arbeitszimmer



Kinderzimmer



Bügelraum



Hauzugang mit Korridor und Garderobe im UG



Fortsetzung Korridor mit Garderobe



Gästezimmer im UG



Fortsetzung Gästezimmer mit Waschtisch



Waschküche



Fortsetzung Waschküche





Heizungsraum mit Werkstatt



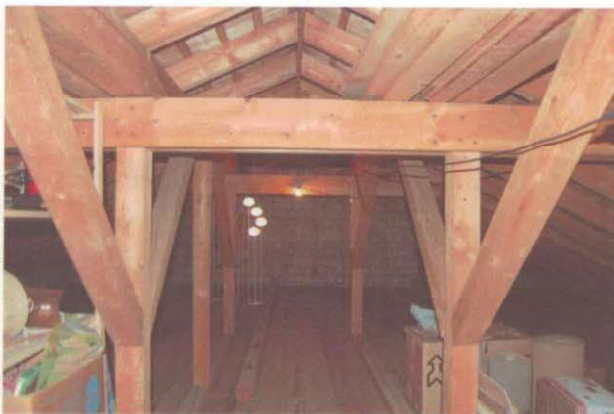
Ölheizung ca. Jg. 86 mit Kombiboiler



Luftschutzraum



Garage



Dachraum kalt als Abstellraum



Fortsetzung Dachraum