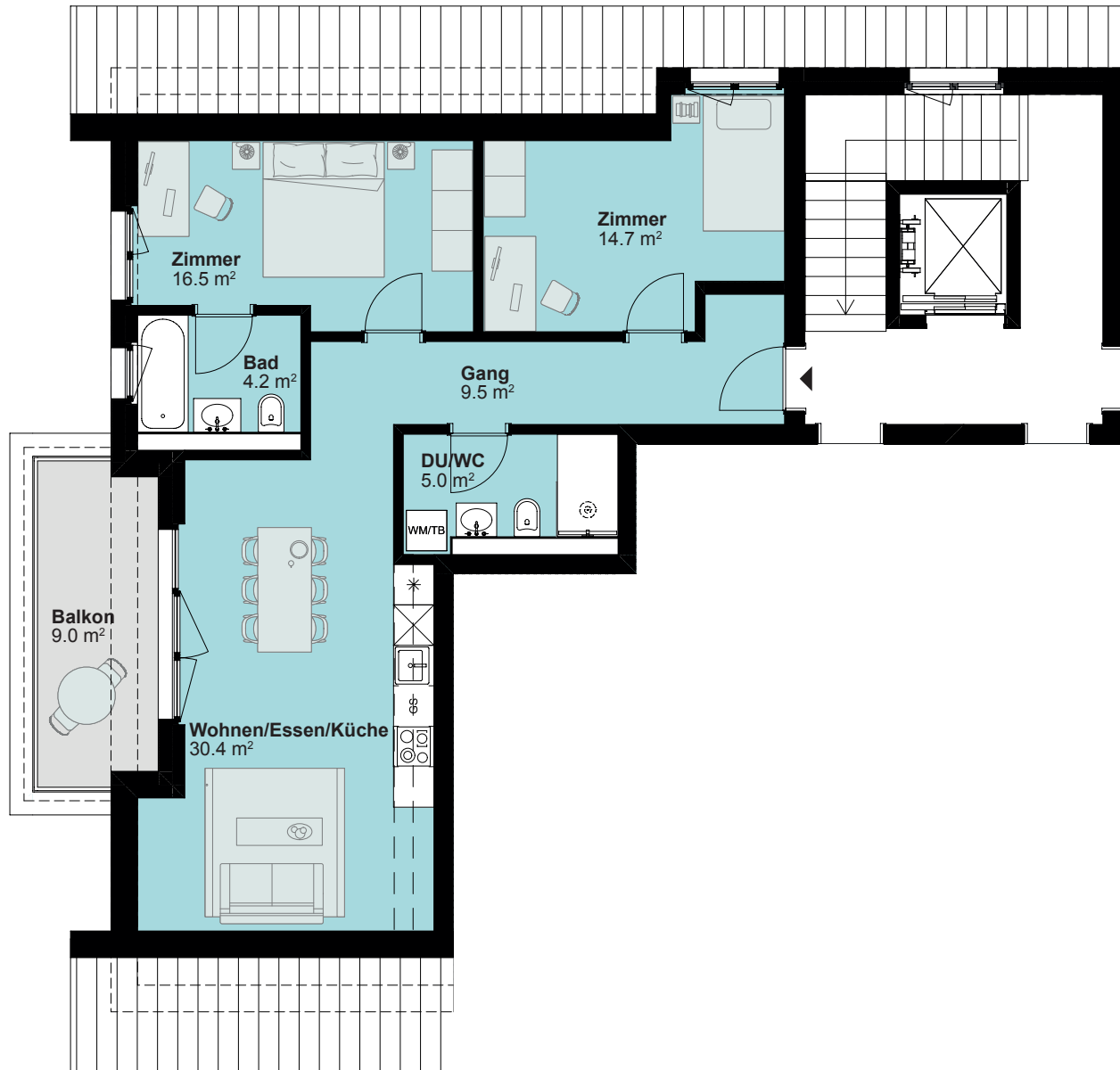


# 3.5-Zimmer-Wohnung

Hagenfirsterstrasse 6, 5317 Hettenschwil

Wohnungs-Nr. 02.01  
Stockwerk 2. Obergeschoss  
Wohnfläche 80.3 m<sup>2</sup>  
Aussenfläche 9.0 m<sup>2</sup>  
Estrich Fläche 117.4 m<sup>2</sup>

Seite 1/2



0 1 2 3 4 5m M=1:100

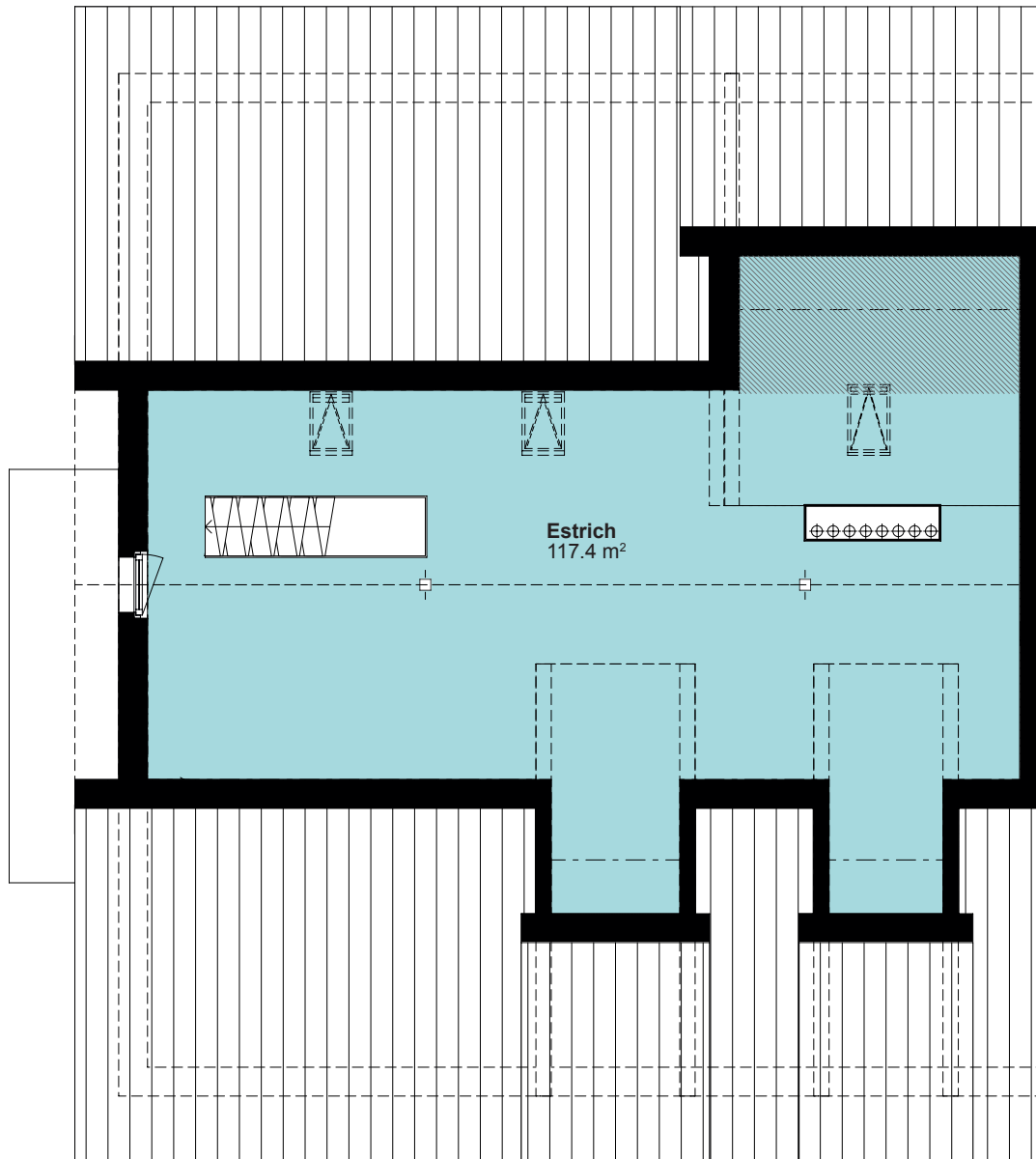
Dieser Vermietungsplan hat ausschliesslich informellen Charakter. Der Interessent kann aus dem Vermietungsplan daher keinerlei Ansprüche ableiten. Für Mietflächen, Masse, Grundrisse, Einbauelemente, Türanschläge usw. gelten ausschliesslich die in der Hauptmietvertragsurkunde gemachten Angaben.

# 3.5-Zimmer-Wohnung

Hagenfirsterstrasse 6, 5317 Hettenschwil

Wohnungs-Nr.	02.01
Stockwerk	Dachgeschoss
Wohnfläche	80.3 m <sup>2</sup>
Aussenfläche	9.0 m <sup>2</sup>
Estrich Fläche	117.4 m <sup>2</sup>

Seite 2/2



0 1 2 3 4 5m M=1:100

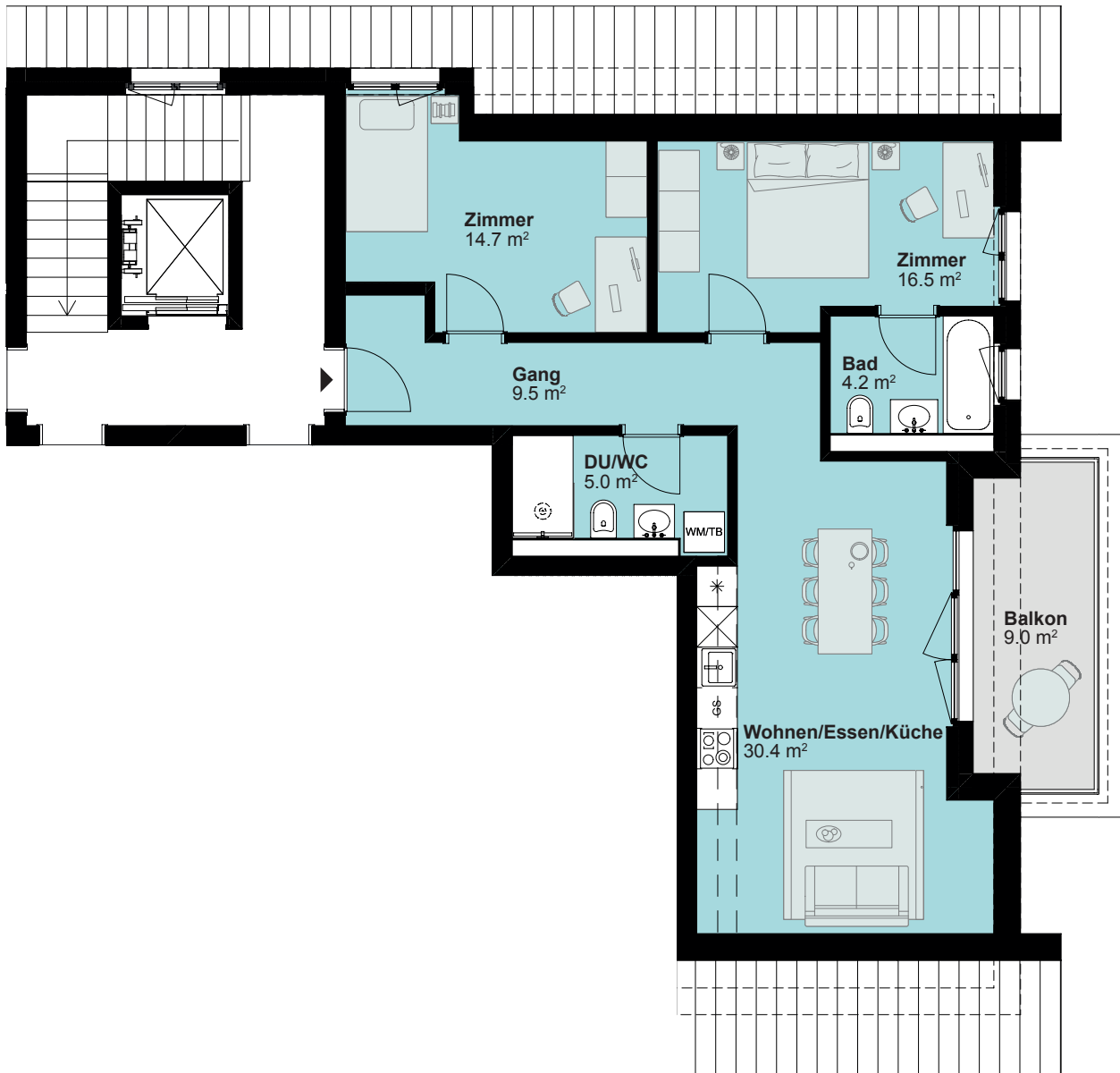
Dieser Vermietungsplan hat ausschliesslich informellen Charakter. Der Interessent kann aus dem Vermietungsplan daher keinerlei Ansprüche ableiten. Für Mietflächen, Masse, Grundrisse, Einbauelemente, Türanschläge usw. gelten ausschliesslich die in der Hauptmietvertragsurkunde gemachten Angaben.

# 3.5-Zimmer-Wohnung

Hagenfirsterstrasse 6, 5317 Hettenschwil

Wohnungs-Nr. 02.04  
Stockwerk 2. Obergeschoss  
Wohnfläche 80.3 m<sup>2</sup>  
Aussenfläche 9.0 m<sup>2</sup>  
Estrich Fläche 117.4 m<sup>2</sup>

Seite 1/2



0 1 2 3 4 5m M=1:100

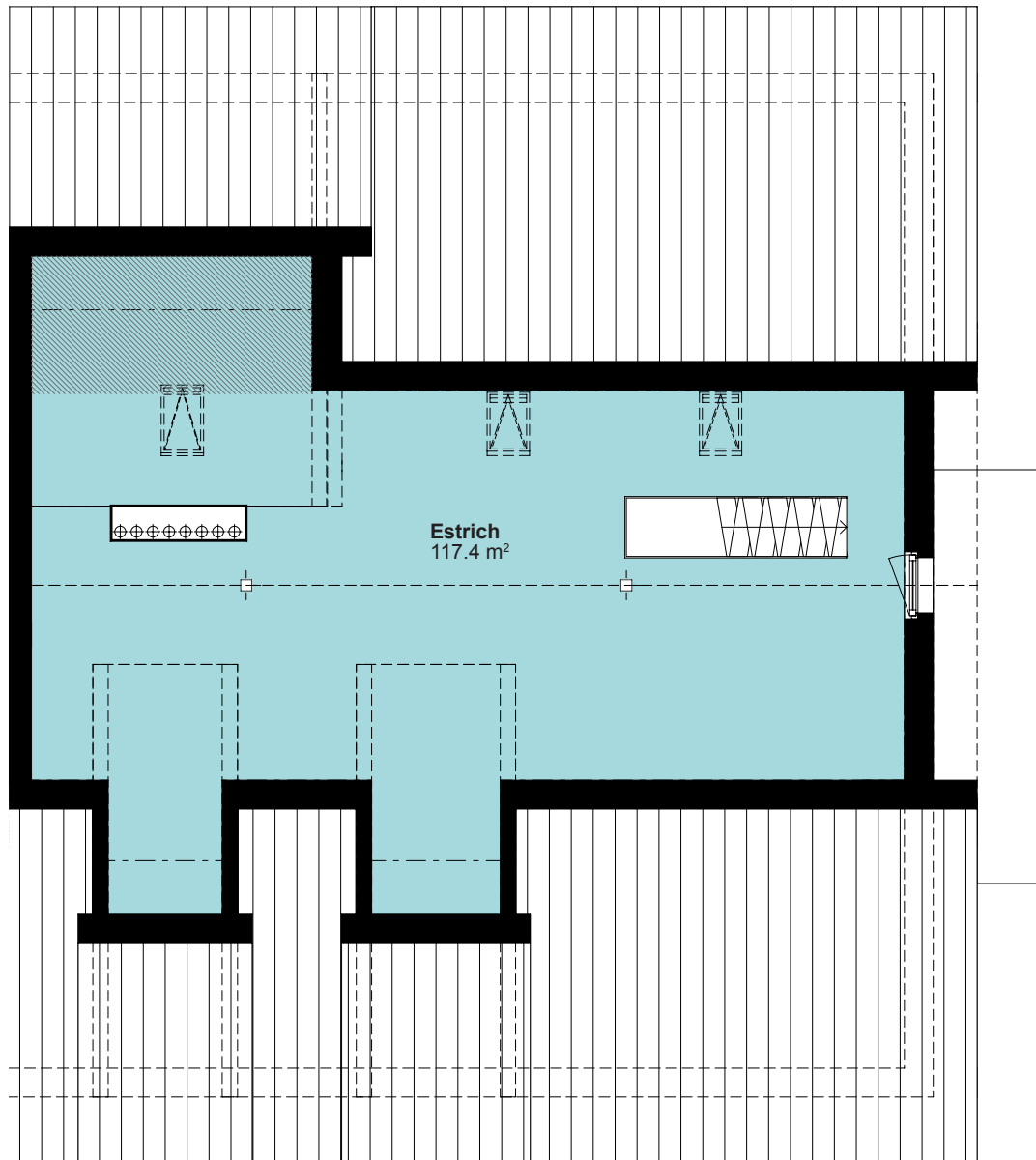
Dieser Vermietungsplan hat ausschliesslich informellen Charakter. Der Interessent kann aus dem Vermietungsplan daher keinerlei Ansprüche ableiten. Für Mietflächen, Masse, Grundrisse, Einbauelemente, Türanschläge usw. gelten ausschliesslich die in der Hauptmietvertragsurkunde gemachten Angaben.

# 3.5-Zimmer-Wohnung

Hagenfirsterstrasse 6, 5317 Hettenschwil

Wohnungs-Nr.	02.04
Stockwerk	Dachgeschoss
Wohnfläche	80.3 m <sup>2</sup>
Aussenfläche	9.0 m <sup>2</sup>
Estrich Fläche	117.4 m <sup>2</sup>

Seite 2/2



0 1 2 3 4 5m M=1:100

Dieser Vermietungsplan hat ausschliesslich informellen Charakter. Der Interessent kann aus dem Vermietungsplan daher keinerlei Ansprüche ableiten. Für Mietflächen, Masse, Grundrisse, Einbauelemente, Türanschläge usw. gelten ausschliesslich die in der Hauptmietvertragsurkunde gemachten Angaben.