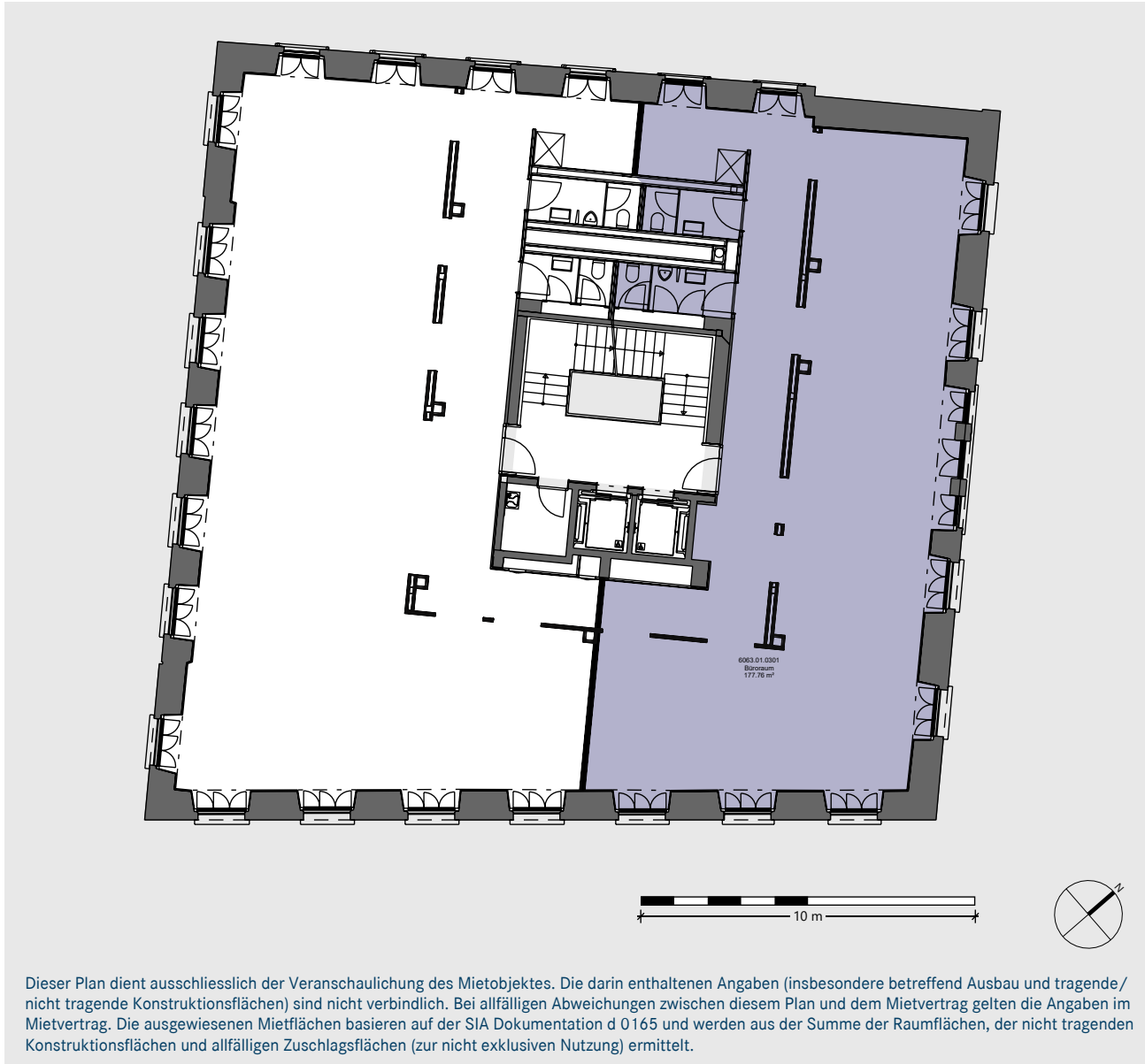


# VERMIETUNGSPLAN



Limmatquai 4  
8001 Zürich  
**PSP Liegenschaft Nr. 6063**  
3. Obergeschoss  
Druckdatum: 21.12.2023  
Mst.: 1:200(A4) Ausdruck skaliert

Mietobjekt	Fläche m <sup>2</sup>	ZF m <sup>2</sup>	Total m <sup>2</sup>
01.0301	177.8	0.0	178

Dieser Plan dient ausschliesslich der Veranschaulichung des Mietobjektes. Die darin enthaltenen Angaben (insbesondere betreffend Ausbau und tragende/nicht tragende Konstruktionsflächen) sind nicht verbindlich. Bei allfälligen Abweichungen zwischen diesem Plan und dem Mietvertrag gelten die Angaben im Mietvertrag. Die ausgewiesenen Mietflächen basieren auf der SIA Dokumentation d 0165 und werden aus der Summe der Raumflächen, der nicht tragenden Konstruktionsflächen und allfälligen Zuschlagsflächen (zur nicht exklusiven Nutzung) ermittelt.

■ = Zuschlagsfläche ZF (anteilmässig)