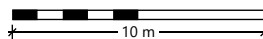
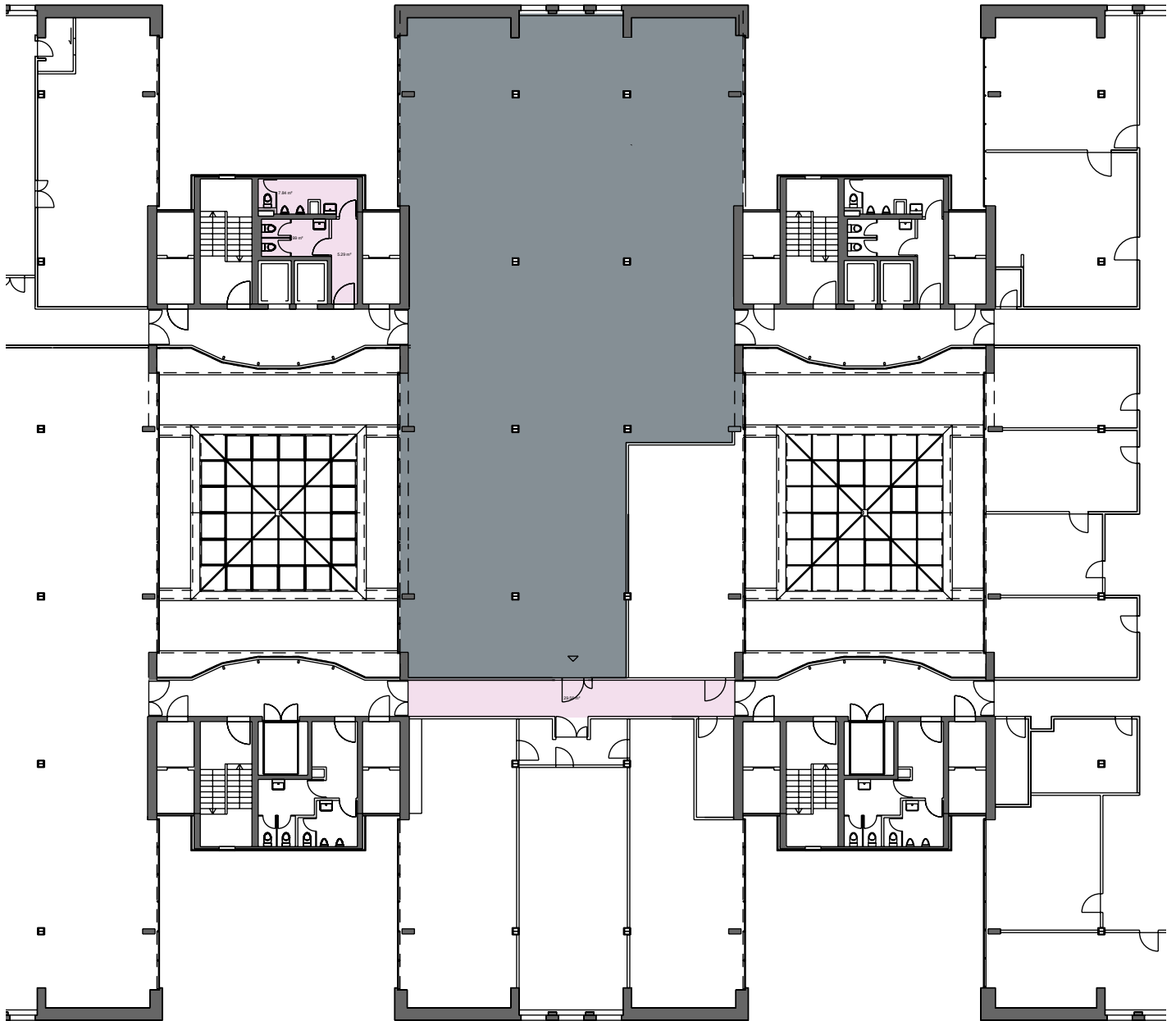


Hardturmstrasse 103
Trakt B | 2. OG | 495 m²



Mietobjekt	Fläche m ²	ZF m ²	Total m ²
02.0300	457.4	37.2	495

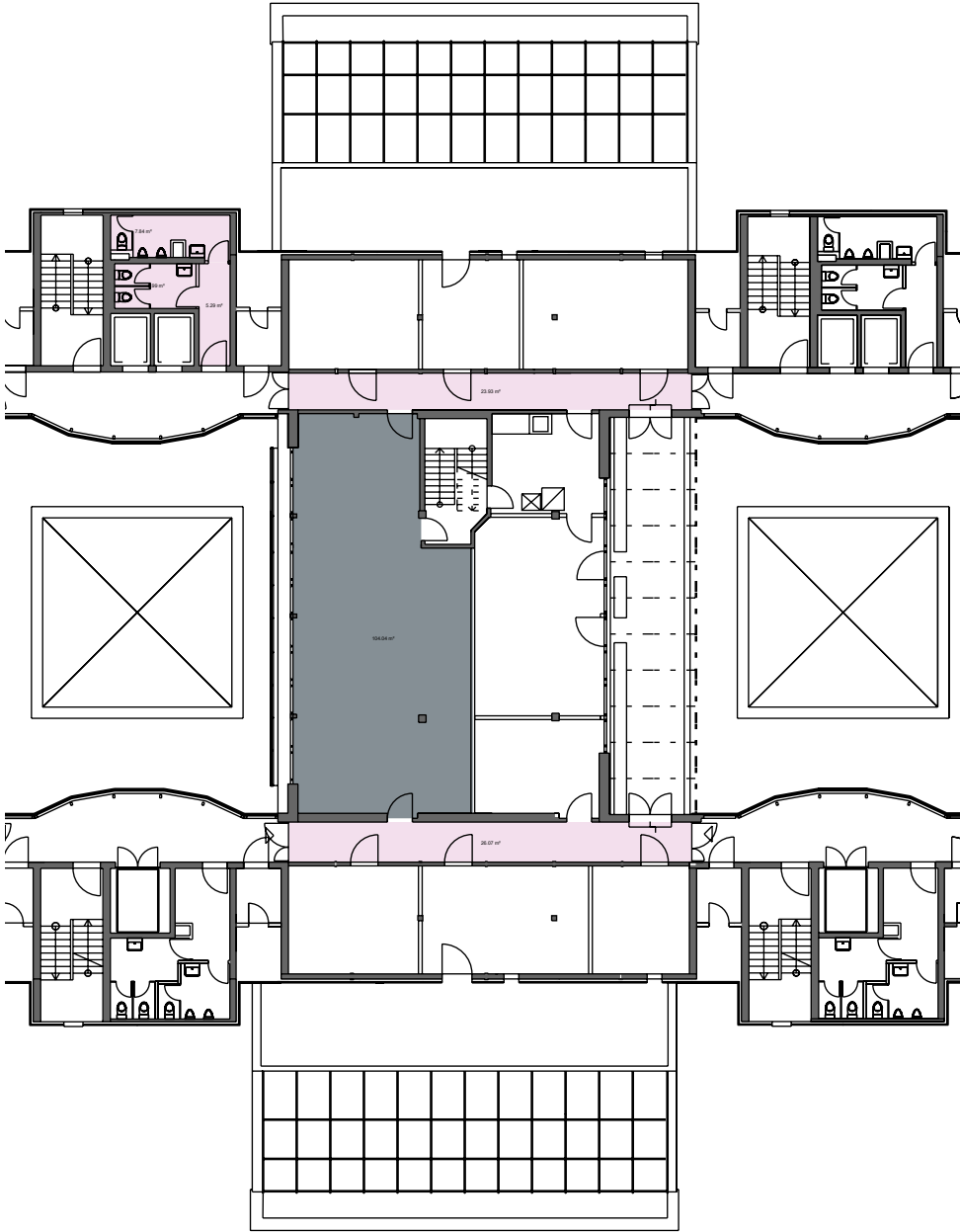
■ = Zuschlagsfläche ZF (anteilmässig)

PSP Liegenschaft Nr. 6500

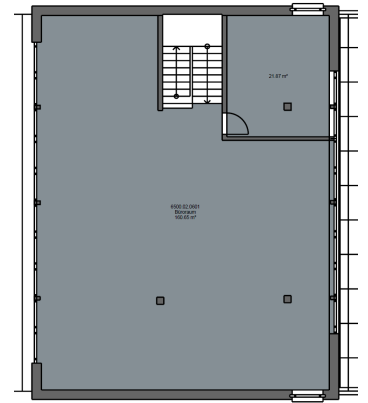
3. Obergeschoss

Mst.: 1:300 (A4) Ausdruck skaliert

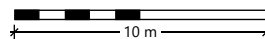
Die ausgewiesenen Mietflächen basieren auf der SIA Dokumentation d 0165 und werden aus der Summe der Raumflächen, der nicht tragenden Konstruktionsflächen und allfälligen Zuschlagsflächen (zur nicht exklusiven Nutzung) ermittelt.



6. OG



7. OG



Mietobjekt	Fläche m ²	ZF m ²	Total m ²
02.0601	286.6	53.8	340

■ = Zuschlagsfläche ZF (anteilmässig)

PSP Liegenschaft Nr. 6500

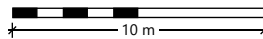
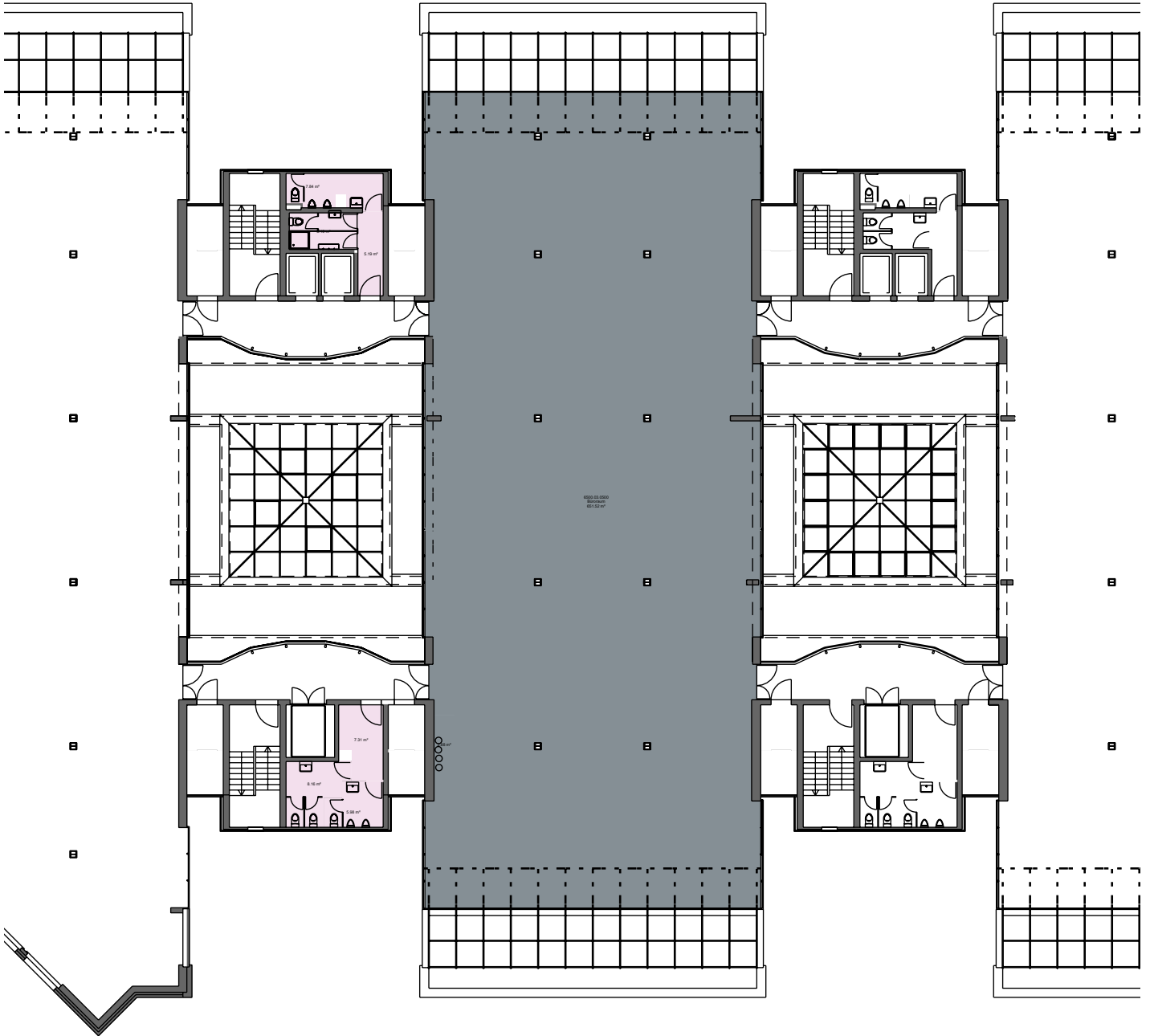
6. Obergeschoss, 7. Obergeschoss

Mst.: 1:300 (A4) Ausdruck skaliert

Die ausgewiesenen Mietflächen basieren auf der SIA Dokumentation d 0165 und werden aus der Summe der Raumflächen, der nicht tragenden Konstruktionsflächen und allfälligen Zuschlagsflächen (zur nicht exklusiven Nutzung) ermittelt.

Hardturmstrasse 105

Trakt C | 5. OG | 690 m²



Mietobjekt	Fläche m ²	ZF m ²	Total m ²
03.0500	654.4	35.6	690

■ = Zuschlagsfläche ZF (anteilmässig)

PSP Liegenschaft Nr. 6500

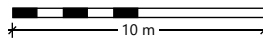
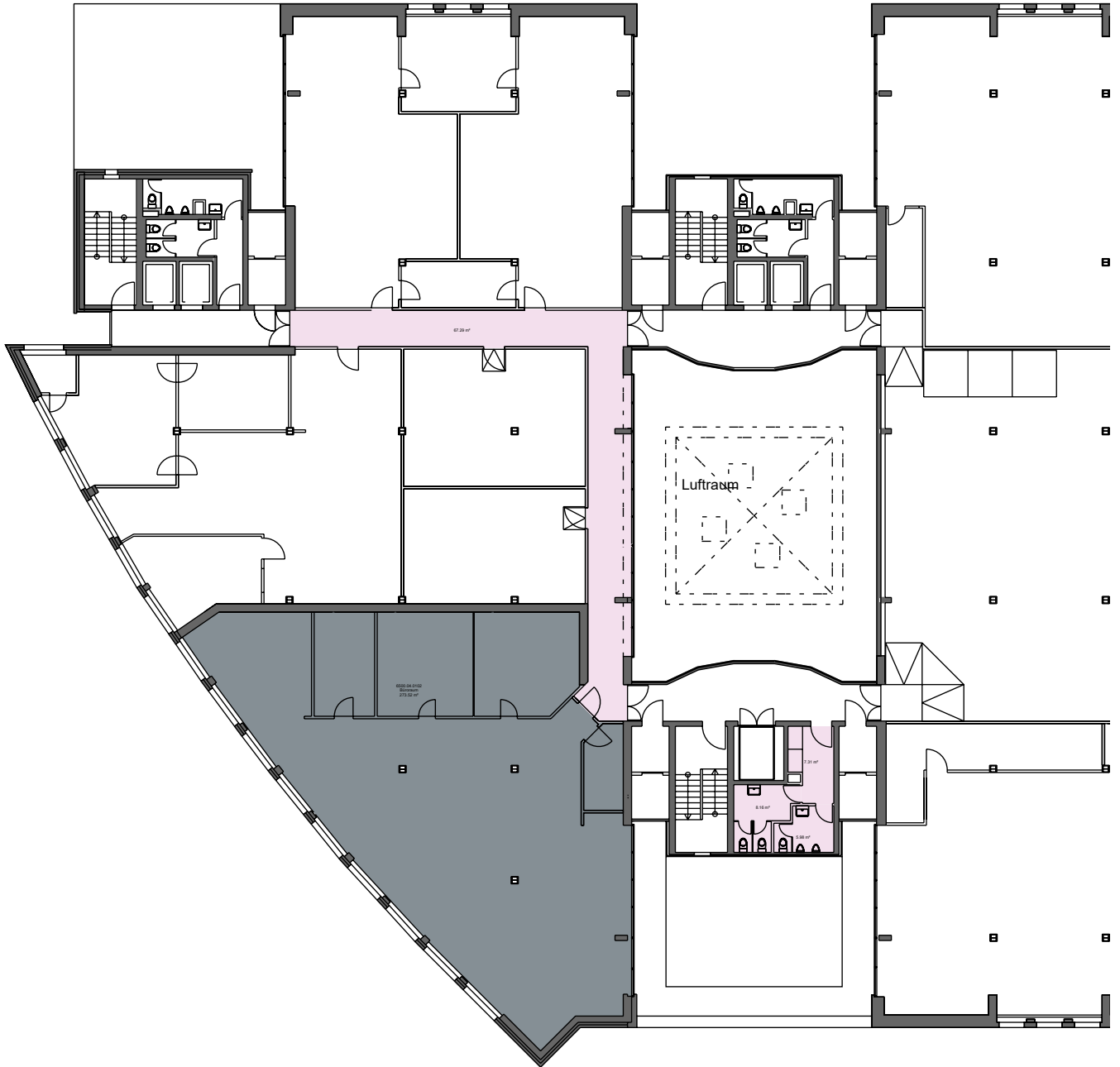
5. Obergeschoss

Mst.: 1:300 (A4) Ausdruck skaliert

Die ausgewiesenen Mietflächen basieren auf der SIA Dokumentation d 0165 und werden aus der Summe der Raumflächen, der nicht tragenden Konstruktionsflächen und allfälligen Zuschlagsflächen (zur nicht exklusiven Nutzung) ermittelt.

Förrlibuckstrasse 30

Trakt D | 1. OG | 318 m²



Mietobjekt	Fläche m ²	ZF m ²	Total m ²
■ 04.0102	273.5	44.7	318

■ = Zuschlagsfläche ZF (anteilmässig)

PSP Liegenschaft Nr. 6500

1. Obergeschoss

Mst.: 1:300 (A4) Ausdruck skaliert

Die ausgewiesenen Mietflächen basieren auf der SIA Dokumentation d 0165 und werden aus der Summe der Raumflächen, der nicht tragenden Konstruktionsflächen und allfälligen Zuschlagsflächen (zur nicht exklusiven Nutzung) ermittelt.