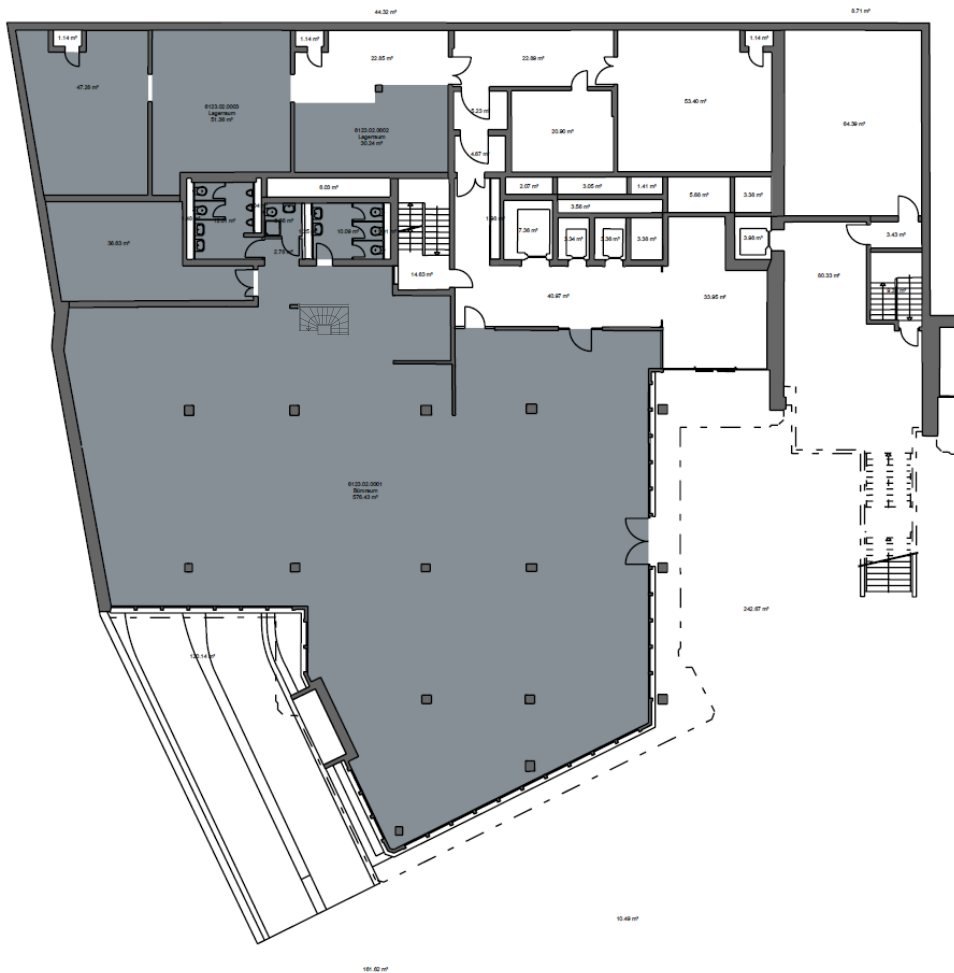


WASSERWERKSTRASSE 12, 8006 ZÜRICH

Grundrissplan Erdgeschoss



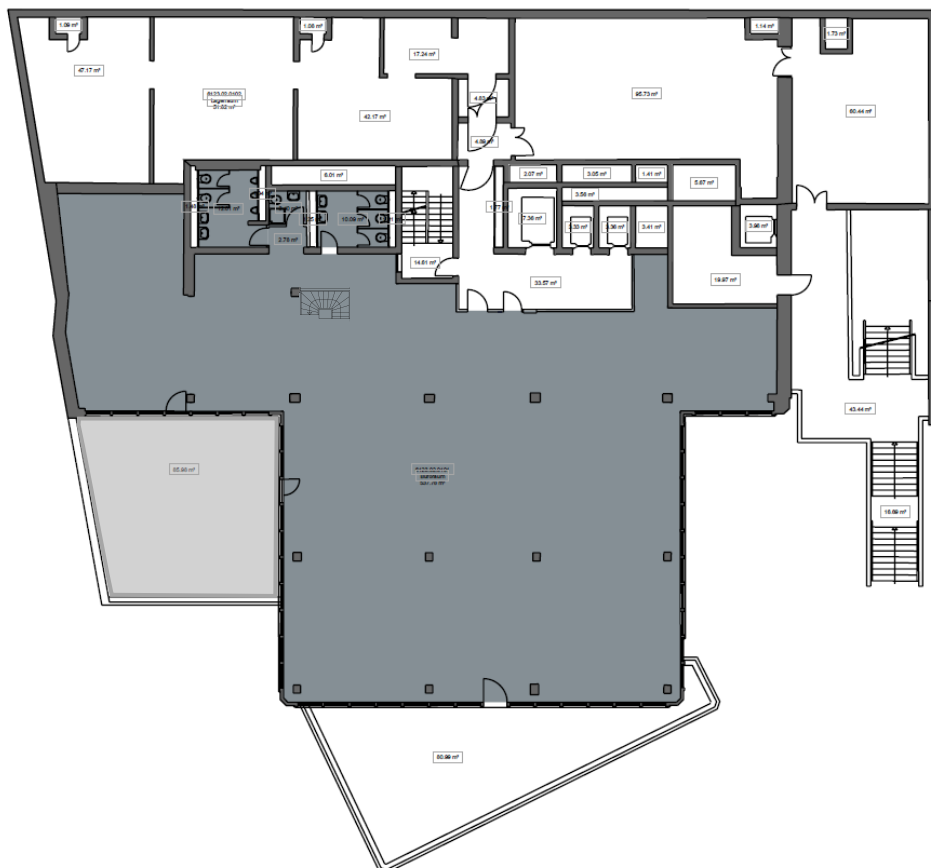
8. OG	vermietet
7. OG	vermietet
6. OG	
5. OG	
4. OG	vermietet
3. OG	
2. OG	
1. OG	
EG	

Nutzfläche

- ca. 643 m² Büro
- ca. 129 m² Lager
- interne Verbindungstreppe in 1. OG vorhanden

WASSERWERKSTRASSE 12, 8006 ZÜRICH

Grundrissplan 1. Obergeschoss



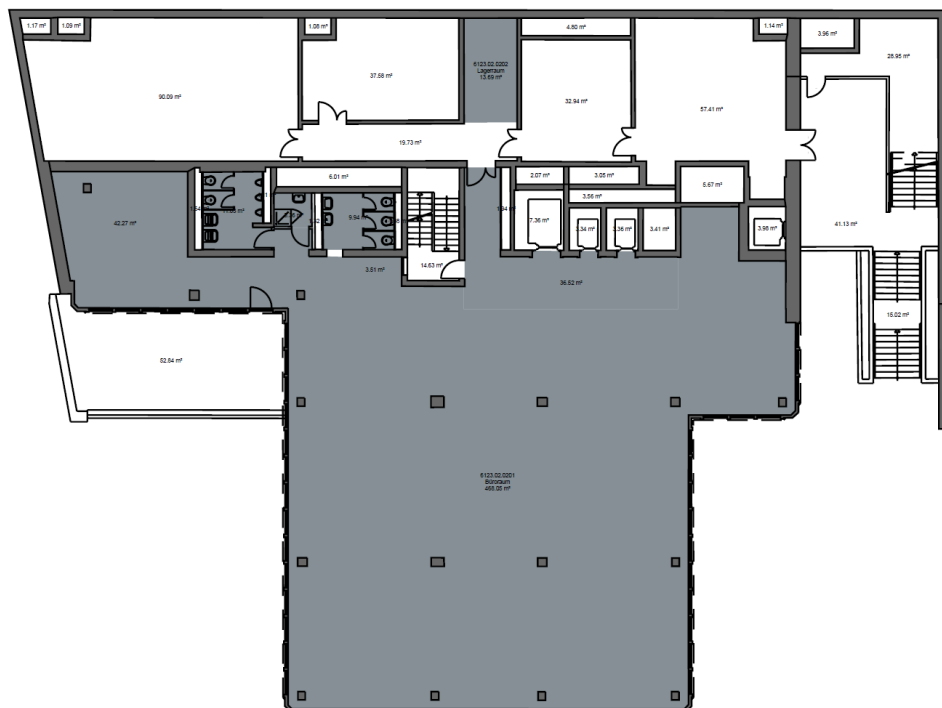
8. OG	vermietet
7. OG	vermietet
6. OG	
5. OG	
4. OG	vermietet
3. OG	
2. OG	
1. OG	
EG	

Nutzfläche

- ca. 566 m² Büro
- ca. 86 m² Terrasse

WASSERWERKSTRASSE 12, 8006 ZÜRICH

Grundrissplan 2. Obergeschoss



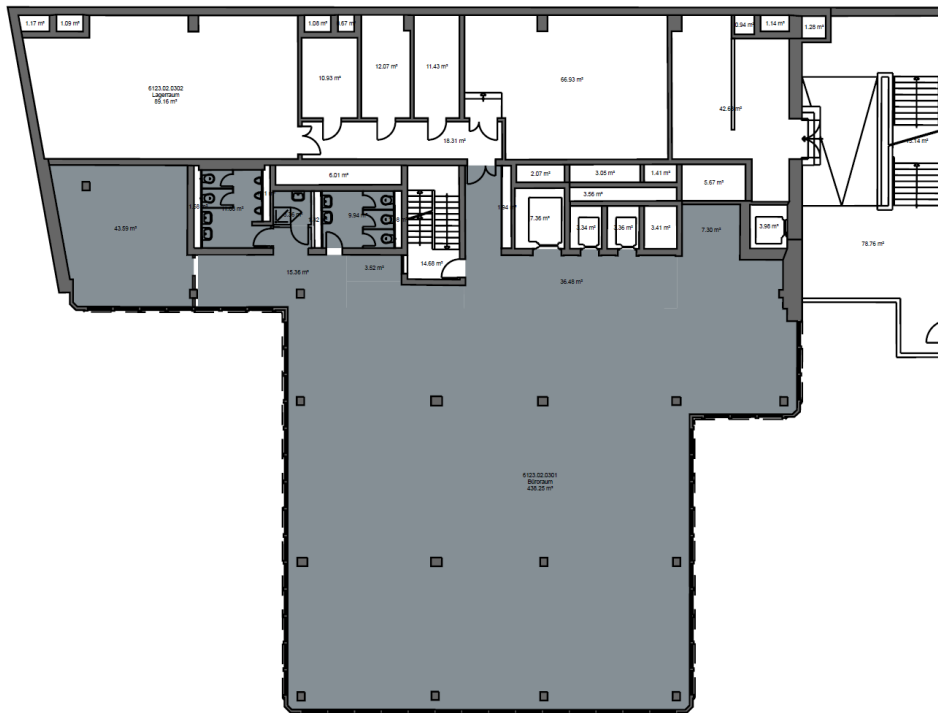
8. OG	vermietet
7. OG	vermietet
6. OG	
5. OG	
4. OG	vermietet
3. OG	
2. OG	
1. OG	
EG	

Nutzfläche

- ca. 575 m² Büro
- ca. 14 m² Lager

WASSERWERKSTRASSE 12, 8006 ZÜRICH

Grundrissplan 3. Obergeschoss



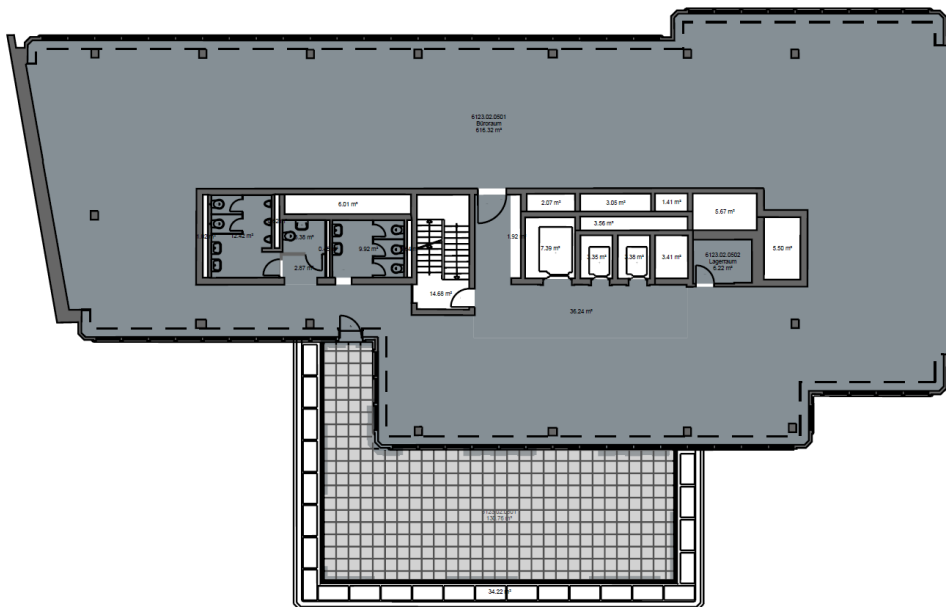
8. OG	vermietet
7. OG	vermietet
6. OG	
5. OG	
4. OG	vermietet
3. OG	
2. OG	
1. OG	
EG	

Nutzfläche

– ca. 577 m² Büro

WASSERWERKSTRASSE 12, 8006 ZÜRICH

Grundrissplan 5. Obergeschoss



8. OG	vermietet
7. OG	vermietet
6. OG	
5. OG	
4. OG	vermietet
3. OG	
2. OG	
1. OG	
EG	

Nutzfläche

- ca. 681 m² Büro
- ca. 131 m² Terrasse
- ca. 6 m² Lager

PSP Swiss Property

Redefining Workspaces.

Kontakt

Martin Fehr

martin.fehr@psp.info

Tel. +41 44 625 55 31

PSP Swiss Property
Seestrasse 353
Postfach
CH-8038 Zürich

+41 44 625 57 57
psp.info