

À VENDRE

Villa d'exception avec vue spectaculaire sur le lac et l'île St. Pierre

La Neuveville

Un art de vivre d'exception entre lac et sérénité.

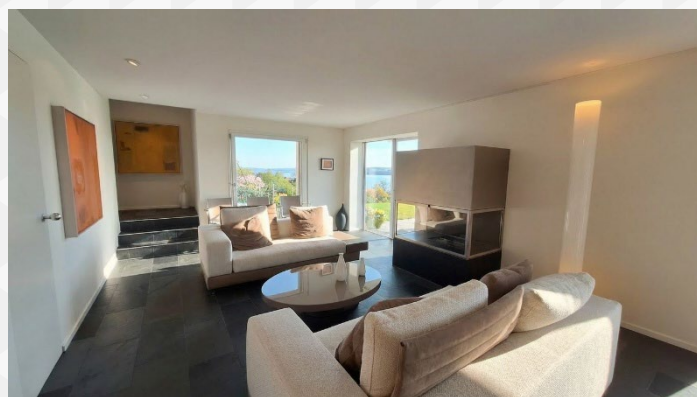
Laissez-vous séduire par cette opportunité rare de vivre dans un cadre idyllique, alliant tranquillité, confort et élégance.

BDO Immobilier a été exclusivement mandaté pour la commercialisation de cette villa d'exception à La Neuveville.



EN BREF

- Villa individuelle idéalement située dans les vignes avec vue sur le lac de Biene
- 145 m² de surface habitable dans un environnement idyllique
- Piscine privée, terrasse couverte et jardin aménagé
- Construction moderne de haute qualité, rénovation complète en 2005
- Architecture contemporaine avec matériaux haut de gamme et concept d'éclairage bien pensé
- Cuisine équipée de standing avec appareils haut de gamme de la marque VZug/Miele
- Galerie lumineuse et cheminée cosy
- Partiellement meublée avec des meubles sur mesure de haute qualité



Avons-nous suscité votre intérêt?

Nous serons ravis de vous fournir plus d'informations et de vous faire visiter personnellement cette villa extraordinaire.

Contacte

BDO AG
Biberiststrasse 16
4500 Solothurn



Marco Nicoli
Courtier immobilier
marco.nicoli@bdo.ch
+41 32 624 67 62



Marine von Allmen
Conseillère en stratégie
immobilière et courtage
marine.vonallmen@bdo.ch
+41 32 624 60 56

BDO SA

BDO est l'une des plus importantes sociétés suisses d'audit, de services fiduciaires et de conseil. Le portefeuille de prestations comprend l'audit, les services fiduciaires, le conseil fiscal, le conseil juridique, Financial Services et le conseil aux entreprises. Cette offre est complétée par les prestations de BDO Digital.

BDO dispose du réseau le plus dense de la branche avec plus de 40 sites. Forte de près de 1'800 collaboratrices et collaborateurs, BDO mise sur la proximité personnelle et les compétences professionnelles, des critères essentiels pour établir des relations clients durables. BDO révise et conseille les petites et moyennes entreprises (PME), ainsi que les grandes entreprises, les sociétés cotées en bourse, les administrations publiques et les organisations à but non lucratif.

BDO Suisse, en tant que société membre juridiquement indépendante, fait partie intégrante du réseau international BDO. Présent dans plus de 160 pays, ce réseau est à disposition pour répondre aux exigences des mandats transfrontaliers ainsi qu'aux besoins des clientes et clients à dimension internationale.

www.bdo.ch