

"Am Mätteli" 5 Einfamilienhäuser / Mattenacherweg, Pratteln



Bauherrschaft:

we build immo gmbh
Aeschengraben 16
CH-4051 Basel
TEL:+41 (0) 61 821 44 59
E-Mail: info@webuildgmbh.ch

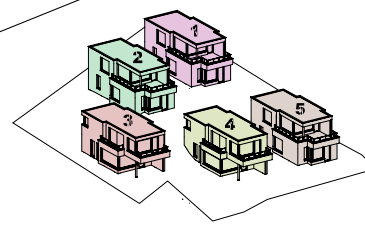


Architekt:

Antonio Stefanelli
Architektur und Planung GmbH
Schauenburgerstrasse 6
CH-4133 Pratteln

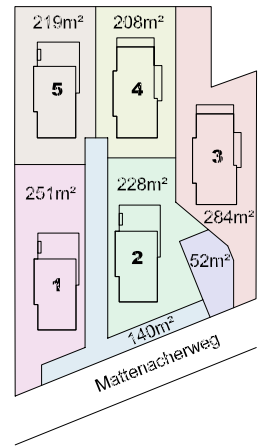
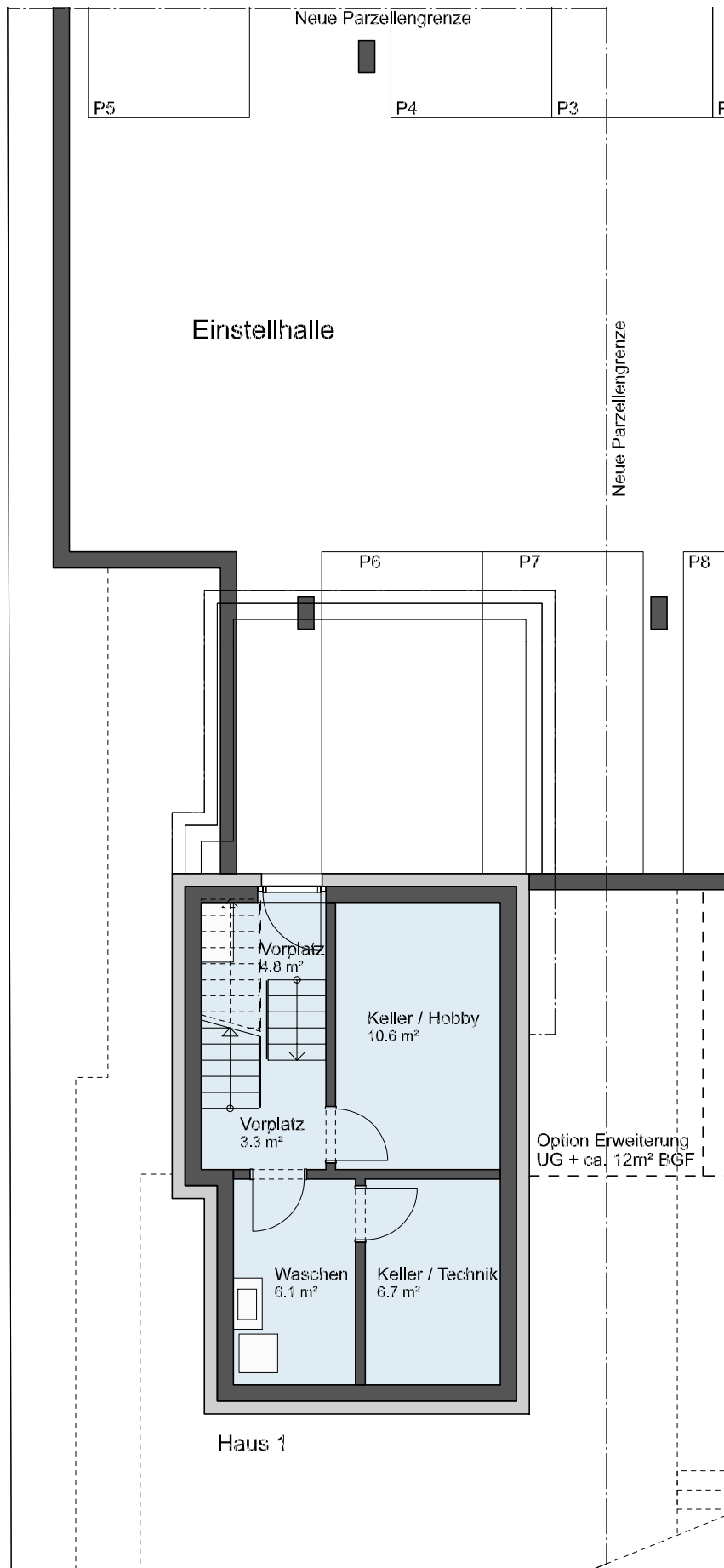






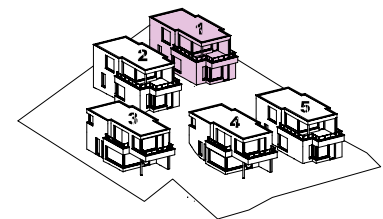
Antonio Stefanelli
Architektur und Planung GmbH
 Schauenburgerstrasse 6
 CH-4133 Pratteln





Haus 1

UG / Keller (erweiterbar) 31.5m²



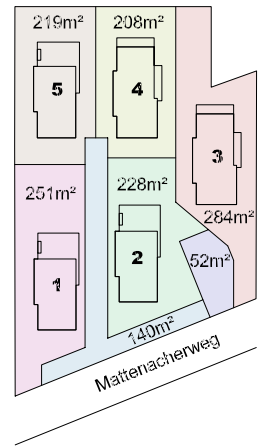
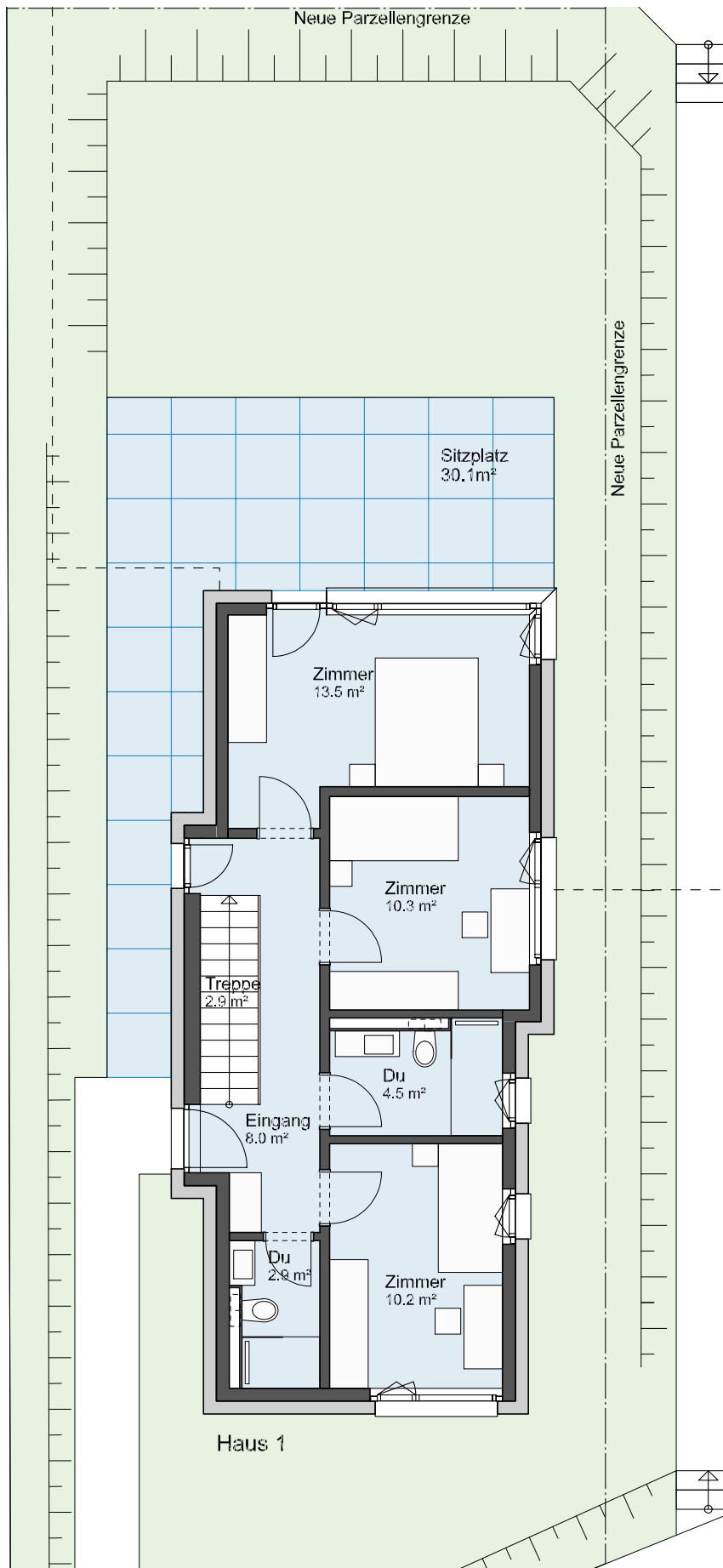
M 1:100

0 1 2 3 5m

Antonio Stefanelli
Architektur und Planung GmbH

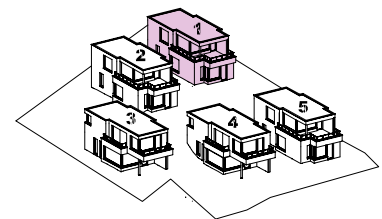
Schauburgerstrasse 6
CH-4133 Pratteln





Haus 1

Nettowoohnfläche EG	52.3m²
Sitzplatz EG	30.1m²



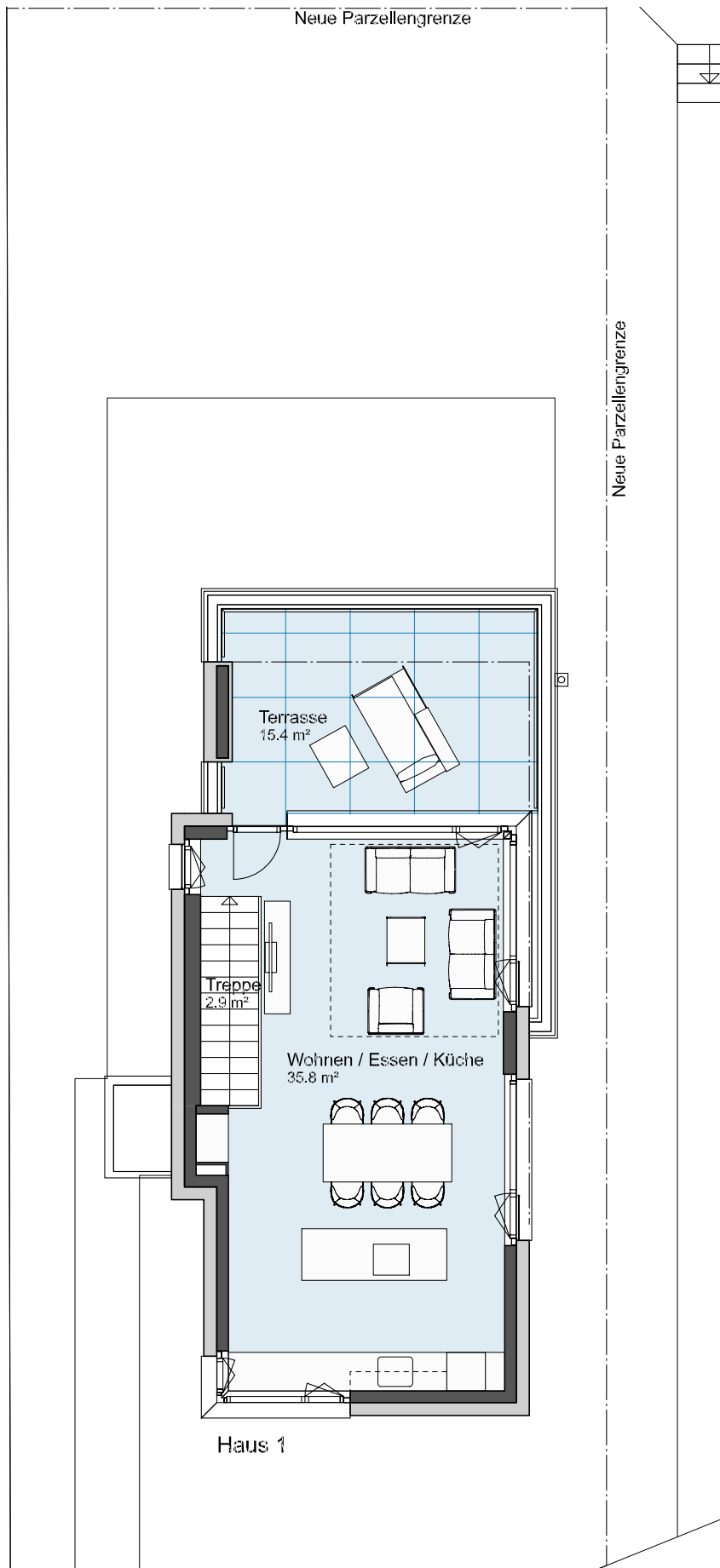
M 1:100

0 1 2 3 5m

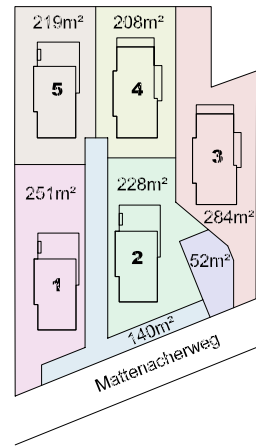
Antonio Stefanelli
Architektur und Planung GmbH

Schauburgerstrasse 6
CH-4133 Pratteln





Haus 1

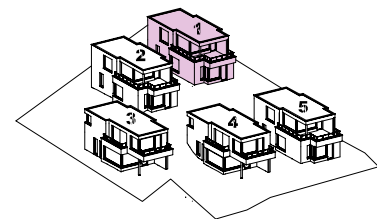


Haus 1

Nettowoohnfläche OG	38.7m²
Nettowoohnfläche EG	52.3m²
Total Wohnfläche	91.0m²
UG / Keller (erweiterbar)	31.5m²
Total Nutzfläche	122.5m²
Terrasse OG	15.4m²
Sitzplatz EG	30.1m²
Landfläche	251.0m²
1/5 Kooperation (140+52)x0.2	38.4m²
Total Landfläche	289.4m²

**Verkaufspreis inkl. PP EH à 50'000.-
CHF. 1'320'000.-**

Im Verkaufspreis enthalten sind ein Einstellhallenplatz sowie ein dem Haus fest zugeteilter Besucherparkplatz. Ein zweiter Einstellhallenplatz kann zusätzlich erworben werden.



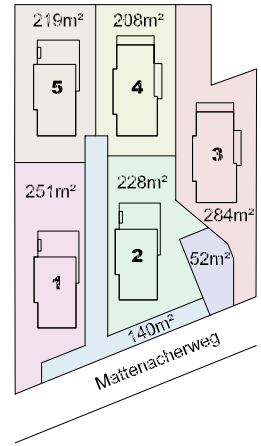
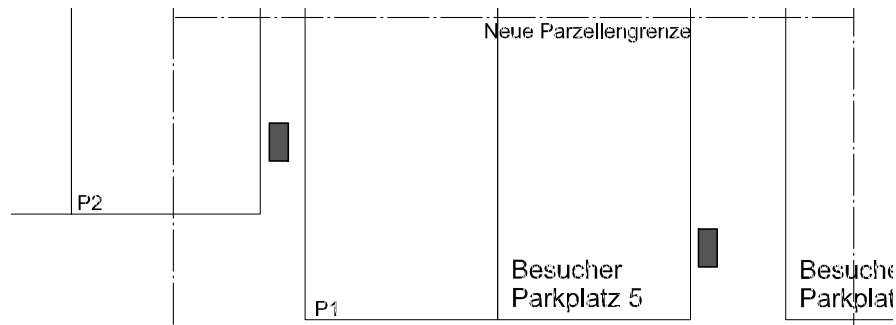
M 1:100



**Antonio Stefanelli
Architektur und Planung GmbH**

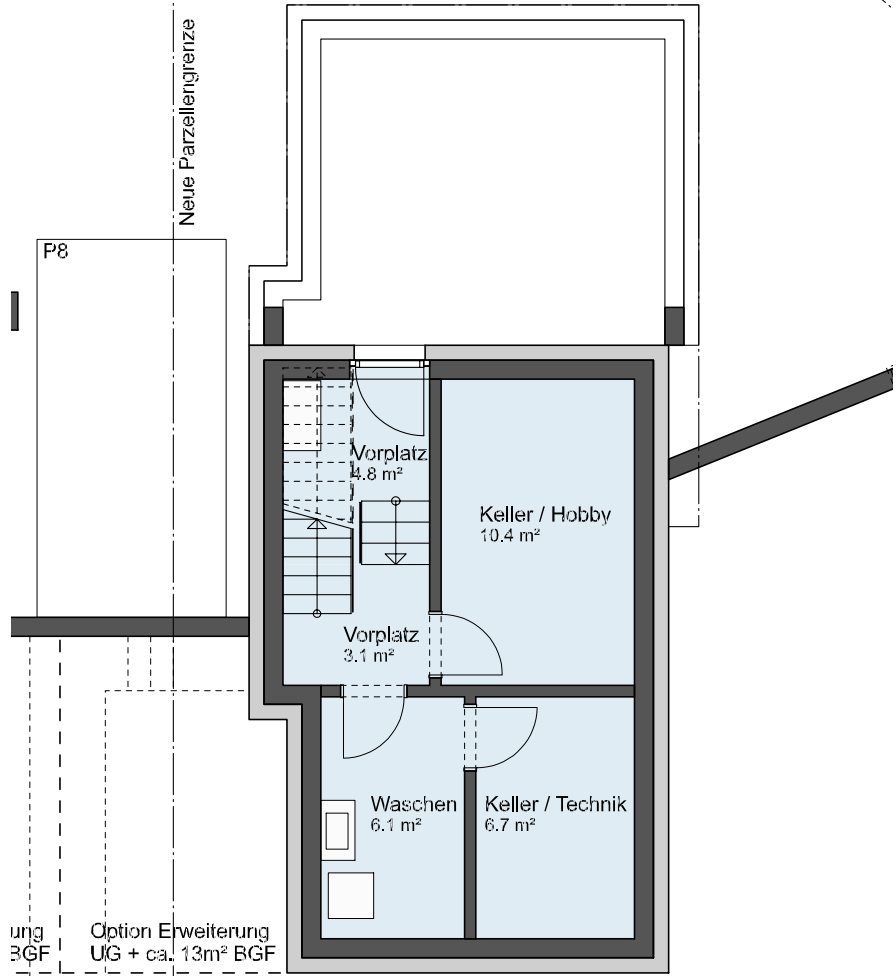
**Schauenburgerstrasse 6
CH-4133 Pratteln**





Haus 2

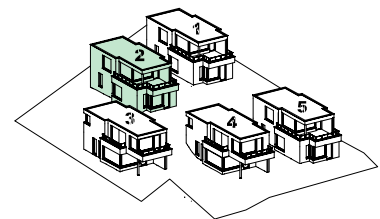
UG / Keller (erweiterbar) 31.1m²



Haus 2

ung BGF Option Erweiterung UG + ca. 13m² BGF

Neue Parzelle
Besucher P



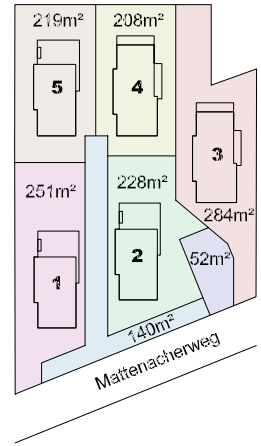
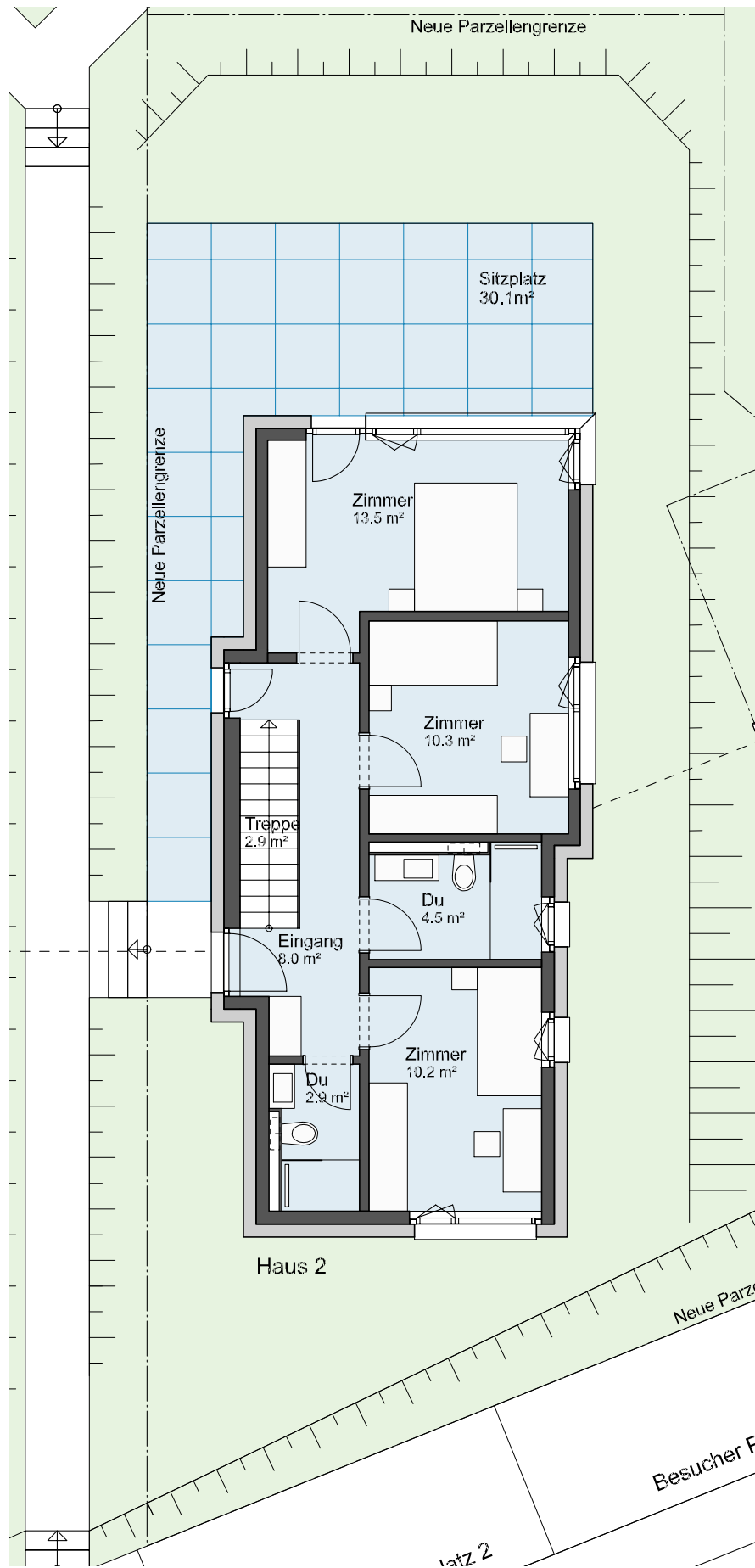
M 1:100



Antonio Stefanelli
Architektur und Planung GmbH

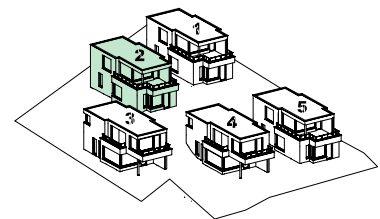
Schauenburgerstrasse 6
CH-4133 Pratteln





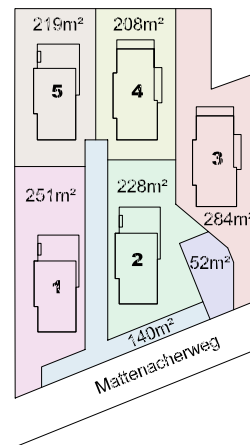
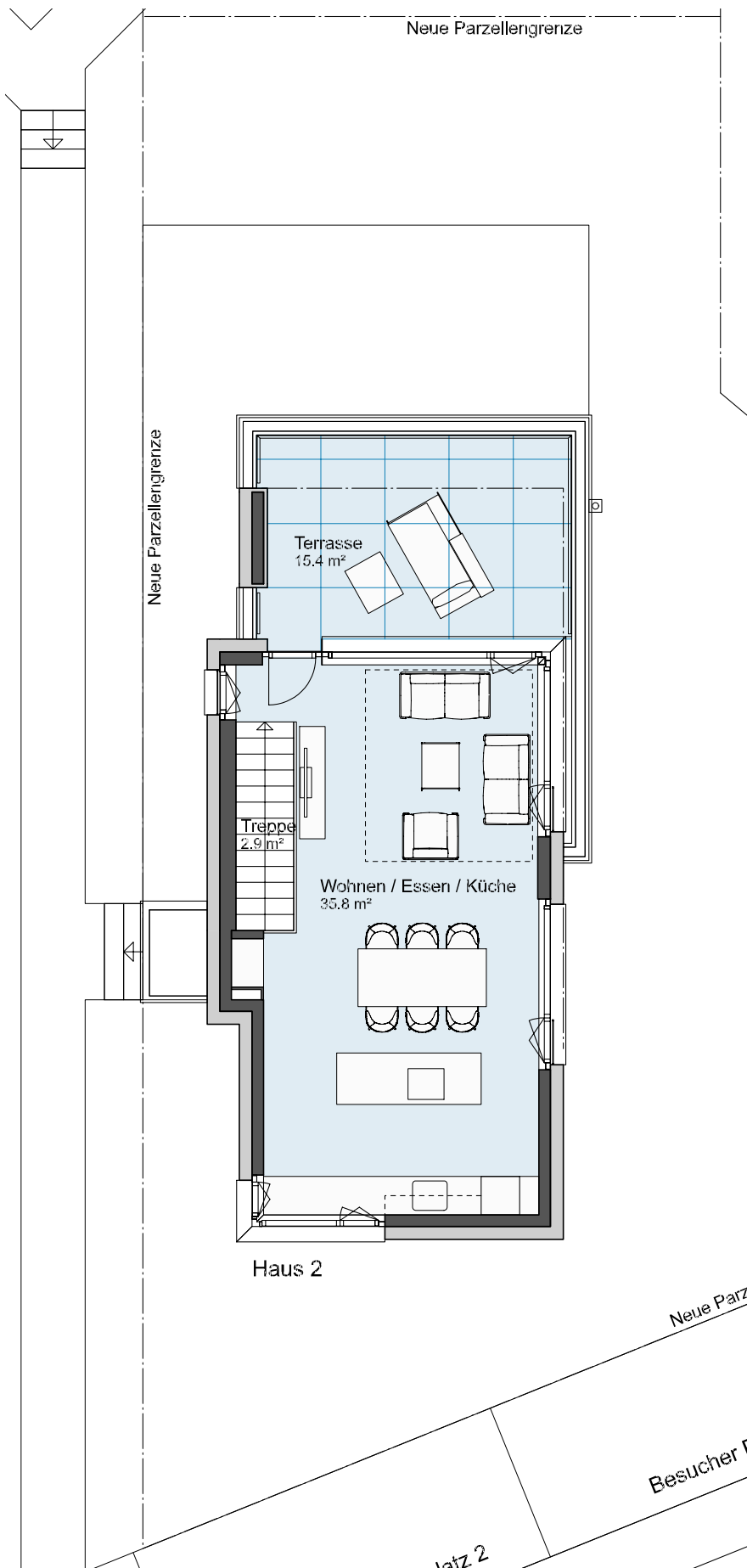
Haus 2

Nettowoohnfläche EG	52.3 m²
Sitzplatz EG	30.1 m²



M 1:100



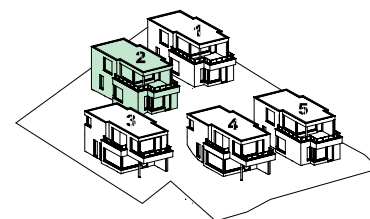


Haus 2

Nettowohnfläche OG	38.7m²
Nettowohnfläche EG	52.3m²
Total Wohnfläche	91.0m²
UG / Keller (erweiterbar)	31.1m²
Total Nutzfläche	122.1m²
Terrasse OG	15.4m²
Sitzplatz EG	30.1m²
Landfläche	228.0m²
1/5 Kooperation (140+52)x0.2	38.4m²
Total Landfläche	266.4m²

**Verkaufspreis inkl. PP EH à 50'000.-
CHF. 1'290'000.-**

Im Verkaufspreis enthalten sind ein Einstellhallenplatz sowie ein dem Haus fest zugeteilter Besucherparkplatz. Ein zweiter Einstellhallenplatz kann zusätzlich erworben werden.



M 1:100

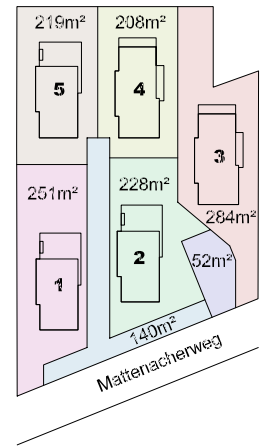
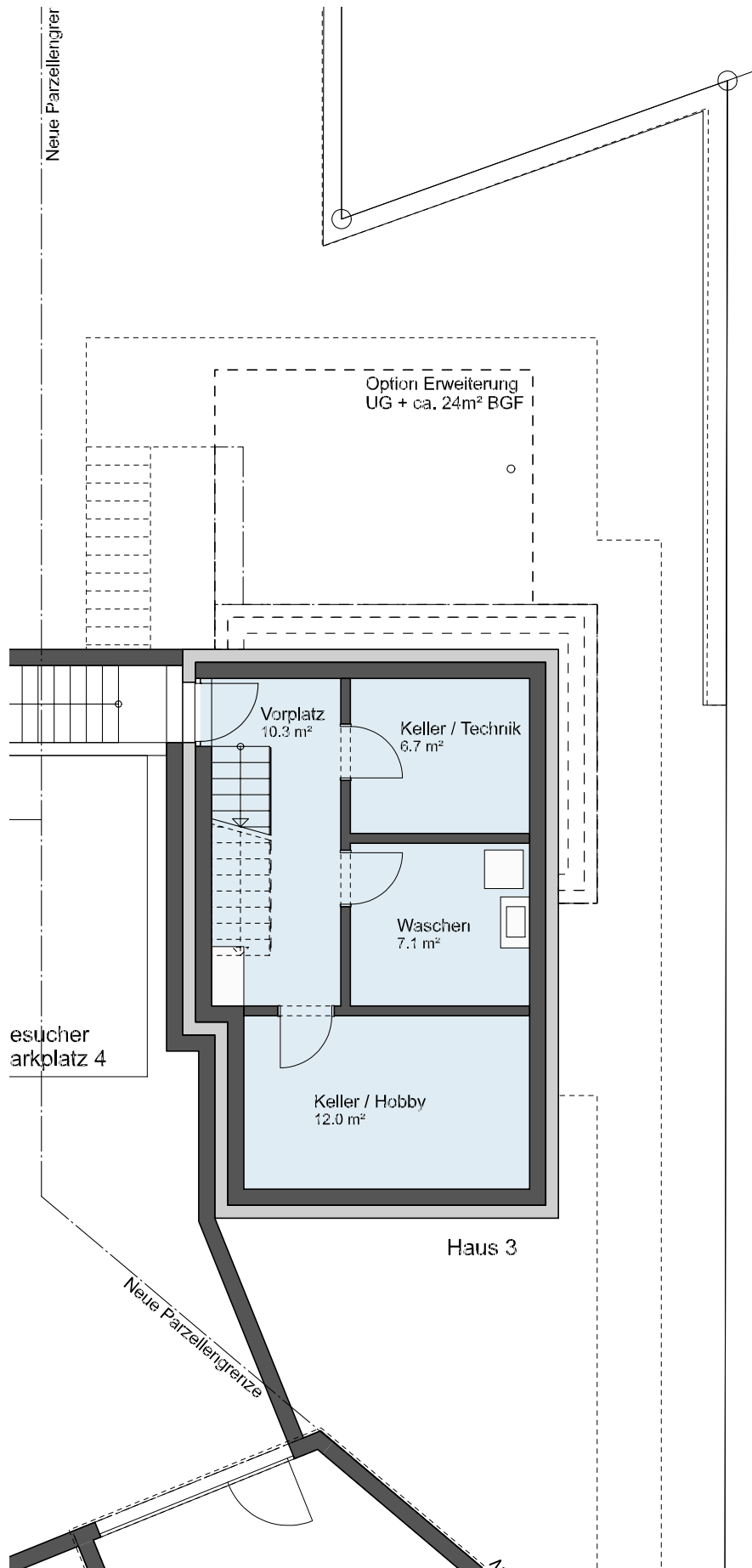


**Antonio Stefanelli
Architektur und Planung GmbH**

**Schauenburgerstrasse 6
CH-4133 Pratteln**

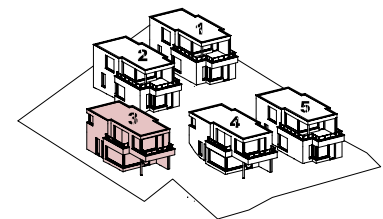


Antonio Stefanelli.



Haus 3

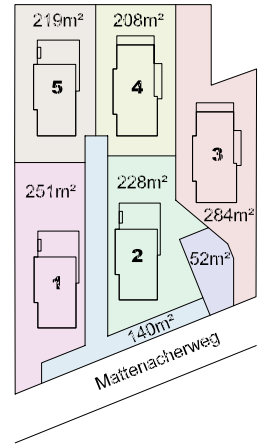
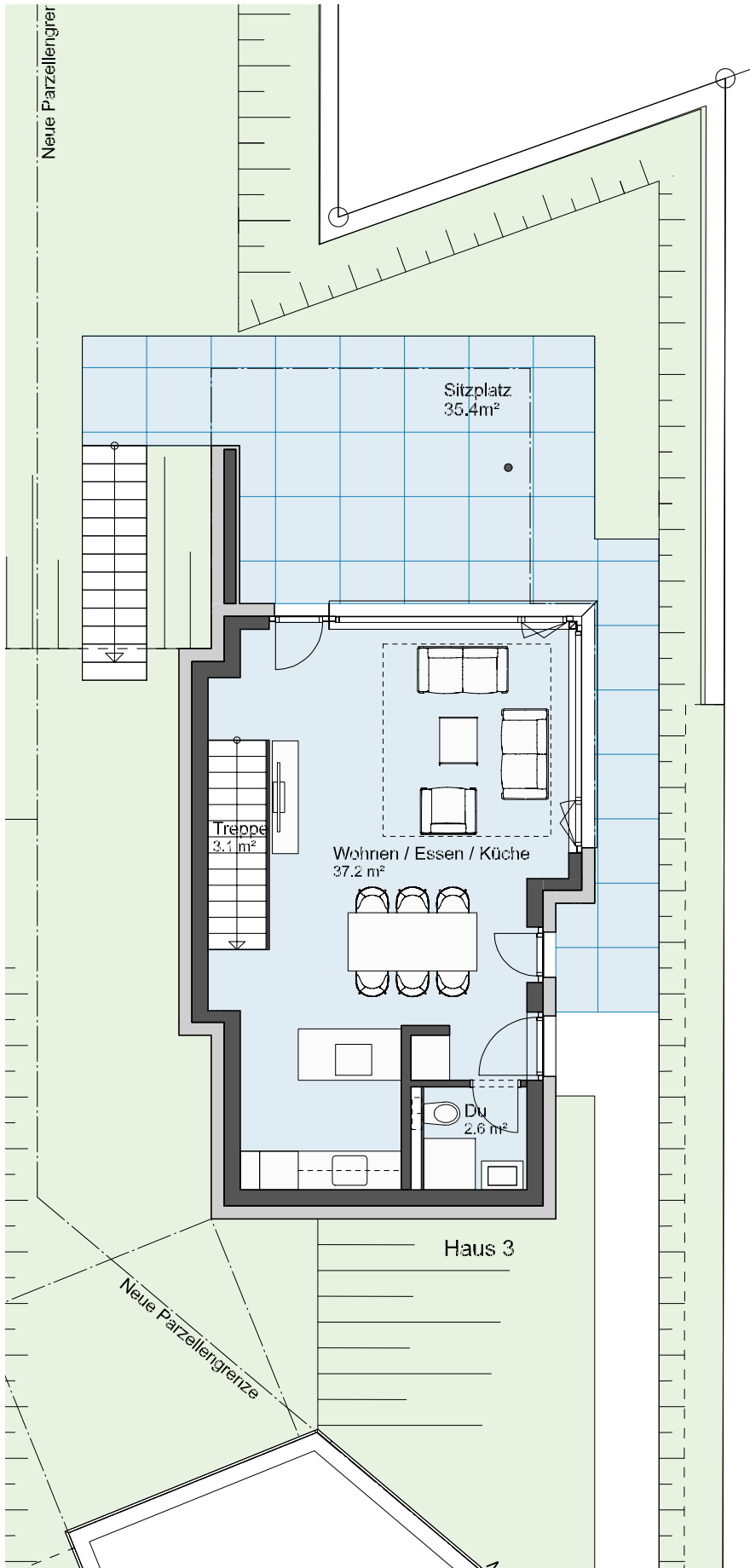
UG / Keller (erweiterbar) 36.1m²



M 1:100

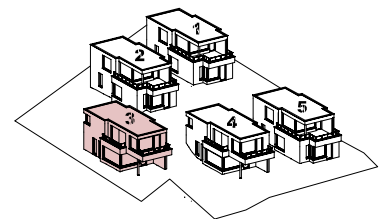
0 1 2 3 5m





Haus 3

Nettowoohnfläche EG	42.9m²
Sitzplatz EG	35.4m²



M 1:100

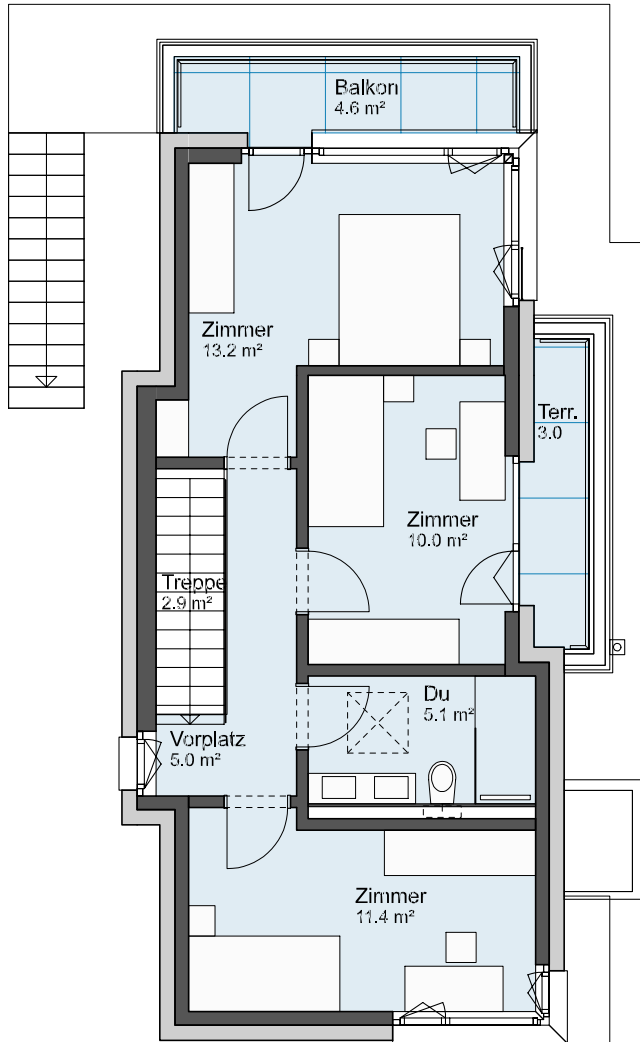
0 1 2 3 5m

Antonio Stefanelli
Architektur und Planung GmbH

Schauburgerstrasse 6
CH-4133 Pratteln

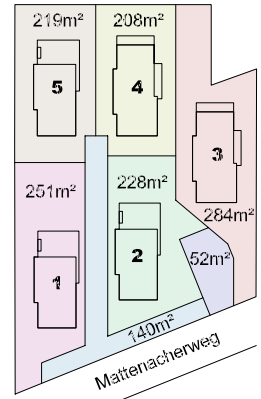


Neue Parzellengrenze



Haus 3

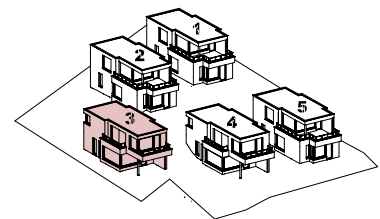
Neue Parzellengrenze



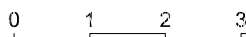
Haus 3

Nettowohnfläche OG	47.6 m²
Nettowohnfläche EG	42.9 m²
Total Wohnfläche	90.5 m²
UG / Keller (erweiterbar)	36.1 m²
Total Nutzfläche	126.6 m²
Terrasse OG	7.6 m²
Sitzplatz EG	35.4 m²
Landfläche	284.0 m²
1/5 Kooperation (140+52)x0.2	38.4 m²
Total Landfläche	322.4 m²
Verkaufspreis inkl. PP EH à 50'000.-	CHF. 1'310'000.-

Im Verkaufspreis enthalten sind ein Einstellhallenplatz sowie ein dem Haus fest zugeteilter Besucherparkplatz. Ein zweiter Einstellhallenplatz kann zusätzlich erworben werden.



M 1:100
5m

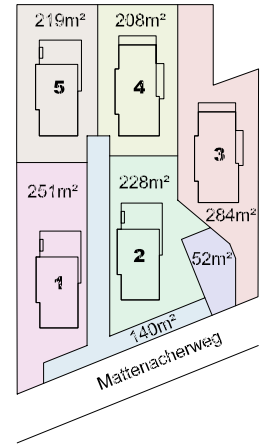


Antonio Stefanelli
Architektur und Planung GmbH

Schauenburgerstrasse 6
CH-4133 Pratteln

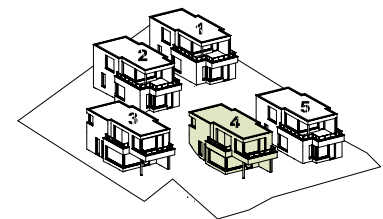
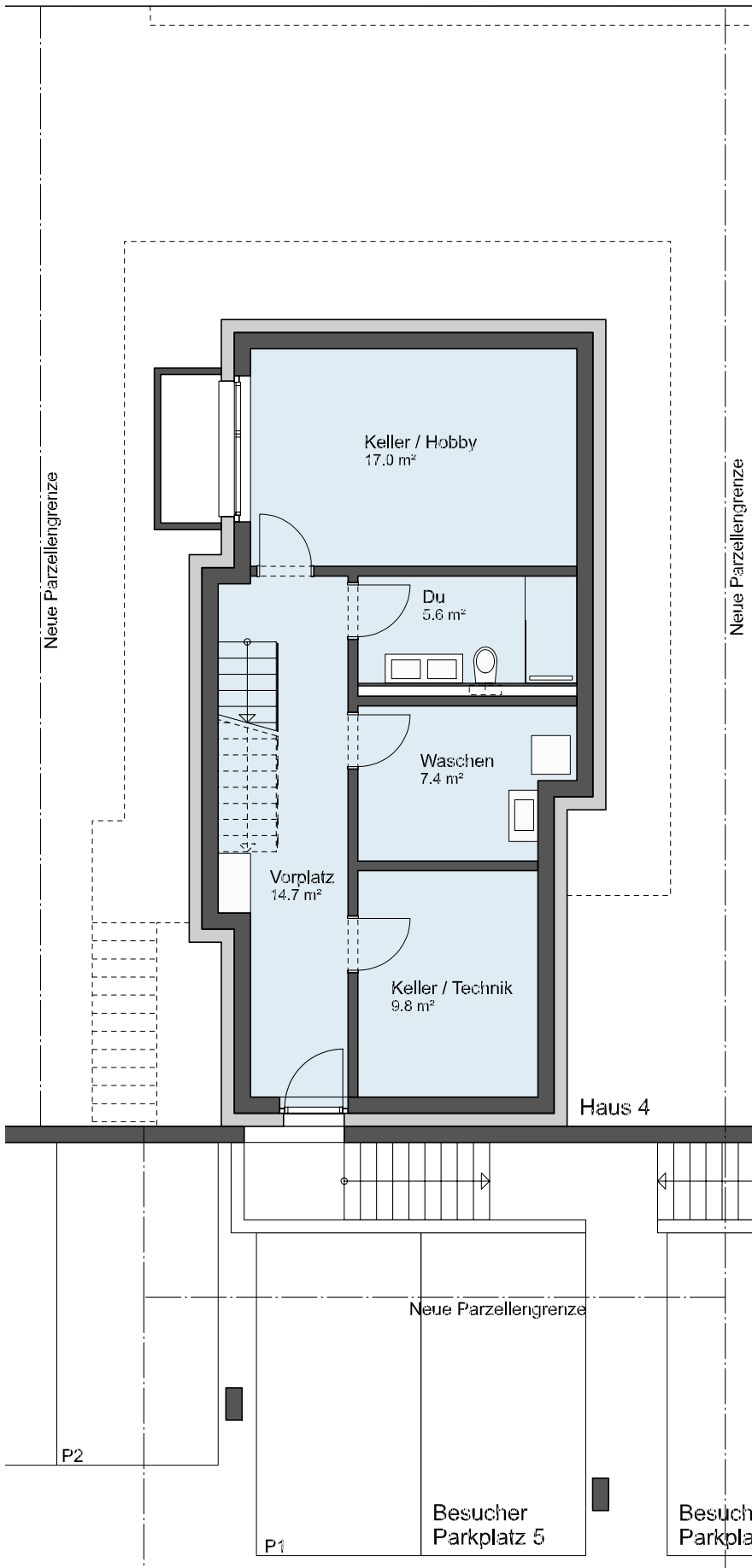


Antonio Stefanelli.

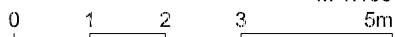


Haus 4

UG / Keller (mit Erweiterung) 54.5m²



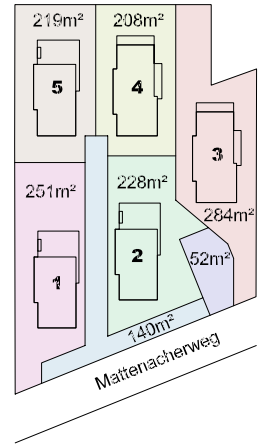
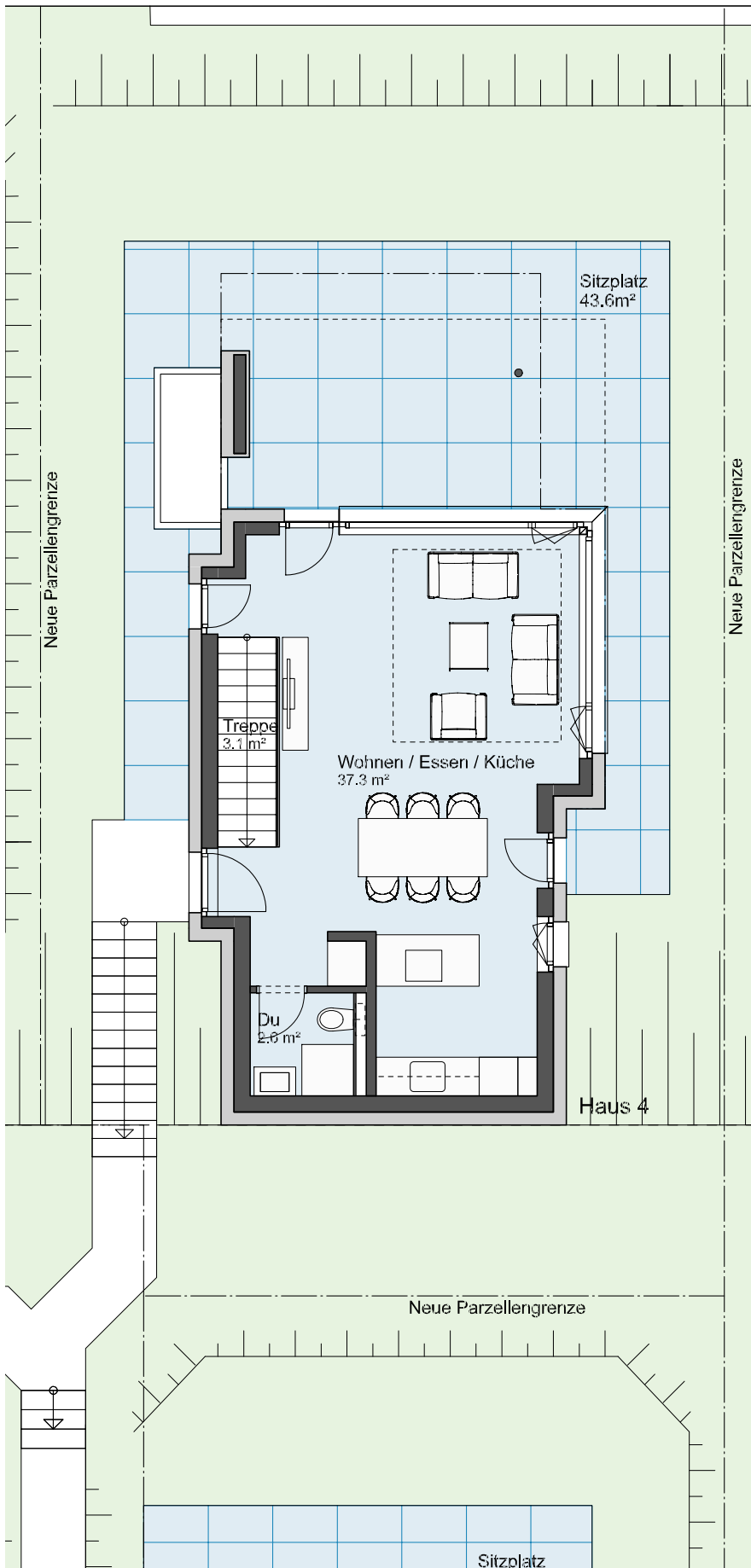
M 1:100



**Antonio Stefanelli
Architektur und Planung GmbH**

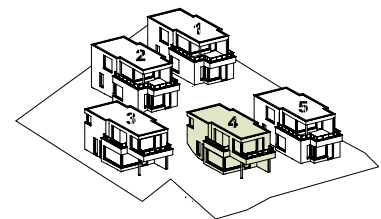
**Schauenburgerstrasse 6
CH-4133 Pratteln**





Haus 4

Nettowoohnfläche EG	43.0 m²
Sitzplatz EG	43.6 m²



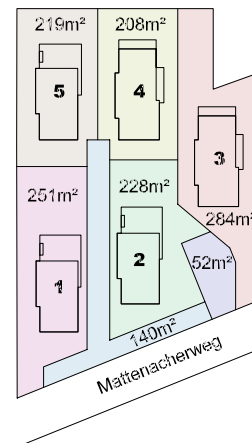
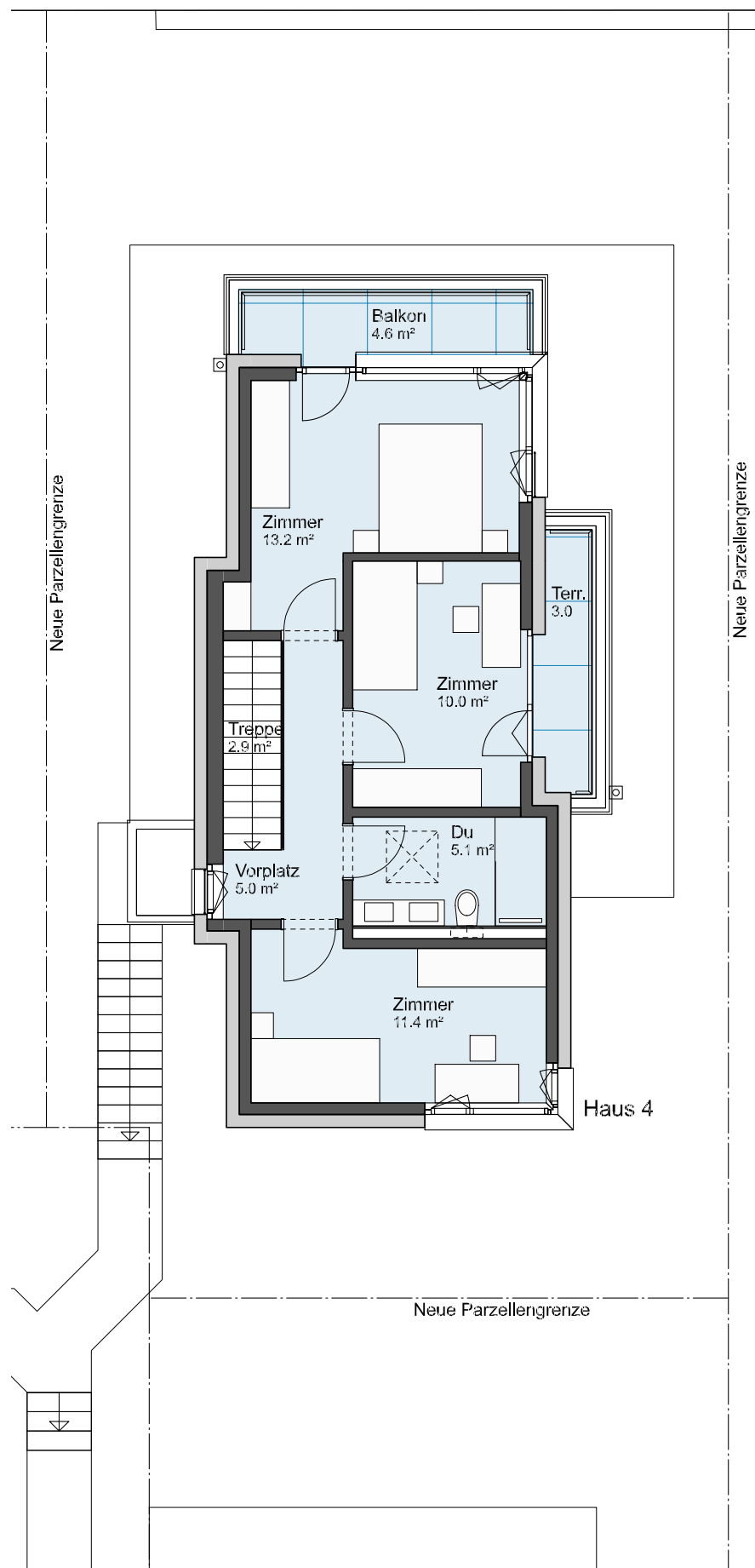
M 1:100

0 1 2 3 5m

Antonio Stefanelli
Architektur und Planung GmbH

Schauburgerstrasse 6
CH-4133 Pratteln

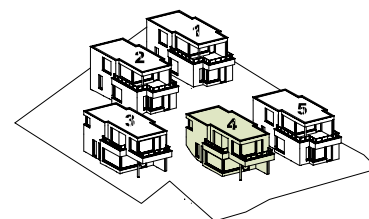




Haus 4

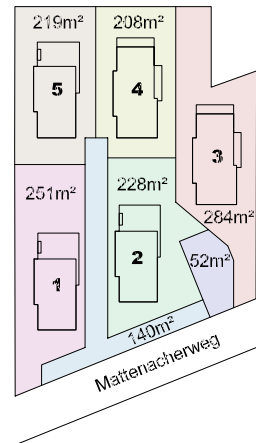
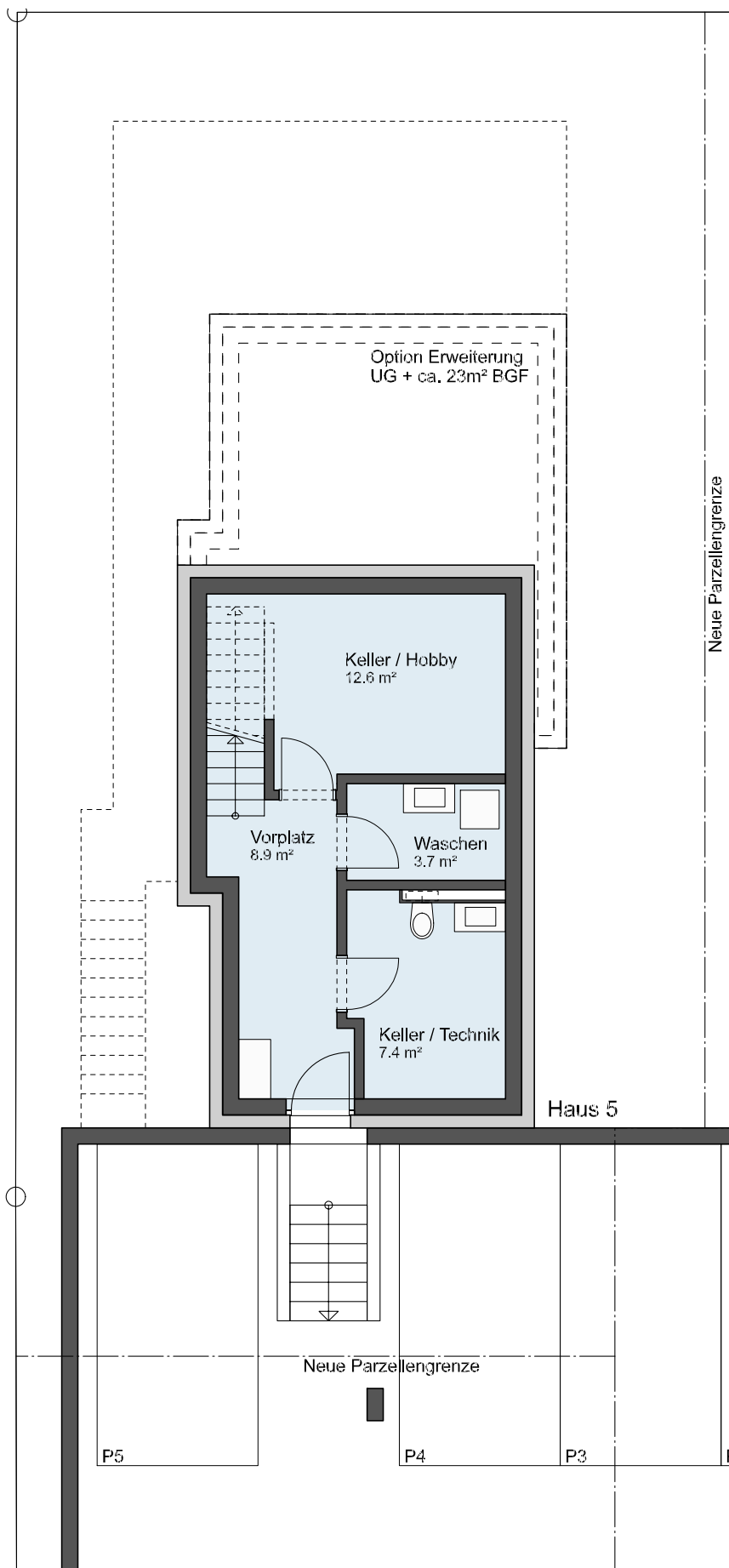
Nettowohnfläche OG	47.6m²
Nettowohnfläche EG	43.0m²
Total Wohnfläche	90.6m²
UG / Keller (mit Erweiterung)	54.5m²
Total Nutzfläche	145.1m²
Terrasse OG	7.6m²
Sitzplatz EG	43.6m²
Landfläche	208.0m²
1/5 Kooperation (140+52)x0.2	38.4m²
Total Landfläche	246.4m²
Verkaufspreis inkl. PP EH à 50'000.-	CHF. 1'330'000.-

Im Verkaufspreis enthalten sind ein Einstellhallenplatz sowie ein dem Haus fest zugeteilter Besucherparkplatz. Ein zweiter Einstellhallenplatz kann zusätzlich erworben werden.



M 1:100

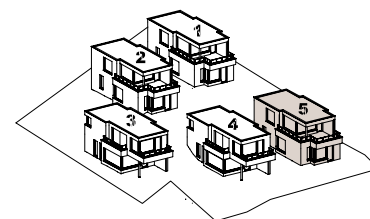
0 1 2 3 5m



Haus 5

UG / Keller (erweiterbar) 32.6m²

Neue Parzellengrenze



M 1:100

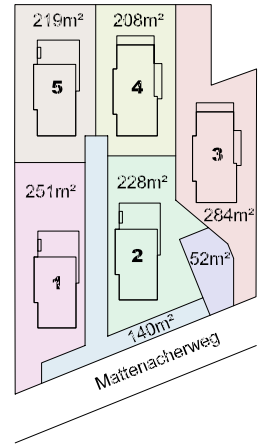
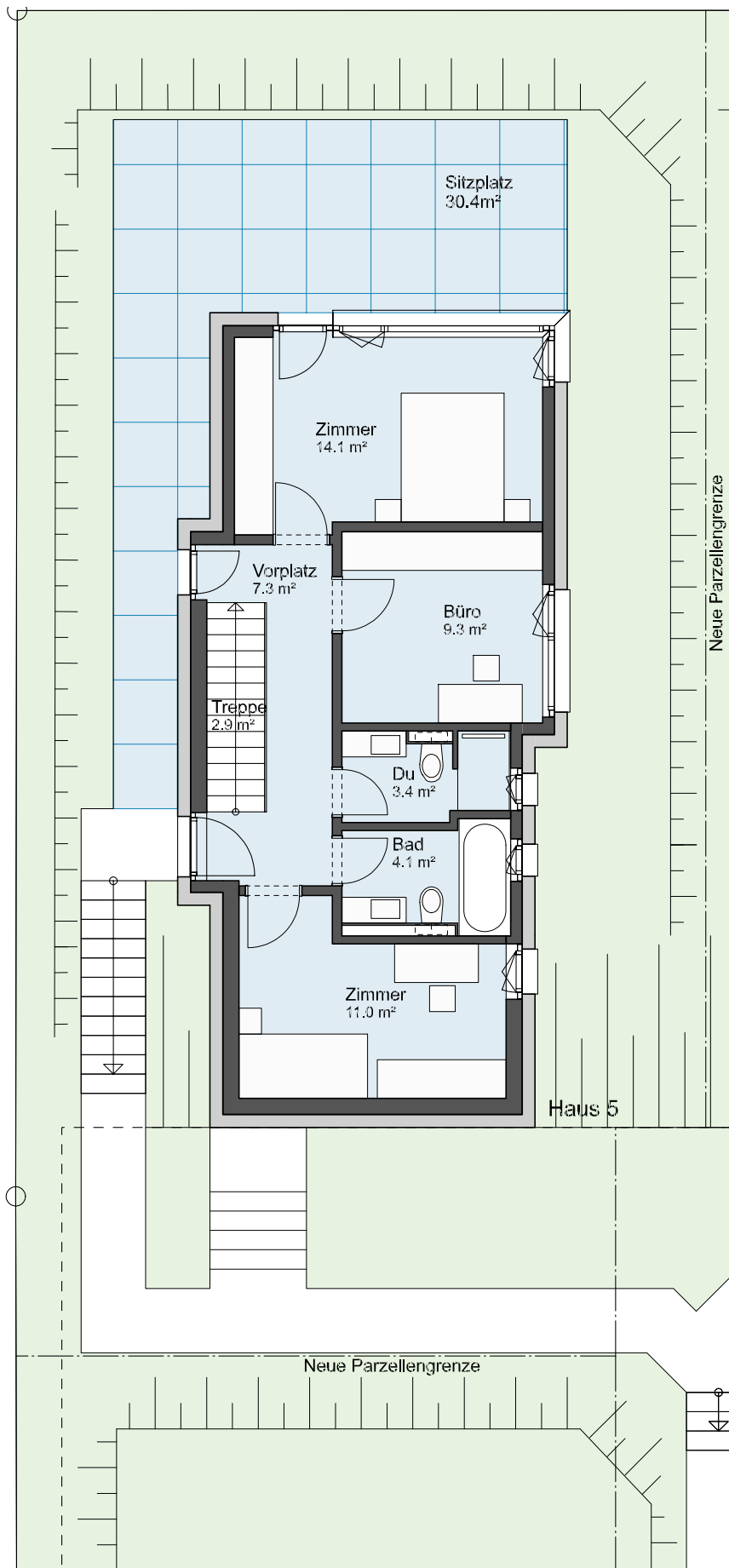


**Antonio Stefanelli
Architektur und Planung GmbH**

**Schauenburgerstrasse 6
CH-4133 Pratteln**

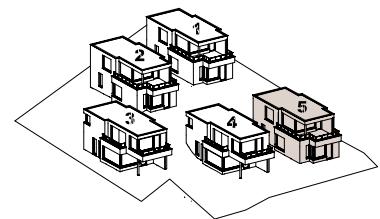


Antonio Stefanelli.



Haus 5

Nettowoohnfläche EG	52.1 m²
Sitzplatz EG	30.4 m²



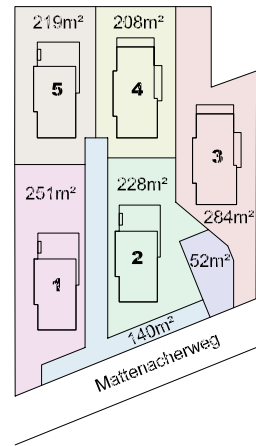
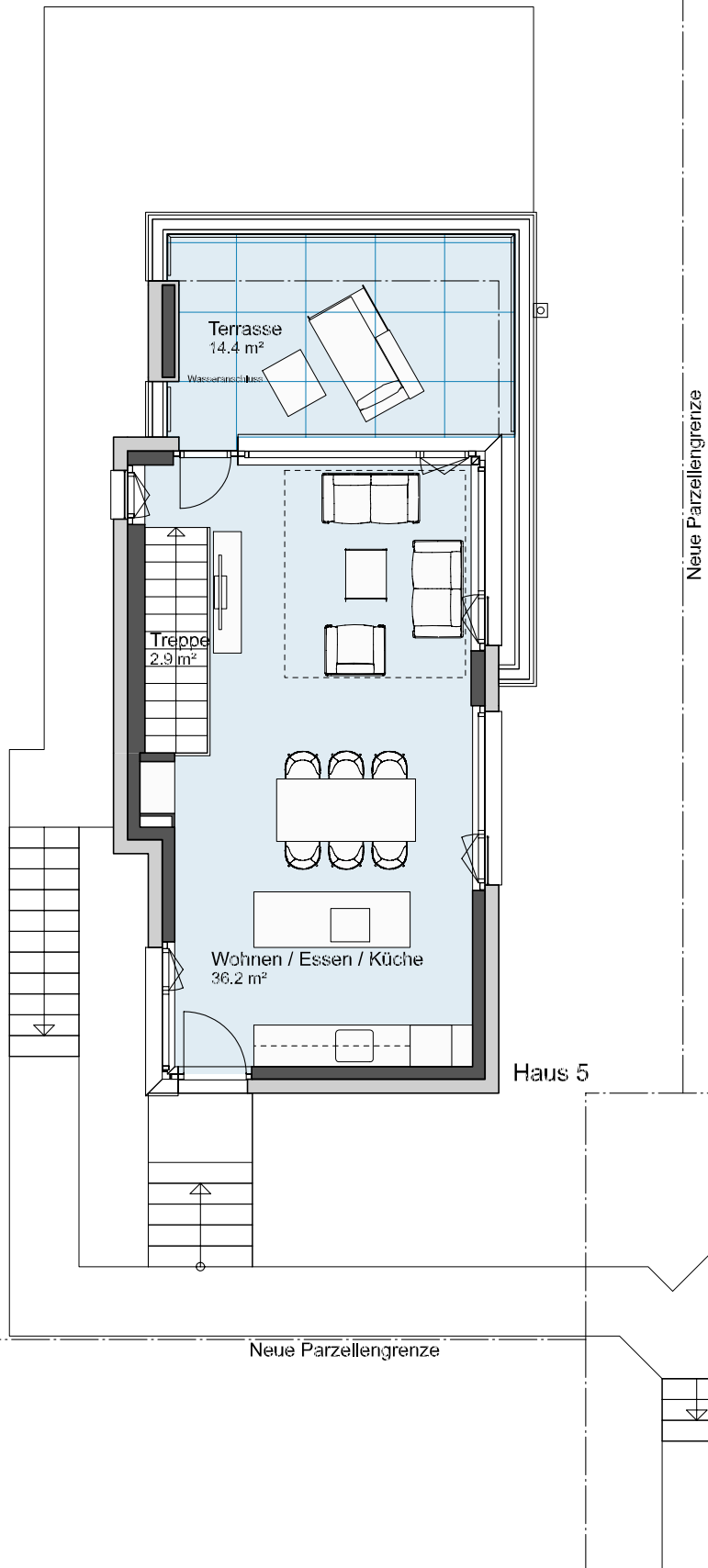
M 1:100



Antonio Stefanelli
Architektur und Planung GmbH

Schauenburgerstrasse 6
CH-4133 Pratteln

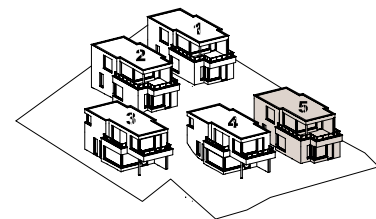




Haus 5

Nettowohnfläche OG	39.1m²
Nettowohnfläche EG	52.1m²
Total Wohnfläche	91.2m²
UG / Keller (erweiterbar)	32.6m²
Total Nutzfläche	123.8m²
Terrasse OG	14.4m²
Sitzplatz EG	30.4m²
Landfläche	219.0m²
1/5 Kooperation (140+52)x0.2	38.4m²
Total Landfläche	257.4m²
Verkaufspreis inkl. PP EH à 50'000.-	CHF. 1'280'000.-

Im Verkaufspreis enthalten sind ein Einstellhallenplatz sowie ein dem Haus fest zugeteilter Besucherparkplatz. Ein zweiter Einstellhallenplatz kann zusätzlich erworben werden.



M 1:100



Neue Parzellengrenze

Neue Parzellengrenze

Haus 5

Antonio Stefanelli
Architektur und Planung GmbH

Schauenburgerstrasse 6
CH-4133 Pratteln

