

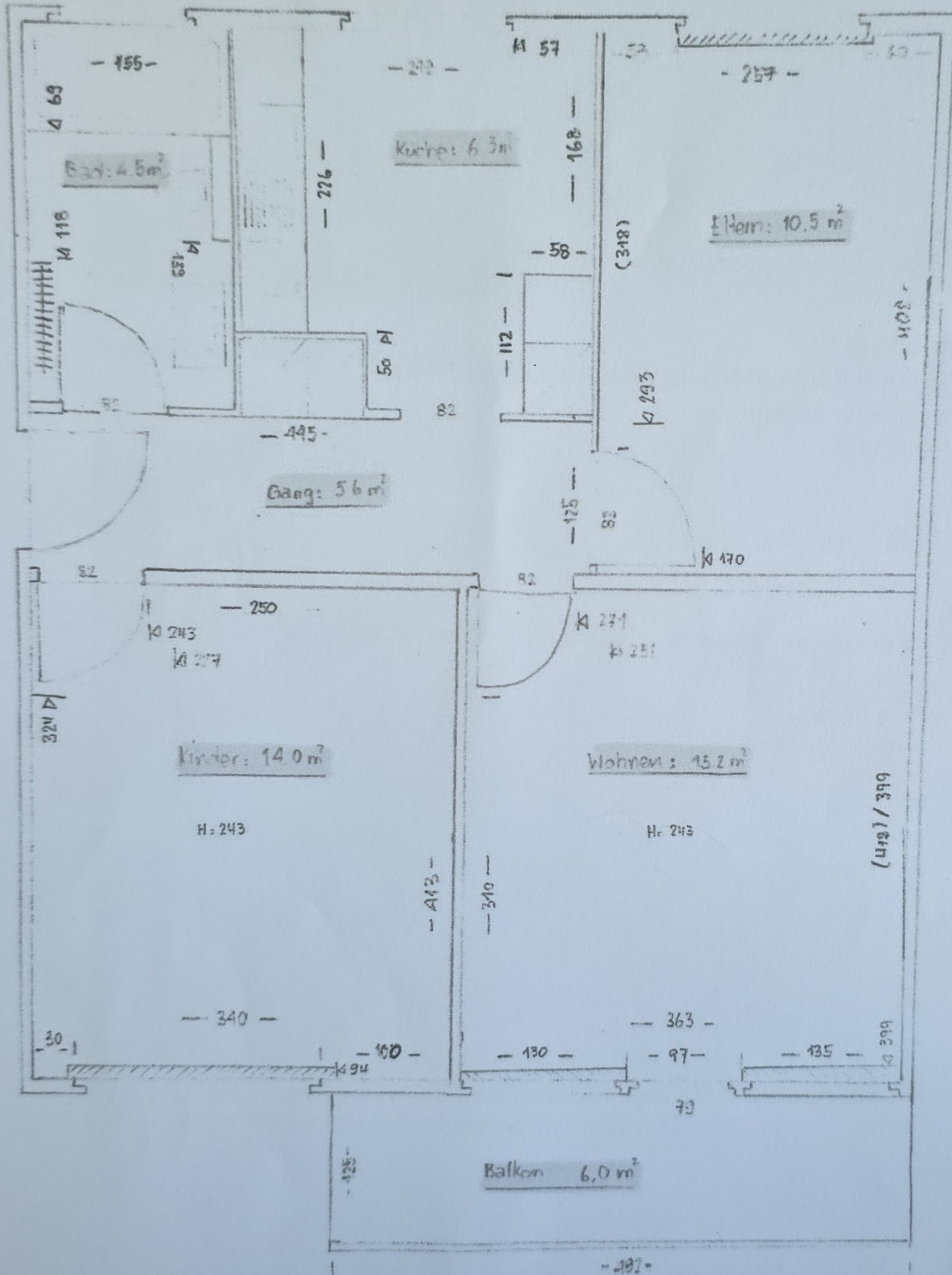
aus dem Geoinformationssystem publizierten Daten haben nur informativen Charakter. Aus diesen Daten und deren Darstellung können deshalb rechtliche Ansprüche irgendwelcher Art abgeleitet werden. Auskunft erteilt die GIS-Fachstelle, Tel. 061 552 56 73.



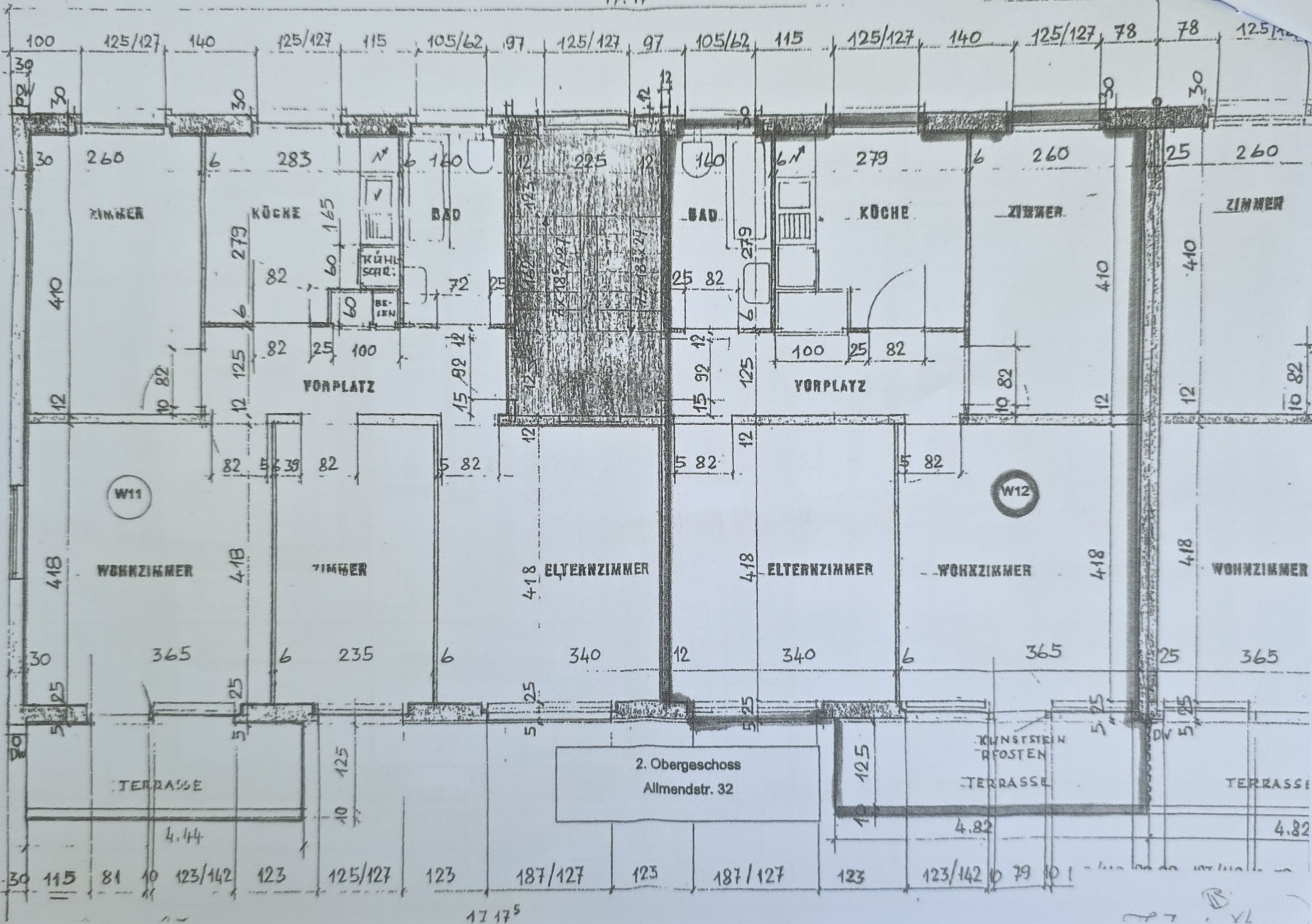
Wohnung W12 - Allwendsstr. 32 in Gelterkinden

1:50

Grundriss

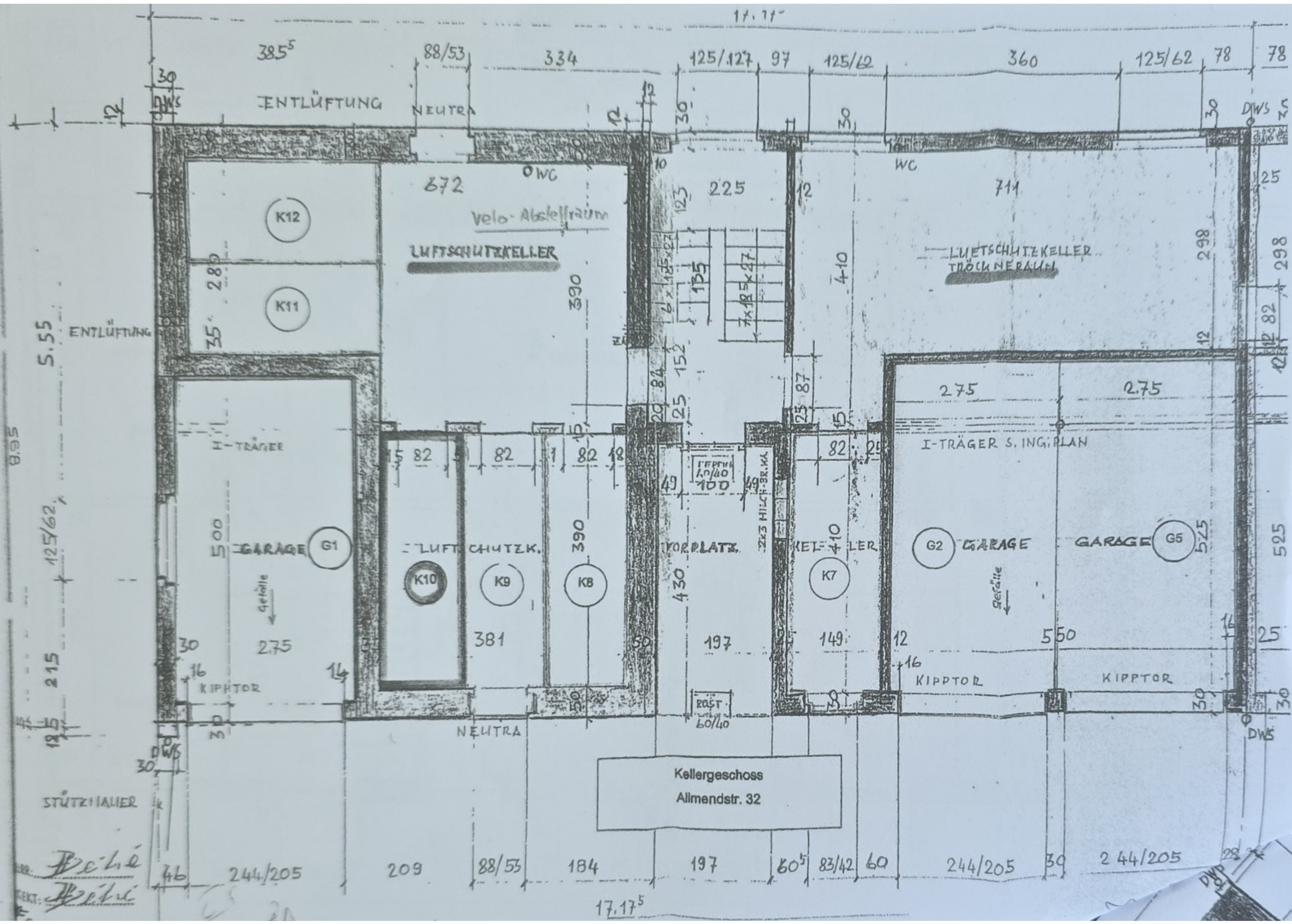


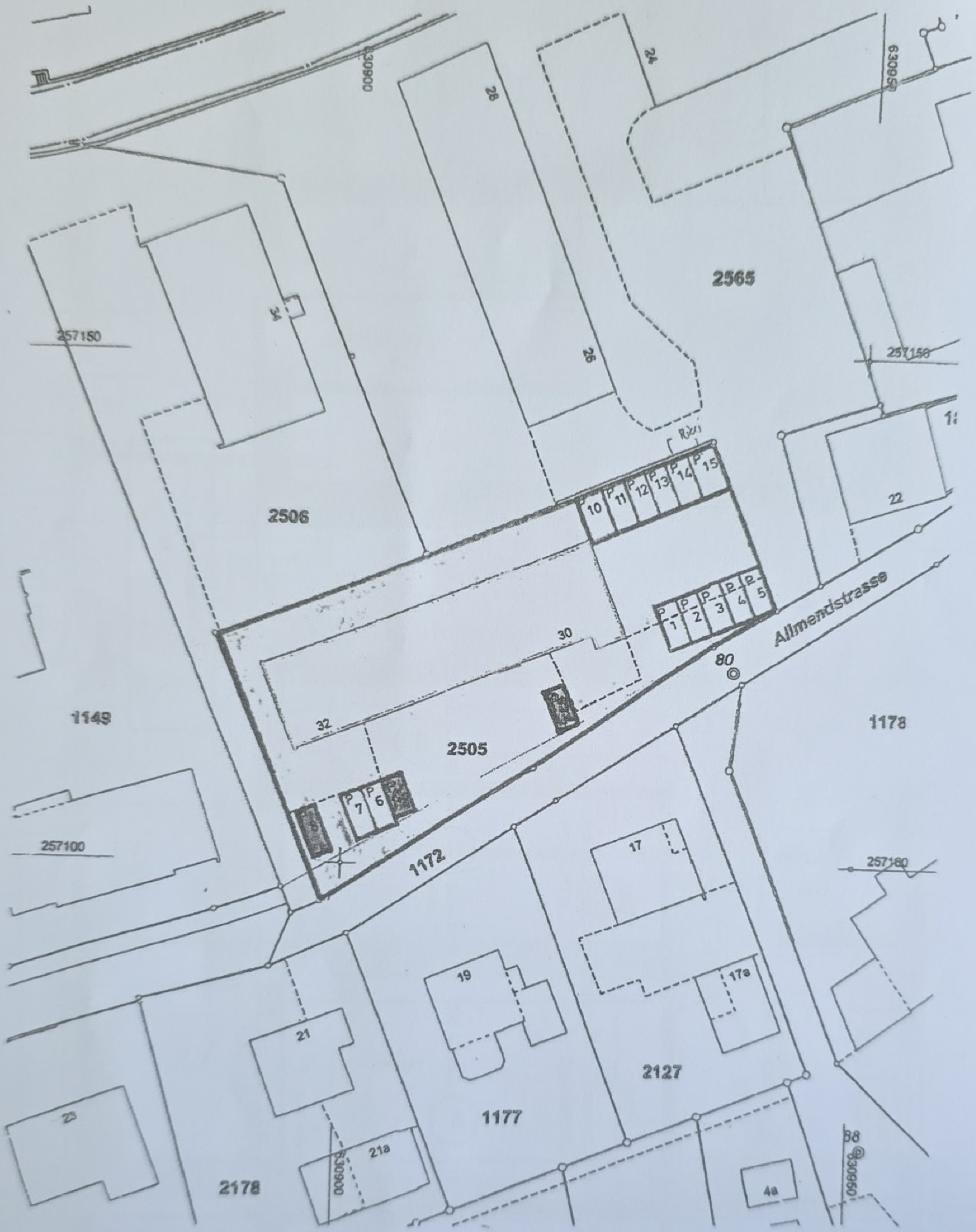
17.17'



17.17'

17.17'





24.04.2006

Kreisgeometerbüro
Sissach

T. Wälti, Kreisgeometer

Handwritten notes and signatures at the bottom of the page:

DS CT
 rd. KA MR 2, AV L.
 ✓ 70 ... Xh. [Signature]

Landesplan



Volkswirtschafts- und Gesundheitsdirektion
Kanton Basel-Landschaft
Amt für Geoinformation
GIS-Fachstelle

Liestal, 14.01.2014

Auszug aus dem Geoinformationssystem Basel-Landschaft
© Kantonale Verwaltung Basel-Landschaft
PK, SWISSIMAGE, Geolog. Atlas/Spezialkarten: Quelle swisstopo



Massstab 1:500

0 2 4 8m

Die aus dem Geoinformationssystem publizierten Daten haben nur informativen Charakter. Aus diesen Daten und deren Darstellung können deshalb keine rechtlichen Ansprüche irgendwelcher Art abgeleitet werden. Auskunft erteilt die GIS-Fachstelle, Tel. 061 552 56 73.



Thursday Night
SFR - Dok (Laderarch)