

# *Ihre Chance auf mehr Raum für Ihre Ideen*

*flexibel*

*gut erreichbar*

*bezahlbar*

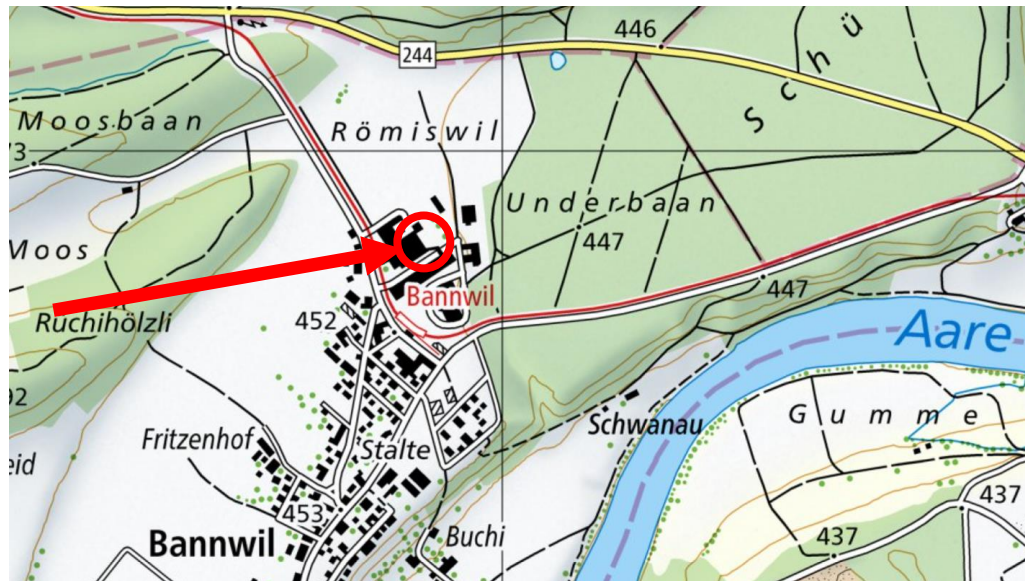
**immoaktiv**



Besichtigung und Auskunft:  
immoaktiv Lukas Weibel,  
Gewerbestrasse 2, 4528 Zuchwil  
+41 32 685 65 00 / [info@immoaktiv.ch](mailto:info@immoaktiv.ch)

Vermietung Gewerbeflächen – Neufeldweg 13, 4913 Bannwil BE

18-06-2026



Bannwil ist eine kleine Gemeinde mit rund 700 Einwohnern und liegt zwischen Langenthal und Niederbipp. Auf dem Gemeindegebiet bestehen derzeit zirka 30 Klein- und Mittelbetriebe aus den verschiedensten Branchen.

Die Verkehrslage von Bannwil ist perfekt. In fünf Minuten erreicht man die Autobahn A1. Solothurn erreicht man in 15 min, Bern, Basel, Luzern oder Zürich in zirka 45 min.

Noch entspannter erreichen Sie Bannwil mit dem «Bipper-Lisi», der Aare Seeland mobil ag über die Bahnlinie Langenthal-Niederbipp-Solothurn. Langenthal erreicht man in 10, Solothurn in 32 und Oensingen in 8 Minuten.

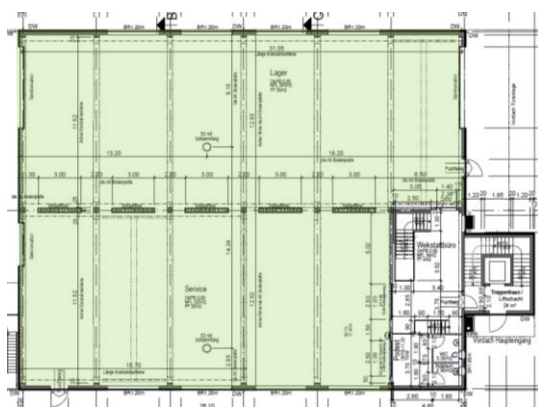
## Kurzprofil der Mietflächen

Die Industrie- und Gewerbeliegenschaft umfasst knapp 2'000 m<sup>2</sup> Mietfläche. Die Räumlichkeiten sind ab sofort verfügbar und sind über ein grosszügiges Treppenhaus mit Aufzug erreichbar. Es steht eine gemeinsame Infrastruktur zur Verfügung (Küche, Aufenthaltsraum, Balkonflächen, Nasszellen mit DU/WC u.a.). Hier fühlen Sie sich sofort gut aufgehoben. PP können direkt vor der Liegenschaft zusätzlich gemietet werden. Die Mietobjekte haben meist einen vorteilhaften, erweiterten Rohbau Zustand und sind ab sofort verfügbar.

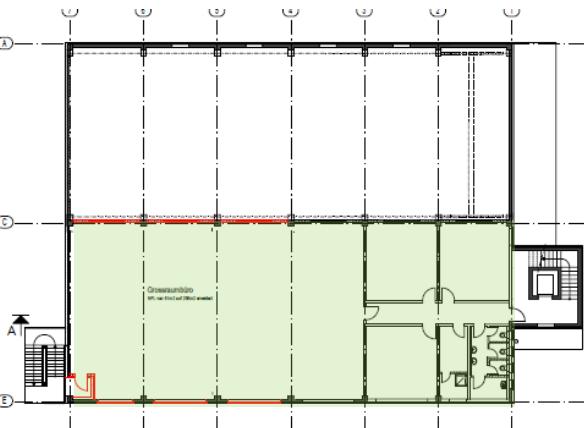
Individuelle Vertragslaufzeiten oder Staffelmietzinse möglich. Die Liegenschaft ist der MWST unterstellt. Die nachfolgende Mietzinse verstehen sich exkl. MWST.



Erdgeschoss



Zwischengeschoss



1.Obergeschoss



2.Obergeschoss



## Erdgeschoss

**Industriehalle, ca. 710 m<sup>2</sup>**

zugänglich für 40 Tonnen LKW

sehr hohe Bodenbelastung

grosse Ein- und Ausfahrttore

gemeinsame WC-Anlagen

**Lagerhalle, Raumhöhe ca. 7.0 m**

Fläche ca. 385 m<sup>2</sup>

**Werkstatt/Lager, Raumhöhe ca. 4.5 m**

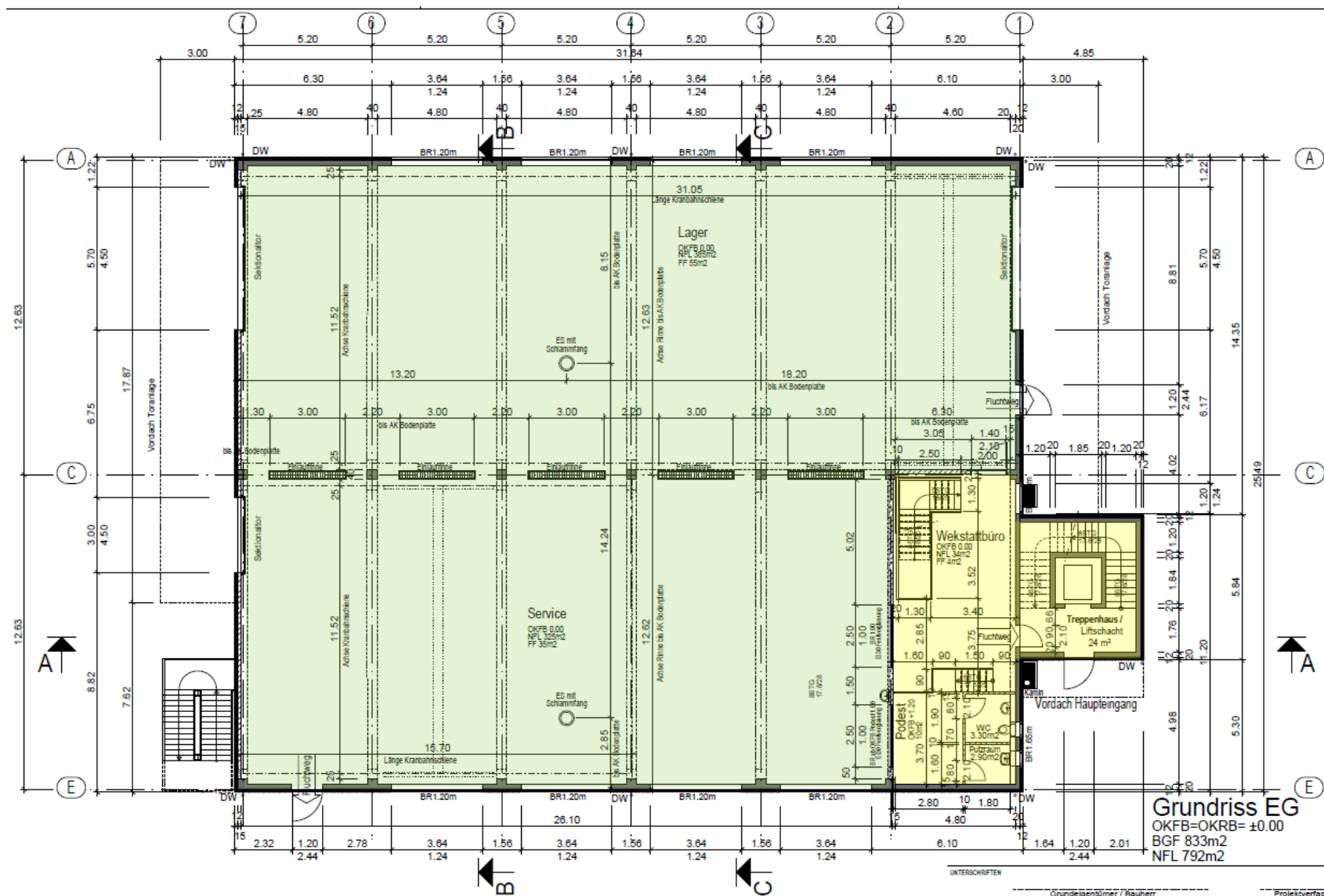
Fläche ca. 325 m<sup>2</sup>

**Mietpreis: Fr. 150.00 / m<sup>2</sup>**

inkl. Heiz-/Nebenkosten akonto

exkl. Mehrwertsteuer

ab sofort verfügbar



## Erdgeschoss

Industriehalle, zirka 710 m<sup>2</sup>



## Zwischengeschoss

Gewerbefläche, ca. 375 m<sup>2</sup>

Büro/Lager/Atelier/Produktion

Raumhöhe 2.6 m

eigene Nasszellen

Halle 255 m<sup>2</sup>

Büro 1 27 m<sup>2</sup>

Büro 2 26 m<sup>2</sup>

Sitzung 28 m<sup>2</sup>

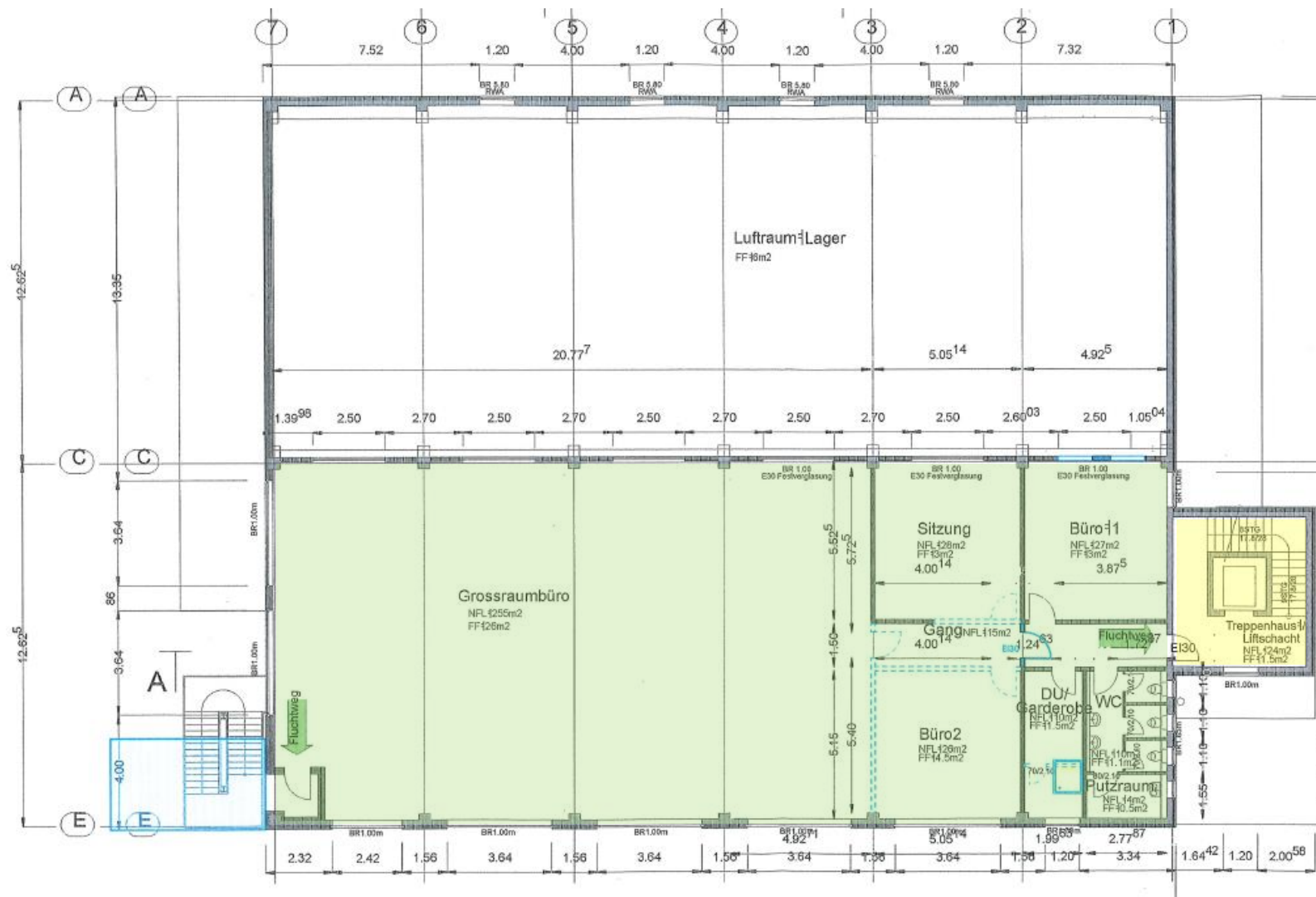
Nebenräume 39 m<sup>2</sup>

**Mietpreis: Fr. 125.00 / m<sup>2</sup>**

inkl. Heiz-/Nebenkosten akonto

exkl. Mehrwertsteuer

ab sofort verfügbar



## Zwischengeschoss

Gewerbefläche, zirka 375 m<sup>2</sup>



# 1. Obergeschoss

Gewerbefläche, total ca. 250 m<sup>2</sup>

Büro/Lager/Atelier/Produktion

Raumhöhe 2.6 m

eigene Nasszellen

Mitbenützung Küche/Aufenthalt

B105 37 m<sup>2</sup>

B106 37 m<sup>2</sup>

B107 37 m<sup>2</sup>

B108 57 m<sup>2</sup>

B109 37 m<sup>2</sup>

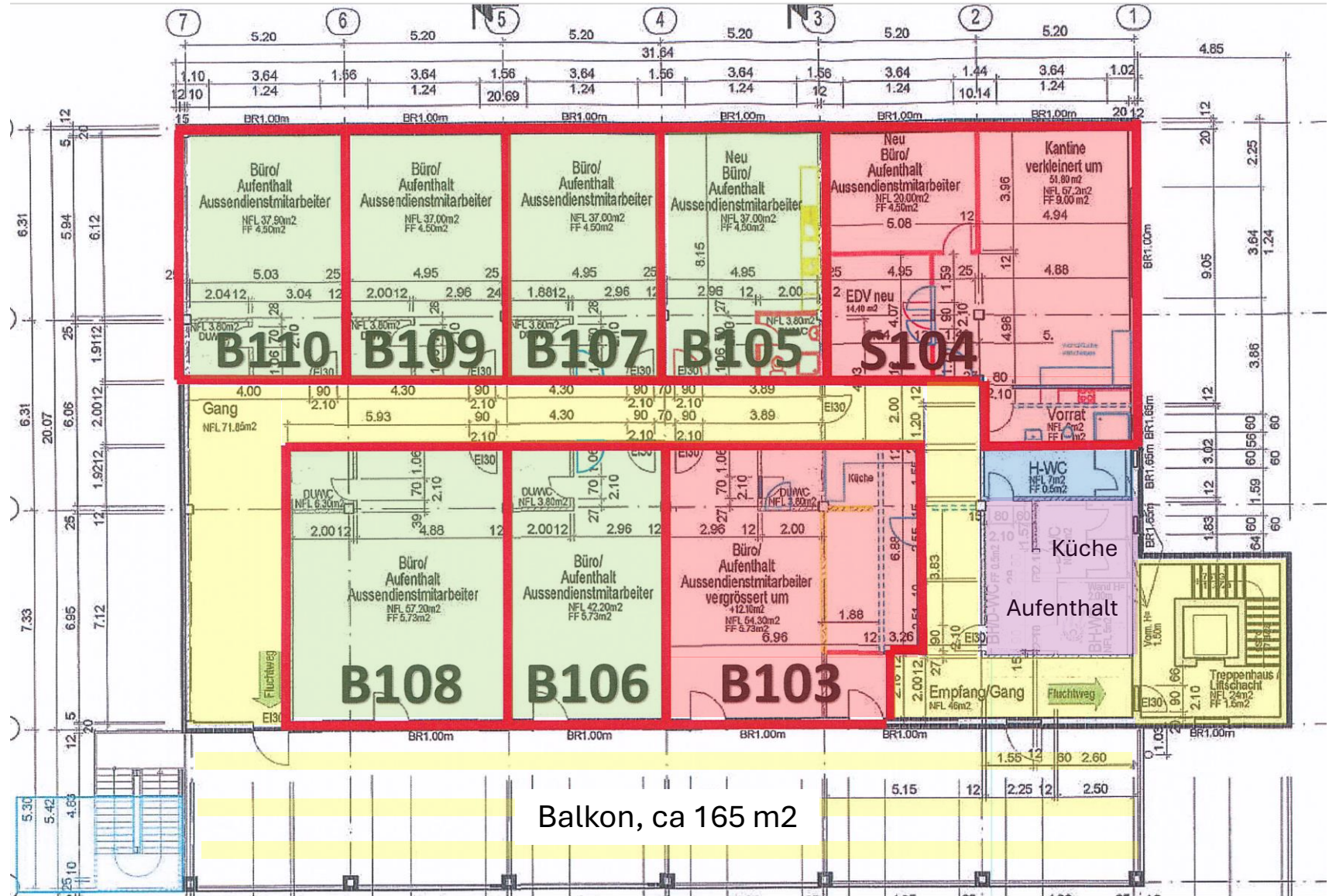
B110 42 m<sup>2</sup>

Mietpreis: Fr. 175.00 / m<sup>2</sup>

inkl. Heiz-/Nebenkosten akonto

exkl. Mehrwertsteuer

ab sofort verfügbar

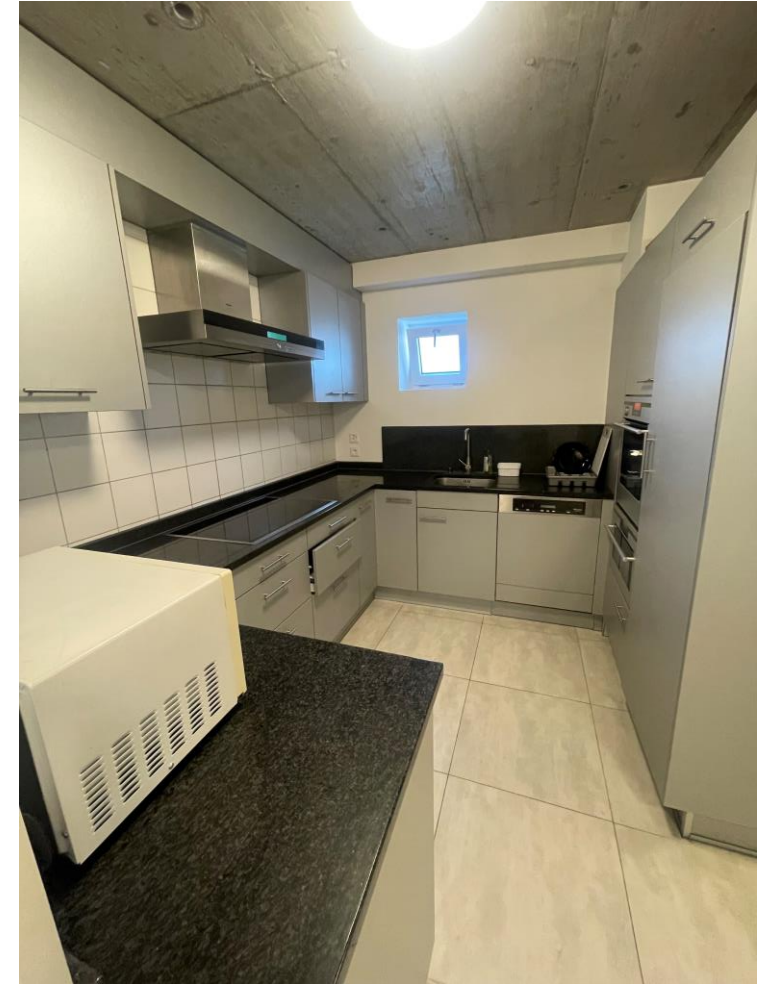


Balkon, ca 165 m<sup>2</sup>

# 1. Obergeschoss

Gewerbefläche, zirka 250 m<sup>2</sup>

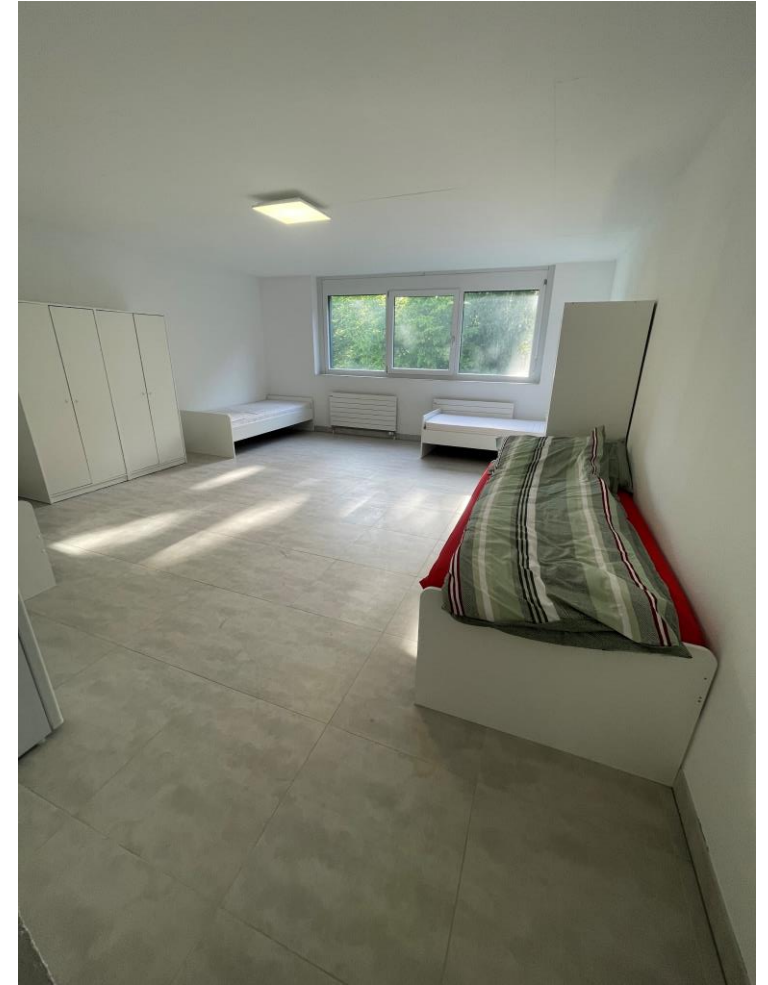
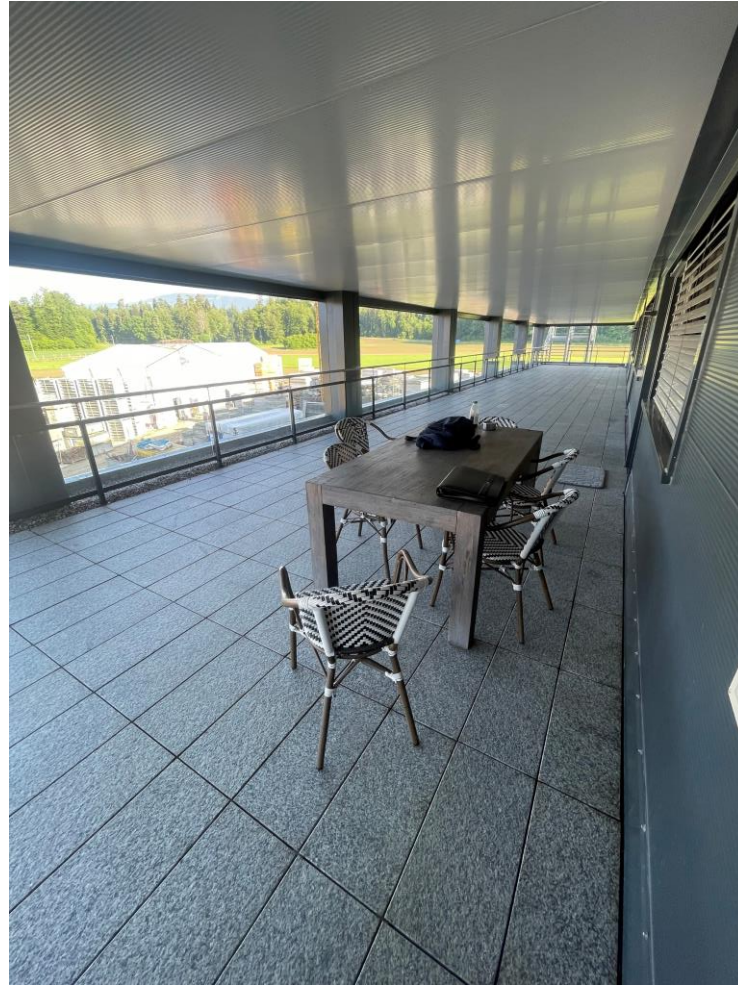
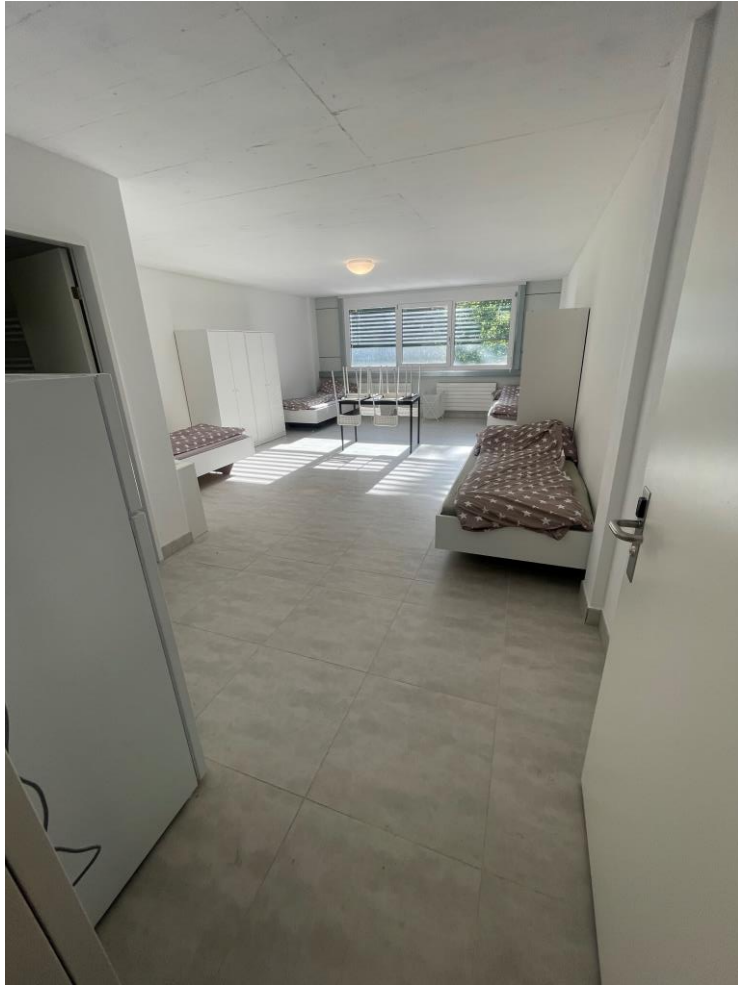
Büro/Lager/Atelier/Produktion



# 1. Obergeschoss

Gewerbefläche, zirka 250 m<sup>2</sup>

Büro/Lager/Atelier/Produktion



## 1. Obergeschoss

Gewerbefläche, zirka 250 m<sup>2</sup>

Büro/Lager/Atelier/Produktion



## 2. Obergeschoss

Gewerbefläche, total ca. 445 m<sup>2</sup>

Büro/Lager/Atelier/Produktion

Raumhöhe 2.6 m

z.T. Mitbenützung Nasszellen und  
Küche/Aufenthaltsraum

B209 ca. 105 m<sup>2</sup>

GR207 ca. 100 m<sup>2</sup>

WH204 ca. 95 m<sup>2</sup>

B210 ca. 15 m<sup>2</sup>

B208 ca. 27 m<sup>2</sup>

B206 ca. 26 m<sup>2</sup>

B205 ca. 26 m<sup>2</sup>

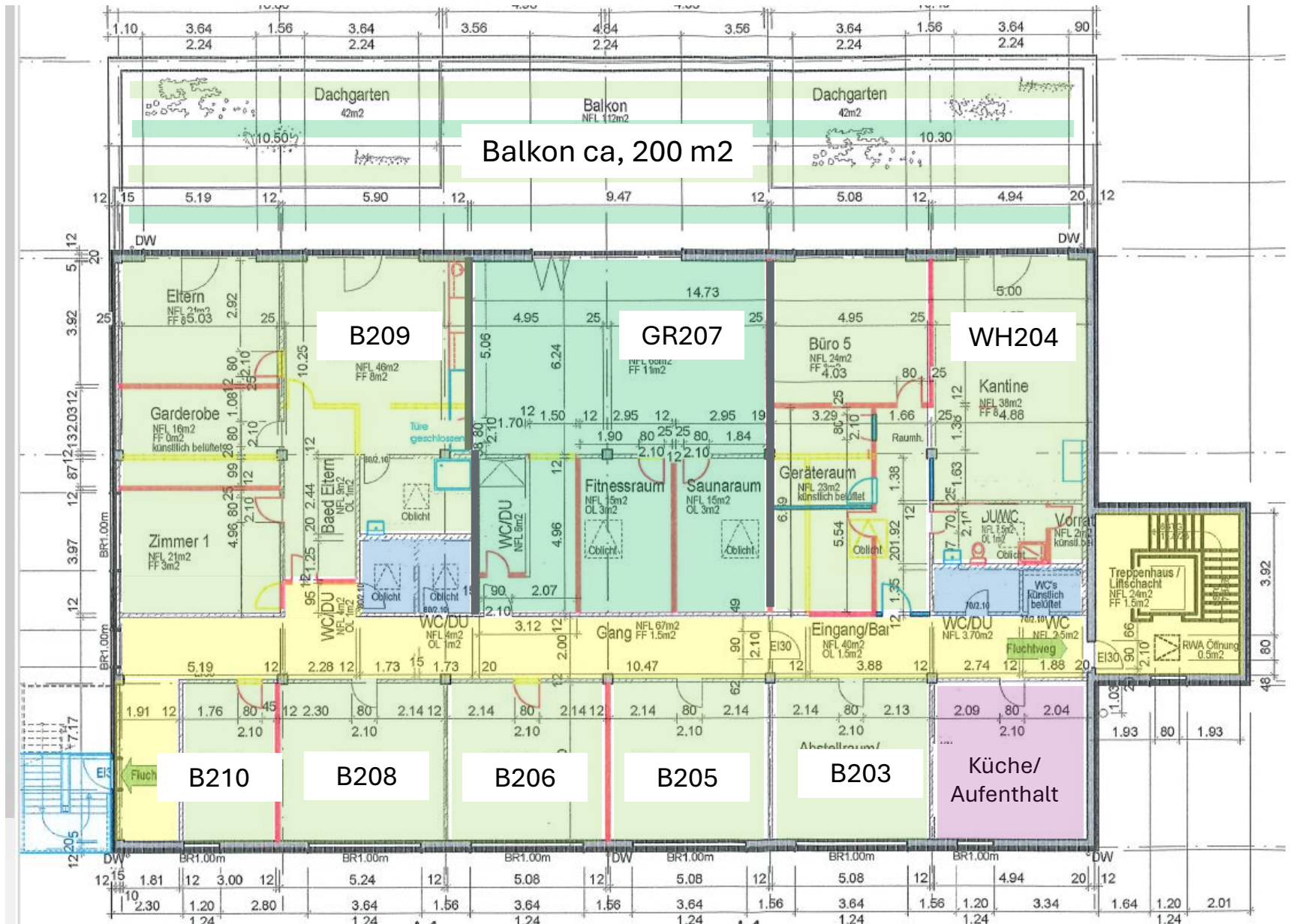
B203 ca. 26 m<sup>2</sup>

Mietpreis: Fr. 140.00 – 165.00/ m<sup>2</sup>

inkl. Heiz-/Nebenkosten akonto

exkl. Mehrwertsteuer

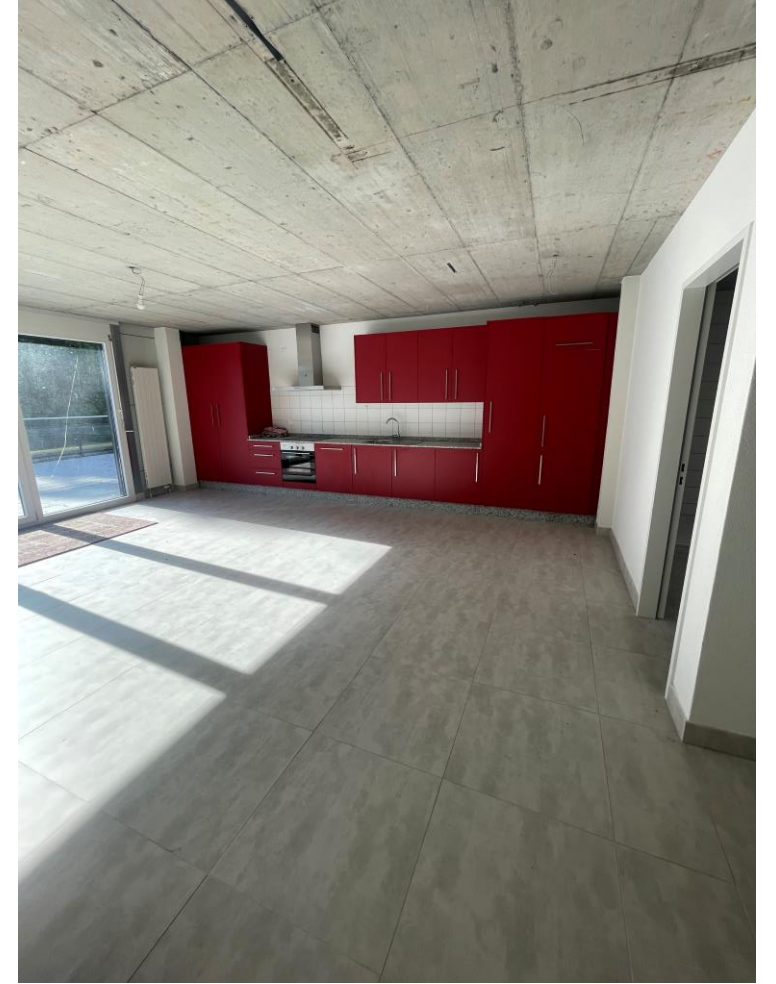
ab sofort verfügbar



## 2. Obergeschoss

Gewerbefläche, total ca. 445 m<sup>2</sup>

Büro/Lager/Atelier/Produktion



## 2. Obergeschoss

Gewerbefläche, total ca. 445 m<sup>2</sup>

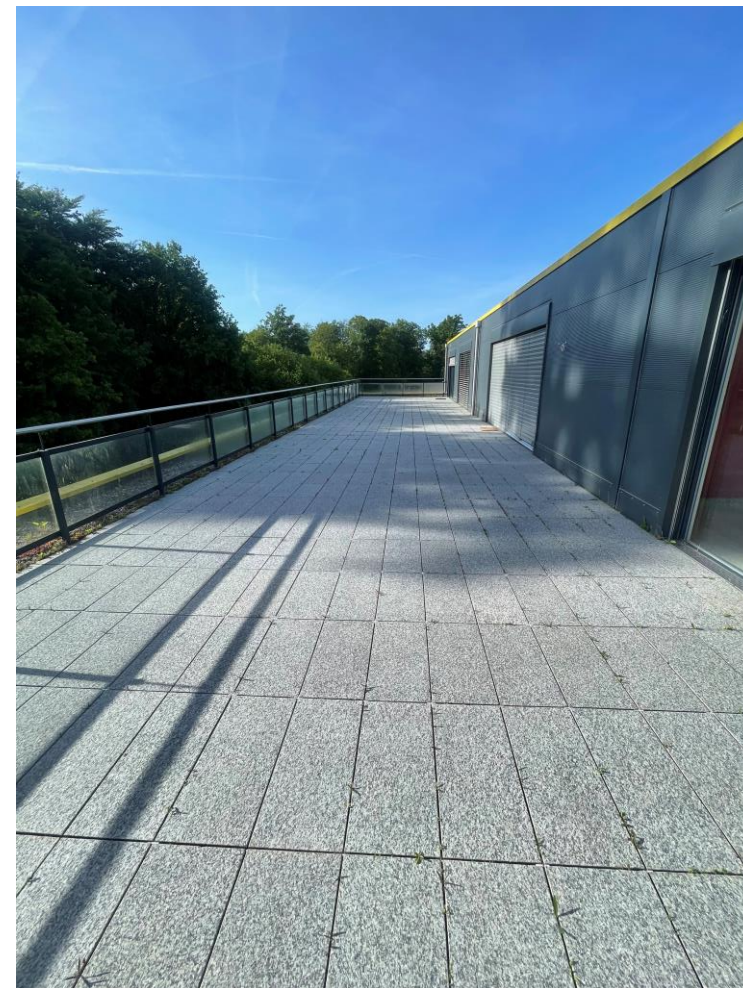
Büro/Lager/Atelier/Produktion



## 2. Obergeschoss

Gewerbefläche, total ca. 445 m<sup>2</sup>

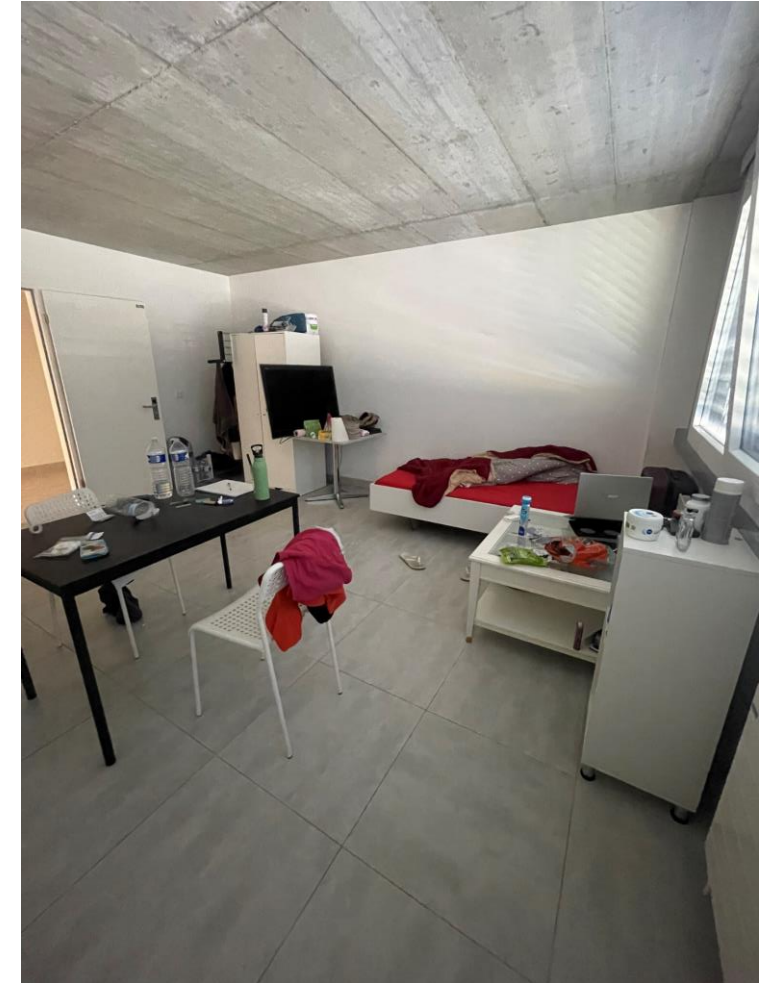
Büro/Lager/Atelier/Produktion



## 2. Obergeschoss

Gewerbefläche, total ca. 445 m<sup>2</sup>

Büro/Lager/Atelier/Produktion



## 2. Obergeschoss

Gewerbefläche, total ca. 445 m<sup>2</sup>

Büro/Lager/Atelier/Produktion

