



## Facts & Figures über das Center

Das gut frequentierte Einkaufszentrum Sunnemärt mit der Ankermieterin Coop liegt direkt beim Bahnhof Bremgarten und ist mit dem Individual- und dem öffentlichen Verkehr optimal erschlossen. Es verfügt über einen breiten, von der Kundschaft geschätzten Mietermix.

Sind das nicht spannende Aussichten für Ihr zukünftiges Geschäft?



16

Shops



**Bremgarten**

Sonnengutstrasse 4, 5620 Bremgarten

An zentraler Lage



**200 Parkplätze**

(2 Stunden gratis)

<https://einkaufszentrum-bremgarten.ch/>



# Unsere Marken

Stand 2023




## Attraktive Gewerbe-Fläche zu vermieten


Am östlichen Eingang der Mall erwartet Sie eine aufregende Gelegenheit: eine freie Gewerbe-Eckfläche. Mit einem gut sichtbaren Aussenbereich in der Nähe der Bahnhaltestelle, einem Mallbereich, Toiletten und Lagerräumen im 1. UG bietet diese vielseitige Mietfläche optimale Bedingungen für etablierte Unternehmen oder neue Geschäftsideen. Flexible Teil- oder Gesamtmiete möglich. Nutzen Sie diese strategische Lage, um Kunden anzuziehen und Ihr Angebot zu präsentieren. Kontaktieren Sie uns für weitere Informationen und entdecken Sie das Potenzial dieser Fläche.




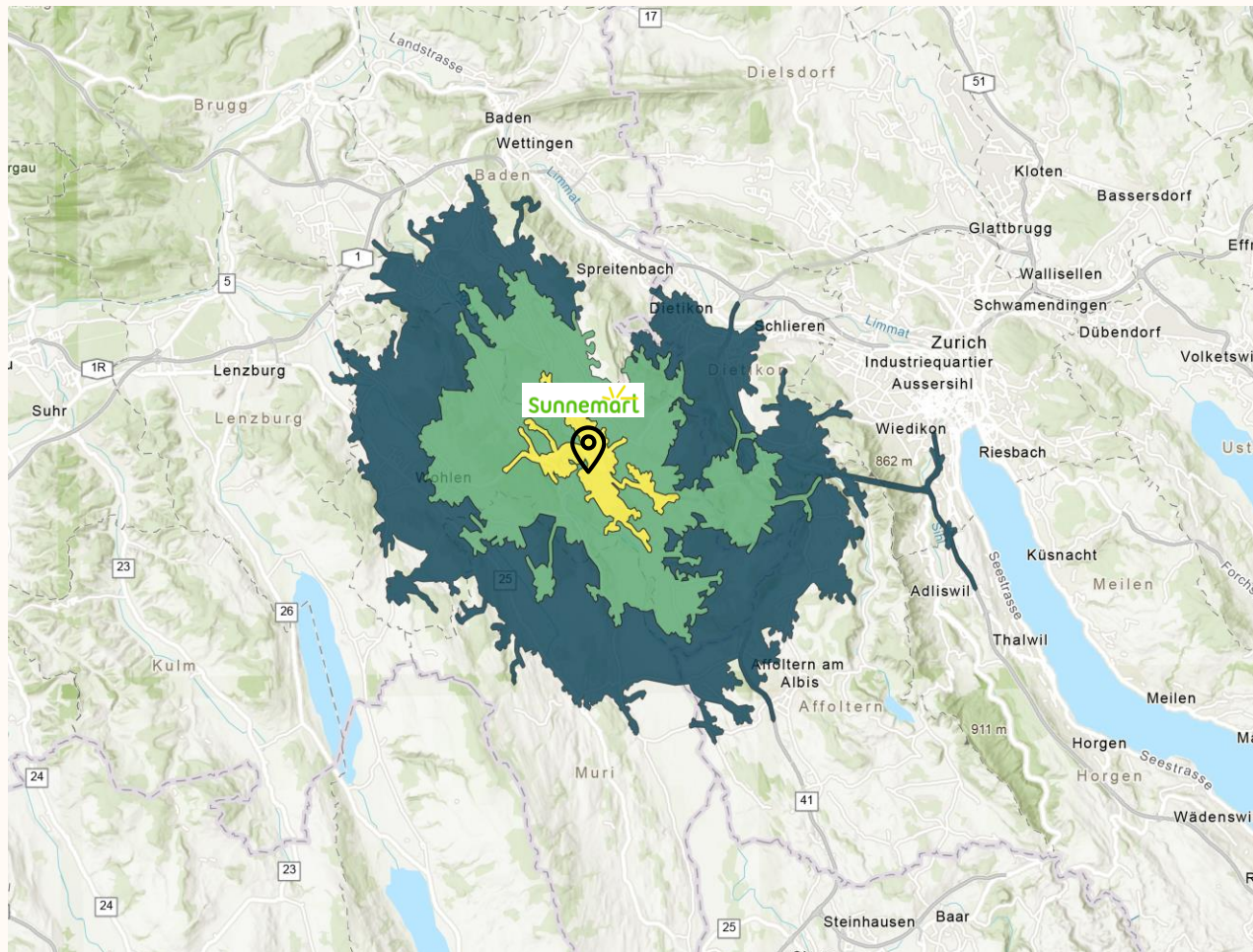
# Einzugsgebiet

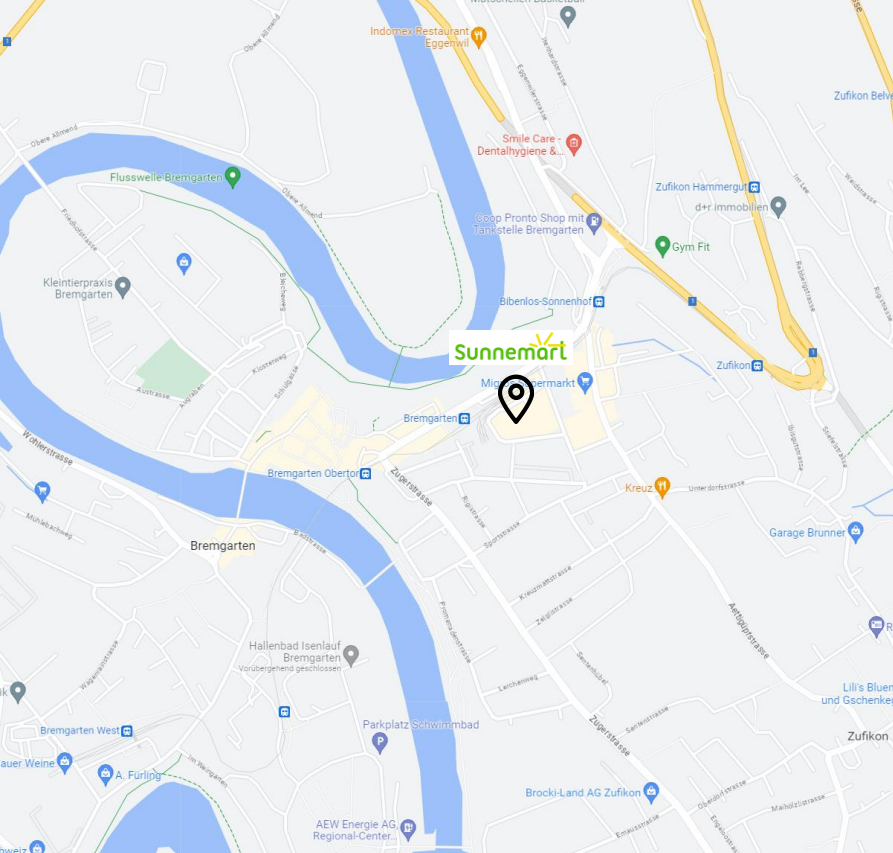
## Fahrzeit:

 5 Minuten  
7410 Einwohner

 10 Minuten  
37'274 Einwohner

 15 Minuten  
87'770 Einwohner





## Lage & Umgebung

Im Sunnemarkt ist man schnell hin und weg: Das Center ist gut an den ÖV sowie die Autobahn angebunden – den Besuchern stehen rund 200 Kundenparkplätze zur Verfügung (2 Stunden gratis). Beste Voraussetzungen also für eine unkomplizierte Anreise mit allen Verkehrsmitteln. Möchte auch Ihr Betrieb davon profitieren?

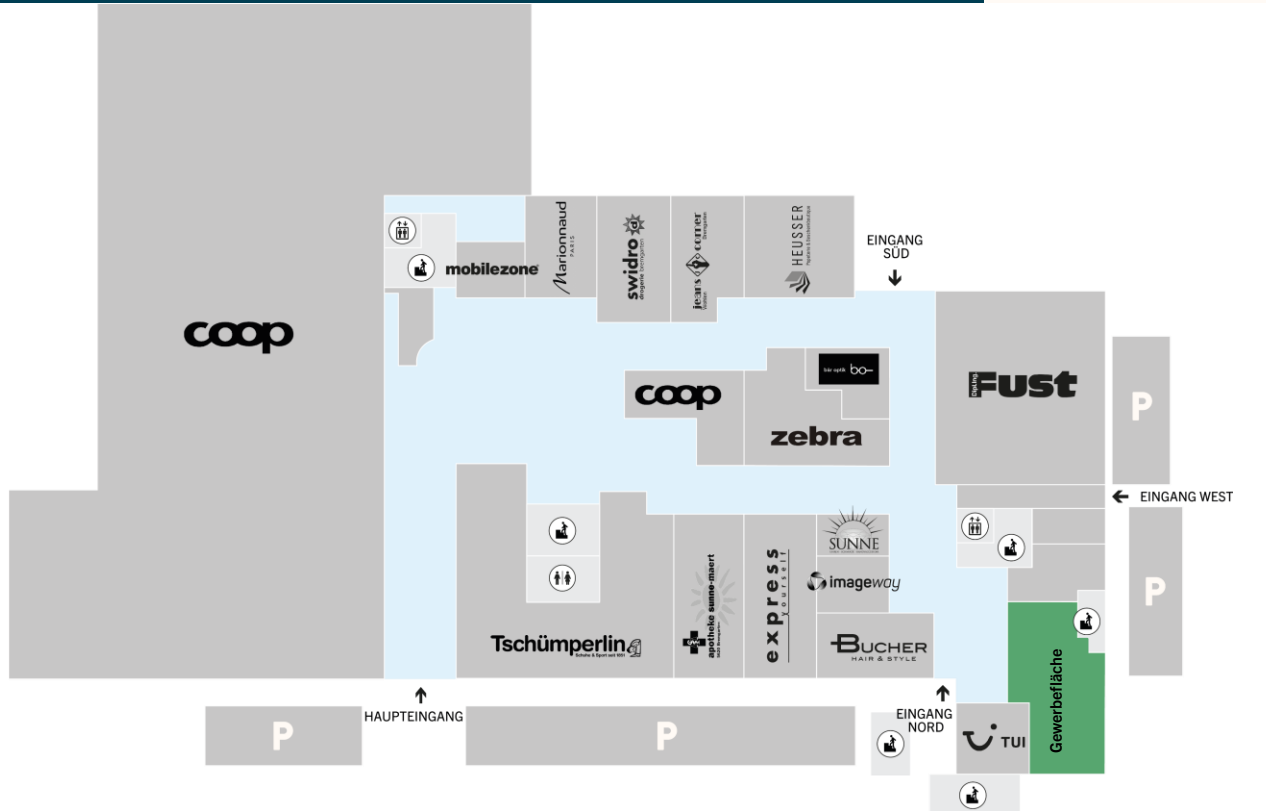
Das EKZ Sunnemarkt befindet sich direkt neben dem Bahnhof Bremgarten AG mit den folgenden ÖV-Verbindungen:

Mit dem MiV sind die Autobahnen A1, A2, A4 gut erreichbar mit den folgenden MiV Verbindungen:

- Zürich HB → 40 min
- Aarau → 40 min
- Baden → 40 min
- Wohlen → 13 min

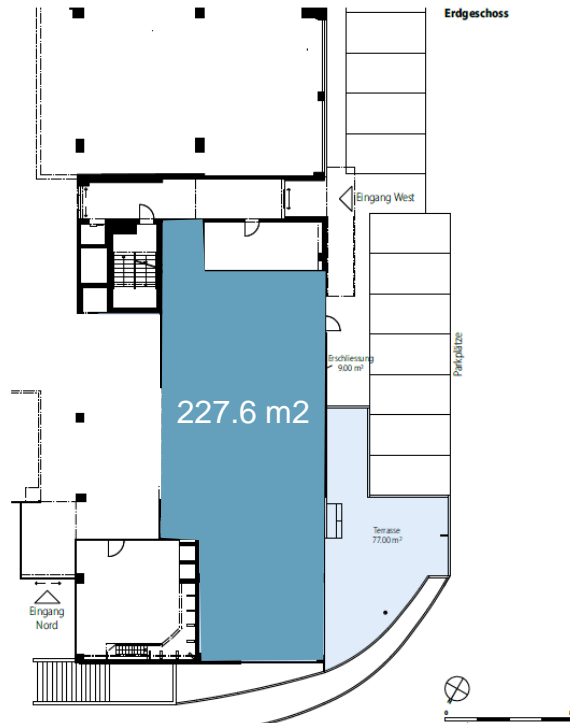
- Zürich HB → 22 min
- Aarau → 30 min
- Baden → 42 min
- Wohlen → 10 min

# Übersicht Geschäfte EG



# Übersicht Gewerbe und Lager

## Gewerbefläche, EG

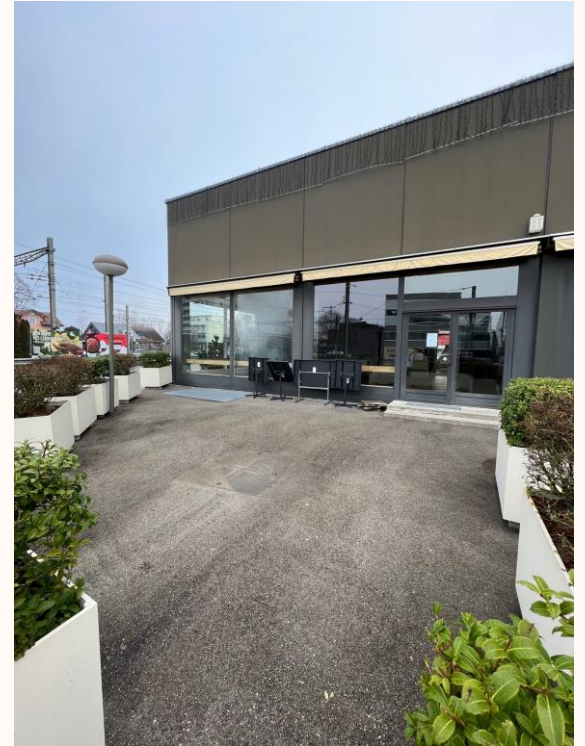


Gewerbefläche EG:  
227.60 m<sup>2</sup>



## Bilder Gewerbefläche

- Zusätzliche Terasse à 77 m<sup>2</sup>
- Mallfläche à 40 m<sup>2</sup>
- Strom- und Wasseranschluss
- Lagerräume können bei Bedarf dazu gemietet werden



# Kontakt

Haben wir Ihr Interesse geweckt?

Wir freuen uns auf Ihr Feedback und stehen für eine Besichtigung gerne zur Verfügung

**Wincasa AG**

Albisriederstrasse 253

CH-8047 Zürich-Albisrieden

melani.bosilj@wincasa.ch

www.wincasa.ch

<https://einkaufszentrum-bremgarten.ch/>

Center & Mixed-Use Site Management by  **wincasa**

