

Stadelhoferpassage Zürich





Facts über die Stadelhoferpassage

Die im 1983, direkt am Bahnhof Stadelhofen erbaute Passage befindet an bester Lage in der Stadt Zürich.

Rund 80'000 Personen und 700 Züge zählt der Bahnhof Zürich Stadelhofen täglich - Somit steht die Stadelhoferpassage an einer Hochfrequenzanlage und bietet Mietern, Pendlern sowie Kunden einen enormen Mehrwert.



Attraktive Bürofläche zu vermieten

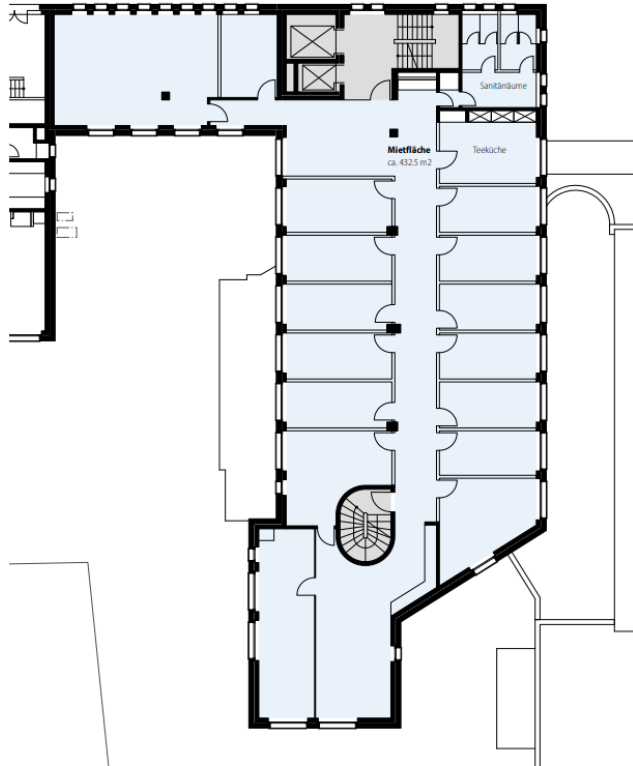
Eine Bürofläche im 1. Obergeschoss der Stadelhoferstrasse 22 wird
per 01. April 2025 frei.

Auf insgesamt 432 m² bekommen Ihre Geschäftsideen mehr Raum.
Eine Lagerfläche über 40 m² kann bei Bedarf dazu gemietet
werden.

Nutzen Sie diese strategische Lage, um Kunden anzuziehen und
Ihr Angebot zu präsentieren. Kontaktieren Sie uns für weitere
Informationen und entdecken Sie das Potenzial dieser Fläche.

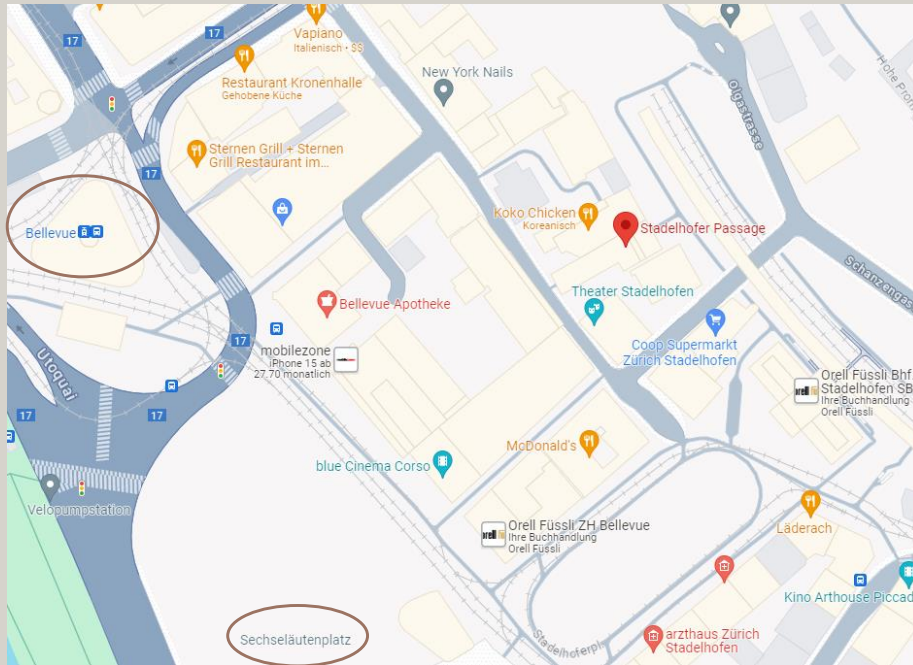
Übersicht Bürofläche

*ungefähre Einteilungen innerhalb der Fläche



- 432 m²
- Ausgebaute Nasszellen
- Teeküche
- Unterteilung kleinere Räume
- Stromanschluss
- Wasseranschluss
- Personen,- Warenlift vorhanden

Lage & Umgebung



Sie erreichen in wenigen Gehminuten:

Kreuzplatz	➔	8 Min
Grossmünster	➔	6 Min
Bürkliplatz	➔	8 Min
Seebad Utoquai	➔	6 Min

Sie erreichen in wenigen Fahrminuten ab Bahnhof Stadelhofen:

Flughafen Zürich	➔	18 Min
Winterthur	➔	21 Min
Aarau in	➔	38 Min

S-Bahn-Linien: S3, S6, S7, S15, S9, S11, S12, S16, S18

Tram (Bellevue): 2, 4, 5, 8, 9, 11, 15
Bus: 912, 916

Bilder Umgebung



Bilder Bürofläche



Zukunftsaussichten Bahnhof Stadelhofen



Quelle: www.sbb.ch

- Die SBB plant den Bau eines vierten Gleises im Bahnhof sowie eines zweiten Riesbachtunnels bis Zürich Tiefenbrunnen. Damit kann die Leistungsfähigkeit des Bahnhofs Zürich Stadelhofen um 50 Prozent gesteigert werden.
- Geplanter Baustart ab Mitte der 2020er- Jahre und eine Inbetriebnahme ab Mitte 2035.



Kontakt

Haben wir Ihr Interesse geweckt?

Wir freuen uns auf Ihre Kontaktaufnahme und stehen für eine Besichtigung gerne zur Verfügung

Wincasa AG

Albisriederstrasse 253

CH-8047 Zürich-Albisrieden

melani.bosilj@wincasa.ch

www.wincasa.ch