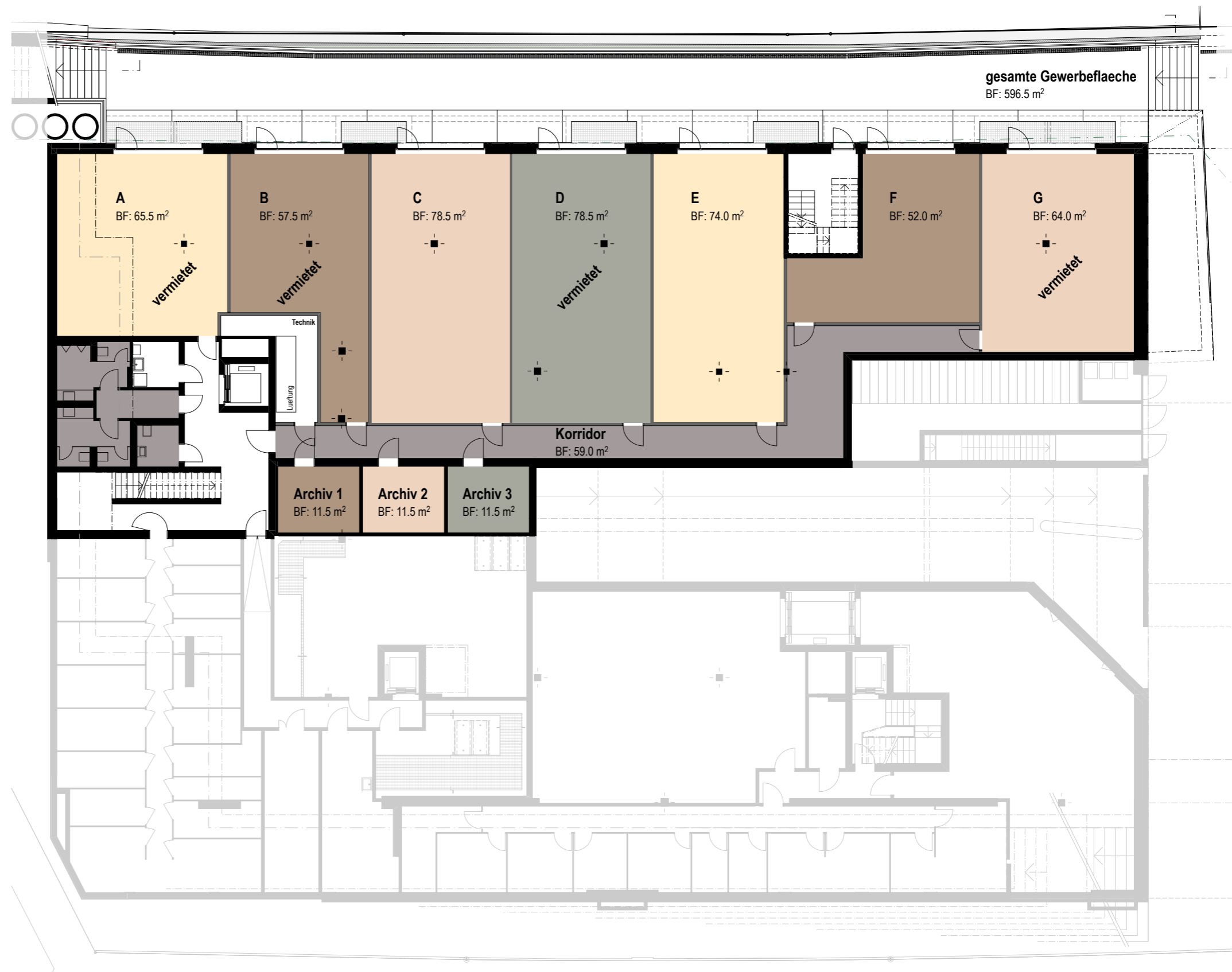




## Gewerbeflächen unteres Erdgeschoss

gesamte Gewerbefläche ca. 596,50 m<sup>2</sup>  
variable Unterteilungen möglich



Alle Angaben und Pläne sind unverbindlich. Änderungen sind bis zur Bauvollendung möglich. Abweichungen gegenüber den publizierten Angaben bleiben ausdrücklich vorbehalten.