

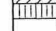
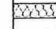
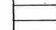
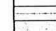
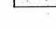

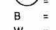
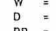
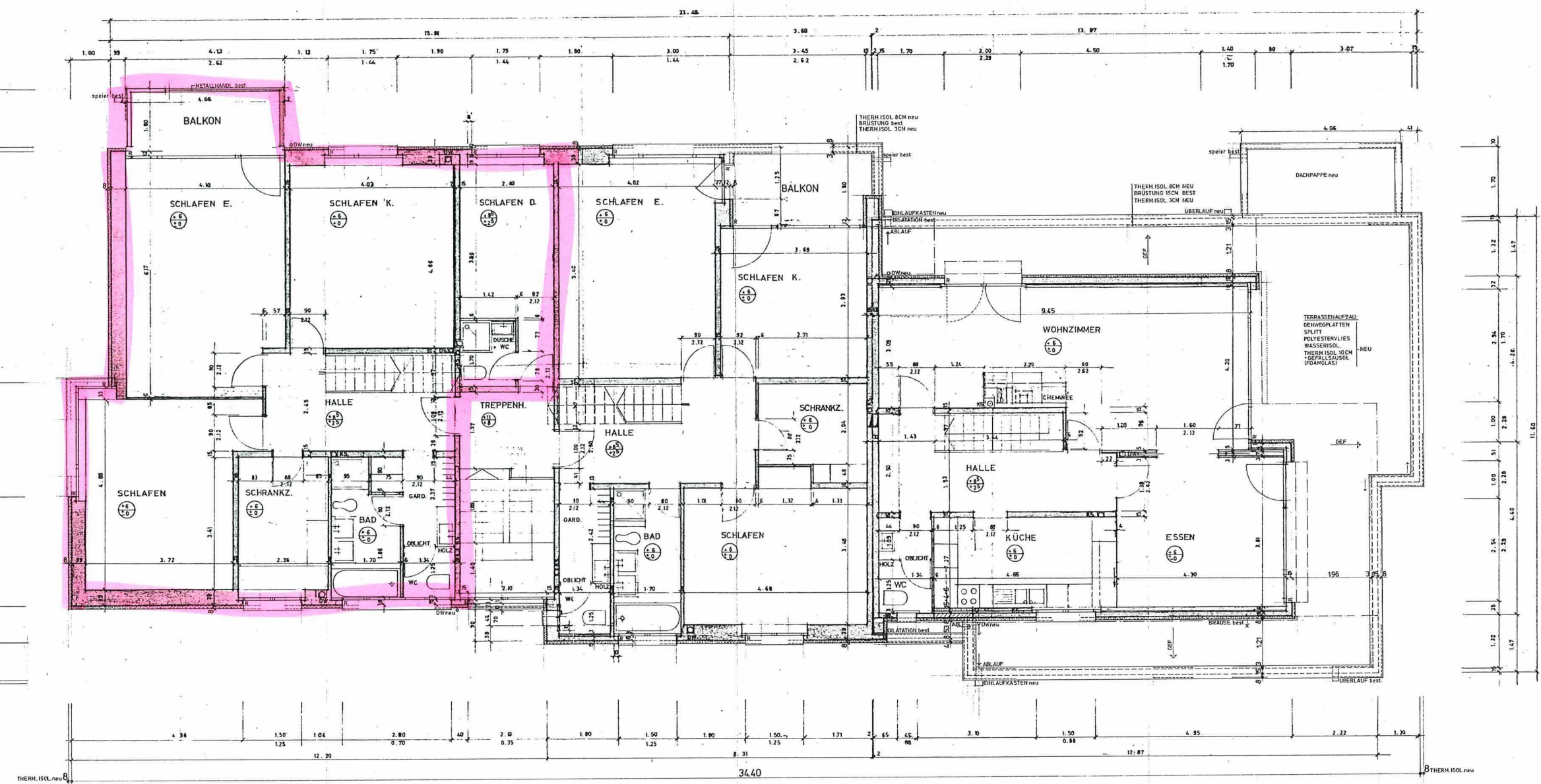


LEGENDE:

-  BETON
-  VORF. BETONELEMENTE
-  KALKSANDSTEIN
-  BACKSTEIN NORMAL + HOCHWERTIG
-  AZA
-  ALBA
-  ISOLATION
-  NEU
-  ABRUCH
-  BESTEHEND

SÄMTLICHE MASSE UND EINTRAGUNGEN SIND VOM UNTERNEHMER ZU KONTROLLIEREN UND MIT DEN BAULICHEN GEGEBENHEITEN ZU VERGLEICHEN. BEI DIFFERENZEN IST DER PLANENDE ARCHITECT ZU KONSULTIEREN.

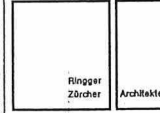
-  OK. FERTIG BODEN
-  OK. ROH BODEN
-  B = BODEN
-  W = WÄNDE
-  D = DECKE
-  BR = BRÜSTUNG
-  S = SCHWELLE
-  G = GELENKKÜRBEL
-  R = ROLLADEN
-  L = LAMELLENSTOREN
-  DK = DREH-/KIPPLÜGEL

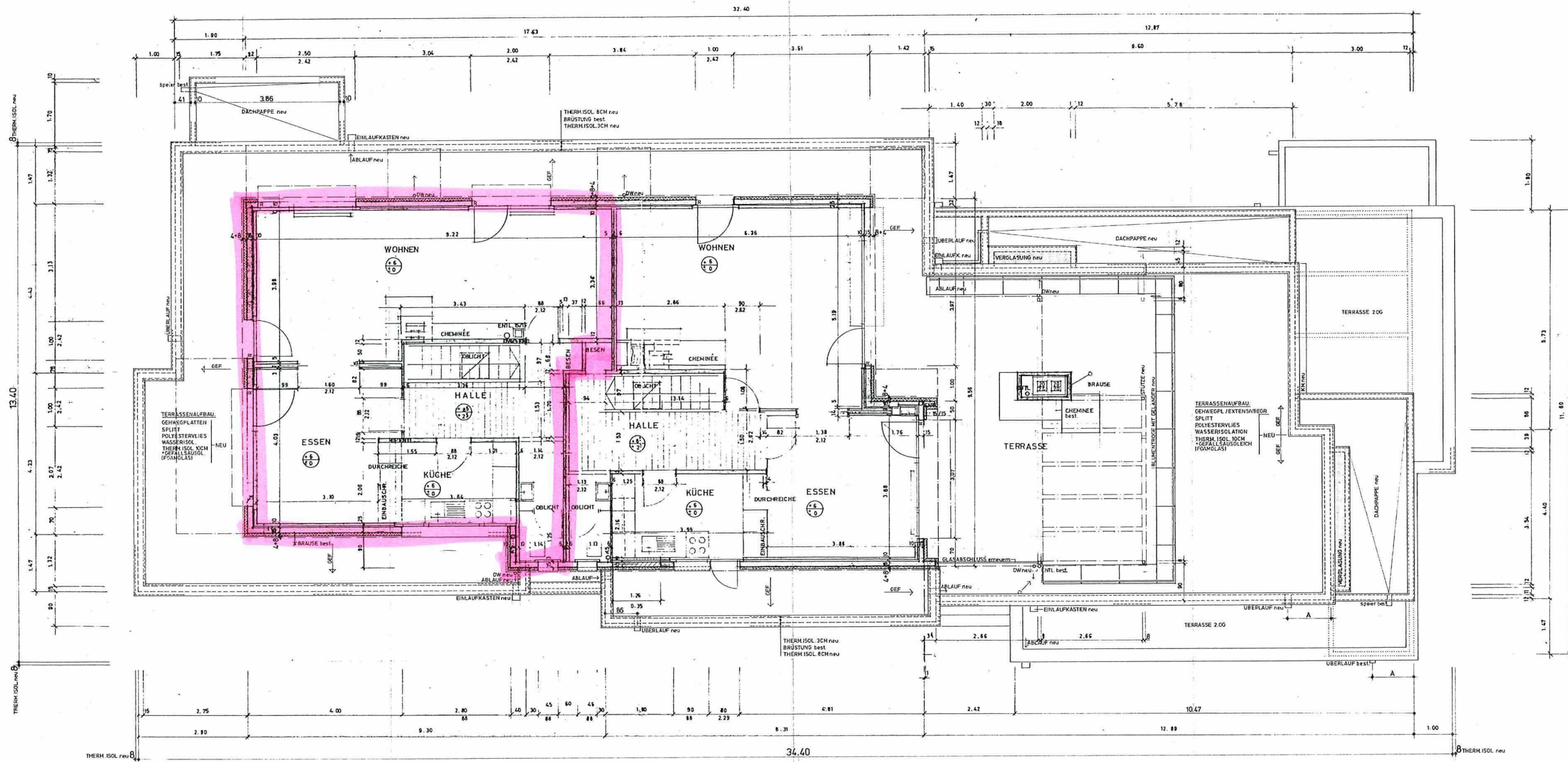


DIE BAUHERRSCHAFT:

DIE ARCHITECTEN:

RINGGER + ZÜRCHER
ARCHITECTEN
4021 BASEL, RIEHENSTRASSE 64

		Dörnliweg 15-33/20+22		4125 Riehen	
		Betr.: Sanierung von 6 Mehrfamilienhäusern + ged. Parking			
2.OBERGESCHOSS TYP A		Pensionskasse CIBA - GEigy 4002 BASEL			
Objekt	Plannummer	Format	Maßstab	gez./kont.	Rev./lösen
1125	16	60 / 105	1:50	r.d. 29.10.93	A D G B E H



LEGENDE :

- BETON
- VORF. BETONELEMENTE
- KALKSANDSTEIN
- BACKSTEIN NORMAL + HOCHWERTIG
- AZA
- ALBA
- ISOLATION
- NEU
- ABRUCH
- BESTEHEND

SÄMTLICHE MASSE UND ENTRAGUNGEN SIND VOM UNTERNEHMER ZU KONTROLLIEREN UND MIT DEN BAULICHEN GEGENHEITEN ZU VERGLEICHEN. BEI DIFFERENZEN IST DER PLANENDE ARCHITEKT ZU KONSULTIEREN.

- OK. FERTIG BODEN
- OK. ROH BODEN
- B = BODEN
- W = WÄNDE
- D = DECKE
- BR = BRÜSTUNG
- S = SCHWELLE
- G = GELENKKURBEL
- R = ROLLADEN NEU
- L = LAMELLENSTOREN
- DK = DREH-/KIPPFÜGEL
- KM = KNICKARM-MARKISE

DIE BAUHERRSCHAFT:

DIE ARCHITEKTEN:

RINGGER + ZÜRCHER
ARCHITECTEN
4021 BASEL/BIENENSTRASSE 64

Dörnliweg 15-33/20+22 4125 Riehen	
Betr.: Sanierung von 6 Mehrfamilienhäusern + ged. Parking	
Ent.Nr. ATTIKAGESCHOSS TYP A	
Ringger Zürcher Architekten	Bauherr PENSIONSKASSE CIBA-GEIGY 4002 BASEL
4021 Basel Riehenstr. 64 Tel. 061 881 22 55	Objekt 1125
Plannummer 17	Format 60/105
Maxstab 1:50	gez./kontr. r.d. 23.10.93
Revisoren A	C D
B	E G H