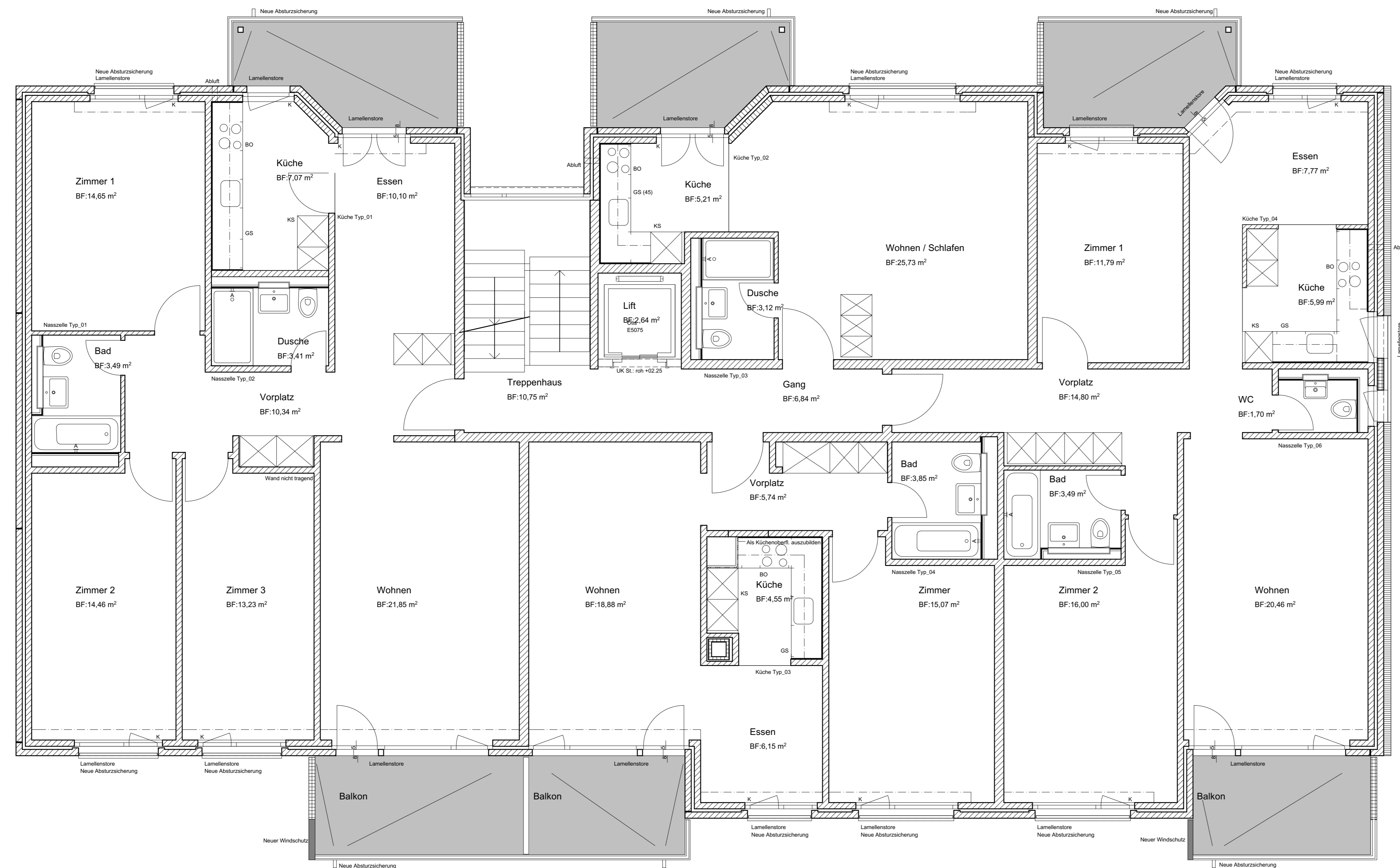


## Wohnung hinten 1.5 Zi.



### Legende :

- Neu
- Abbruch
- Bestehend
- Schutzteppiche neu/ersatz
- Kunststeinböden bestehend
- Bodenplatten neu/ersatz
- Bodenfarbe neu
- Handläufe Balkone neu
- Windschutz Balkone neu
- Holzrost Balkone optional neu

### Revidiertabelle :

Wann :	Was :	Wer :
03.02.2015	Anpassung Küchentyp 01, best. Wand bleibt stehen	ma

### Legende :

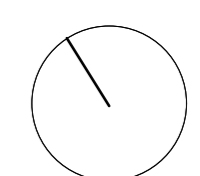
- Beton
- FST Fertig Sturz
- Backstein
- RST Roher Sturz
- Kalksandstein
- FBR Fertige Brüstung
- Sichtbackstein
- RBR Rohe Brüstung
- Holz
- FSW Fertige Schwelle
- Schnitt Linien

## Wohnung rechts 4.5 Zi.

## Wohnung mitte 2.5 Zi.

## Wohnung links 3.5 Zi.

Alle Masse sind durch den Unternehmer am Bau zu kontrollieren!



**Dällenbach Ewald Architekten AG**

349 Sanierung Mehrfamilienhäuser Schliern b. Köniz

Ausführung

**1.-3. Obergeschoss Dörfliweg 3, 1:50**

349\_Ausführung.pln

Industrieweg 33 3612 Steffisburg T 033 439 01 70 F 033 439 01 79 info@daellenbachewald.ch Format 105/60cm Gez. 17.12.14 mm