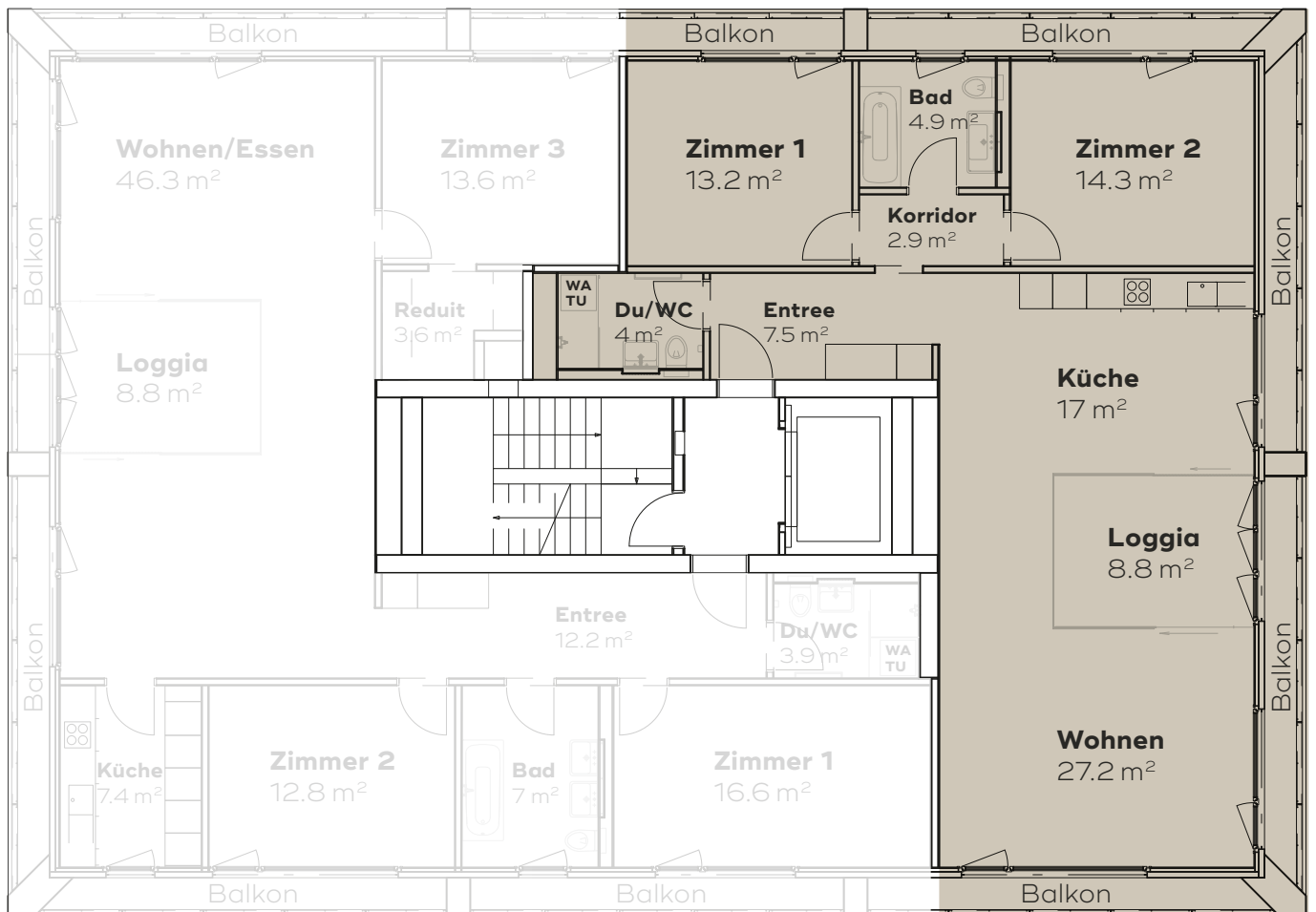
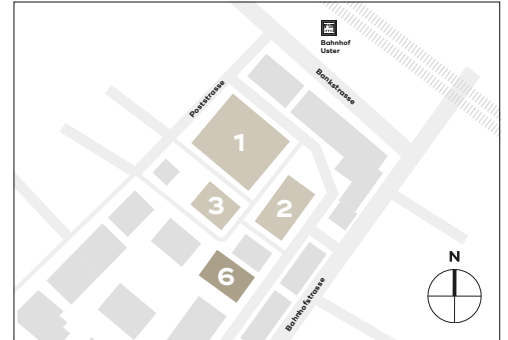
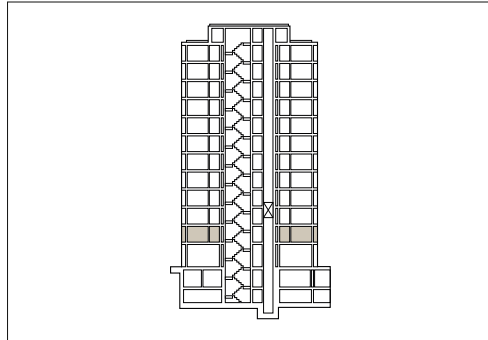


# SKYLINE USTER

## HAUS 6, WOHNUNG 2 HINTERE BAHNHOFSTRASSE 6 3.5-ZIMMER-WOHNUNG

- 1. Obergeschoss
- 3.5 Zimmer, 99.6 m<sup>2</sup>
- 2 Badezimmer / inkl. Waschturm
- Loggia
- Balkone, 21.4 m<sup>2</sup>
- Kellerabteil
- Lift



0 m 5 m

Alle Angaben und Pläne sind unverbindlich. Änderungen sind bis zur Bauvollendung möglich. Abweichungen gegenüber den publizierten Angaben bleiben ausdrücklich vorbehalten.

Ihr Vermieter:  wincasa