

WVF

AXA Versicherungen AG, Winterthur - Immeuble Rte de Villars 1-11, 1700 Fribourg

Transformation intérieure des Cuisines et des Sanitaires

EX - 103

PLANS D'EXECUTION - BATIMENTS n° 1 - 3 - 5 - 7 - 9 - 11

REZ-SUPERIEUR PARTIE BAT. N°1 restaurant

échelle : 1:100

Atelier d'architecture Dominique Rosset S.A.

Georges Nemeszay (responsable technique)

format : 42 x 50

resp. projet : Georges Nemeszay

dessinateur : Mirella Meier

date : 29.08.2012

route de la Berra 1, CP 21, 1752 Villars-sur-Glâne 1, e-mail : info@dominiquerosset.ch,

modif. : 30.10.2013

internet : http://www.dominiquerosset.ch

tél. : 026 422 02 02, fax : 026 422 02 09



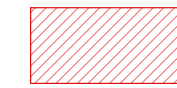
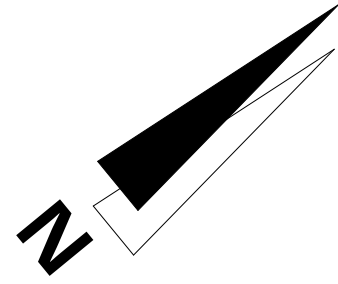
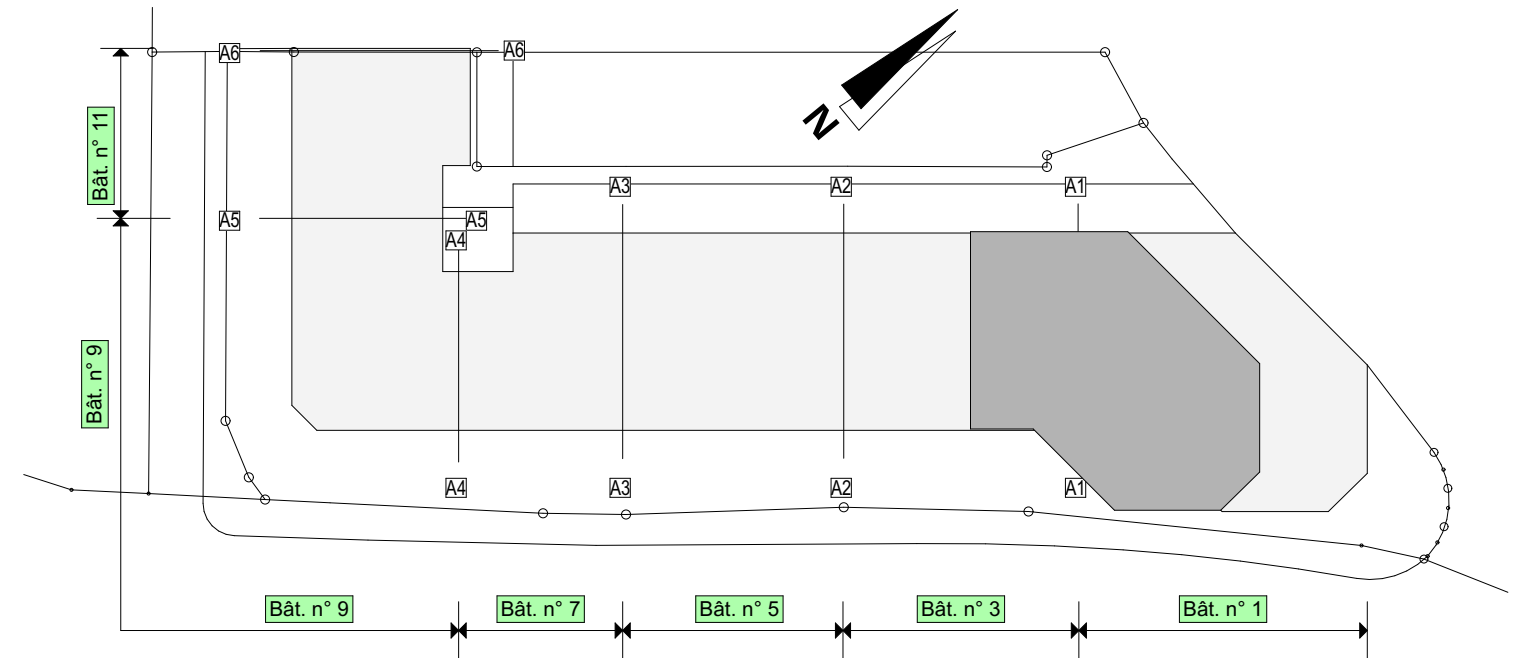
existant



nouveau



à démolir



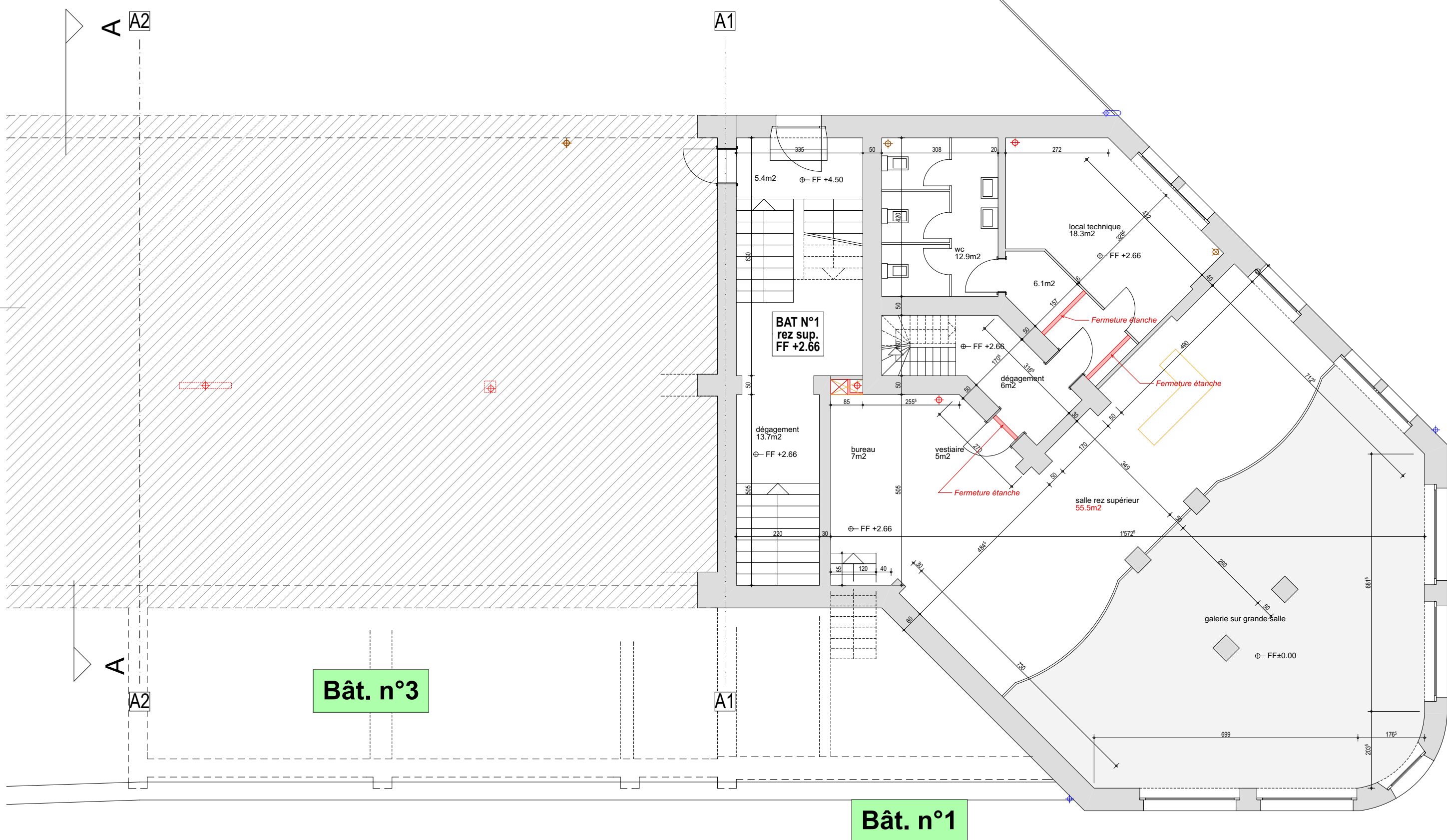
MURS BRIQUE TC



MURS ALBA



DOUBLAGE ALBA SUR CHASSIS METALLIQUE



Bât. n° 3

Bât. n° 1

bâtiment n° 3

bâtiment n° 1