

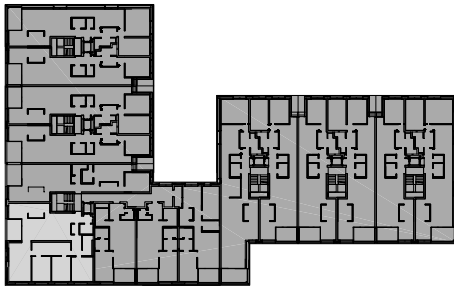
Kurzbeschreibung

- NWF ca. 142.6m²
- Raumhöhe 2.80 m
- Heller Eschenparkett in allen Wohnräumen
- Natursteinplatten in den Nasszellen
- Lift direkt in die Wohnung
- Helle Eckwohnung mit Fenstern auf zwei Seiten
- Variable Raumgestaltung dank Schiebetüren
- Entrée mit eingebauter Garderobe

EICHGUT
WINTERTHUR



Wohnungen C12, C22, C32, C42
1.-4. Obergeschoss



0m 2m 4m

- Begehbarer Schrankraum mit Einbauschränken und Schiebetüren
- Offene Küche
- WC/DU und Bad separat
- Doppellavabo
- Wasch-Trockenturm
- Loggia mit raumhoher Verglasung, aussen variable Schiebefenster
- Loggia Richtung Eichgutstrasse

