

Liegenschafts-Nr. 10159
Adresse Thunstrasse 116
3400 Burgdorf

Nutzungsart Wohngebäude

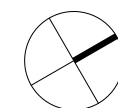
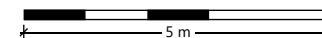
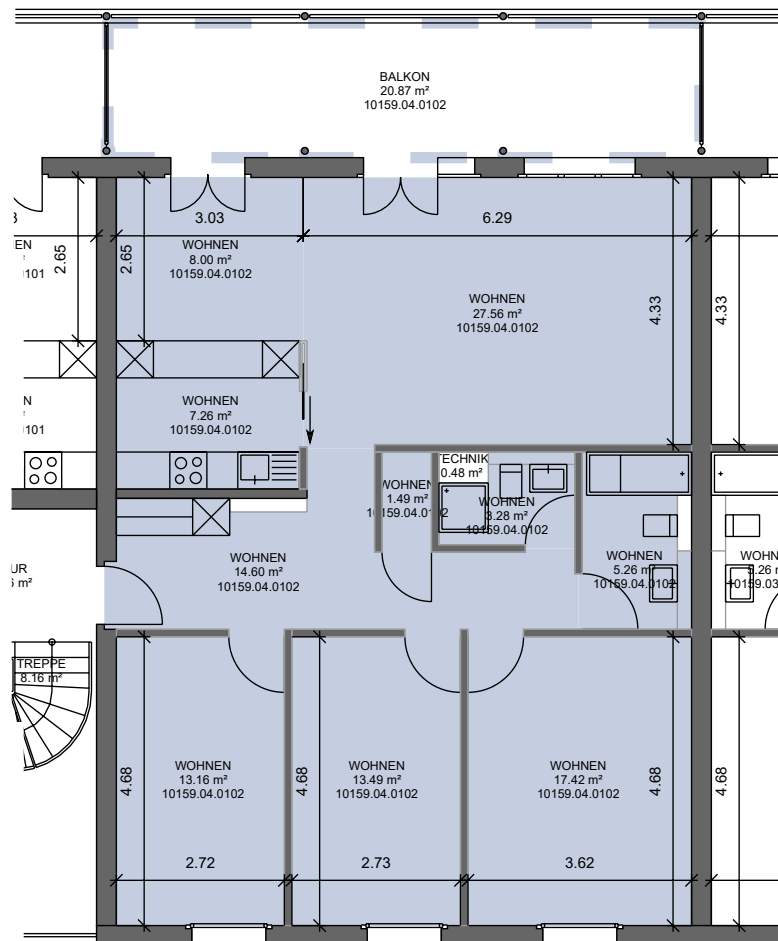
Bewirtschafter

Druckdatum 21.04.2026
Aktuelle Situation

Etage 1. Obergeschoss, 1. Untergeschoss

Vermietungsplan (ID)

	VWAGF*	ZF*	VMF*
10159.04.0102	111.5	0.0	112



*Dieser Vermietungsplan hat ausschliesslich informellen Charakter. Der Interessent bzw. Mieter kann aus dem Vermietungsplan daher keinerlei Ansprüche ableiten. Für Mietflächen, Masse, Grundrisse, Einbauelemente, Türanschläge usw. gelten ausschliesslich die in der Hauptmietvertragsurkunde gemachten Angaben. Alle Massangaben sind für Ausführungs- und Bestellungs zwecke vor Ort zu prüfen. Nichttragende Wände müssen vor Abbruch bezüglich Statik mit einem Fachplaner geprüft werden. VWAGF=Vermietbare Wohn-, Arbeits- u. Gewerbefläche, ZF=Zuschlagsfläche, VMF=Vermietbare Fläche (gerundet)