

Liegenschafts-Nr. 10175  
Adresse Zweibruggenmühlestr. 13  
9014 St. Gallen

Nutzungsart

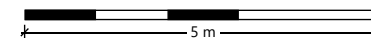
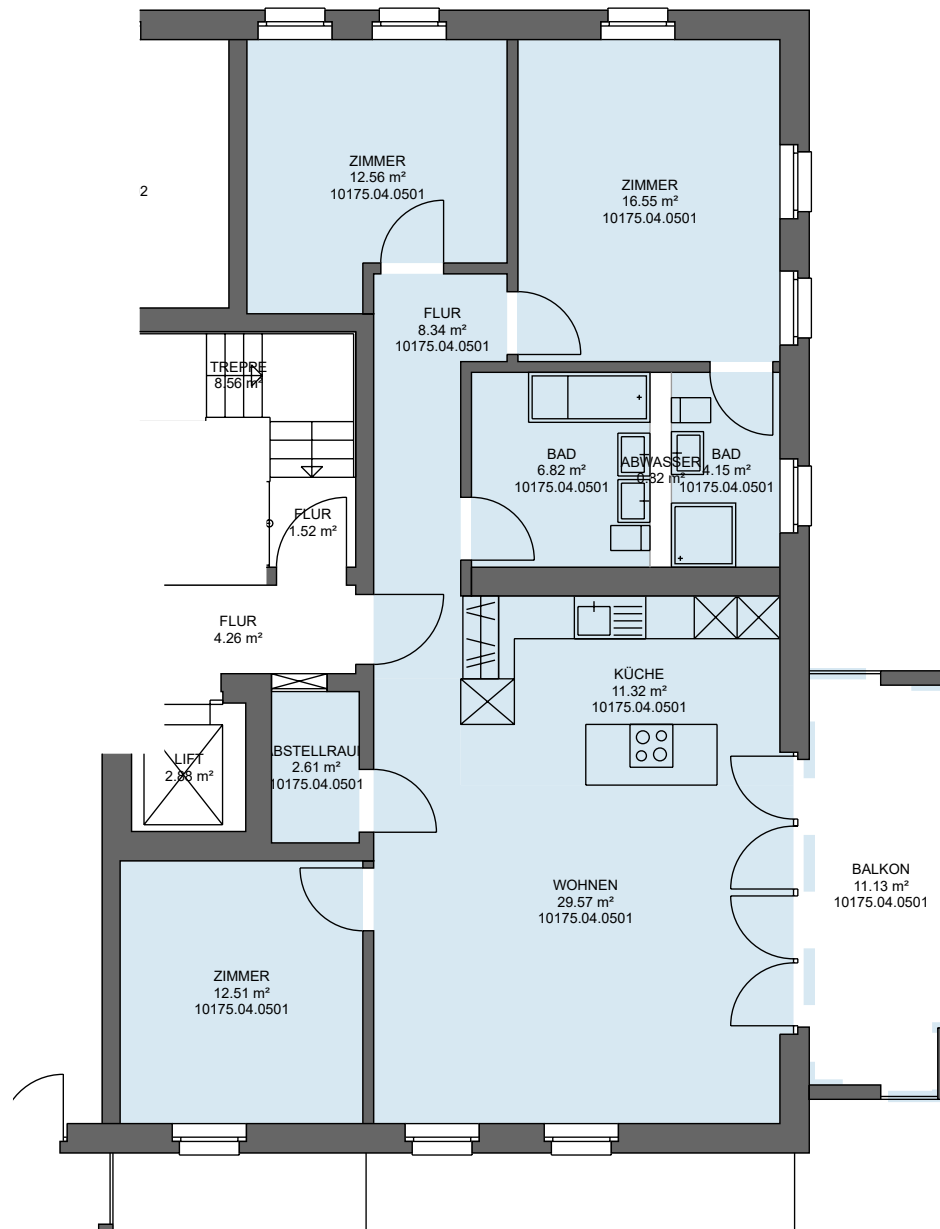
Bewirtschafter

Druckdatum 11.07.2024  
Aktuelle Situation

Etage 1. Untergeschoss, 5. Obergeschoss

## Vertragsbeilage

	VWAG*	ZF*	VMF*
10175.04.0501	104.4	0.0	104



\*Dieser Vermietungsplan hat ausschliesslich informellen Charakter. Der Interessent bzw. Mieter kann aus dem Vermietungsplan daher keinerlei Ansprüche ableiten. Für Mietflächen, Masse, Grundrisse, Einbauelemente, Türanschläge usw. gelten ausschliesslich die in der Hauptmietvertragsurkunde gemachten Angaben. Alle Massangaben sind für Ausführungs- und Bestellzwecke vor Ort zu prüfen. Nichttragende Wände müssen vor Abbruch bezüglich Statik mit einem Fachplaner geprüft werden. VWAG=Vermietbare Wohn-, Arbeits- u. Gewerbefläche, ZF=Zuschlagsfläche, VMF=Vermietbare Fläche (gerundet)