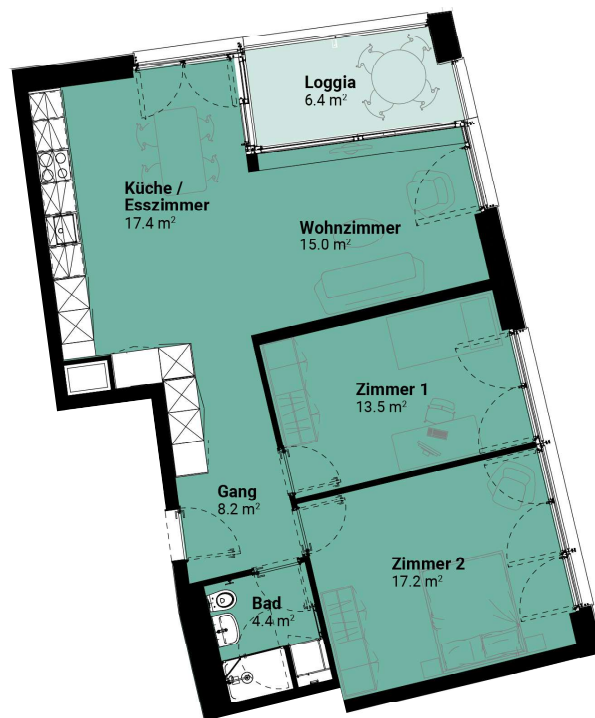


3.5 Zimmerwohnung Typ 5

Betrifft folgende Wohnungen:

A02.02, A03.02, A04.02, A05.02, A06.02,
A07.02, C02.02, C03.02, C04.02, C05.02,
C06.02, C07.02, C08.02, D02.02, D03.02,
D04.02, D05.02, D06.02, D07.02, D08.02,
D09.02

Wohnfläche	75.7 m ²
Loggia	6.4 m ²



Erstvermietung

Livit AG
+41 58 360 37 87
allverte@livit.ch

www.allverte.ch

Alle Angaben, Pläne, Zeichnungen usw. sind unverbindlich. Bei sämtlichen Flächenangaben handelt es sich um Circumasse. Änderungen bleiben bis zur Bauvollendung vorbehalten.

Mst. 1:100

