

Liegenschafts-Nr. 10161  
Adresse Längimoosstrasse 17  
3075 Rüfenacht BE

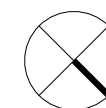
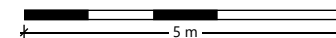
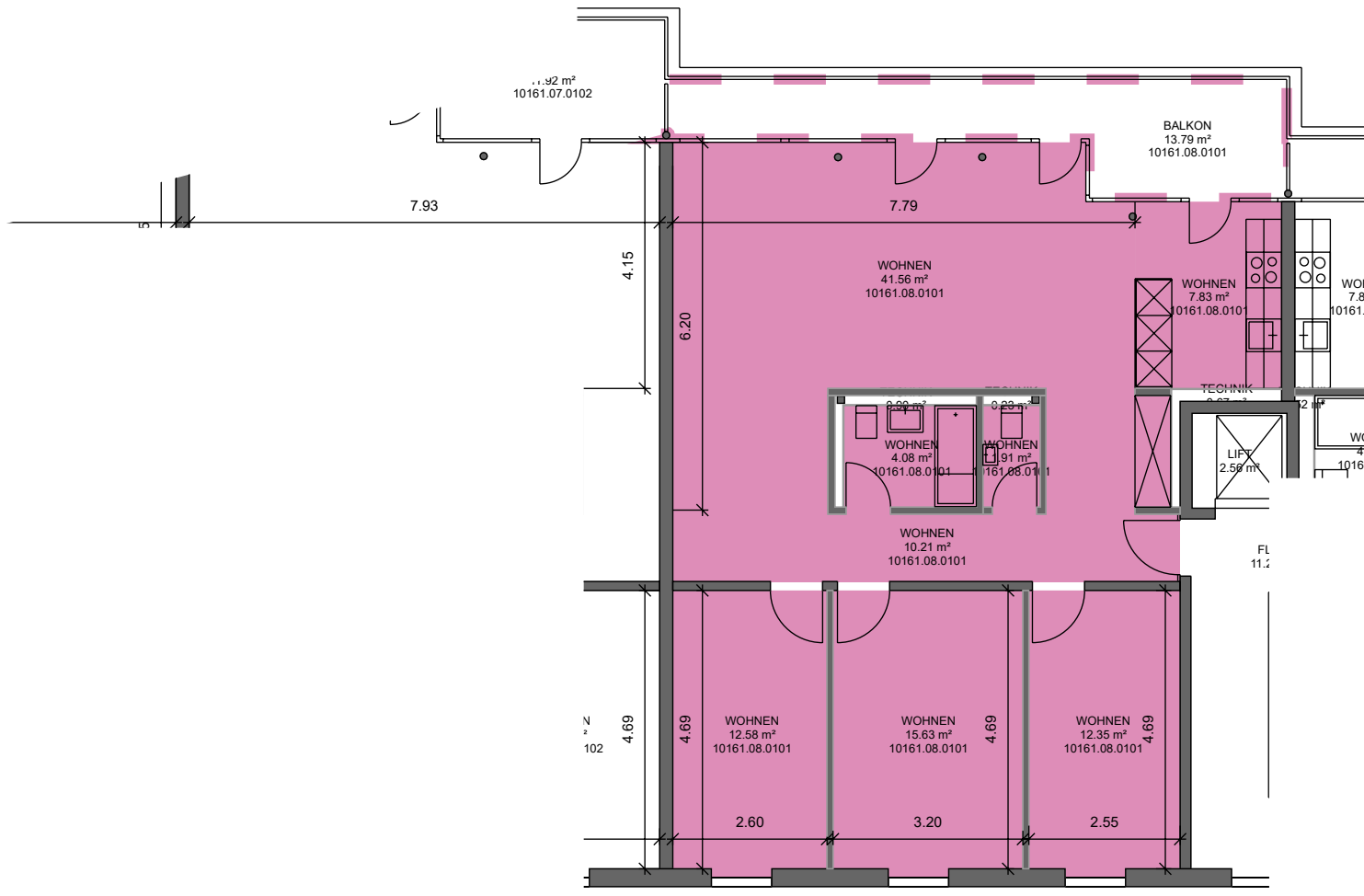
Nutzungsart Wohngebäude

Bewirtschafter  
Druckdatum 25.06.2026  
Aktuelle Situation

Etage 1. Obergeschoss, 2. Untergeschoss

## Vermietungsplan (ID)

	VWAGF*	ZF*	VMF*
10161.08.0101	106.1	0.0	106



\*Dieser Vermietungsplan hat ausschliesslich informellen Charakter. Der Interessent bzw. Mieter kann aus dem Vermietungsplan daher keinerlei Ansprüche ableiten. Für Mietflächen, Masse, Grundrisse, Einbauelemente, Türanschläge usw. gelten ausschliesslich die in der Hauptmietvertragsurkunde gemachten Angaben. Alle Massangaben sind für Ausführungs- und Bestellzwecke vor Ort zu prüfen. Nichttragende Wände müssen vor Abbruch bezüglich Statik mit einem Fachplaner geprüft werden. VWAGF=Vermietbare Wohn-, Arbeits- u. Gewerbefläche, ZF=Zuschlagsfläche, VMF=Vermietbare Fläche (gerundet)