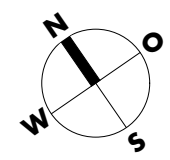
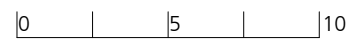
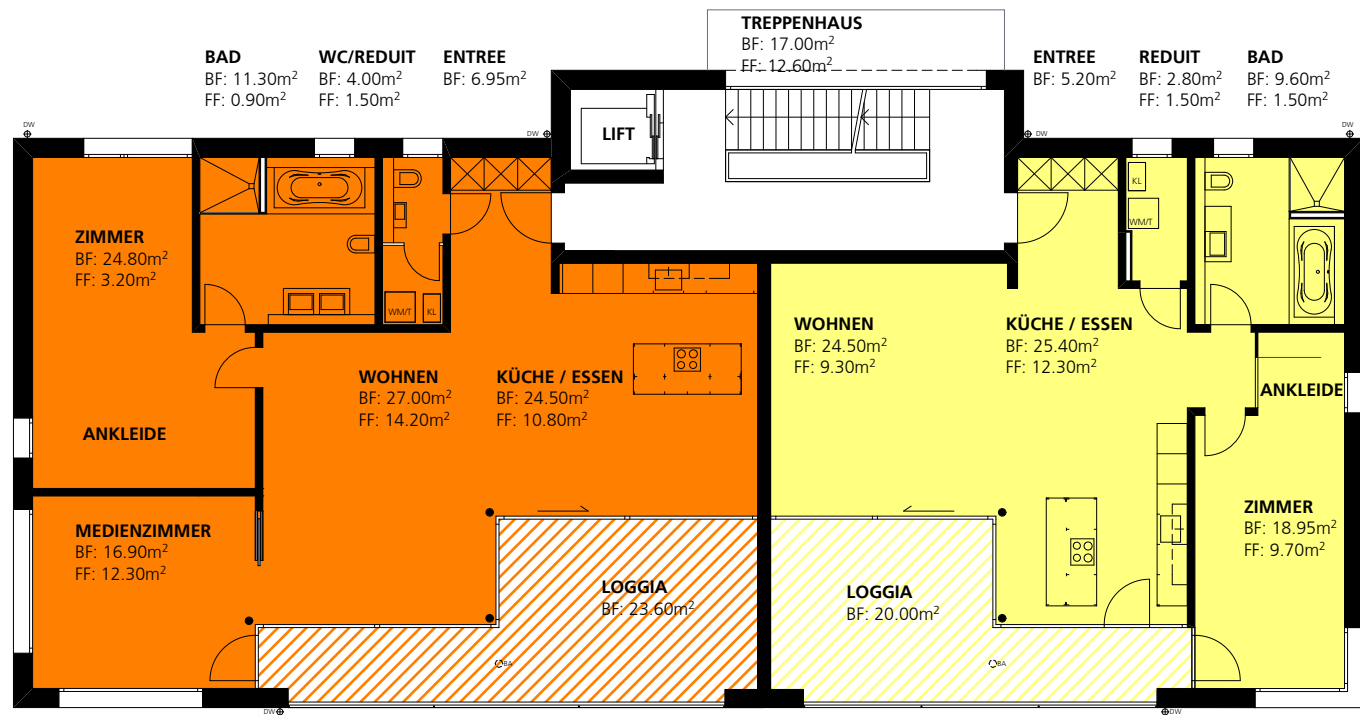


3.5 Zimmer Wohnung Links
BF : 115.45m²

2.5 Zimmer Wohnung Rechts
BF : 86.45m²



Kellerzuteilung Mülipark 7, Schüpfheim

MÜLIPARK SCHÜPFHEIM

± 0.00 MFH OK FB Erdgeschoss 723.50 m.ü.M

Plan. Nr. 10000-752B1	1. OBERGESCHOSS (Kellerzuteilung)	1:150	Druckdatum: 24.01.2012 Revidiert: Erstellt: 24.01.2012 / ssa
Bauherr :	ROMANO & CHRISTEN , Management AG, Horwerstrasse 11, 6005 Luzern		Format : 21 / 30
Objekt :	Überbauung Mülipark, 6170 Schüpfheim		Fax 041 318 02 00
Architekt :	ROMANO & CHRISTEN , Architekten HTL, Horwerstrasse 11, 6005 Luzern		Tel 041 318 02 02