

So viel Wohnung muss sein.

Diesen Wohnungstyp finden Sie unter folgenden Nummern:

Wohnhochhaus 1

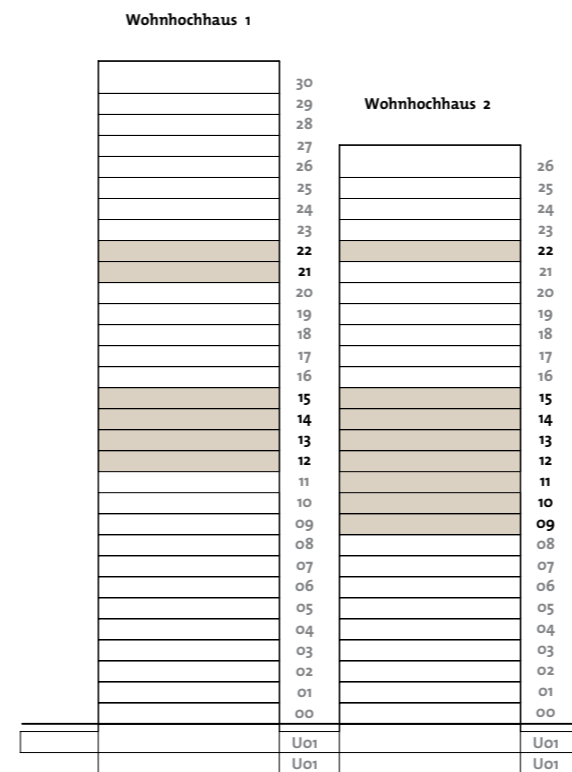
01.1203	[A]	01.1206	[D]
01.1303	[A]	01.1306	[D]
01.1403	[A]	01.1406	[D]
01.1503	[A]	01.1506	[D]
01.2103	[A]	01.2106	[D]
01.2203	[A]	01.2206	[D]

Wohnhochhaus 2

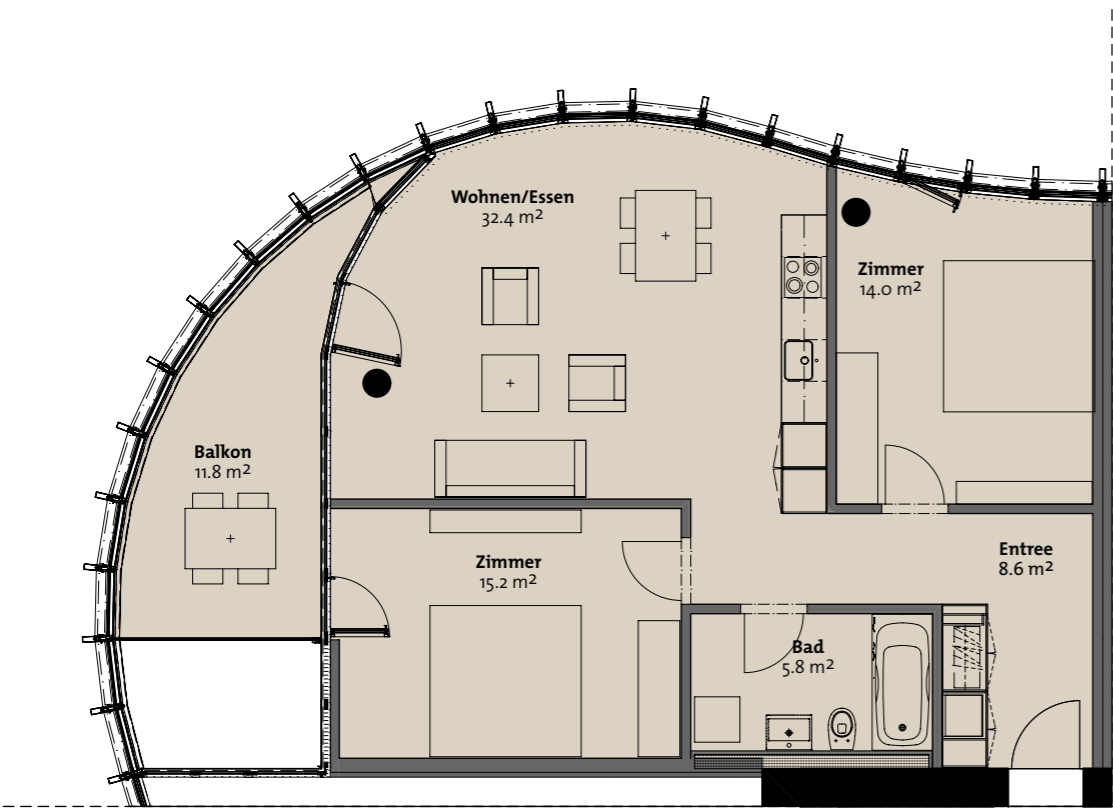
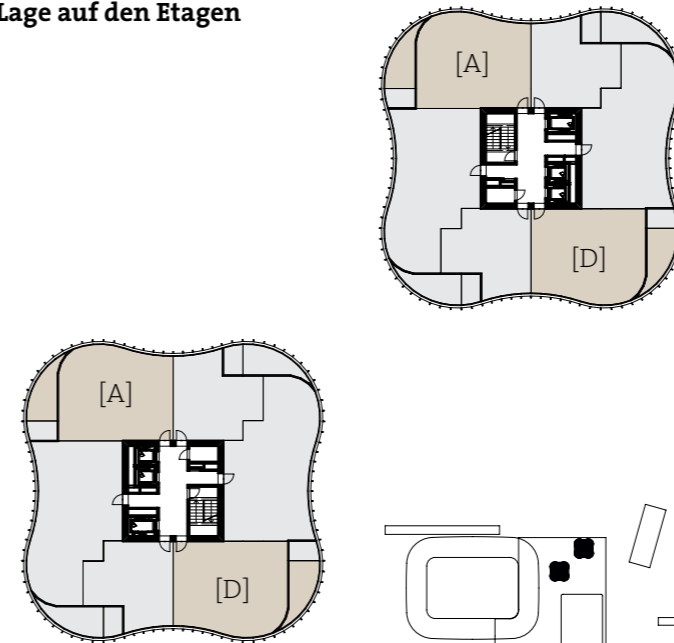
02.0903	[D]	02.0906	[A]
02.1003	[D]	02.1006	[A]
02.1103	[D]	02.1106	[A]
02.1203	[D]	02.1206	[A]
02.1303	[D]	02.1306	[A]
02.1403	[D]	02.1406	[A]
02.1503	[D]	02.1506	[A]
02.2203	[D]	02.2206	[A]

Ausbaustandard «Style»

Lage innerhalb der Häuser



Lage auf den Etagen



3,5-Zimmer-Wohnung Bodenfläche 76 m²



Sämtliche Flächenangaben können innerhalb der zulässigen Bautoleranzen schwanken. Einbauschränke inkl. Lüftungsgerät und Küchen sind in die Wohnfläche eingerechnet. Die angegebene Mietfläche versteht sich exkl. Balkon und ohne Abzüge für Wandbeläge usw.