

Haus A | Untergeschoss

Alle Angaben verstehen sich als unverbindliche Richtangaben.
Für deren Genauigkeit wird keine Gewähr übernommen. Irrtümer und Änderungen bleiben vorbehalten.



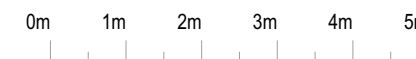
K+W-Immobilien AG | Dorfstrasse 1 in 8185 Winkel
info@kw-immo-ag.ch | 043 928 28 67

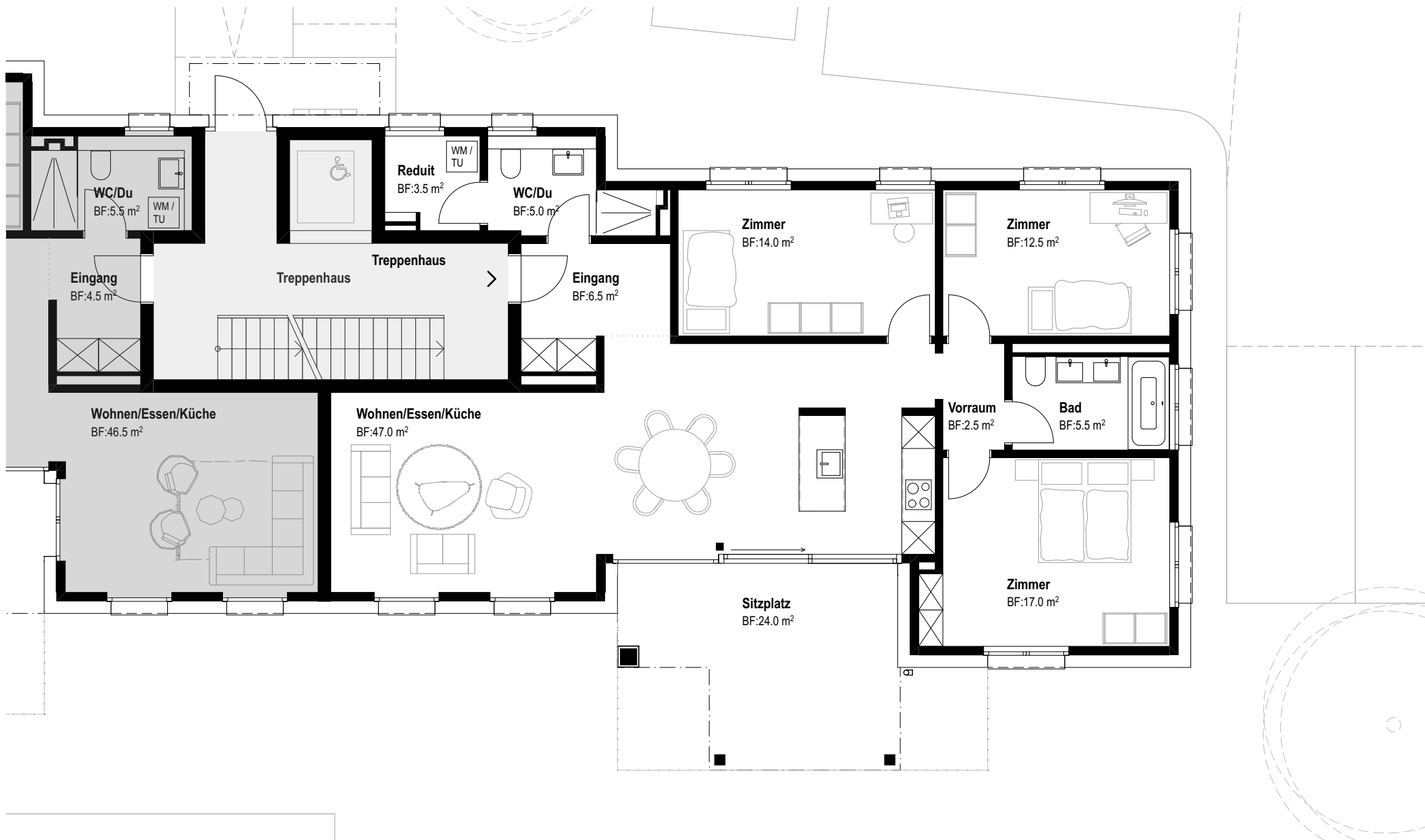


SO Architekturbüro GmbH | Flurstrasse 6 in 8302 Kloten
www.soarch.ch | office@soarch.ch | 044 270 88 20

Datum: 13.03.2026

Massstab: 1:100





Haus A | Wohnung W-A.1 EG

Wohnfläche: 118.25m²

Alle Angaben verstehen sich als unverbindliche Richtangaben.
Für deren Genauigkeit wird keine Gewähr übernommen. Irrtümer und Änderungen bleiben vorbehalten.



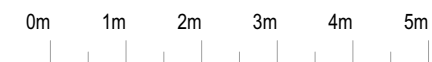
K+W-Immobilien AG | Dorfstrasse 1 in 8185 Winkel
info@kw-immo-ag.ch | 043 928 28 67



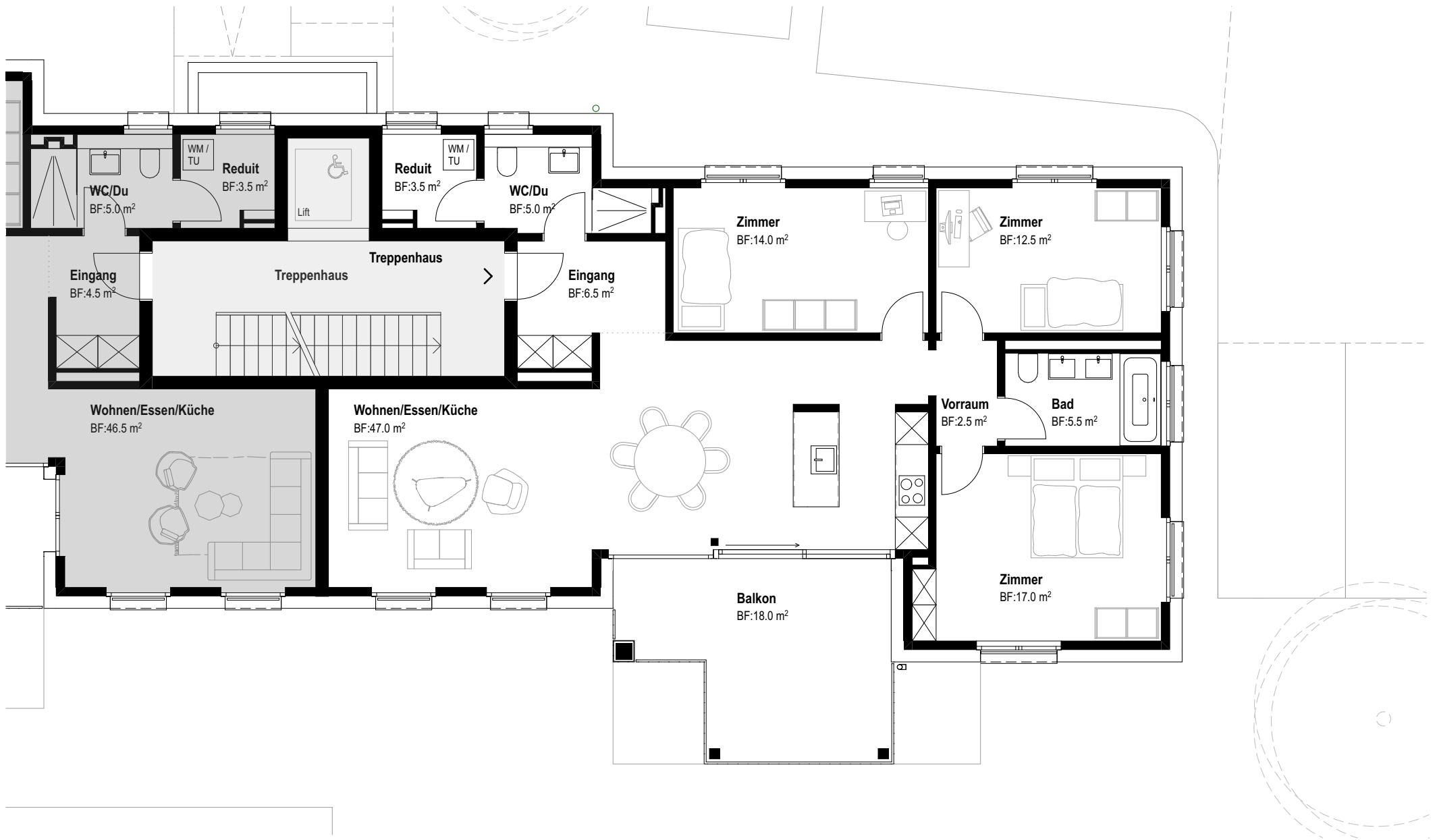
SO Architektur GmbH | Flurstrasse 6 in 8302 Kloten
www.soarch.ch | office@soarch.ch | 044 270 88 20

Datum: 13.03.2026

Massstab: 1:100







Haus A | Wohnung W-A.101 1.OG

Wohnfläche: 118.25m²

Alle Angaben verstehen sich als unverbindliche Richtangaben.
Für deren Genauigkeit wird keine Gewähr übernommen. Irrtümer und Änderungen bleiben vorbehalten.



K+W-Immobilien AG | Dorfstrasse 1 in 8185 Winkel
info@kw-immo-ag.ch | 043 928 28 67



SO Architektur GmbH | Flurstrasse 6 in 8302 Kloten
www.soarch.ch | office@soarch.ch | 044 270 88 20

Datum: 13.03.2026

Massstab: 1:100





Haus A | Wohnung W-A.102 1.0G

Wohnfläche: 118.00m²

Alle Angaben verstehen sich als unverbindliche Richtangaben.
Für deren Genauigkeit wird keine Gewähr übernommen. Irrtümer und Änderungen bleiben vorbehalten.



K+W-Immobilien AG | Dorfstrasse 1 in 8185 Winkel
info@kw-immo-ag.ch | 043 928 28 67

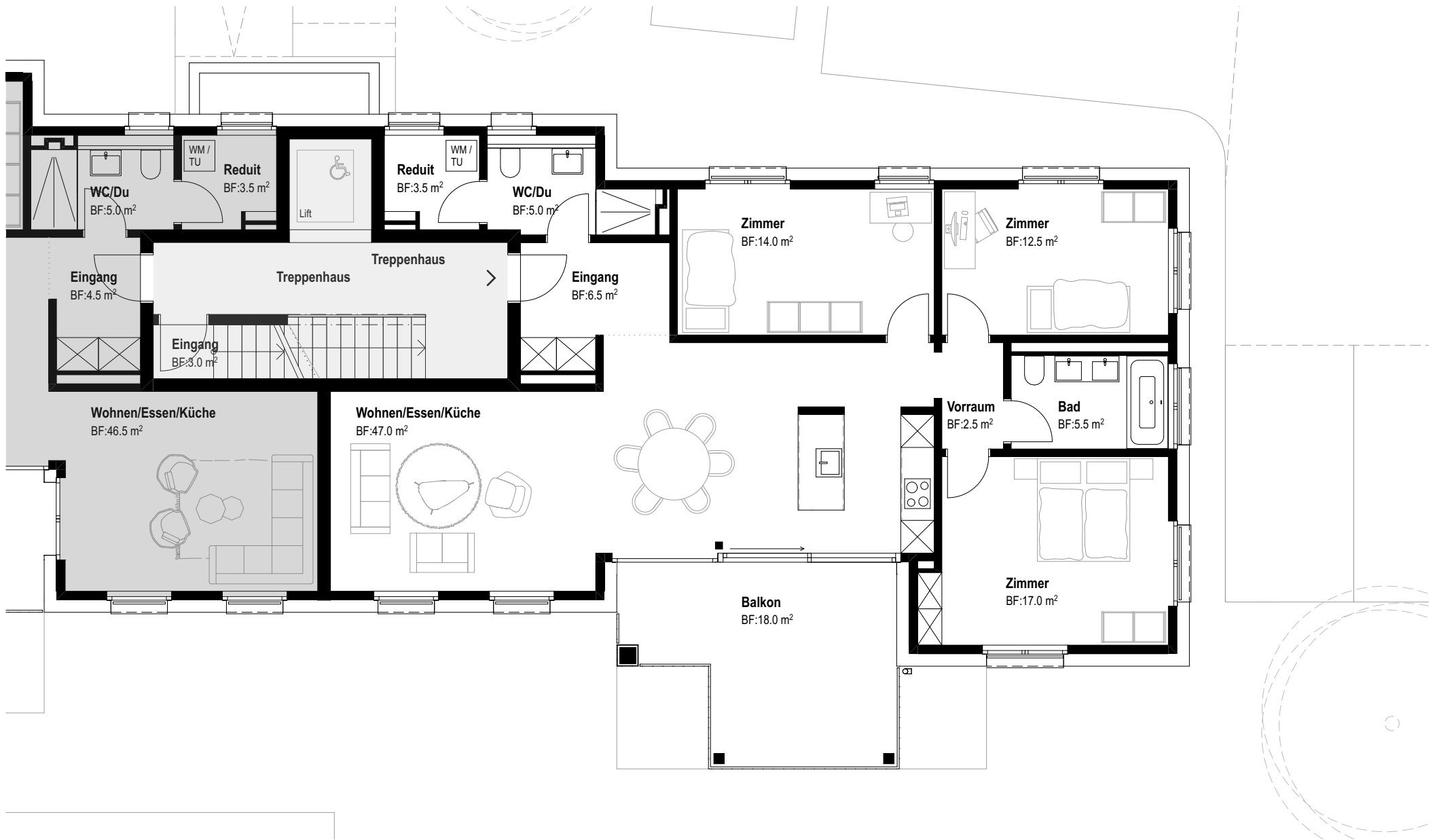


SO Architektur GmbH | Flurstrasse 6 in 8302 Kloten
www.soarch.ch | office@soarch.ch | 044 270 88 20

Datum: 13.03.2026

Massstab: 1:100





Haus A | Wohnung W-A.201 2.OG

Wohnfläche: 118.25m²

Alle Angaben verstehen sich als unverbindliche Richtangaben.
Für deren Genauigkeit wird keine Gewähr übernommen. Irrtümer und Änderungen bleiben vorbehalten.



K+W-Immobilien AG | Dorfstrasse 1 in 8185 Winkel
info@kw-immo-ag.ch | 043 928 28 67



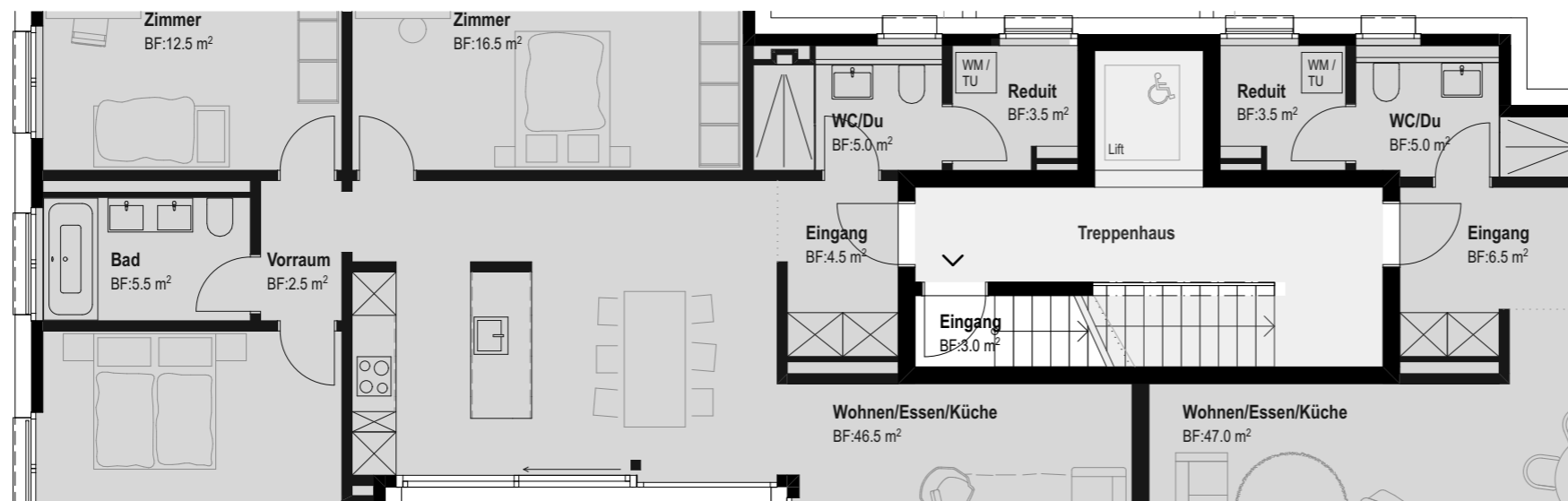
SO Architektur GmbH | Flurstrasse 6 in 8302 Kloten
www.soarch.ch | office@soarch.ch | 044 270 88 20

Datum: 13.03.2026

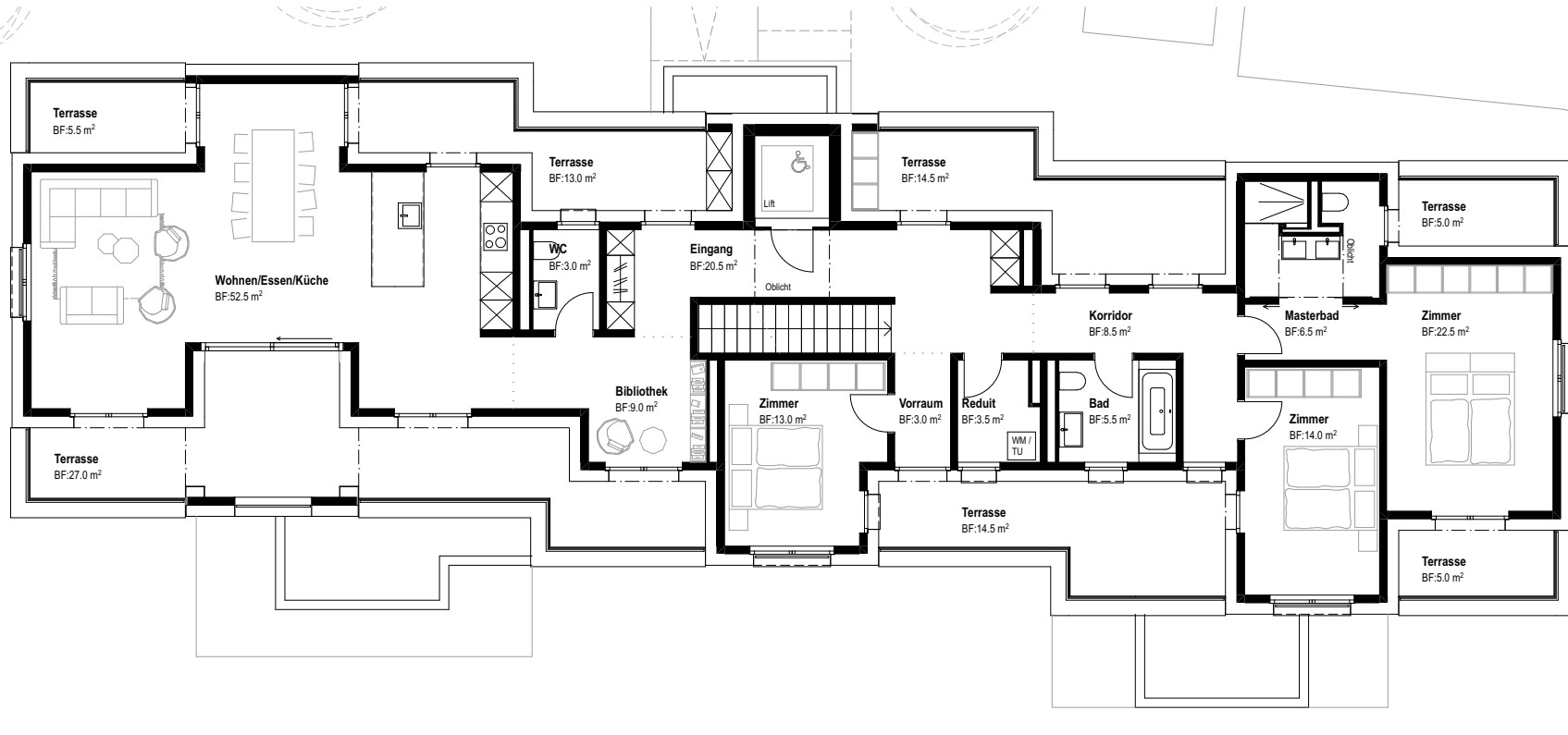
Massstab: 1:100



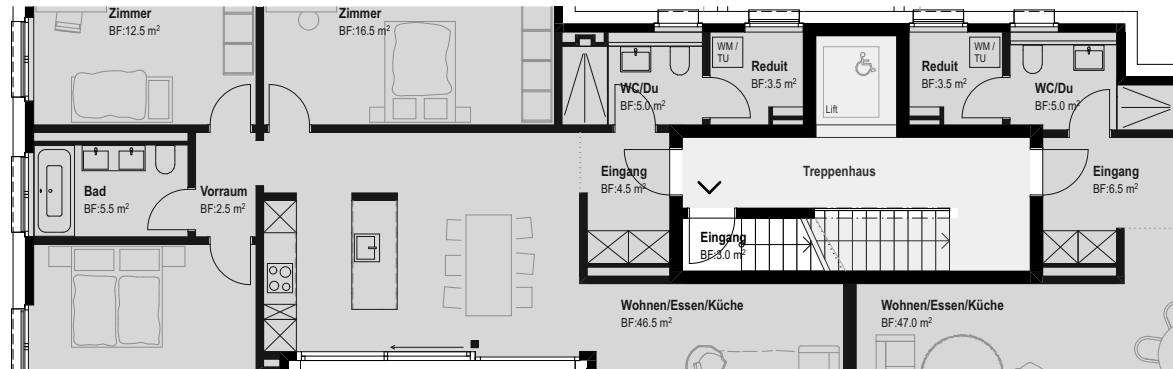




Attika



2. Obergeschoss



Haus A | Wohnung W-A.301 Attika

Wohnfläche: 171.50m²

Alle Angaben verstehen sich als unverbindliche Richtangaben.
Für deren Genauigkeit wird keine Gewähr übernommen. Irrtümer und Änderungen bleiben vorbehalten.



K+W-Immobilien AG | Dorfstrasse 1 in 8185 Winkel
info@kw-immo-ag.ch | 043 928 28 67



SO Architektur GmbH | Flurstrasse 6 in 8302 Kloten
www.soarch.ch | office@soarch.ch | 044 270 88 20

Datum: 13.03.2026

Masstab: 1:150

