

**Haus B | Untergeschoss**

Alle Angaben verstehen sich als unverbindliche Richtangaben.  
Für deren Genauigkeit wird keine Gewähr übernommen.  
Irtümer und Änderungen bleiben vorbehalten.

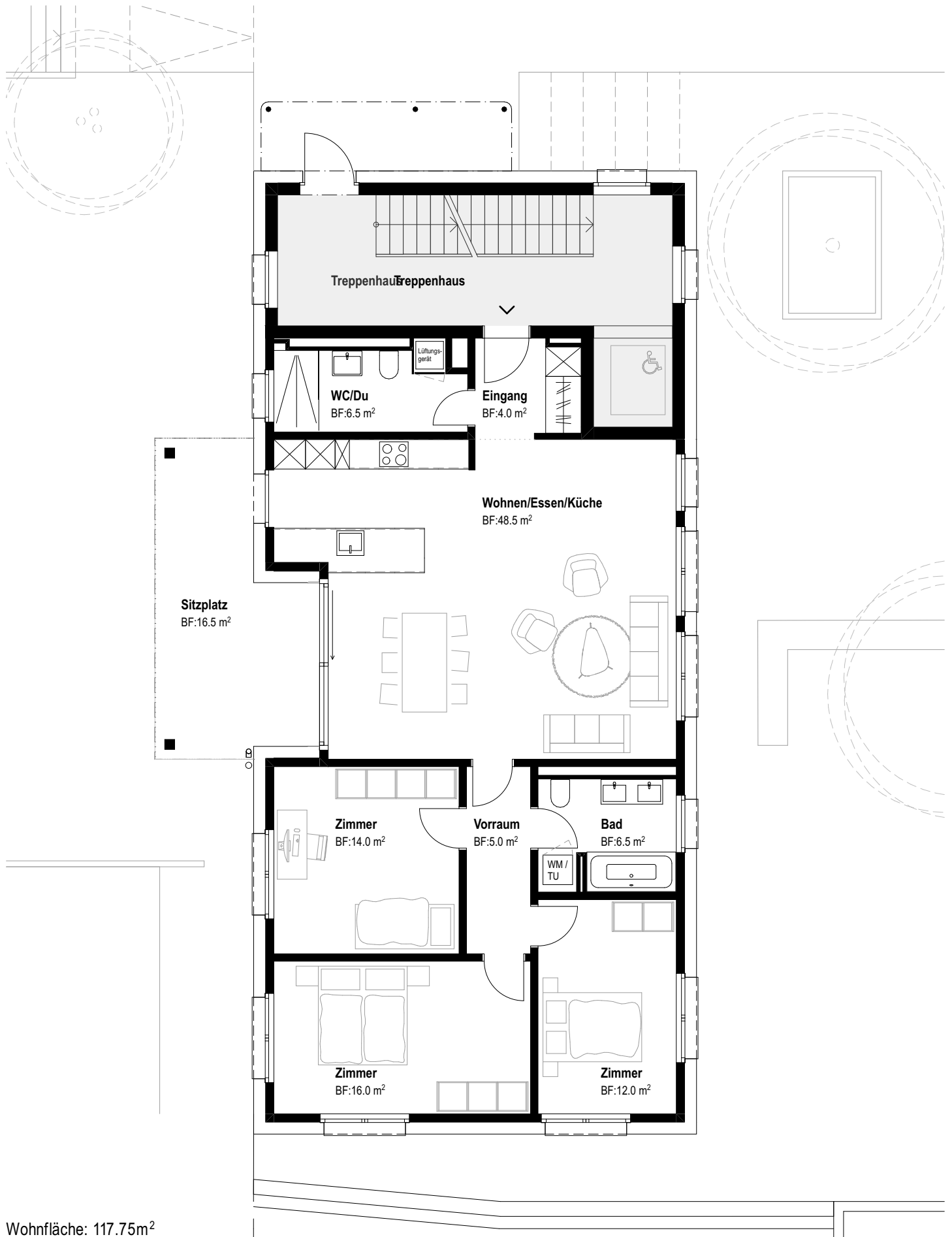


K+W-Immobilien AG | Dorfstrasse 1 in 8185 Winkel  
info@kw-immo-ag.ch | 043 928 28 67



SO Architektur GmbH | Flurstrasse 6 in 8302 Kloten  
www.soarch.ch | office@soarch.ch | 044 270 88 20

**Datum:** 13.03.2026  
**Masstab:** 1:100



Wohnfläche: 117.75 m<sup>2</sup>

**Haus B | Wohnung W-B.1 EG**

Alle Angaben verstehen sich als unverbindliche Richtangaben.  
Für deren Genauigkeit wird keine Gewähr übernommen.  
Irrtümer und Änderungen bleiben vorbehalten.

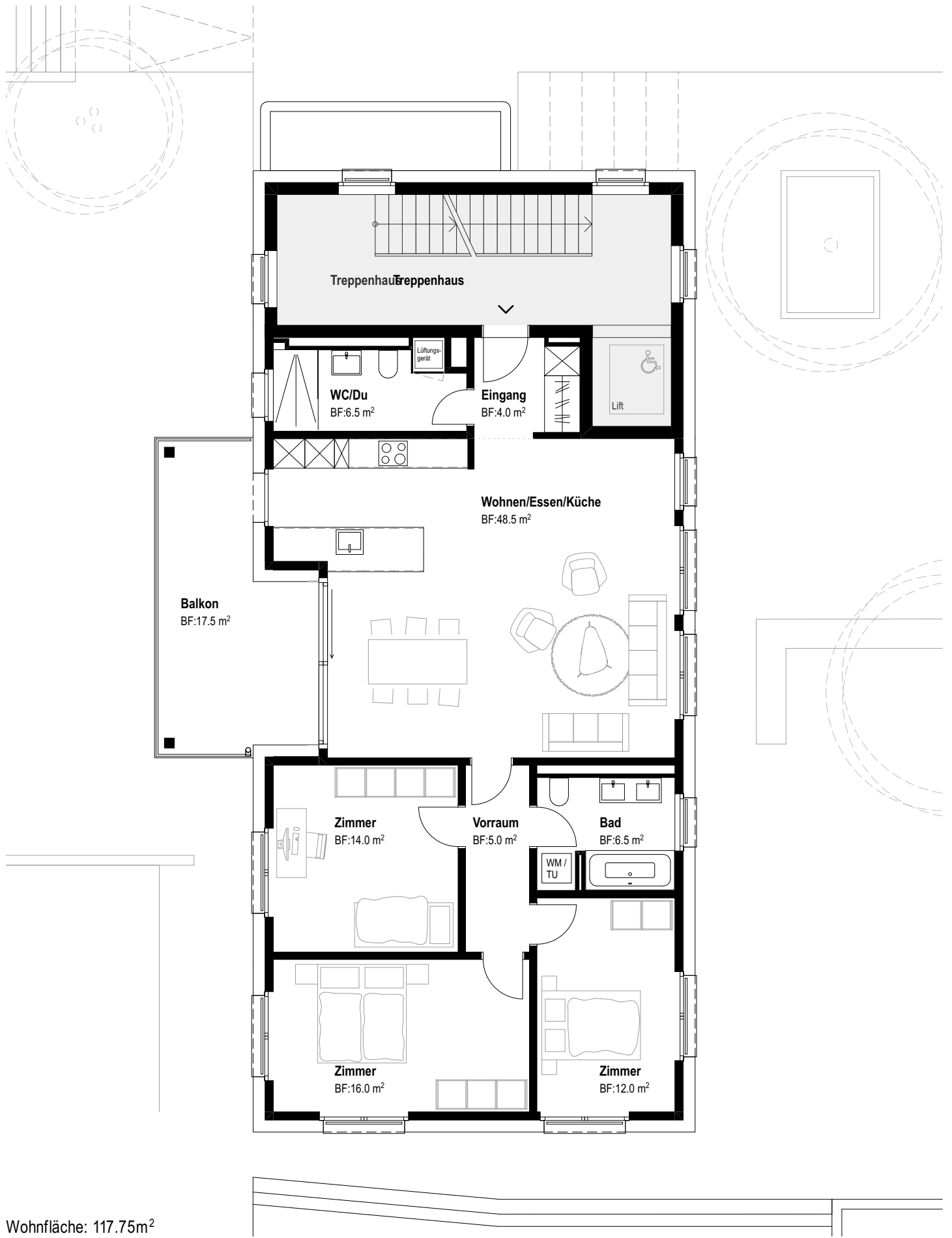


K+W-Immobilien AG | Dorfstrasse 1 in 8185 Winkel  
info@kw-immo-ag.ch | 043 928 28 67



SO Architektur GmbH | Flurstrasse 6 in 8302 Kloten  
www.soarch.ch | office@soarch.ch | 044 270 88 20

**Datum:** 13.03.2026  
**Masstab:** 1:100



Wohnfläche: 117.75m<sup>2</sup>

Haus B | Wohnung W-B.101 OG

Alle Angaben verstehen sich als unverbindliche Richtangaben.  
Für deren Genauigkeit wird keine Gewähr übernommen.  
Irrtümer und Änderungen bleiben vorbehalten.

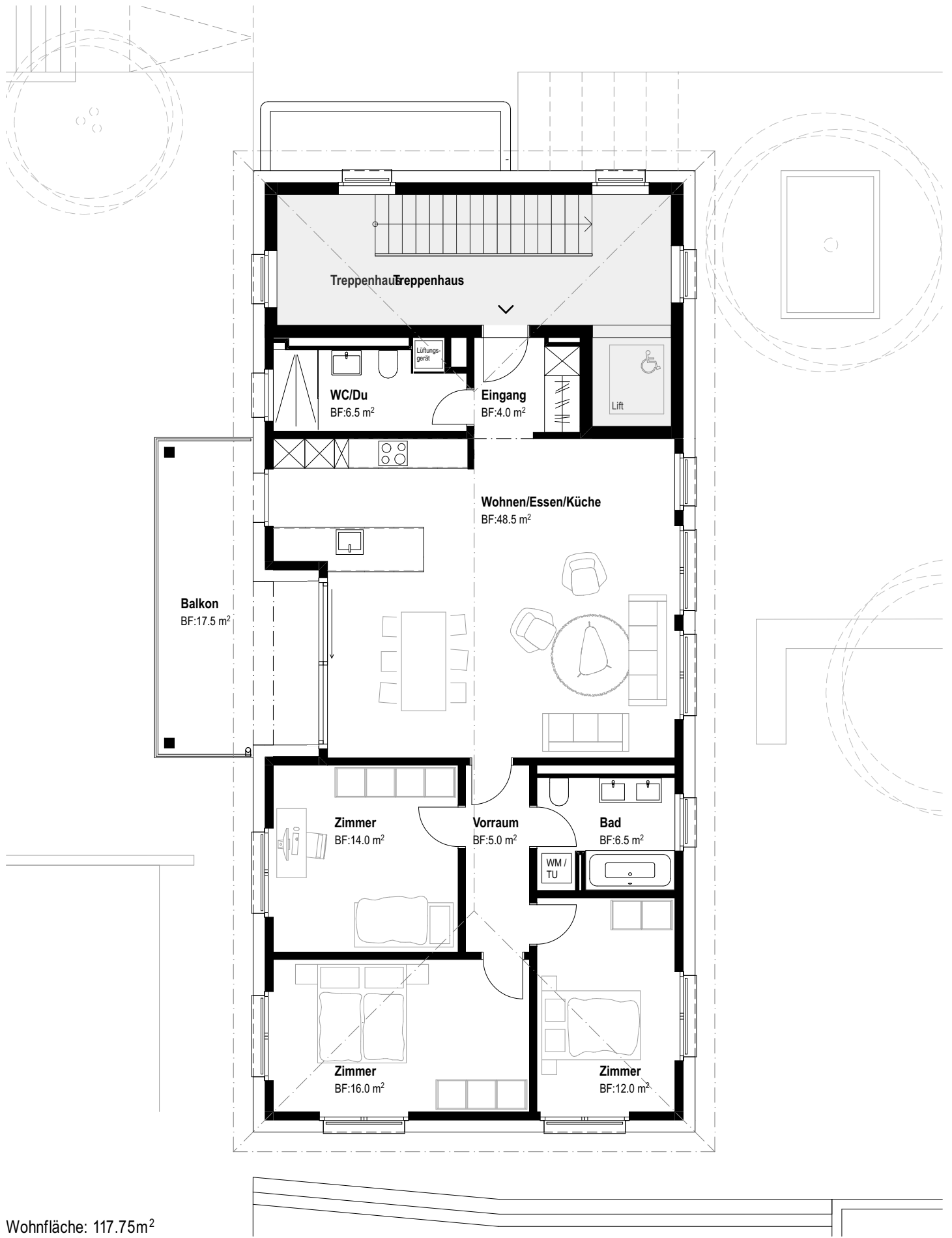


K+W-Immobilien AG | Dorfstrasse 1 in 8185 Winkel  
info@kw-immo-ag.ch | 043 928 28 67



SO Architektur GmbH | Flurstrasse 6 in 8302 Kloten  
www.soarch.ch | office@soarch.ch | 044 270 88 20

Datum: 13.03.2026  
Masstab: 1:100



Wohnfläche: 117.75 m<sup>2</sup>

**Haus B** | Wohnung W-B.201 DG

Alle Angaben verstehen sich als unverbindliche Richtangaben.  
Für deren Genauigkeit wird keine Gewähr übernommen.  
Irrtümer und Änderungen bleiben vorbehalten.



K+W-Immobilien AG | Dorfstrasse 1 in 8185 Winkel  
info@kw-immo-ag.ch | 043 928 28 67



SO Architektur GmbH | Flurstrasse 6 in 8302 Kloten  
www.soarch.ch | office@soarch.ch | 044 270 88 20

**Datum:** 13.03.2026

**Masstab:** 1:100