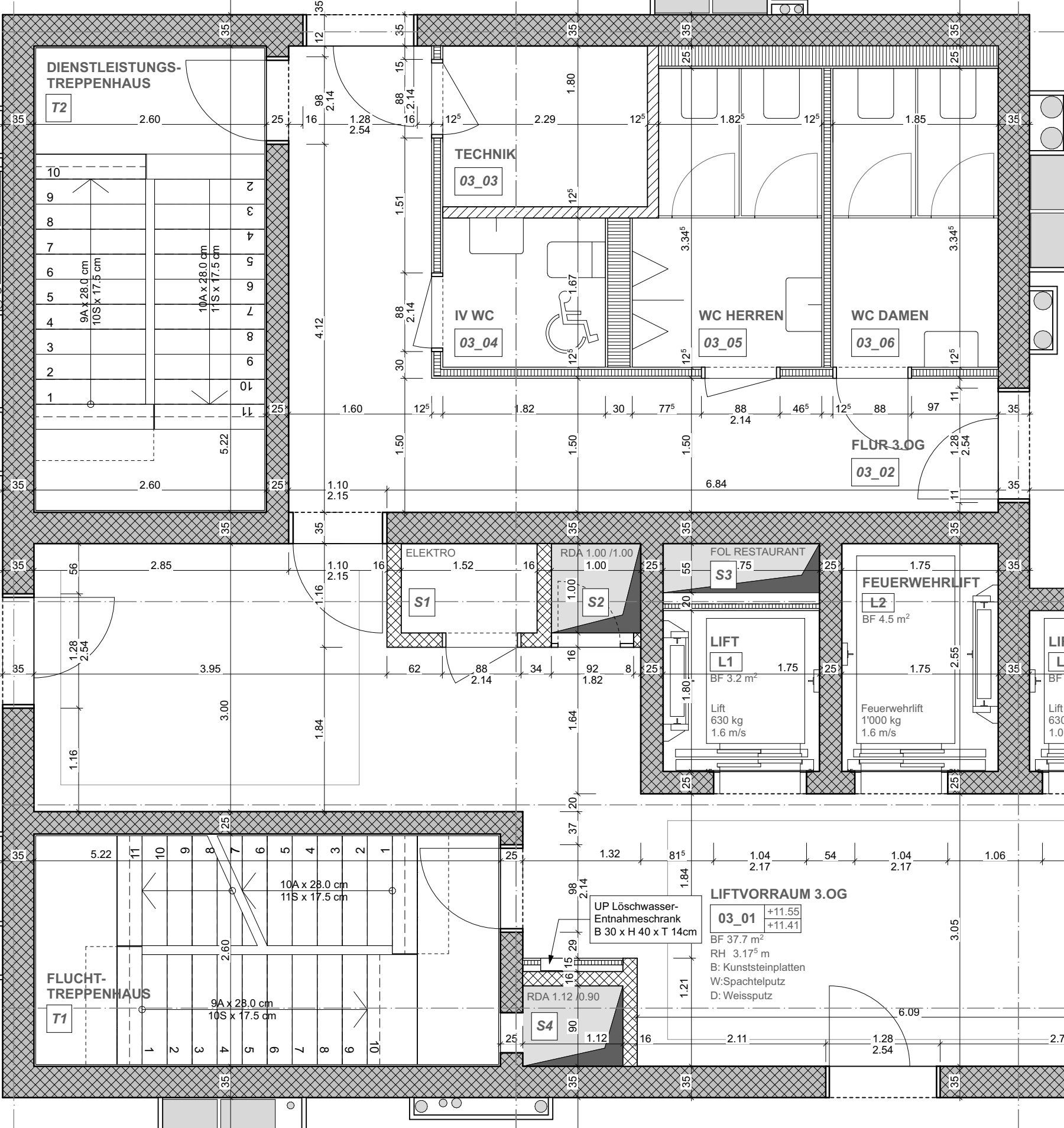


**Dienstleistung 3.OG**  
**03\_01** [1:100]  
 BF 302.7 m<sup>2</sup>  
 A: St. Platten  
 B: Beton / Metallbau: Holzbohlen  
 W: Gipsputz  
 D: Beton



- FLUCHTTREPPENHAUS**  
gemäss Detailplan  
**T1**  
BF 13.6 m<sup>2</sup>  
A: St. Platten  
W: Schichten Typ 4.1.4  
D: Schichten Typ 4.1.4
- TREPPENHAUS**  
gemäss Detailplan  
**T2**  
BF 13.6 m<sup>2</sup>  
A: St. Platten  
W: Schichten Typ 4.1.4  
D: Schichten Typ 4.1.4
- FLUR 3.OG**  
**03\_02** [1:100]  
BF 17.3 m<sup>2</sup>  
Rk: 3.17 m  
A: St. Platten  
B: Holzbohlen  
W: Gipsputz  
D: Weissputz
- TECHNIK**  
**03\_03** [1:100]  
BF 17.3 m<sup>2</sup>  
Rk: 3.17 m  
A: St. Platten  
B: Platten  
W: Akustik gestrichen  
D: Weissputz
- IV WC**  
gemäss Detailplan  
**03\_04** [1:100]  
BF 17.3 m<sup>2</sup>  
Rk: 3.17 m  
A: St. Platten  
B: Platten  
W: Gipsputz  
D: Abgehängte Decke mit Weissputz
- WC HERREN**  
gemäss Detailplan  
**03\_05** [1:100]  
BF 5.0 m<sup>2</sup>  
Rk: 1.70 m  
A: St. Platten  
W: Gipsputz  
D: Abgehängte Decke mit Weissputz
- WC DAMEN**  
gemäss Detailplan  
**03\_06** [1:100]  
BF 5.0 m<sup>2</sup>  
Rk: 1.70 m  
A: St. Platten  
W: Gipsputz  
D: Abgehängte Decke mit Weissputz
- ELEKTRO SCHAFT**  
**S1** [1:100]  
BF 17.3 m<sup>2</sup>  
Rk: 3.17 m
- RDA FOL SCHAFT**  
**S2** [1:100]  
BF 17.3 m<sup>2</sup>  
Rk: 3.17 m
- FOL SCHAFT**  
**S3** [1:100]  
BF 17.3 m<sup>2</sup>  
Rk: 3.17 m
- RDA FTH SCHAFT**  
**S4** [1:100]  
BF 17.3 m<sup>2</sup>  
Rk: 3.17 m

Die finale Lichte Baulinien in allen Räumen ist den Koordinationsplänen HLKKS zu entnehmen.  
 Die Verantwortung für die Einhaltung der VWF-Mindesthöhen liegt bei den HLKKS-Fachplanern.  
 Die Aussparungen der HLKKS-Installationen sind dem separaten Aussparungsplan HLKKS zu entnehmen.

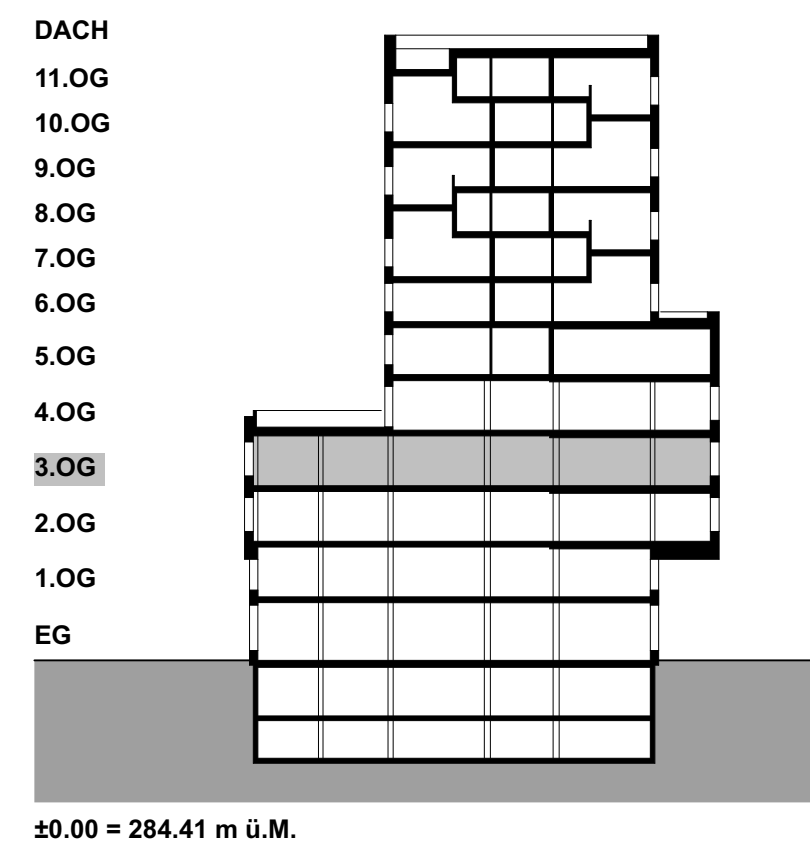
**TREPPEN, NASSZELLEN, KÜCHEN UND EINBAUMÖBEL**  
 GEMÄSS SEPARATEN DETAILPLÄNEN.

**PLANLEGENDE:**

	BETON	SW SCHWELLENHÖHE	DK DREHPP-FÜGSEL	BA BODENLAUF
	BACKSTEIN	BR BRÜSTLINGSHÖHE	AW VERBODENHÄFTSTREIFEN	AG HÖRERLAUF
	KALKSANDSTEIN	ST STURZHÖHE	TS TÜRSCHESSER	FE FALLSTANG
	CALMO	OK OBERKANT	ESB BRANDSCHUTZSTREIFEN MIT ZULASSUNG	KA KANALISATIONANSCHLUSS
	BETONFERTIGTEILELEMENTE	UK UNTERKANT	RDH RAUCH-UND-HEISSIGEL	DW DRÜHWASSERLEITUNG
	MÖRTEL, GIPS	AK AUSSERKANT	WW WÄRMESCHÜTTUNG	PI PANDERHÖHE
	HOLZ	FB FERTIG-BODEN	WT WÄRMEDÄMMUNG	PD PANDERHÖHE
	DIAMANTFUGE	RD ROH DECKE	INSF ISOLATIONSDÜBELSCHNITT	NA NAGELSTEG
	SPERRSCHICHT	UND UNTERKANT DECKE	BHW BODENHEBUNGSEINLEITUNG	PR FLUCHTHÖHE
		F FERTIG	EW ELEKTROKABELLEITUNG	
		R ROH	KW KONTROLLLEISTE-ANLEITUNG	

TÜR- UND FENSTERHÖHEN GEMESSEN AB OK FERTIG HÖHEREM BODEN, SCHWELLE, bzw. FENSTERBAK BIS OK ROH STURZ.

ALLE MASSE SIND ROHMASSE UND VOM UNTERNEHMER AM BAU ZU KONTROLLIEREN



**PROJEKT**  
**Wohn- und Geschäftshaus SYD**  
 Münchenerstrasse 117, CH-4053 Basel

**BAUHERRSCHAFT**  
 Wartec Invest AG  
 Grenzacherstrasse 79, CH-4058 Basel

**TOTALUNTERNEHMER**  
 Implanet Schweiz AG  
 Burgfelderstrasse 211, CH-4009 Basel

**PROJEKTPHASE**  
**Ausführungsplanung**

**MASSSTAB**      **FORMAT**      **GEZEICHNET**  
 1:50              A0              PZ

**ERSTELLDATUM**      **AUSGABEDATUM**  
 06.04.2020              22.02.2021

**PLANNUMMER**      **INDEX**  
 U02\_1.13              B00

**ARCHITEKTUR**  
 Bachler & Wagner Architekten BSA  
 Kirschgartenstrasse 7, CH-4051 Basel

**STATIK**  
 ZPF Ingenieure AG  
 Kohlenberggasse 1, CH-4051 Basel

**HLKKS - PLANUNG**  
 Energieteiler ag  
 Barligstrasse 11, CH-3608 Thun

**ELEKTROPLANUNG**  
 Enovista Engineering AG  
 Klösterligasse 1, CH-4800 Zofingen

**BAUPHYSIK / AKUSTIK**  
 Gartenmann Engineering AG  
 St. Jakobs-Strasse 54, CH-4052 Basel

**LANDSCHAFTSARCHITEKTUR**  
 Emmer Pfenninger Partner AG  
 Weidenstrasse 15, CH-4142 Münchenstein

**LANDSCHAFTSARCHITEKTUR**  
 Berthold Lenzlin Landschaftsarchitekten  
 St. Alban-Tal 40a, CH-4052 Basel

**BRANDSCHUTZPLANUNG**  
 Gruner AG  
 St. Jakobs-Strasse 199, CH-4020 Basel