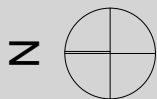


3.5 Zi- Wohnung
Geschoss: Attika
Mst. 1:100
Nettofläche: 79.17 m²
Aussenfläche: 60.71 m²



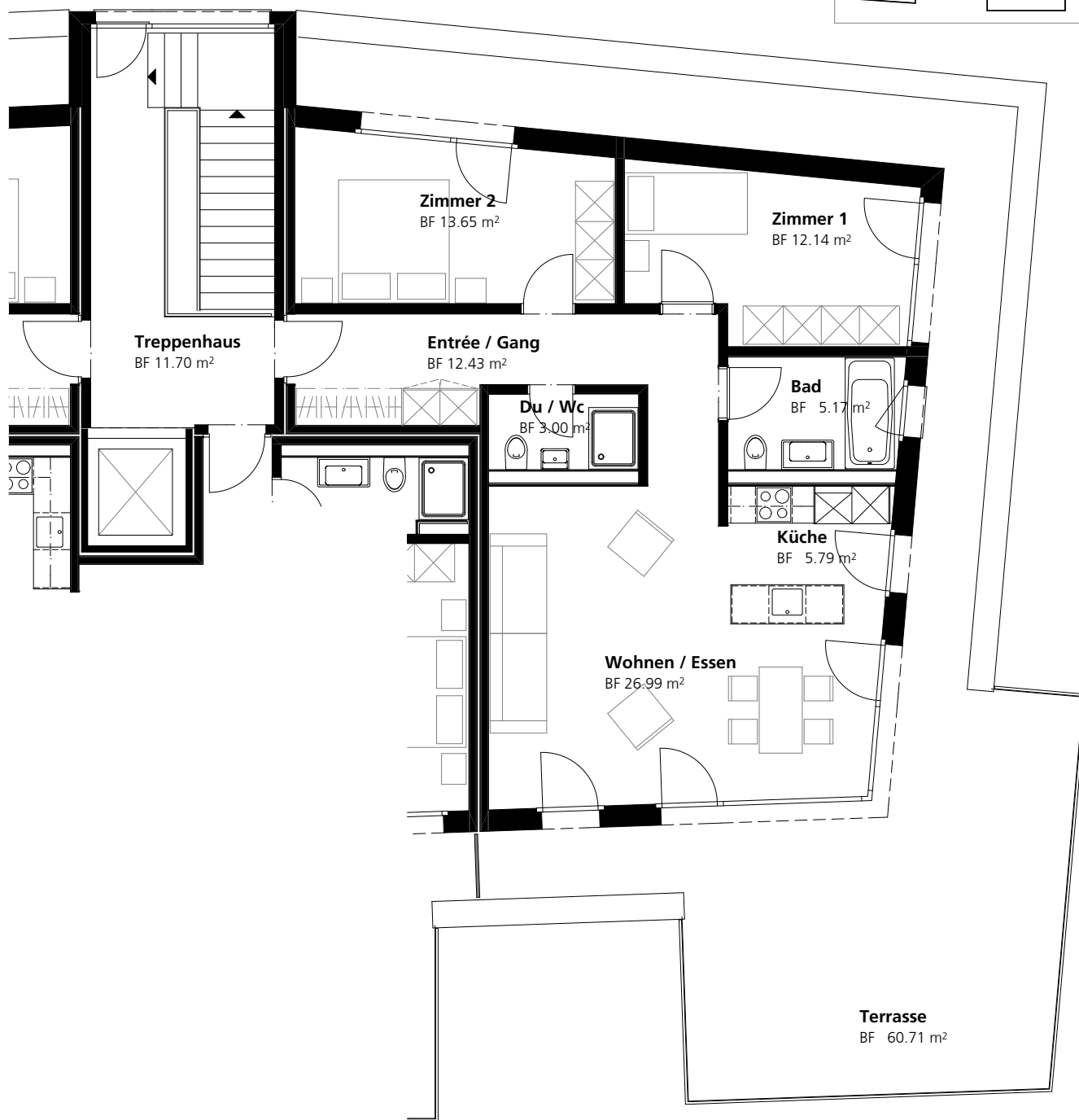
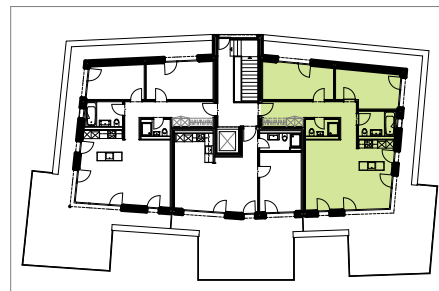
Hans Rudolf Zollinger
Immobilien- Treuhand

Postfach 350
Tel. 031 954 12 12
info@zollinger.ch

3074 Muri
Fax 031 954 12 11
www.zollinger.ch

Wohnungstyp A1 - A5 SA
Wohnungsanzahl 5

Übersicht



Neubauprojekt "www.kirchweg-hindelbank.ch", Kirchweg 54-66, 3324 Hindelbank