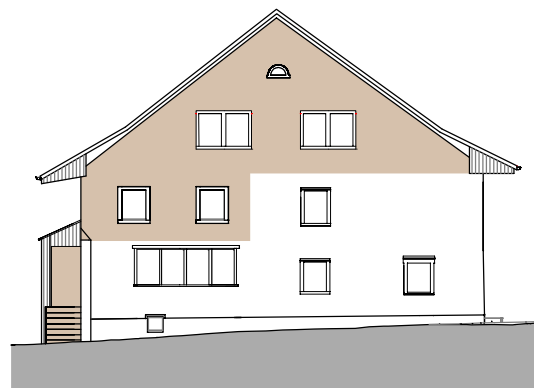


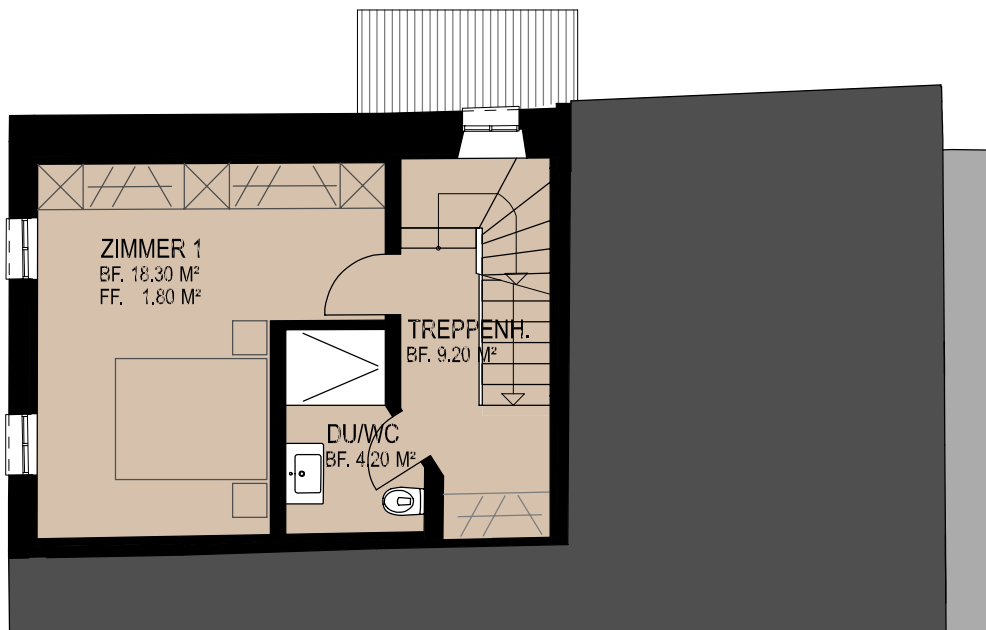
MIETWOHNUNG

ERDGESCHOSS & OBERGESCHOSS
3.5 ZIMMER-WOHNUNG

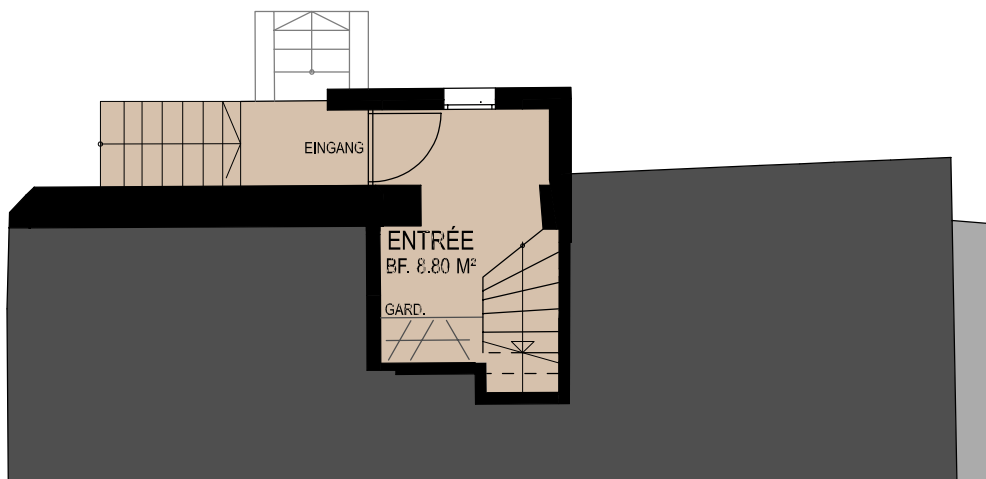
GRUNDFLÄCHE 131.70 M²
WOHNFLÄCHE 118.40 M²
TERRASSE 18.00 M²
KELLER 14.60 M²



WESTFASSADE



OBERGESCHOSS

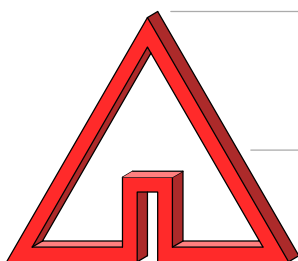


ERDGESCHOSS



MST. 1:100

1M 3M 5M



OBJEKT: ZWEIFAMILIENHAUS
SCHLOSSSTRASSE 88 + 94, 8600 DÜBENDORF

GRUNDRISSPLAN

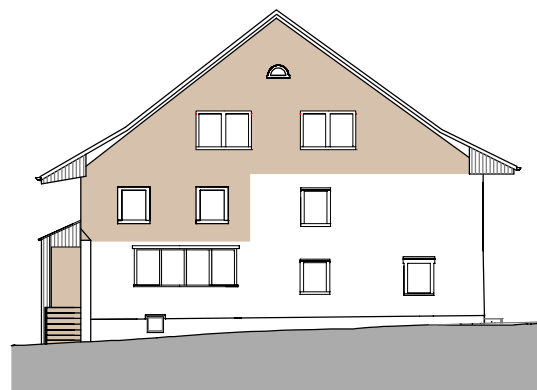
ARCHITEKTURBÜRO SEEGER

CHRISTIAN SEEGER, ARCHITEKT HTL / OBERDORFSTRASSE 2, 8600 DÜBENDORF / TEL: 044 821 21 10 / INFO@SEEGERARCHITEKT.CH / WWW.SEEGERARCHITEKT.CH

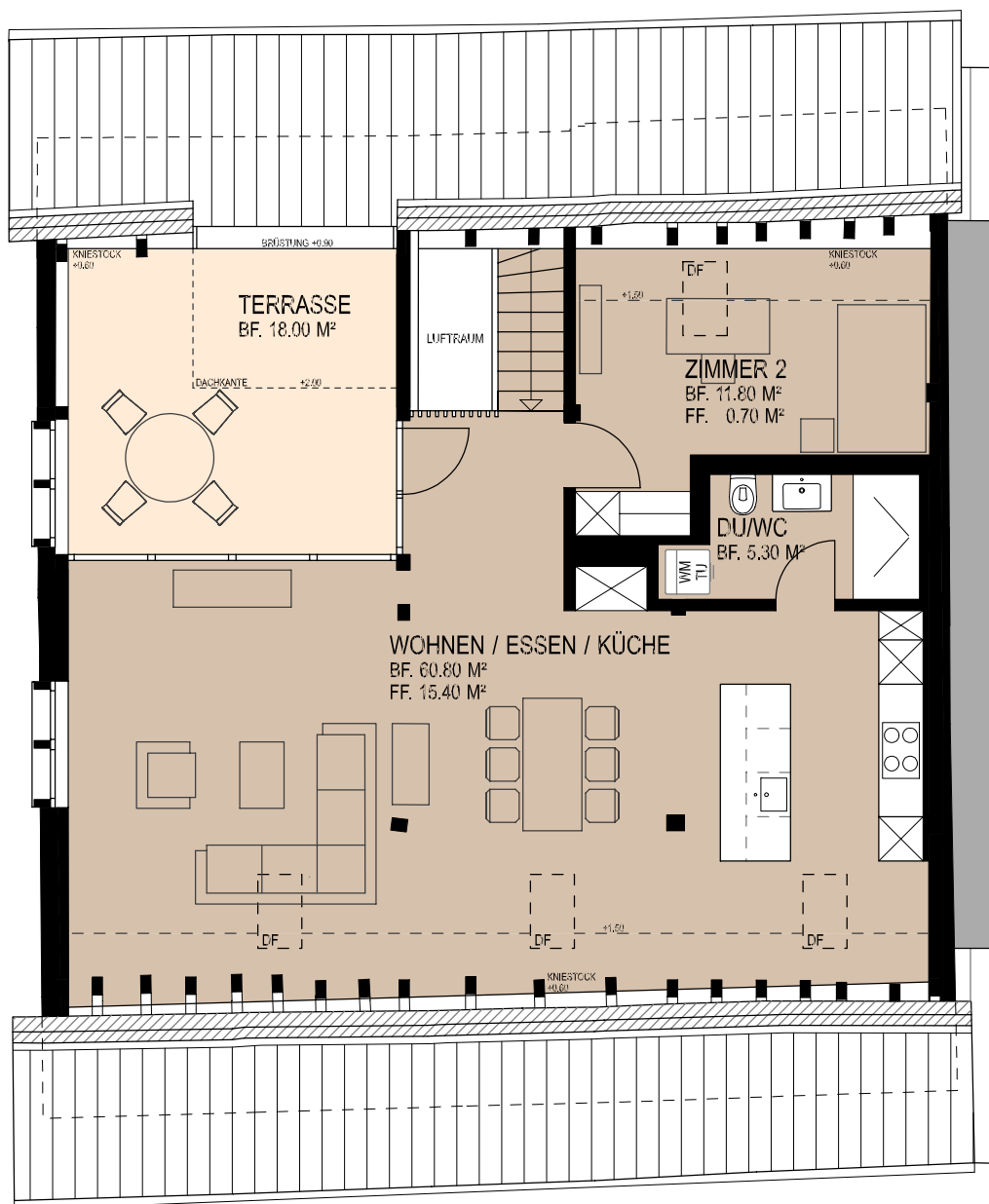
MIETWOHNUNG

DACHGESCHOSS
3.5 ZIMMER-WOHNUNG

GRUNDFLÄCHE 131.70 M²
WOHNFLÄCHE 118.40 M²
TERRASSE 18.00 M²
KELLER 14.60 M²

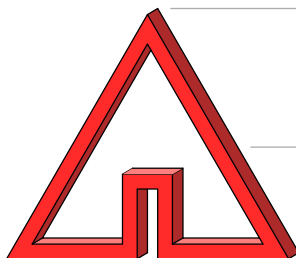


WESTFASSADE



MST. 1:100

1M 3M 5M



OBJEKT: ZWEIFAMILIENHAUS
SCHLOSSSTRASSE 88 + 94, 8600 DÜBENDORF

GRUNDRISSPLAN

ARCHITEKTURBÜRO SEEGER

CHRISTIAN SEEGER, ARCHITEKT HTL / OBERDORFSTRASSE 2, 8600 DÜBENDORF / TEL: 044 821 21 10 / INFO@SEEGERARCHITEKT.CH / WWW.SEEGERARCHITEKT.CH