

Ländlich, beschaulich und schön gelegen:
Achtzehn Eigentumswohnungen in vier Mehrfamilienhäusern



www.schmiedgass.ch

Wohnüberbauung «Schmiedgasse»

Visualisierung Schmiedgasse 3

Hier leben Sie zentral auf dem Land.

Der kleine Dorfbach plätschert, Ihre Kinder spielen draussen auf der Grünfläche direkt vor dem Gebäude.

Und Sie geniessen den Moment – hier in Ihrem neuen Zuhause im Zentrum von Rickenbach ZH. Es ist ruhig, ein paar Meter weiter beginnt bereits die Natur.

Wählen Sie, wo und wie Sie wohnen möchten.

An der Hauptstrasse 36 und 38 sowie an der Schmiedgasse 3 entstehen total vier Gebäude mit insgesamt achtzehn Eigentumswohnungen.

Das Angebot ist sehr vielfältig, es umfasst Einheiten mit 3,5, 4,5 und 5,5 Zimmern.

Die modernen Wohnungen sind komplett barrierefrei und durch einen direkten Lift mit der Tiefgarage verbunden.

Ruhige Wohnlage auf dem Land, nur ein paar Minuten entfernt von Winterthur und Frauenfeld: Familien, jüngere und ältere Paare nutzen diese hervorragende Ausgangslage. Wohlfühlfaktor? Sehr hoch!



Visualisierung Hauptstrasse 36 und 38

DIE ÜBERBAUUNG «SCHMIEDGASS»



Sie haben eine grosse Auswahl.

Durchdacht präsentiert sich das Ensemble mit den vier Gebäuden, die sich mit ihren Holzfassaden hervorragend ins Dorfbild einfügen.

Zwei der Häuser stehen an der Hauptstrasse 36 und 38, zwei weitere Gebäude an der Schmiedgasse 3. Der Ellikerbach fliesst durch das Gelände, bepflanzte Grünflächen schaffen eine entspannte, gemütliche Atmosphäre.

Sämtliche Wohnungen verfügen – je nach Etage – über einen grosszügigen, gedeckten Sitzplatz oder Balkon. Wer im Dachgeschoss an der Schmiedgasse 3 wohnt, geniesst die Vorzüge einer Loggia – eines nach innen gebauten Balkons – und in den Dachwohnungen Zugang zum eigenen, riesigen Estrich.

Der Ausbaustandard ist hoch, die Energieeffizienz hervorragend. Alle Wohnungen sind rollstuhlgängig, sie verfügen über eine offene, moderne Küche mit Top-Geräten, einen riesigen Wohn-/Essbereich und grosse Zimmer mit rechteckigen, gut nutzbaren Grundrissen.

Mit Badewanne/Dusche und WC ausgestattete Nasszellen, Wandschränke und das geräumige Entrée mit Garderobe runden das Angebot ab. Tipp: Im Elternschlafzimmer sind Einbauschränke vorgesehen. Wählen Sie also im Rahmen des Budgets – und ganz nach Ihrem Gusto.

In den Gebäuden an der Hauptstrasse 36 und 38 befinden sich sieben Einheiten mit 4.5 Zimmern und zwei mit 3.5 Zimmern. Hier sind Waschmaschine und Tumbler in die Wohnung integriert.

An der Schmiedgasse 3 entstehen vier Wohnungen mit 3.5 Zimmern, drei mit 4.5 Zimmern sowie zwei mit 5.5 Zimmern – mit Waschmaschine und Tumbler im grossen, separaten Keller.

Erwerben Sie für Ihr Auto einen Tiefgaragenparkplatz.

Wünschen Sie mehr Platz zum Spielen, Basteln und Werken, gönnen Sie sich einen der flexibel nutzbaren Disponibel- und Hobbyräume im Untergeschoss des Haus Hauptstrasse 38.

DAS DORF RICKENBACH/ZH

Sie wohnen richtig idyllisch.

«Ländlich und stadtnah»: So präsentiert sich Rickenbach ZH im Internet.

2800 Menschen leben in der Gemeinde mit den zwei Ortsteilen Sulz und Rickenbach – wo auch ihr neues Zuhause liegt. Das intakte, lebendige Dorf mit vielfältigem Vereinsleben ist eingebettet in eine sanfte Hügellandschaft, es ist umgeben von weiten Feldern und lauschigen Wäldern.

Die Lage ist ideal. Für den täglichen Bedarf finden Sie alles vor Ort. Sie haben die Wahl zwischen einem grossen Volg mit Postagentur und einer bekannten Metzgerei in Sulz und dem kleinen Volg in Gehdistanz.

Eine Arztpraxis und mehrere Restaurants ergänzen das Angebot. Grössere Einkäufe tätigen Sie Winterthur oder Frauenfeld.

Ihre Kinder freuen sich über kurze Wege. Kindergarten und Schulhäuser sind nur ein paar Gehminuten entfernt.

Auch für die Freizeit hat der Ort einiges zu bieten. Das idyllische Freibad «Grafenwiese» direkt am Waldrand – mit Tennisplatz – und eine Reitsportanlage erreichen Sie in wenigen Minuten zu Fuss.

Oder geniessen Sie die Natur gleich vor der Haustür.



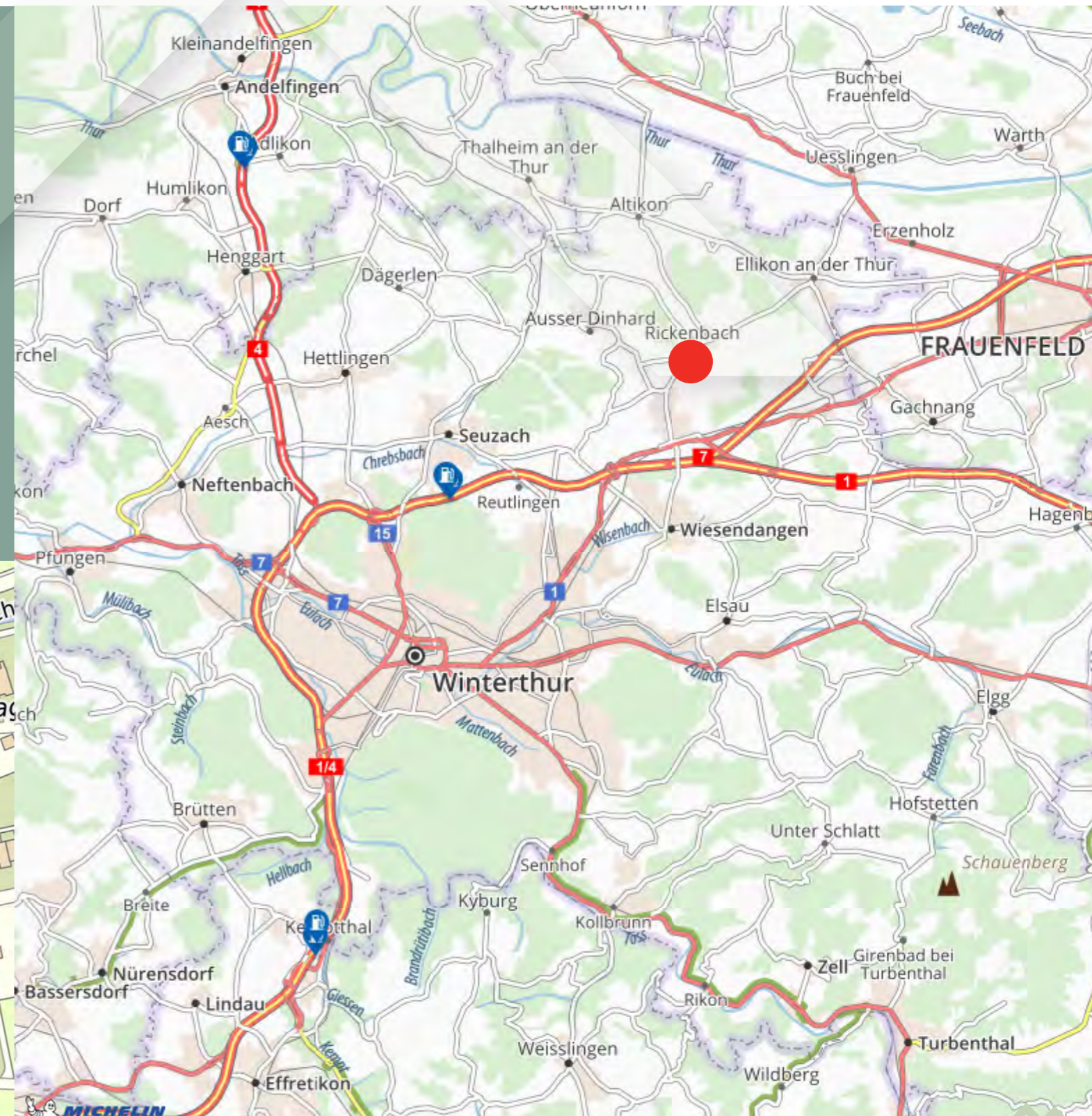
GUT VERBUNDEN IN VIELE RICHTUNGEN

Ihr Wohnort ist gut erschlossen.

Ob für Arbeit oder Freizeit: In Rickenbach ZH wohnen Sie verkehrstechnisch hervorragend. Der Ort liegt zwischen Winterthur und Frauenfeld, fünf Autominuten vom Anschluss «Rickenbach-Attikon» der Autobahn A1 entfernt.

Bis zum Bahnhof Rickenbach-Attikon sind es gut zwei Kilometer. Direkt vor Ihrer Haustüre liegt die Haltestelle «Dorf». Von dort sind Sie mit dem Postauto in vier Minuten bei der S-Bahn. Zehn Minuten später stehen Sie in Winterthur oder Frauenfeld. Nach Zürich dauert die Fahrt 40 Minuten.

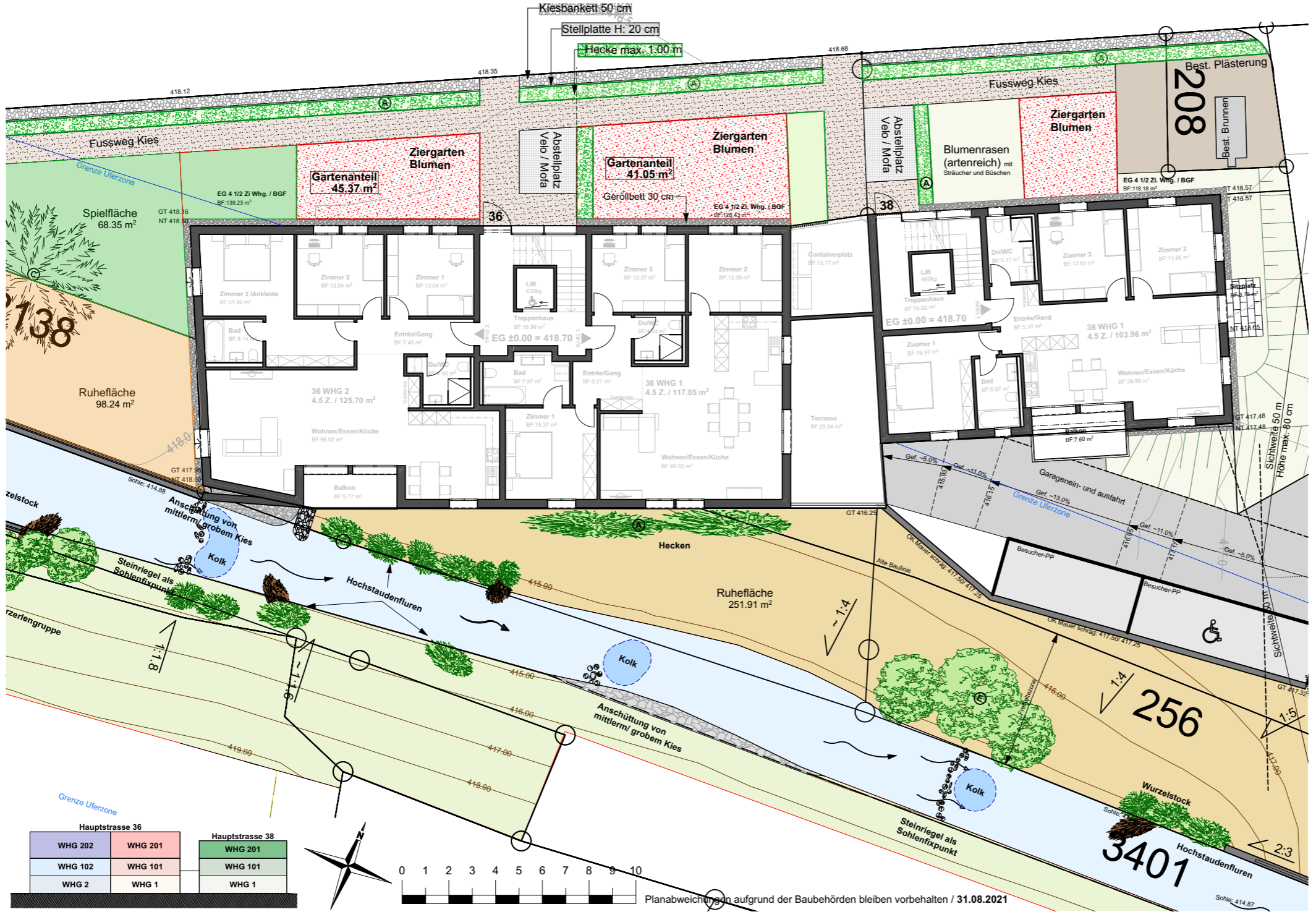
Unternehmen Sie Ausflüge, entdecken Sie die Region auch mit dem Fahrrad: Thur, Züricher Weinland, Hüttwiler Seen, Stein am Rhein, Untersee/Bodensee – Sie wohnen mitten in einem wunderschönen Naherholungsgebiet.



GEMEINSAM WOHNEN UND GENIESSEN



UMGEBUNG HAUS HAUPTSTRASSE 36 UND 38

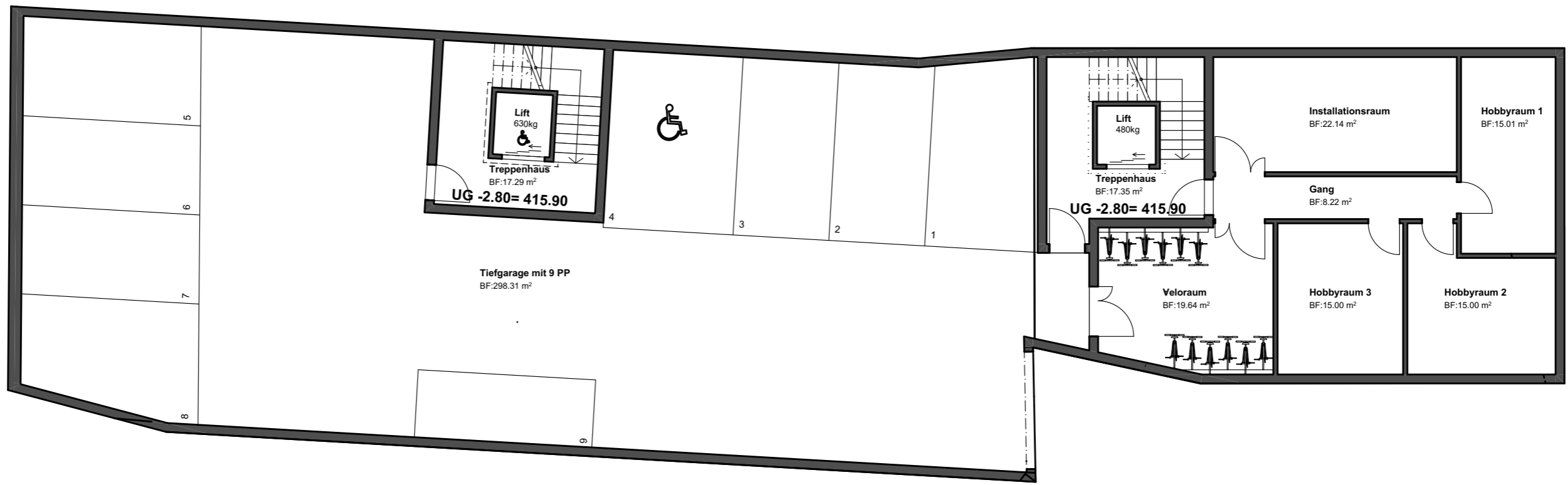


Hauptstrasse 36		Hauptstrasse 38	
WHG 202	WHG 201	WHG 201	
WHG 102	WHG 101	WHG 101	
WHG 2	WHG 1	WHG 1	

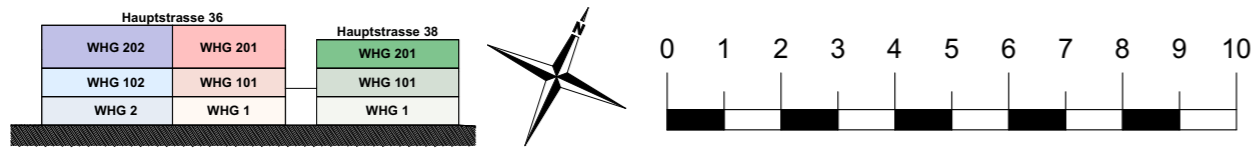
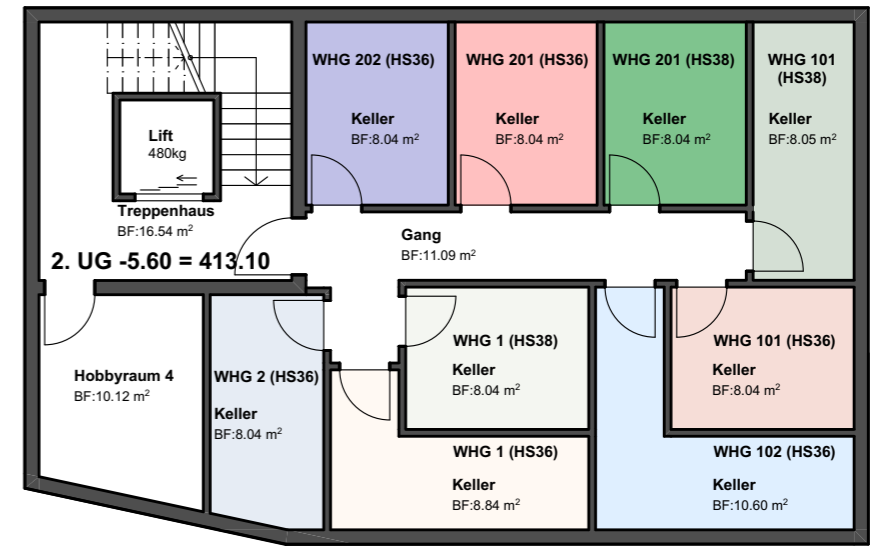
Planabweichungen aufgrund der Baubehörden bleiben vorbehalten / 31.08.2021

UNTERGESCHOSS HAUS HAUPTSTRASSE 36 UND 38

1. Untergeschoss



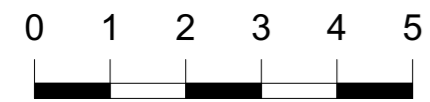
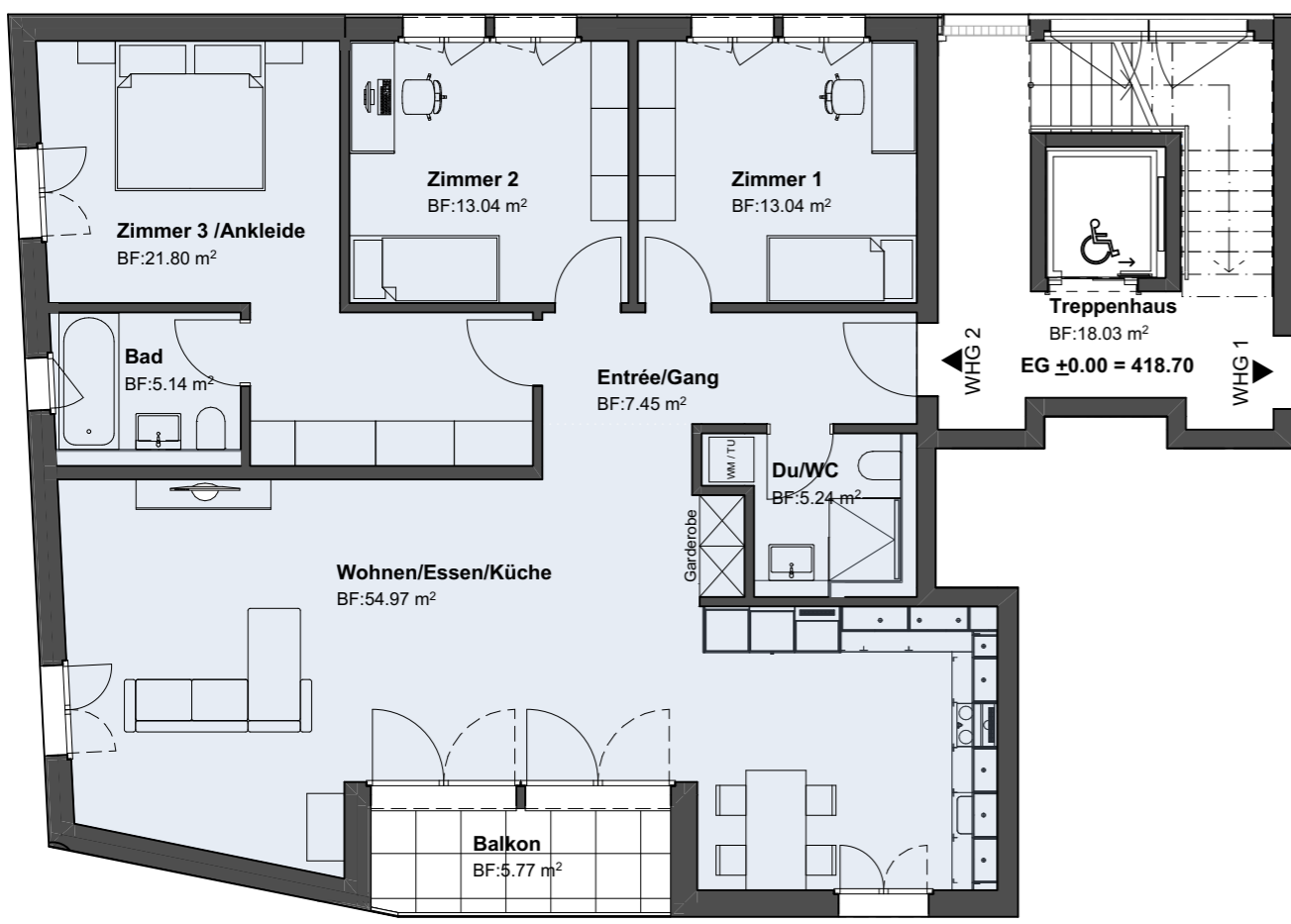
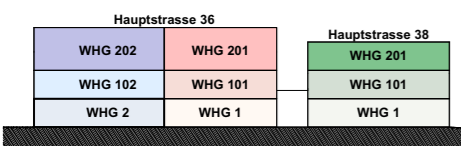
2. Untergeschoss



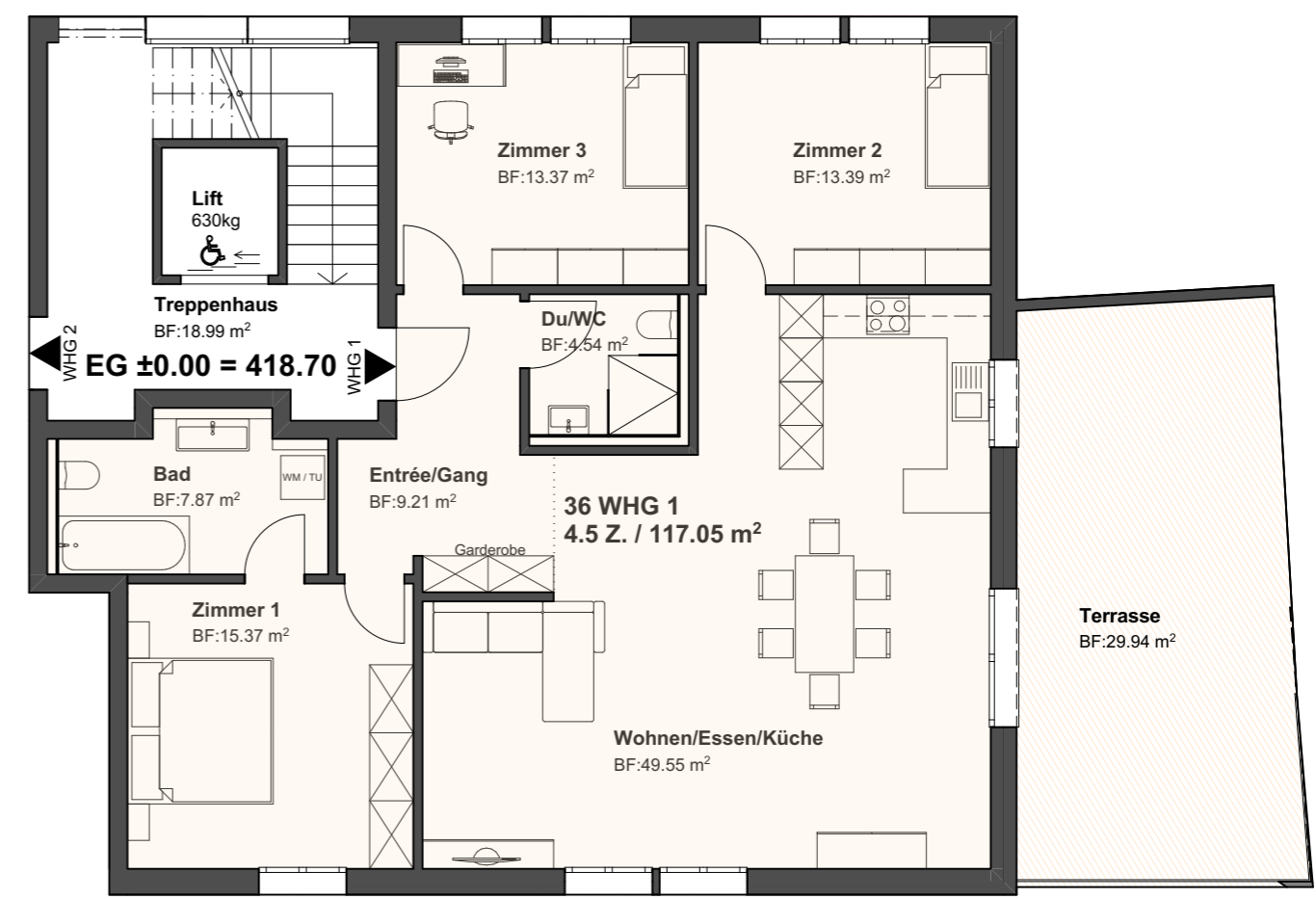
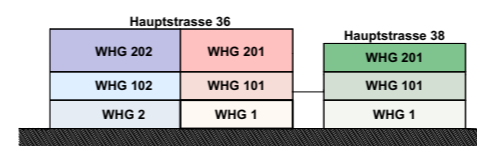
Visualisierungen Hauptstrasse 36 und 38, Schmied- gasse 3



4 1/2 Zimmer-Wohnung 36 WHG 2 Erdgeschoss



4 1/2 Zimmer-Wohnung 36 WHG 1 Erdgeschoss



VISUALISIERUNG WOHNUNG 36 WHG 2 ERDGESCHOSS

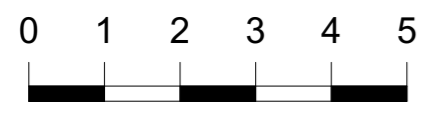
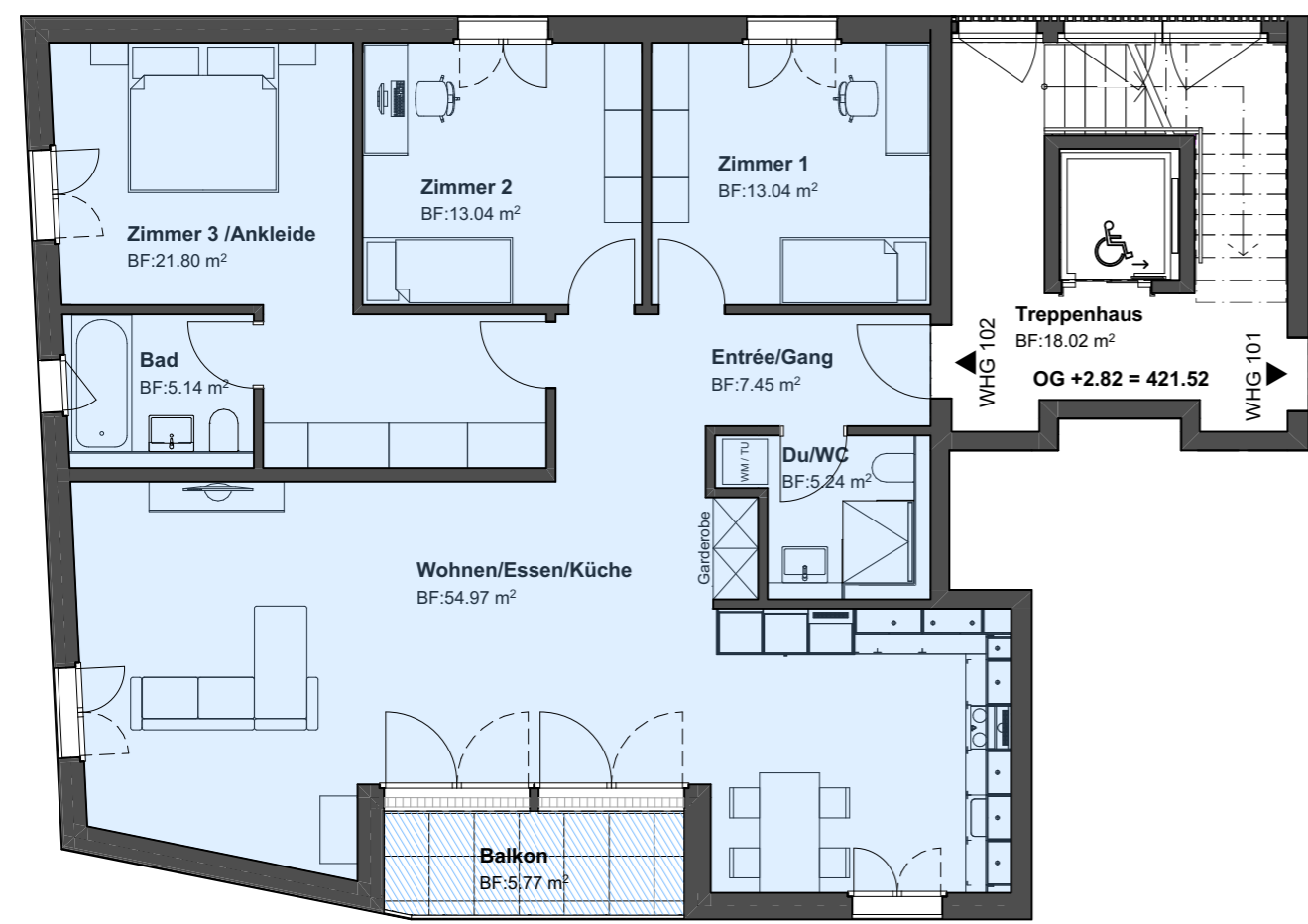
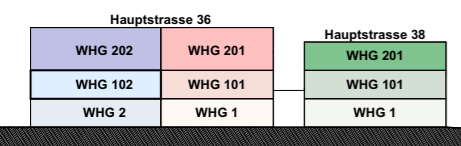


VISUALISIERUNG WOHNUNG 36 WHG 2 ERDGESCHOSS



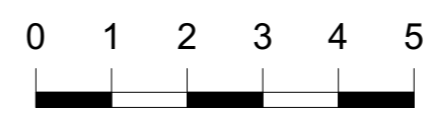
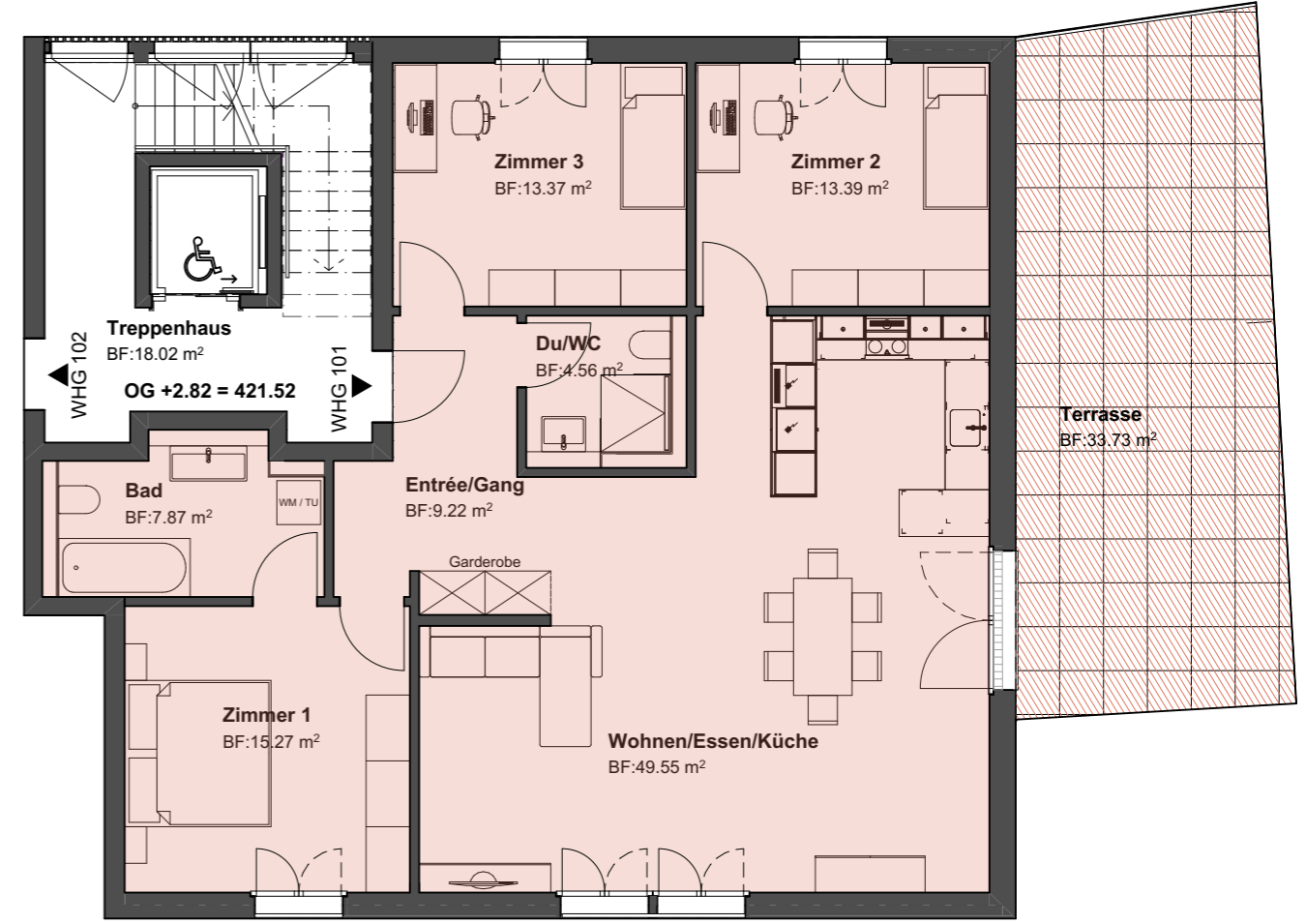
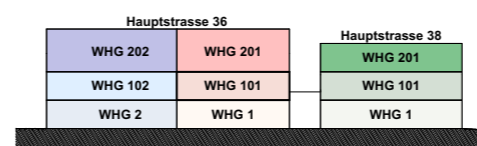
4 1/2 Zimmer-Wohnung 36 WHG 102

Obergeschoss



4 1/2 Zimmer-Wohnung 36 WHG 101

Obergeschoss



VISUALISIERUNG WOHNUNG 36 WHG 102 OBERGESCHOSS



VISUALISIERUNG WOHNUNG 36 WHG 102 OBERGESCHOSS

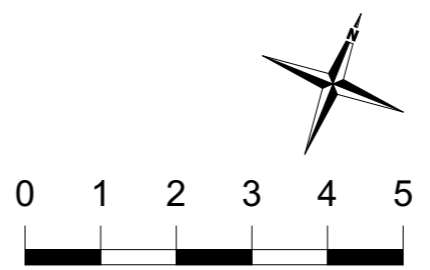
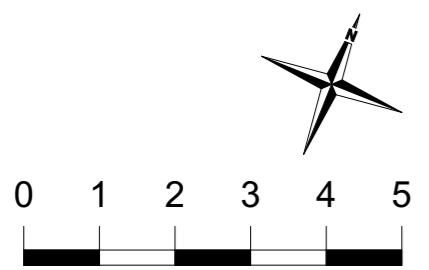
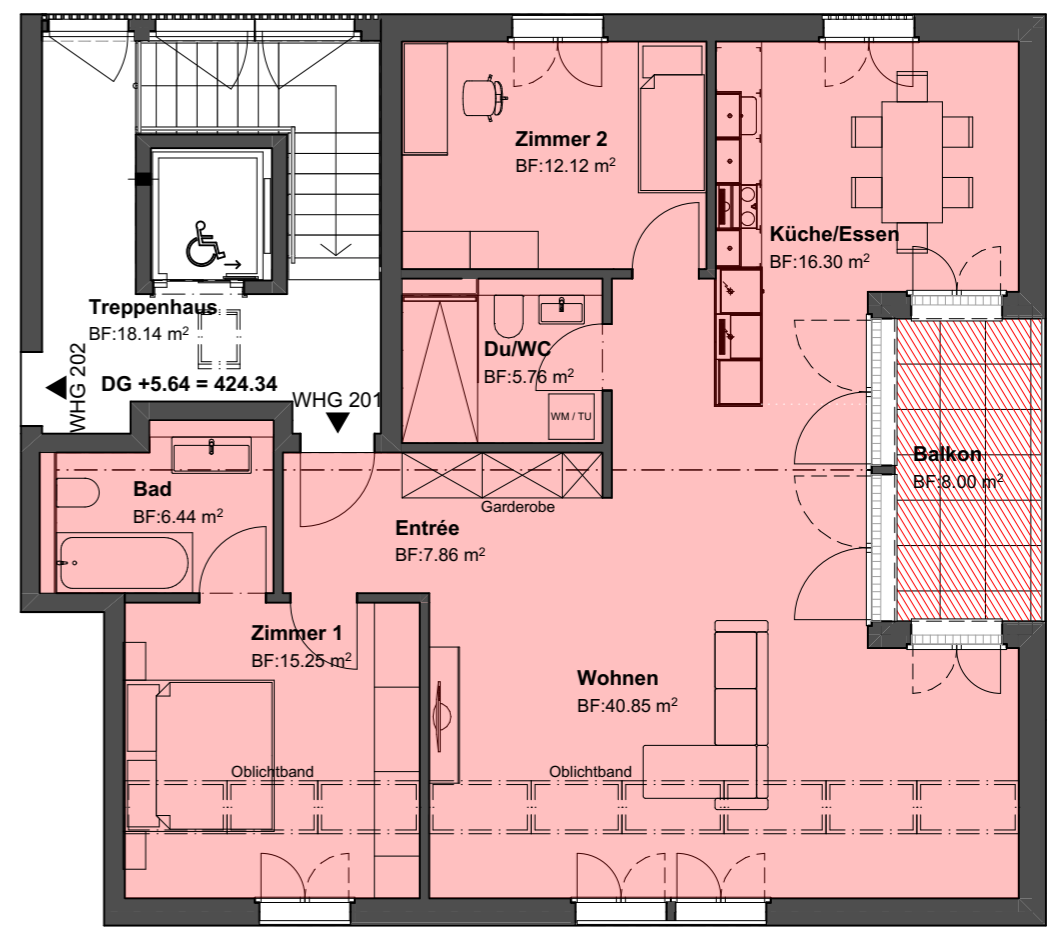
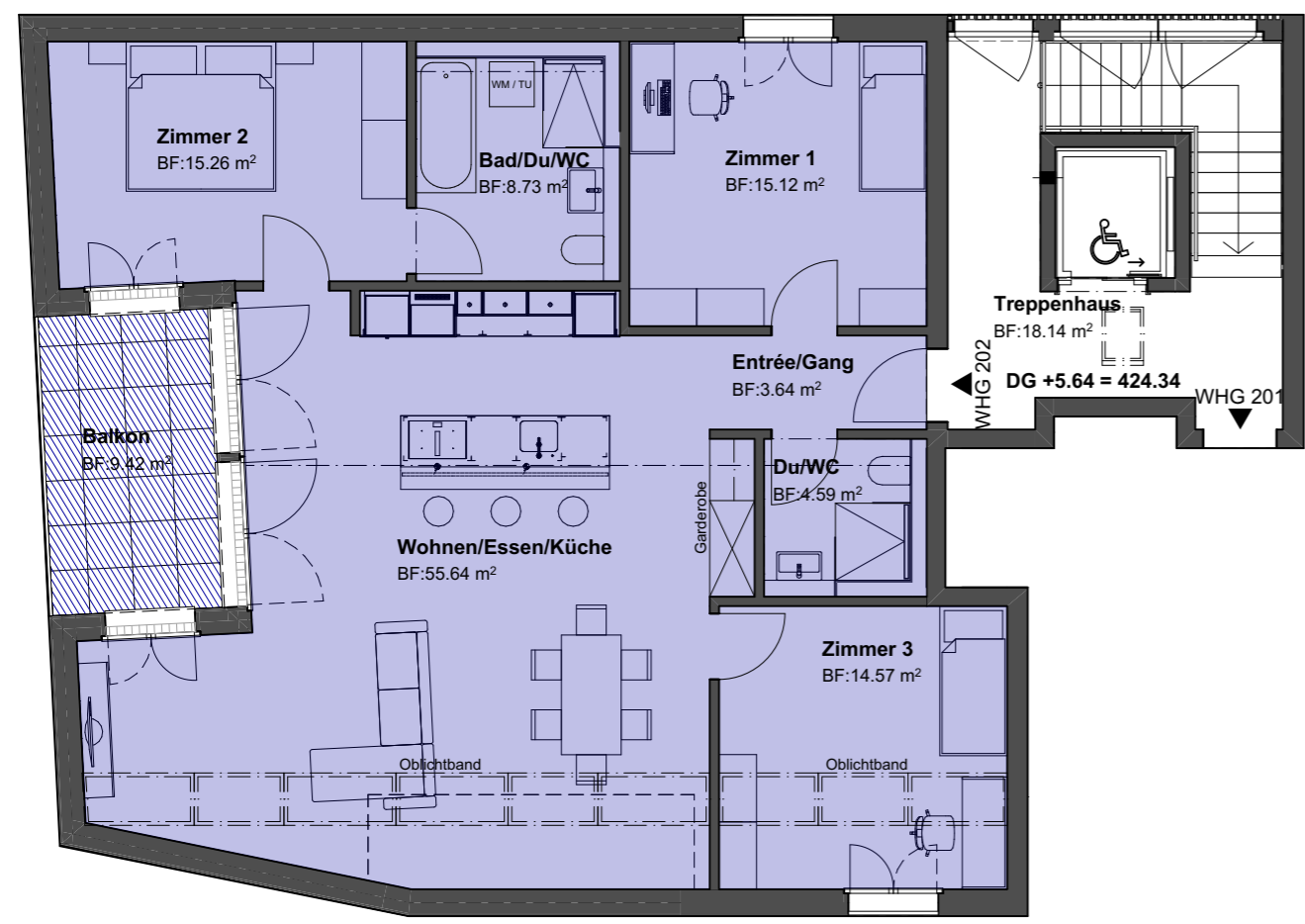
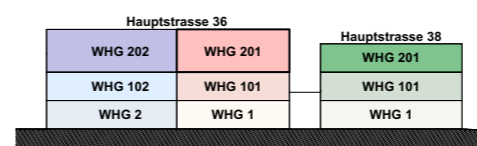
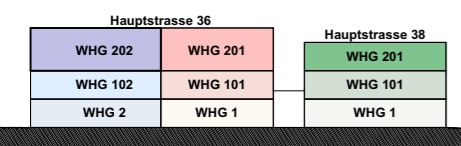


4 1/2 Zimmer-Wohnung 36 WHG 202

Dachgeschoss

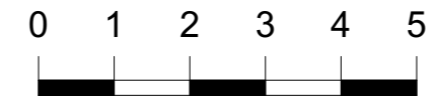
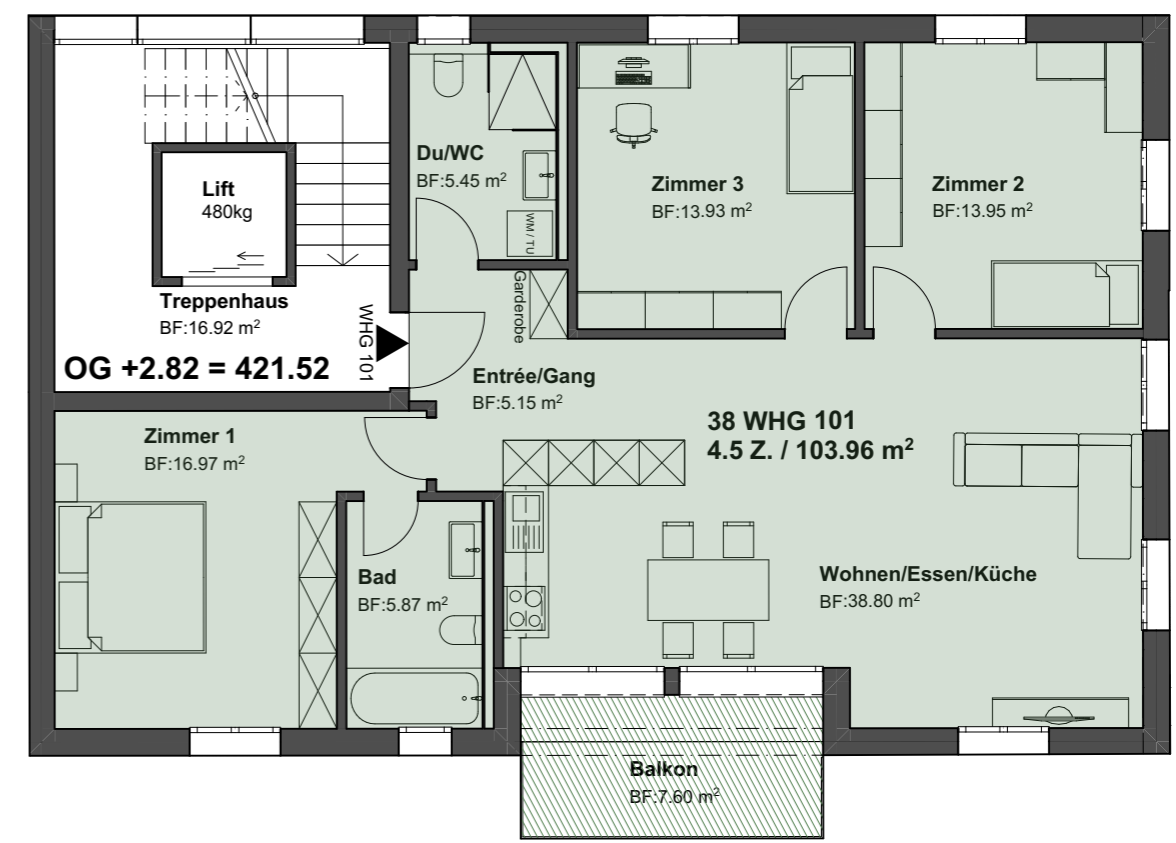
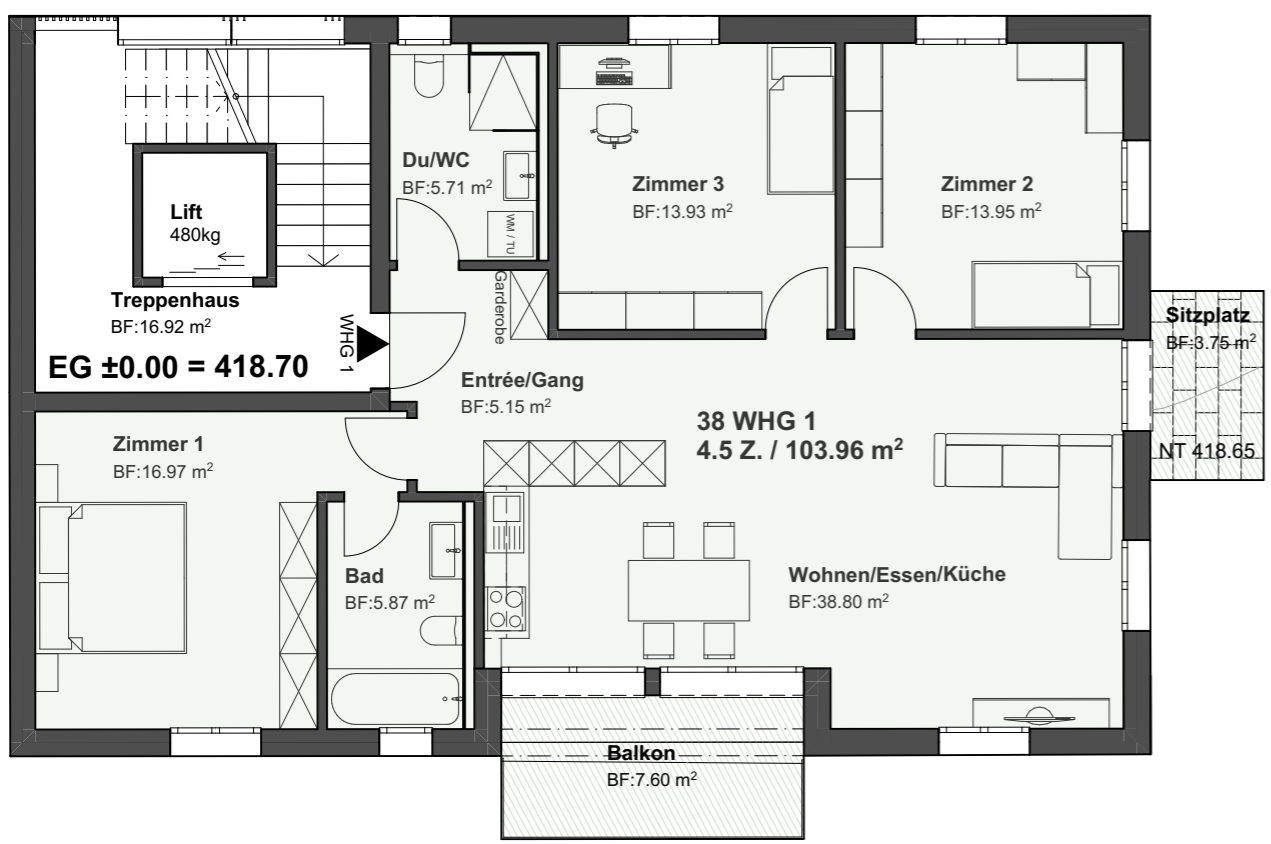
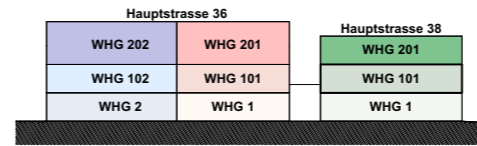
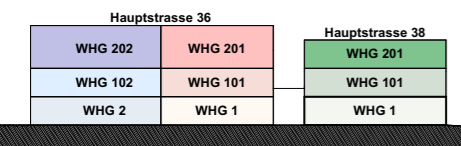
3 1/2 Zimmer-Wohnung 36 WHG 201

Dachgeschoss



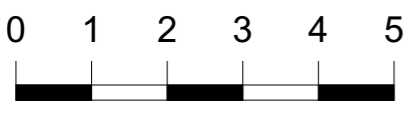
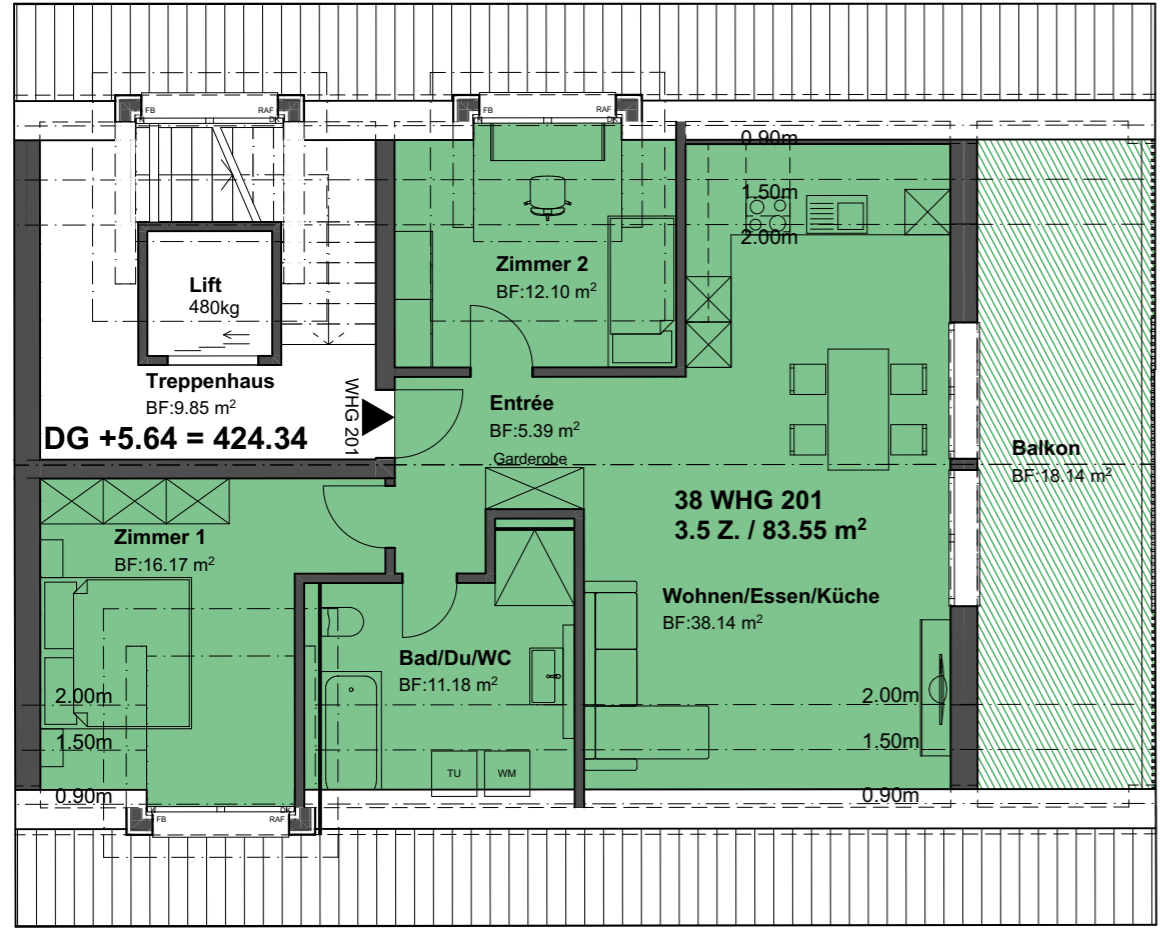
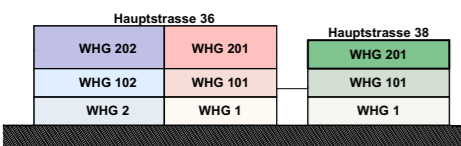
4 1/2 Zimmer-Wohnung 38 WHG 1 Erdgeschoss

4 1/2 Zimmer-Wohnung 38 WHG 101 Obergeschoss



3 1/2 Zimmer-Wohnung 38 WHG 201

Dachgeschoss



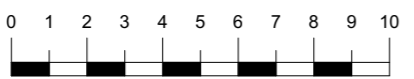
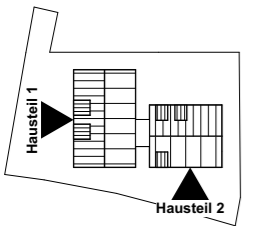
VISUALISIERUNG WOHNUNG 38 WHG 201 DACHGESCHOSS



VISUALISIERUNG WOHNUNG 38 WHG 201 DACHGESCHOSS

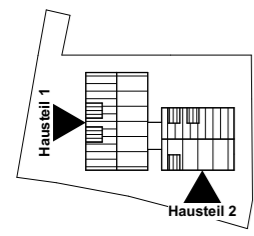


UMGEBUNG HAUS SCHMIEDGASSE 3

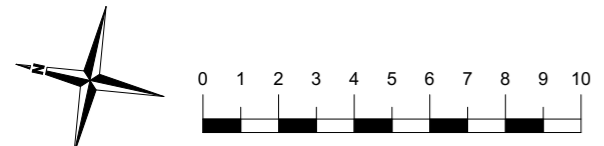
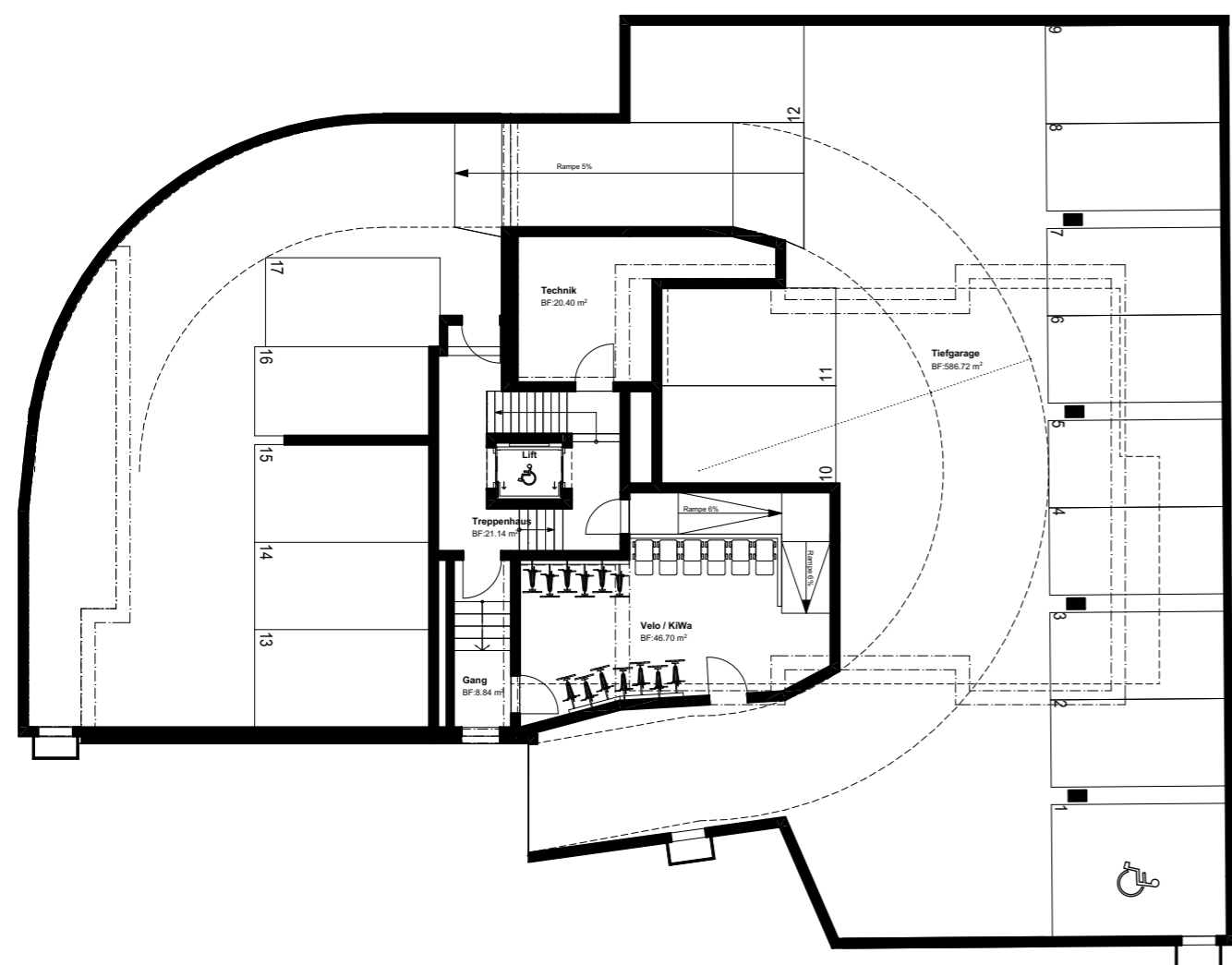


Planabweichungen aufgrund der Baubehörden
bleiben vorbehalten / 18.06.2021

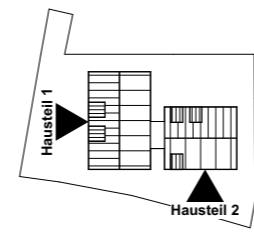
PARKIERUNG HAUS SCHMIEDGASSE 3 NEU



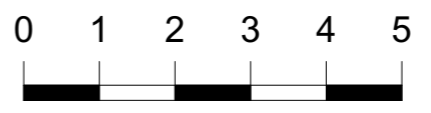
1. Untergeschoss



UNTERGESCHOSS HAUS SCHMIEDGASSE 3



2. Untergeschoss



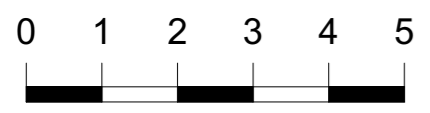
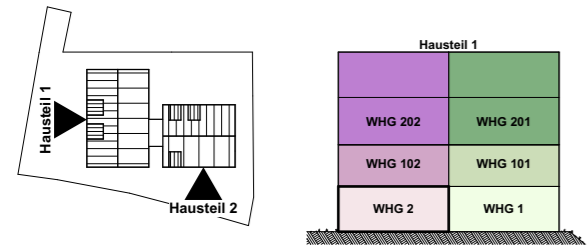
ZU HAUSE ERLEBEN



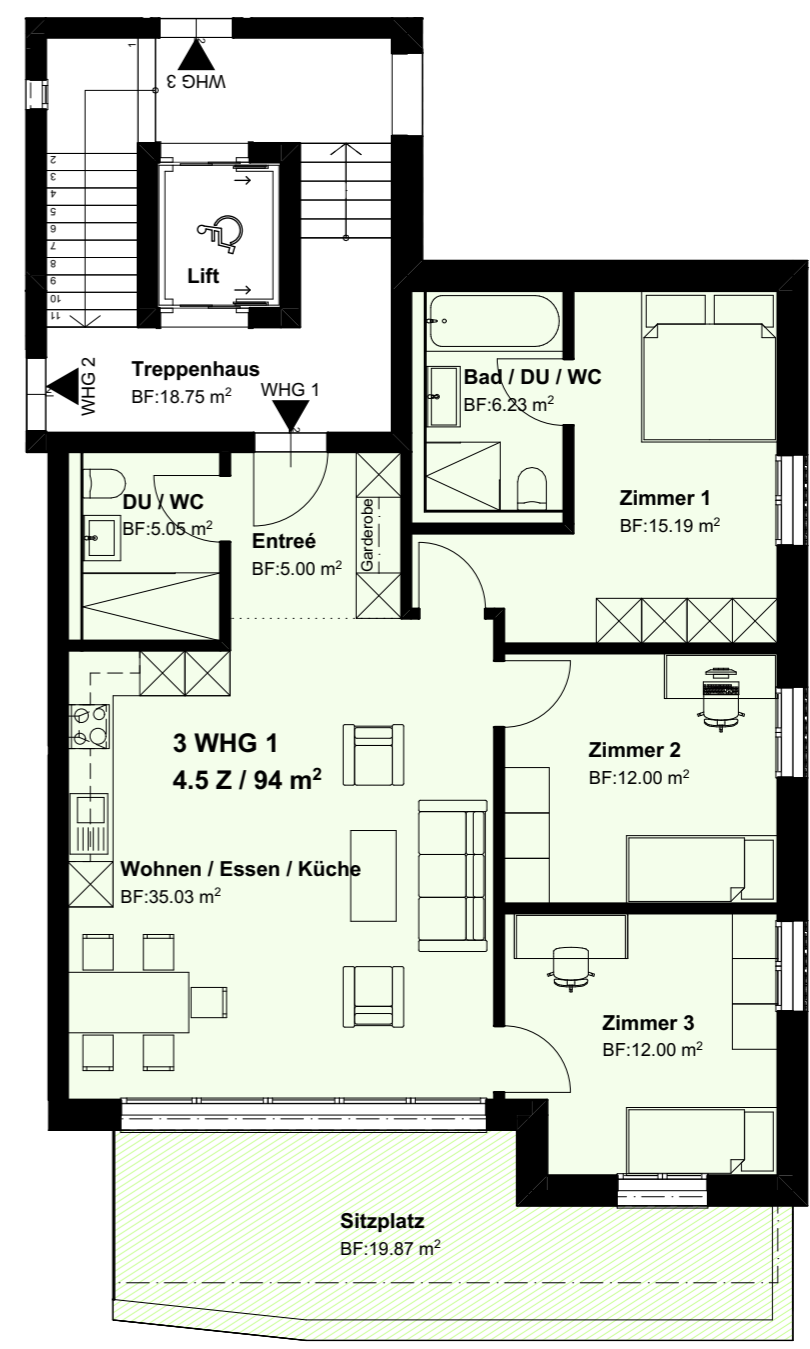
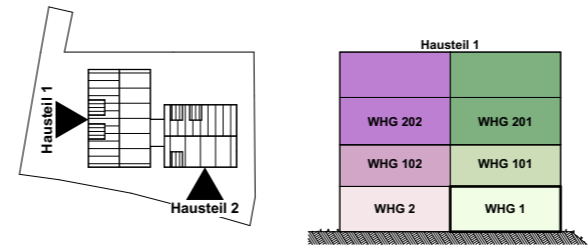
Visualisierungen Schmiedgasse 3, Hauptstrasse 36 und 38



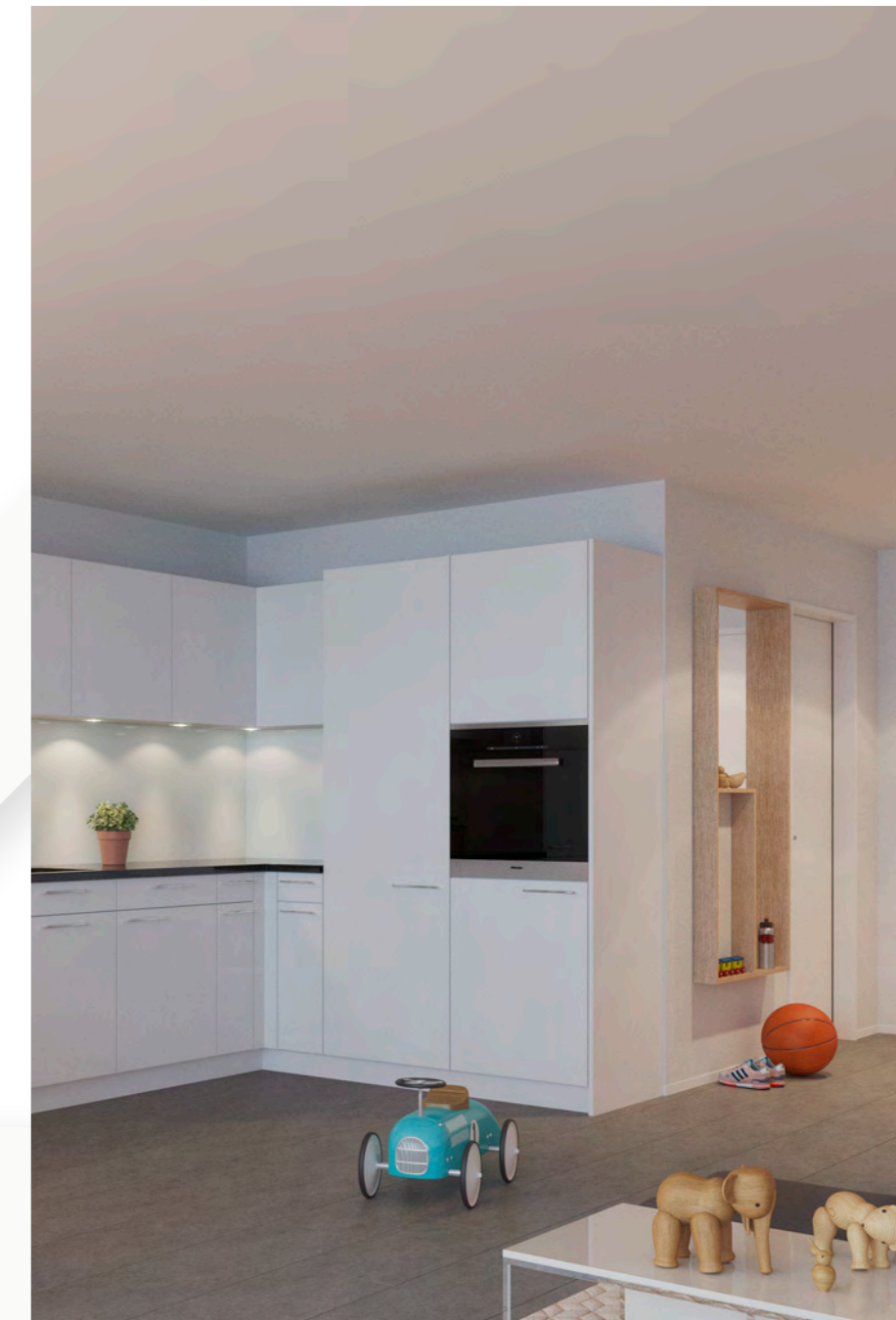
3 1/2 Zimmer-Wohnung 3 WHG 2 Erdgeschoss



4 1/2 Zimmer-Wohnung 3 WHG 1 Erdgeschoss



VISUALISIERUNG WOHNUNG 3 WHG 1 ERDGESCHOSS

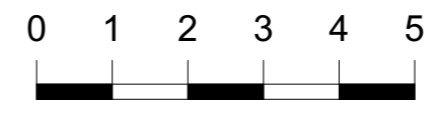
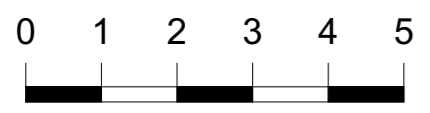
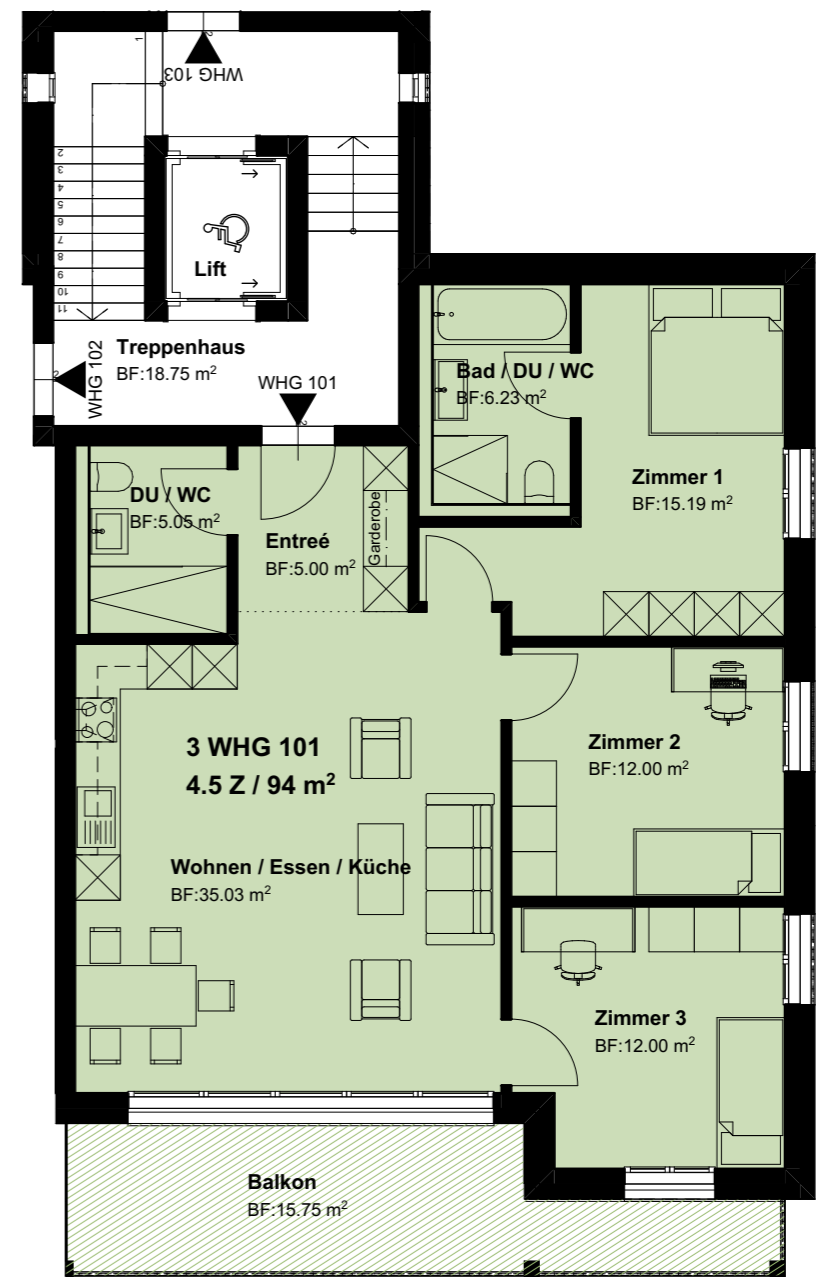
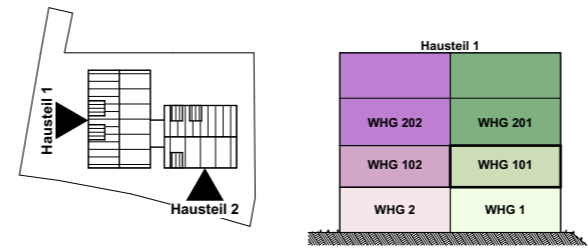
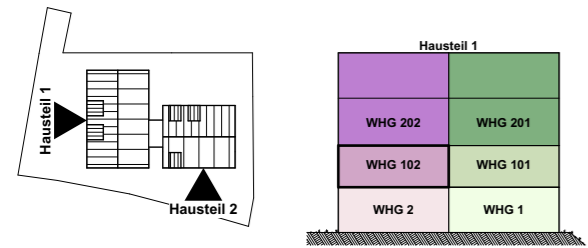


VISUALISIERUNG WOHNUNG 3 WHG 1 ERDGESCHOSS



3 1/2 Zimmer-Wohnung 3 WHG 102 Obergeschoss

4 1/2 Zimmer-Wohnung 3 WHG 101 Obergeschoss

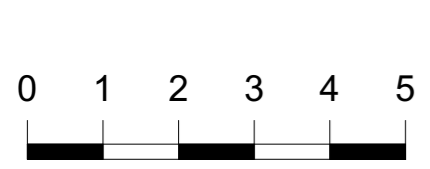
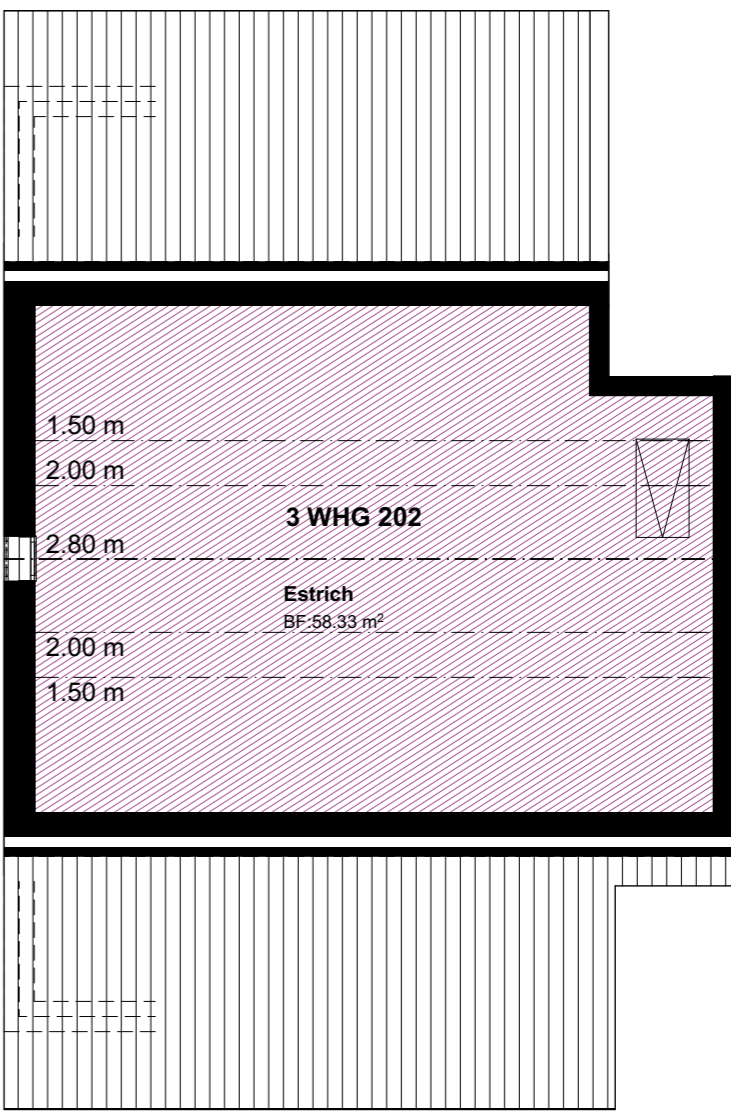
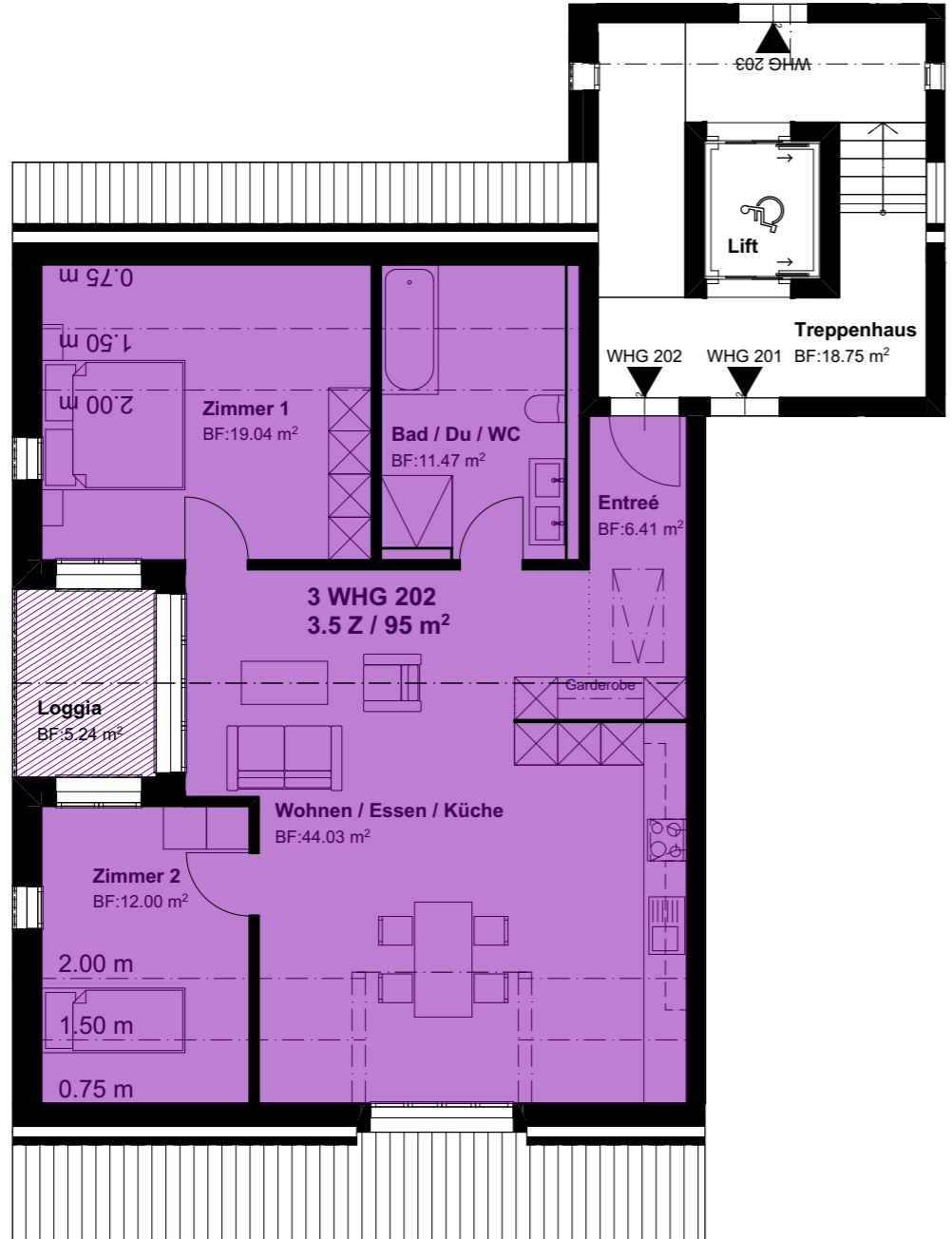
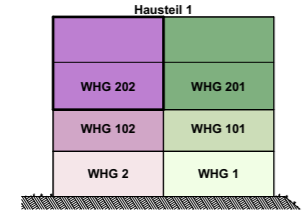
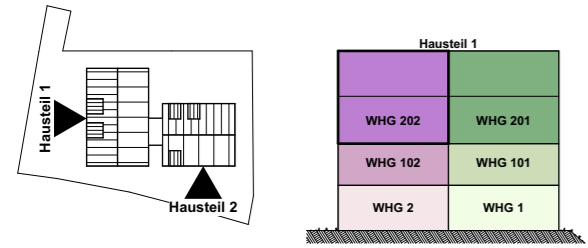


3 1/2 Zimmer-Wohnung 3 WHG 202

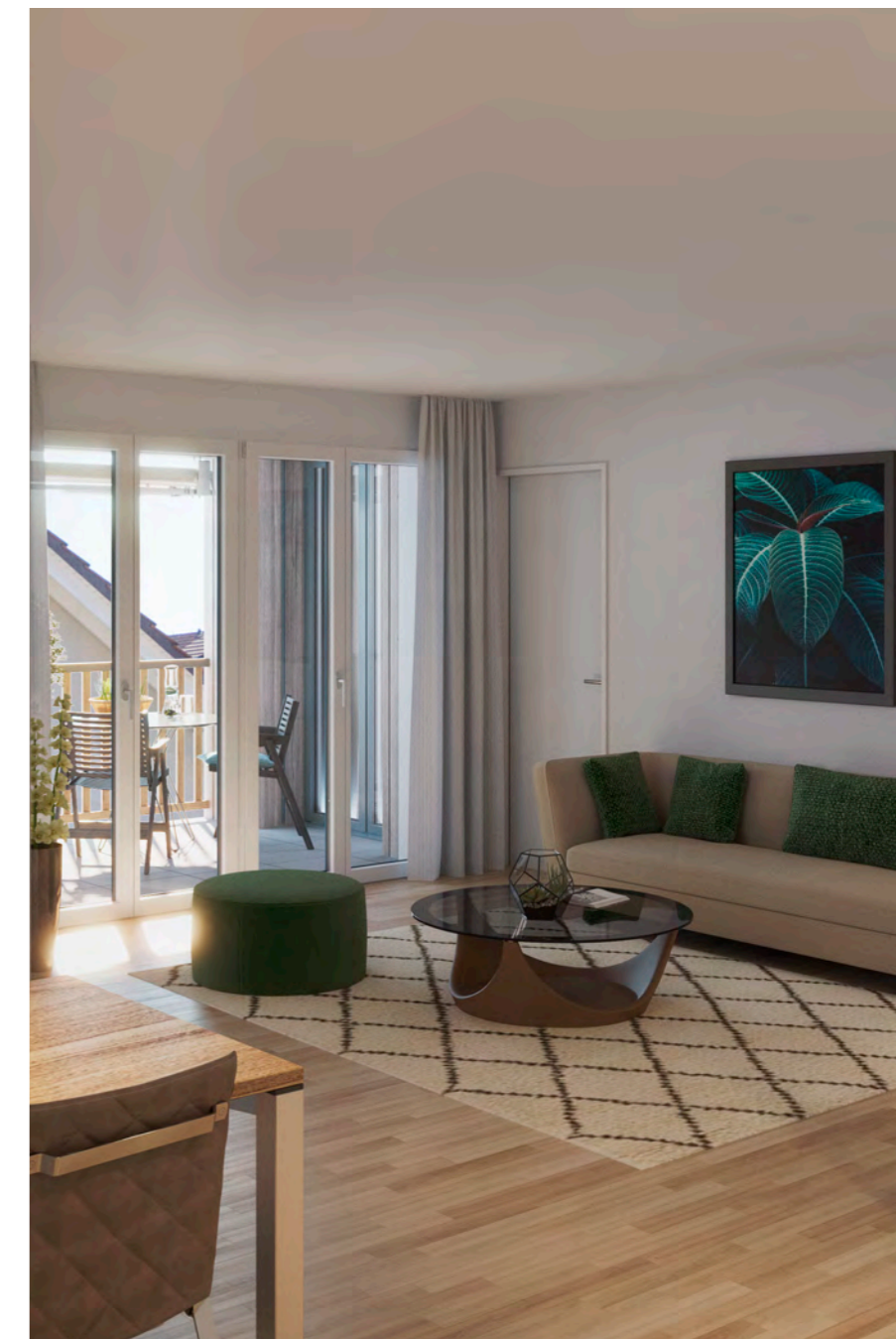
Dachgeschoss

3 1/2 Zimmer-Wohnung 3 WHG 202

Estrich



VISUALISIERUNG WOHNUNG 3 WHG 202 DACHGESCHOSS



VISUALISIERUNG WOHNUNG 3 WHG 202 DACHGESCHOSS

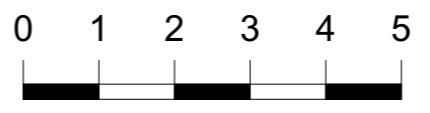
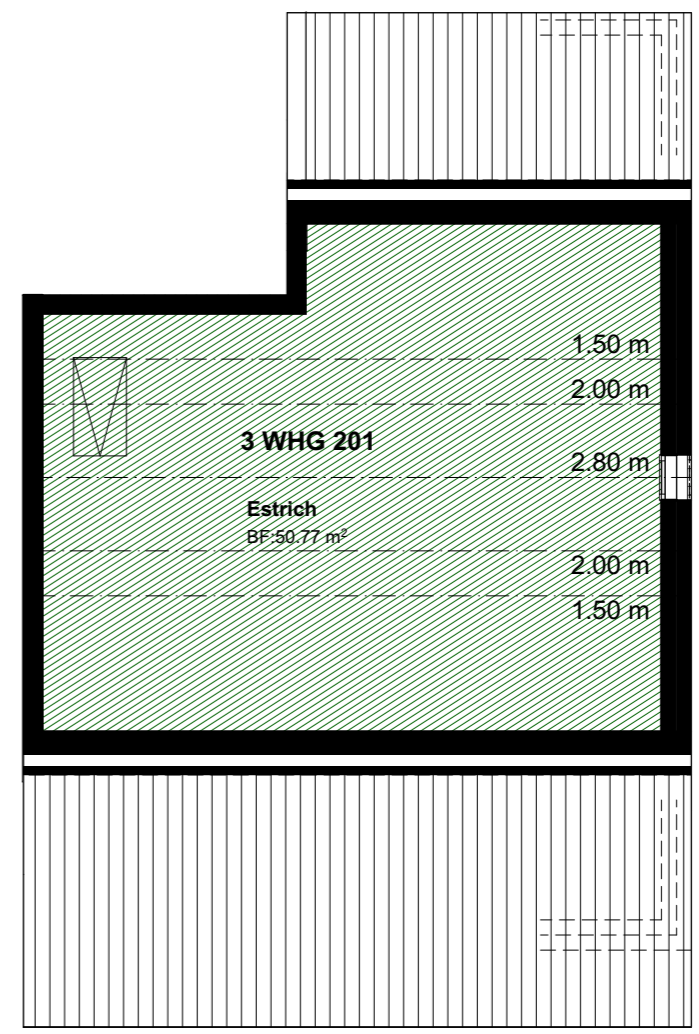
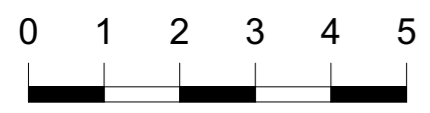
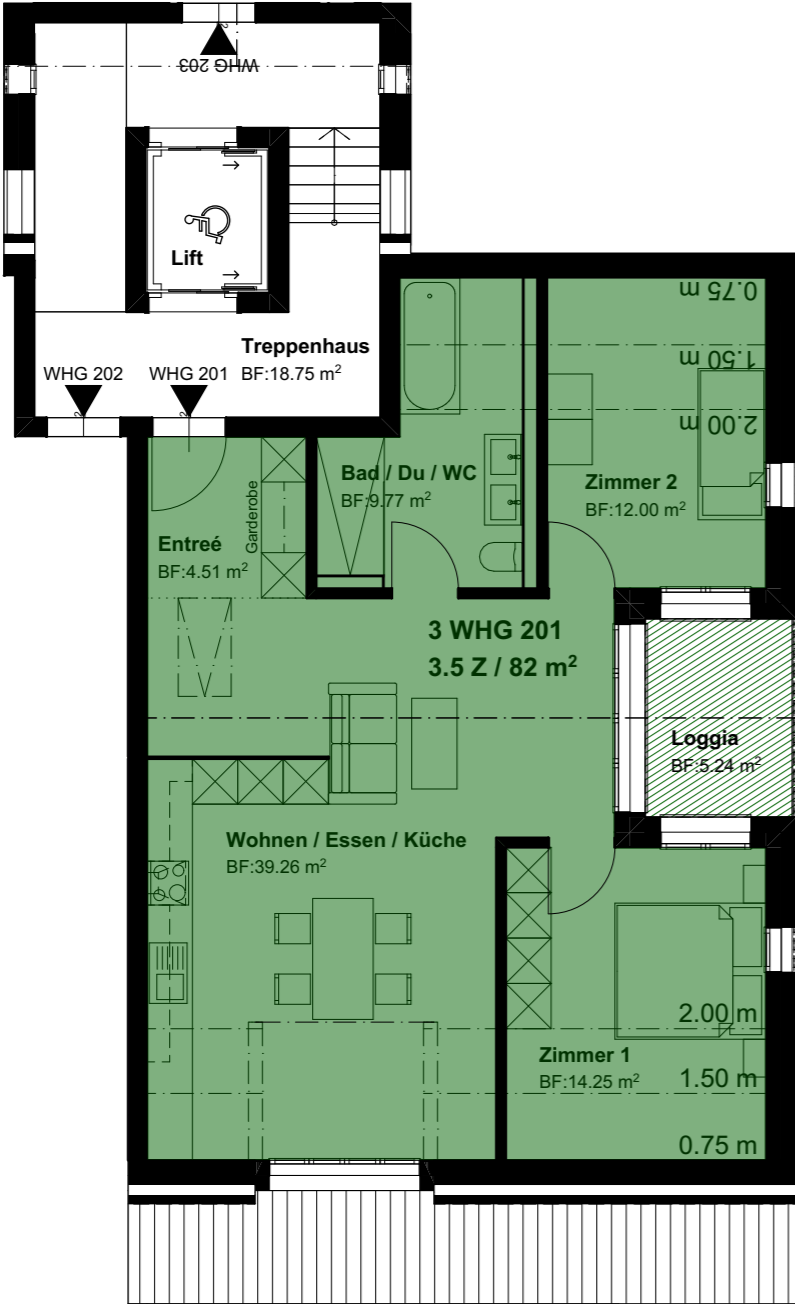
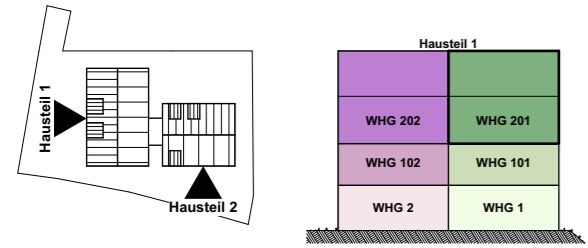


3 1/2 Zimmer-Wohnung 3 WHG 201

Dachgeschoss

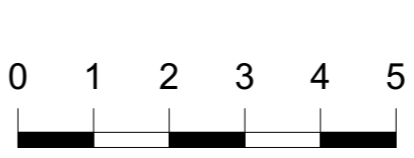
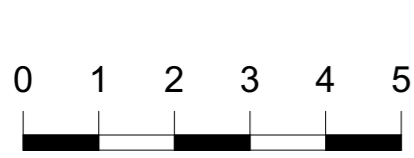
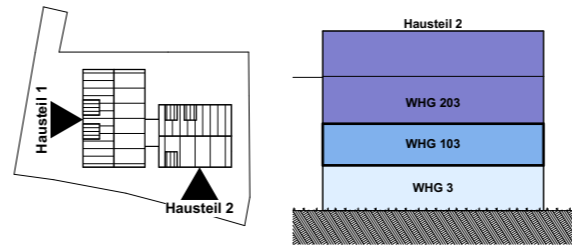
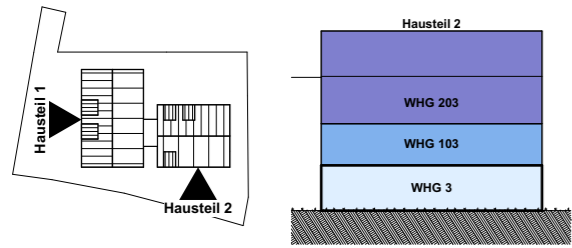
3 1/2 Zimmer-Wohnung 3 WHG 201

Estrich



5 1/2 Zimmer-Wohnung 3 WHG 3 Erdgeschoss

5 1/2 Zimmer-Wohnung 3 WHG 103 Obergeschoss



VISUALISIERUNG WOHNUNG 3 WHG 103 OBERGESCHOSS

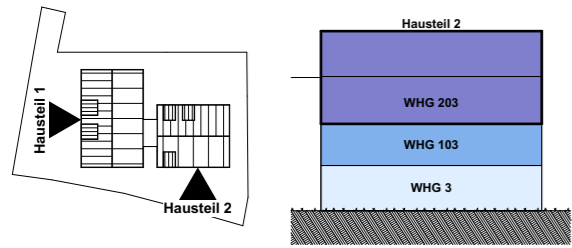


VISUALISIERUNG WOHNUNG 3 WHG 103 OBERGESCHOSS



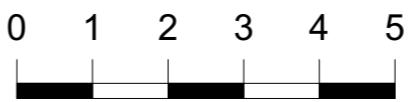
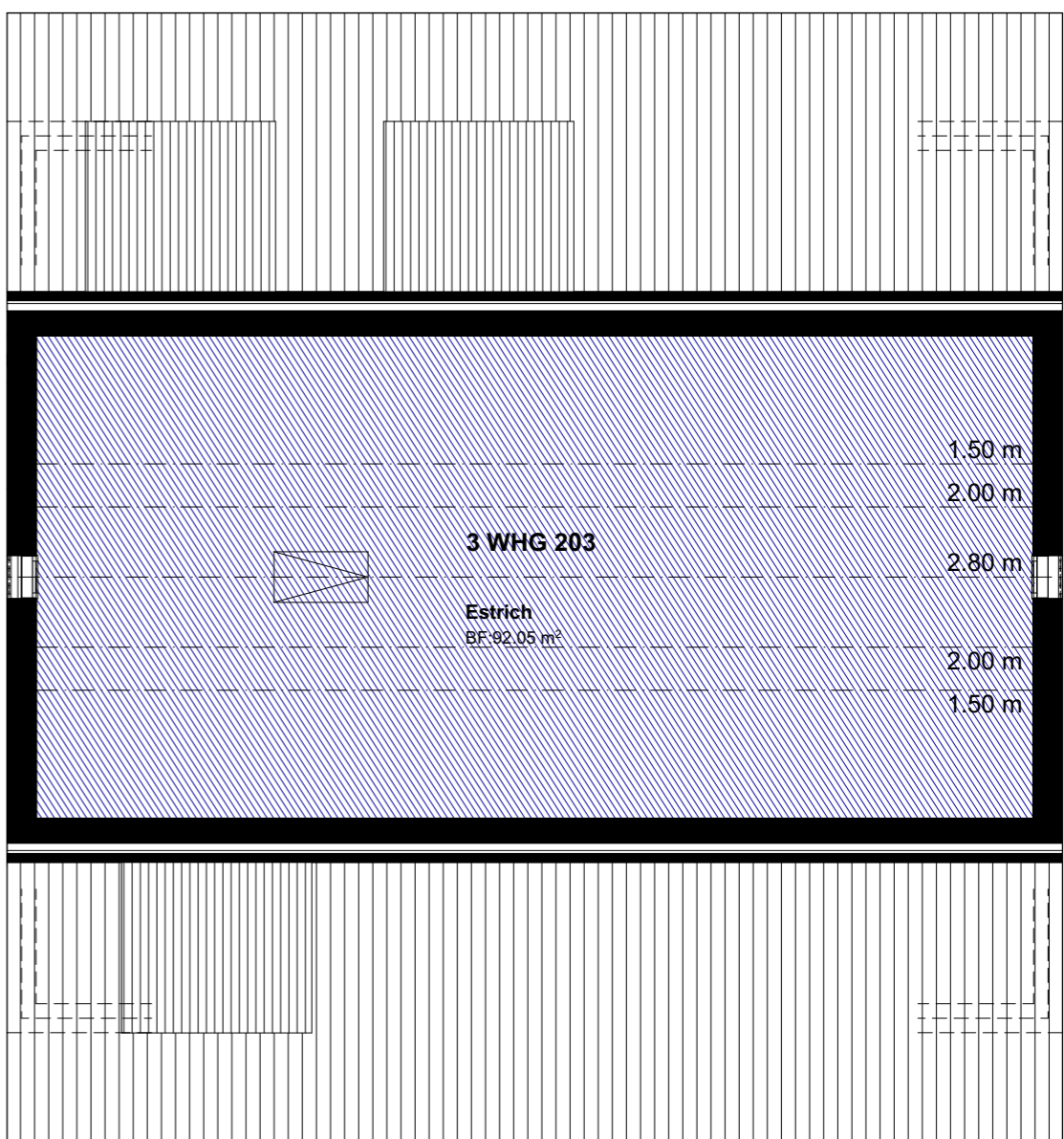
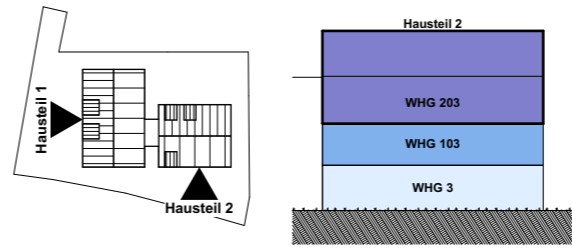
4 1/2 Zimmer-Wohnung 3 WHG 203

Dachgeschoss



4 1/2 Zimmer-Wohnung 3 WHG 203

Estrich



Erstellerin



Zürcherstrasse 124 Postfach 322
8406 Winterthur

Beratung und Verkauf



Verkauf / Ausstellung:
Zürcherstrasse 124
8406 Winterthur

impuls immobilien ag
Birchweg 17
8472 Seuzach

info@impuls-immobilien.ch
www.impuls-immobilien.ch Tel. 052 338 07 09

Sämtliche Angaben in dieser Dokumentation dienen der Veranschaulichung des Angebotes. Änderungen bleiben ausdrücklich vorbehalten.



www.schmiedgass.ch