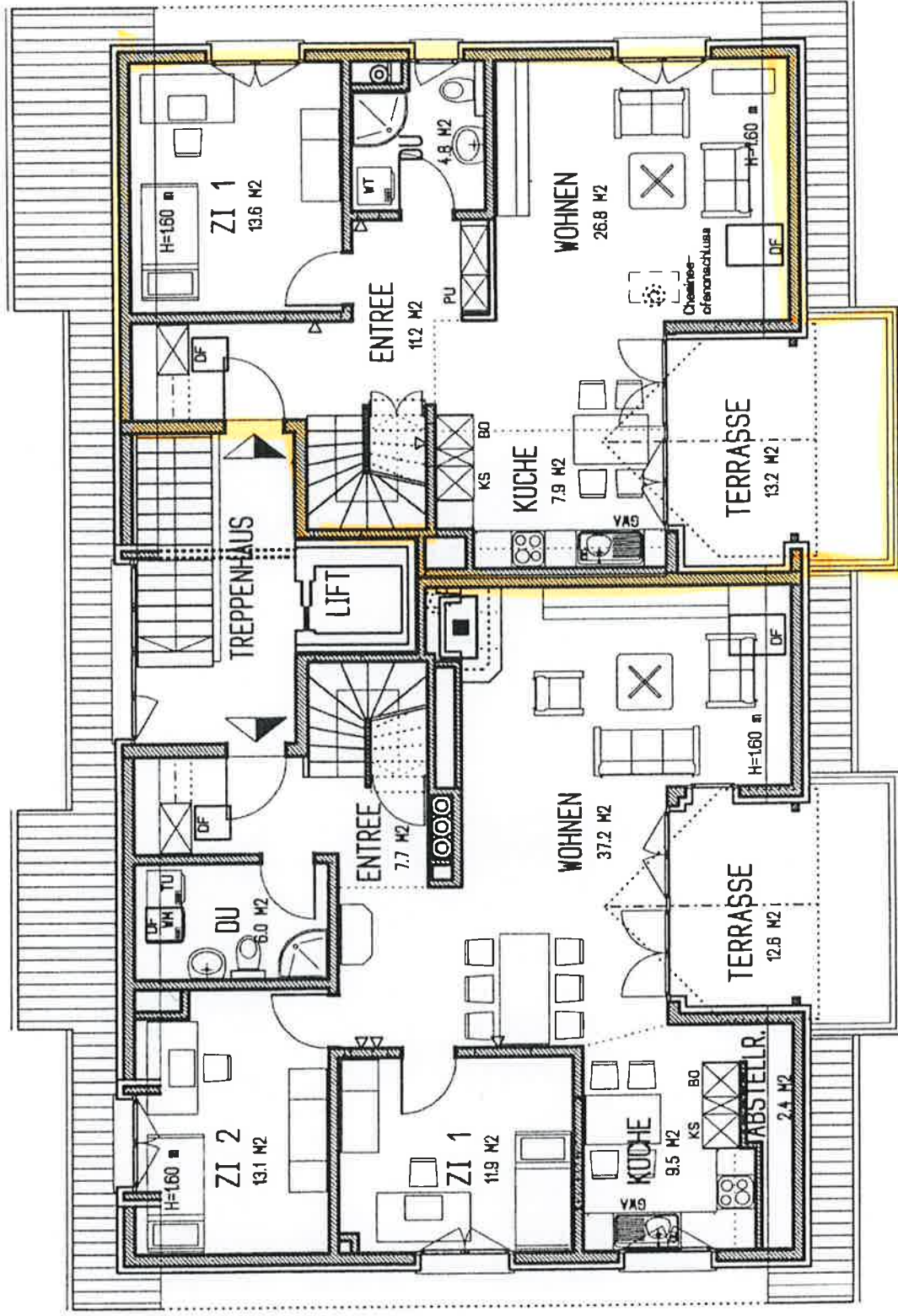


# 1.DACHGESCHOSS HAUS A4

1:100



1.0G 4 1/2 ZI-Whg. Nr. 432  
 Nettowohnfläche = 98+53=151 m<sup>2</sup>

1.0G 3 1/2 ZI-Whg. Nr. 431  
 Nettowohnfläche = 72+41=113 m<sup>2</sup>

# 2.DACHGESCHOSS HAUS A4

1:100

