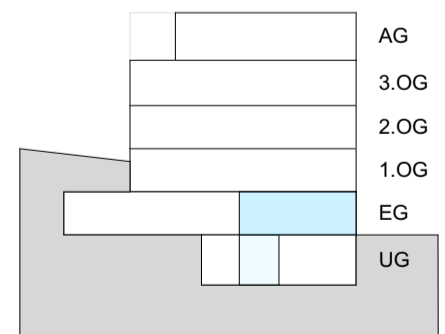


- Wohnfläche; ca. 43.5 m² exkl. Balkonflächen
- Balkonflächen; ca. 27 m²
- Keller; ca. 5 m²



**ZINDEL
BRÖNNIMANN
FERRARIO**

ZBF Architekten AG
Grüngasse 19 | 8004 Zürich
T +41 44 308 41 41 | www.zbf.ch

Neubau MFH, Rietterstrasse 102
Rietterstrasse 102, 8002 Zürich
EG Whg. 001 1:100

Baukonsortium Rietterstrasse 102
Grüngasse 19
8004 Zürich

1910 41-202
Objekt Plan Index

Format
Kote ±0.00 = +428.75 m ü. M.
Datum 10.11.2023

