

VERMIETUNGSKONZEPT Möblierte Einzelzimmer

Komfort und Mobilität: Möblierte Zimmer mit Aussensitzplatz in Bahnhofnähe

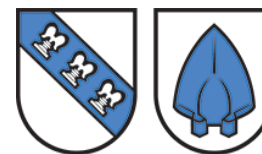


PrimeStay
Residence AG
Für Ihr neues Zuhause
www.iundc.ch

BAHNHOFSTRASSE 3A | 8307 EFFRETIKON

2 EFFRETIKON

BAHNHOFSTRASSE 3A | 8307 EFFRETIKON



Stadt Illnau-Effretikon

PORTRAIT & FAKTEN*

Effretikon ist eine historisch bedeutsame Stadt in der Schweiz. Ursprünglich im 13. Jahrhundert besiedelt, entwickelte sie sich zu einem Handelszentrum und erlebte im 19. Jahrhundert einen wirtschaftlichen Aufschwung durch die Industrialisierung. Heute ist Effretikon einer der Stadtteile der modernen Stadt Illnau-Effretikon, zu der auch Illnau, Oberillnau, Kyburg, Horben, Pfungen, Waltalingen und Agasul gehören.

Einwohner:	17'780 (Stand 31.12.2022)
Kanton	Zürich
Gesamtfläche inkl. Gewässer:	32.91 km ²
Höhen:	517 m ü. M.
Steuerfuss 2019:	110 %

VERKEHRSVERBINDUNGEN UND LAGE

Effretikon verfügt über elf verschiedene Bus- sowie sieben Bahnlinien. So werden Reisen in die Richtungen Winterthur, Rapperswil, Pfäffikon, Wetzikon, Zug, Thayngen, Aarau, Würenlos und gar Koblenz gewährleistet.

Effretikon verfügt über direkte Autobahnanschlüsse zur A1 und A4, die eine schnelle und bequeme Anbindung an wichtige Städte wie Zürich und Winterthur ermöglicht.

*die Fakten beziehen sich auf die gesamte Stadt Illnau-Effretikon

ERHOLUNG | SPORT | VEREINE:

Effretikon, eine idyllische Stadt in der Schweiz, zeichnet sich durch eine Fülle herausragender Merkmale aus. Die Stadt bietet eine hohe Lebensqualität mit einer ausgezeichneten Infrastruktur. Bewohner profitieren von einem breiten Angebot an Dienstleistungen, Einkaufsmöglichkeiten und erstklassigen Bildungseinrichtungen. Parks, Grünflächen und Naherholungsgebiete bieten Erholung und ermöglichen den Genuss der umliegenden Natur.

Effretikon verfügt über eine florierende Wirtschaft mit einer Vielzahl von Unternehmen, insbesondere aus den Bereichen Technologie, Industrie und Dienstleistungen. Die strategische Lage der Stadt zwischen den Wirtschaftszentren Zürich und Winterthur zieht Unternehmen an und bietet zahlreiche Arbeitsmöglichkeiten.

Auch kulturell ist Effretikon äußerst aktiv. Regelmäßige Veranstaltungen, Konzerte und Festivals bereichern das kulturelle Leben und stärken das Gemeinschaftsgefühl. Sporteinrichtungen und Vereine bieten vielfältige Möglichkeiten zur Freizeitgestaltung und sportlichen Betätigung.

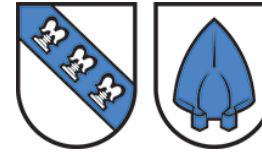
Effretikon ist stolz auf seine hohe Lebensqualität, die florierende Wirtschaft und das vielfältige kulturelle Angebot. Diese Merkmale machen die Stadt zu einem lebendigen und attraktiven Ort zum Leben, Arbeiten und Erkunden.

GEHDISTANZ ZU

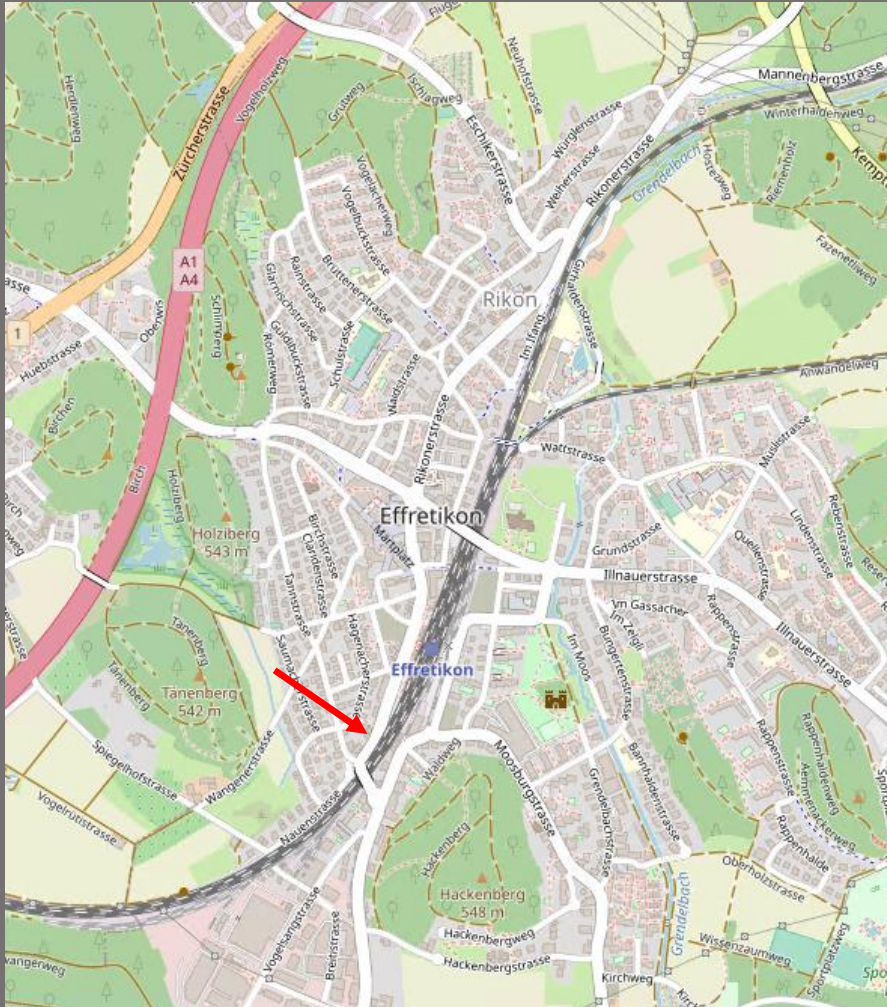
Coop Supermarkt	ca. 10 Min
Migros Supermarkt und Migrolino	ca. 2-7 Min
Denner und Denner Discount	ca. 6-9 Min

LAGE | ORTSPLAN

BAHNHOFSTRASSE 3A | 8307 EFFRETIKON

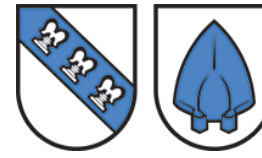


Stadt Illnau-Effretikon

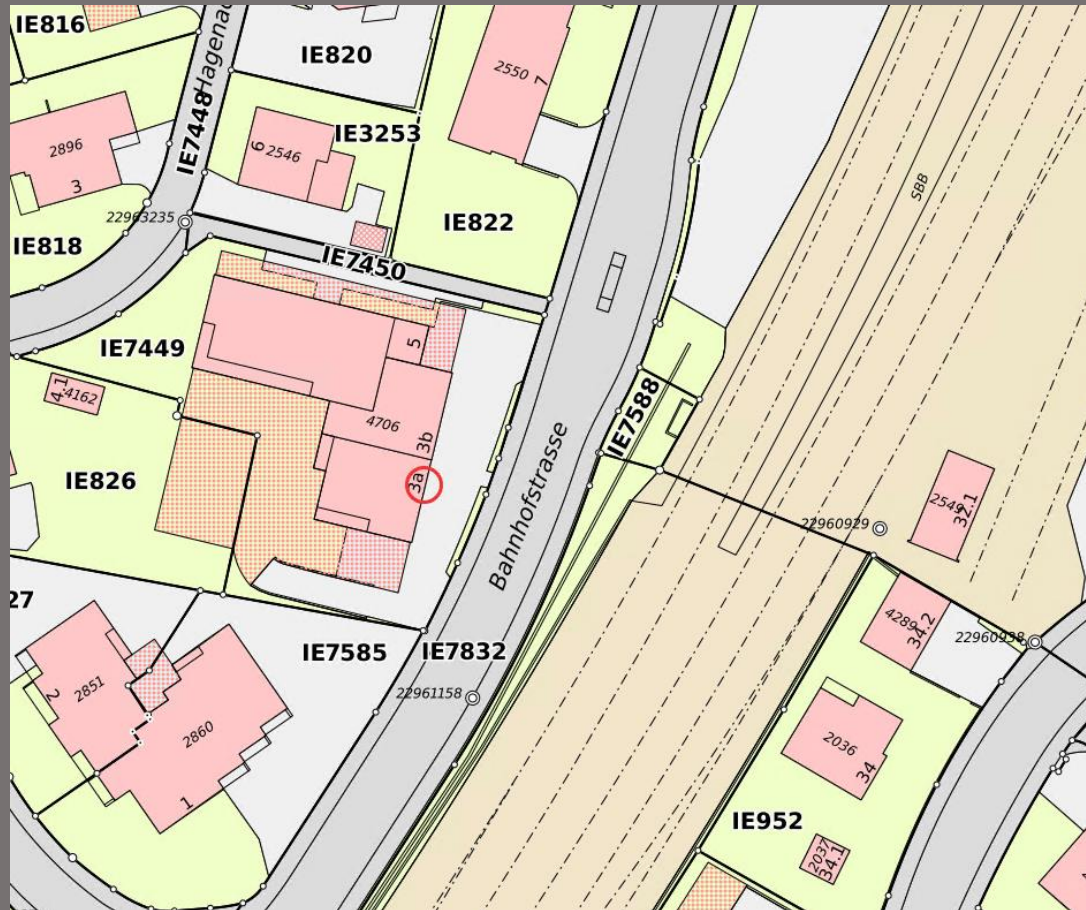


4 SITUATIONSPLAN

BAHNHOFSTRASSE 3A | 8307 EFFRETIKON



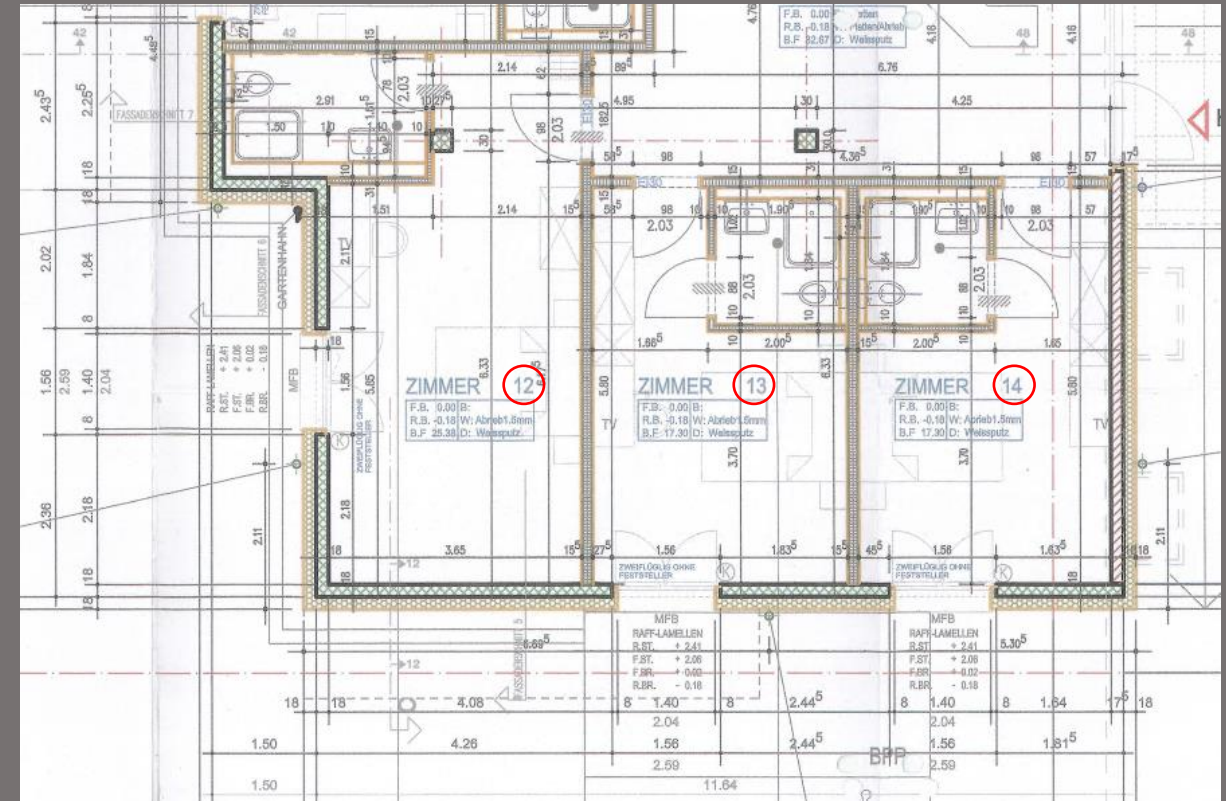
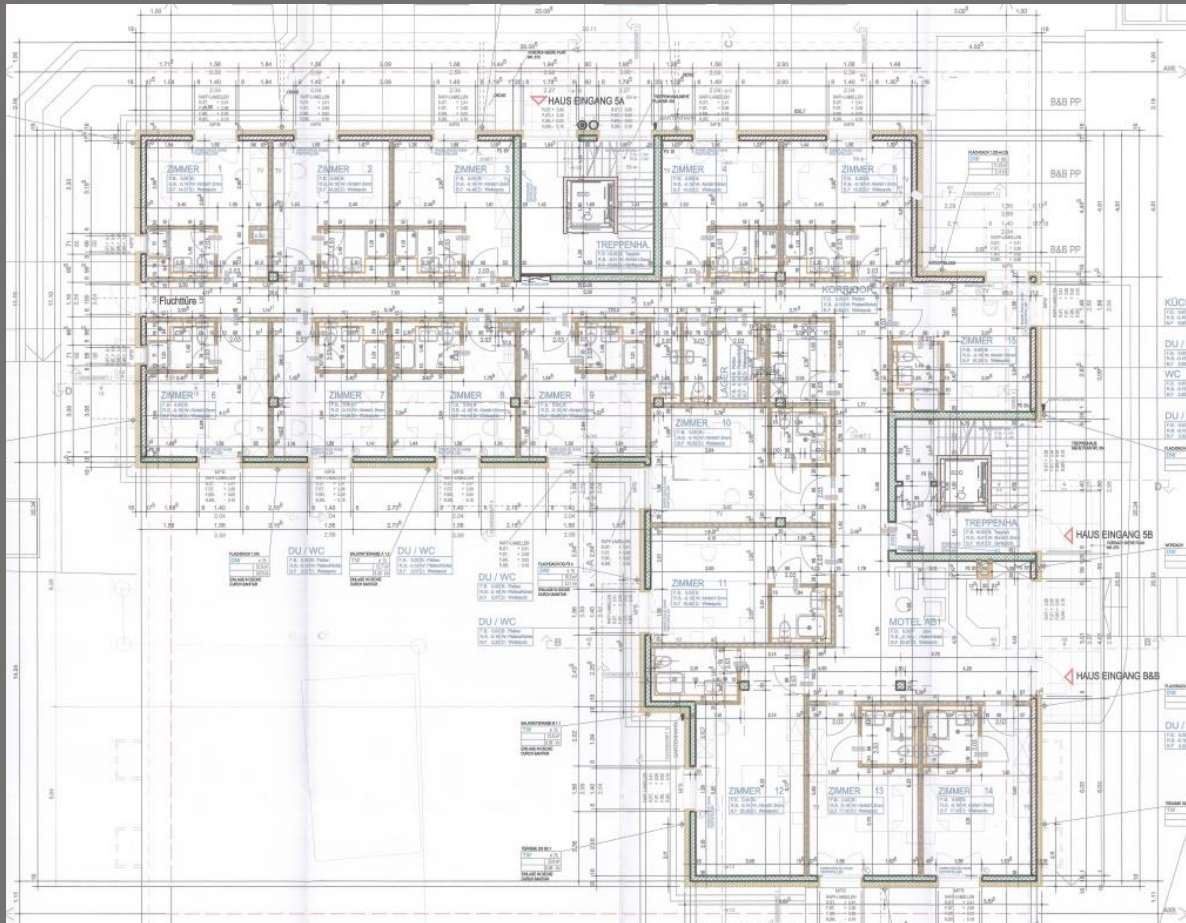
Stadt Illnau-Effretikon



5 GRUNDRISS ZIMMER

BAHNHOFSTRASSE 3A | 8307 EFFRETIKON

möblierte Einzelzimmer – ruhig und doch zentral

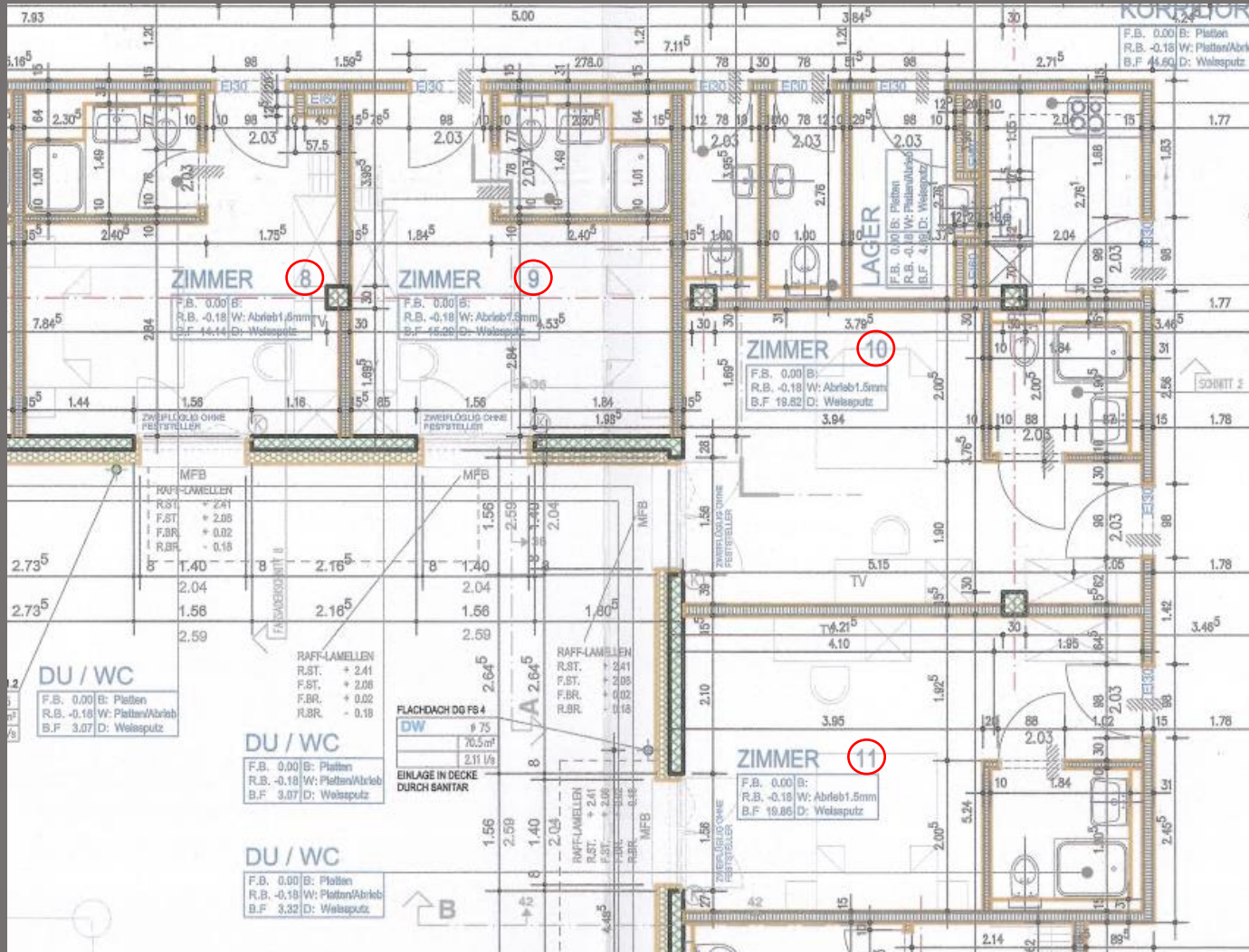


Grosses Zimmer mit Sitzplatz (Nr. 12)
Mittleres Zimmer mit Sitzplatz (Nr. 13)
Mittleres Zimmer ohne Sitzplatz (Nr. 14)

6 GRUNDRISS ZIMMER

BAHNHOFSTRASSE 3A | 8307 EFFRETIKON

möblierte Einzelzimmer – ruhig und doch zentral



Mittelgrosses Zimmer mit Sitzplatz (Nr. 10 und 11)
Kleines Zimmer mit Sitzplatz (Nr. 8 und 9)

7 IMPRESSIONEN ZIMMER möblierte Einzelzimmer – ruhig und doch zentral

BAHNHOFSTRASSE 3A | 8307 EFFRETIKON



8 LIEGENSCHAFTSBESCHRIEB

BAHNHOFSTRASSE 3A | 8307 EFFRETIKON

Möblierte Zimmer

In unserem Sonne Apartment Teil in Effretikon vermieten wir ab Oktober 2023 möblierte Einzelzimmer (Bett, Kleiderschrank, Schreibtisch, Fernseher, Frottetücher, Bettwäsche) mit eigenem Badezimmer und Kochnische. Im Untergeschoss befindet sich eine Waschmaschine und ein Tumbler zur Mitbenützung.

Nahe des Bahnhofs Effretikon befindet sich unser ruhig gelegenes Sonne Apartment Haus. Geniessen Sie ausserdem den Freiraum und die frische Luft auf einem eigenen Balkon in unseren möblierten Zimmern.

Wenige Gehminuten entfernt befinden sich mehrere Einkaufsmöglichkeiten, sowie Tankstellen und Gastrobetriebe.

Den Bahnhof Effretikon erreichen Sie innert 3-5 Minuten.

Parkplatzmöglichkeiten sind vorhanden und können auf Anfrage zusätzlich für CHF 75 draussen oder CHF 150 in der Garage gemietet werden.

9 FACTS & FIGURES

BAHNHOFSTRASSE 3A | 8307 EFFRETIKON

OBJEKT: MÖBLIERTE ZIMMER
ADRESSE: BAHNHOFSTRASSE 3A | 8307 EFFRETIKON
GRUNDSTÜCK-NR.: IE7449
WOHNFLÄCHE ZIMMER: 15 – 25 m²
BAUJAHR: 2010
ÜBERNAHMETERMIN: Zimmer sind ab 01.10.2023 verfügbar

			Netto-Miete	NK	Total
Zi-Nr. 12	Grosses Zimmer mit Sitzplatz	> 25m ²	1'680.00	180.00	1'860.00
Zi-Nr. 10 und 11	Mittel Grosses Zimmer mit Sitzplatz	19-20m ²	1'630.00	180.00	1'810.00
Zi-Nr. 5,9 und 13	Mittleres Zimmer mit Sitzplatz	> 15m ²	1'530.00	180.00	1'710.00
Zi-Nr. 14+15	Mittleres Zimmer ohne Sitzplatz	> 15m ²	1'280.00	180.00	1'460.00
Zi-Nr. 1,2,3,4,6,7 und 8	Kleines Zimmer mit Sitzplatz	< 15m ²	1'380.00	180.00	1'560.00
	PP in Garage		150.00		
	PP im freien		75.00		

ZAHLUNGSBEDINGUNGEN: Zimmer – Die Miete und NK sind jeweils im Voraus bis Monatsbeginn zu bezahlen – Depot 1-3 Monatsmieten

10 IHR KONTAKT



Frau Elwedina Bajrami und Herr Mario Viazzoli

Zürcherstrasse 17
8173 Neerach

Telefon 044 495 70 80
info@primestay-residence.ch