

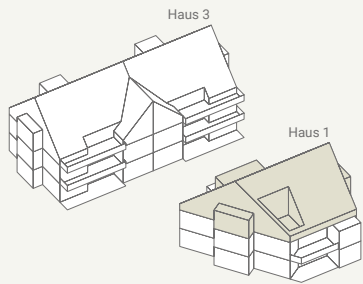


ANGOLO
EBMATINGEN

Haus 1
1. Dachgeschoss

WHG 1.2.1 (1.+2. DG)
4.5-Zimmer-Wohnung

Bruttowohnfläche: 162.0 m²
Terrassen: 29.0 m²
Keller/Dispo: 26.5 m²



Verkauf & Beratung

Telefon: +41 44 804 34 34
www.anlikerimmobilien.ch

anliker
IMMOBILIEN



Architektur
mameli architektur & bau

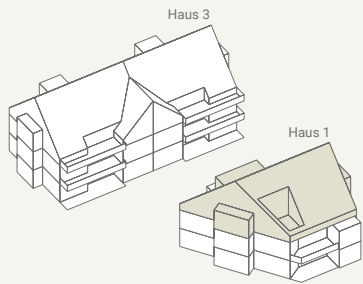
Haftungsausschluss: Sämtliche Angaben, Pläne und Darstellungen in diesen Grundrissblättern sind ohne Gewähr, erheben nicht den Anspruch auf Vollständigkeit und können noch Änderungen unterliegen. Die Flächenangaben sind approximativ. Die Küchenmöbel & Sanitärapparate sind im Kaufpreis inbegriffen. Die restliche Möblierung hat Vorschlagscharakter.





ANGOLO
EBMATINGEN

Haus 1
2. Dachgeschoss
WHG 1.2.1 (1.+2. DG)
4.5-Zimmer-Wohnung



Verkauf & Beratung

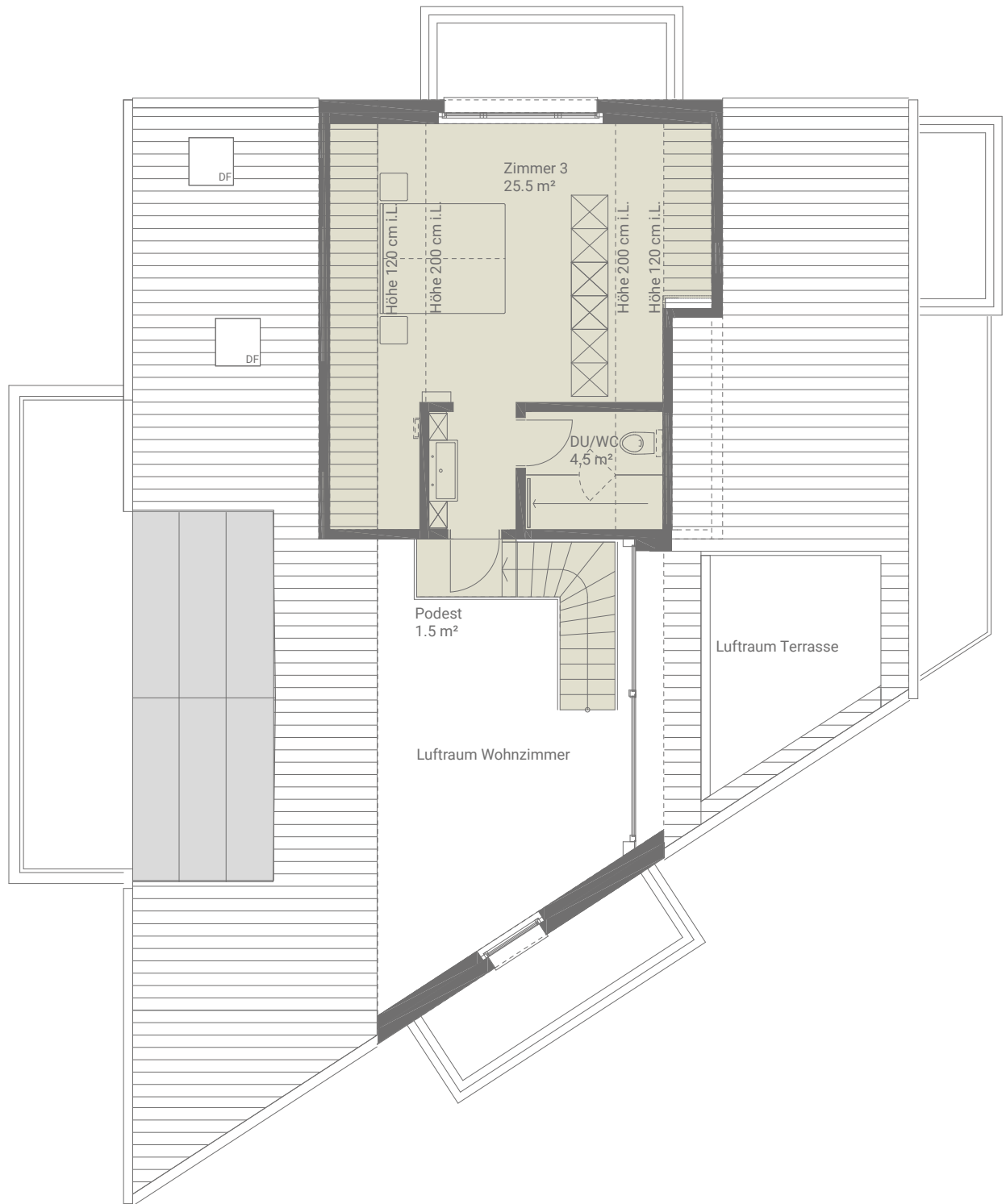
Telefon: +41 44 804 34 34
www.anlikermobilien.ch

anliker
IMMOBILIEN



Architektur
mameli architektur & bau

Haftungsausschluss: Sämtliche Angaben, Pläne und Darstellungen in diesen Grundrissblättern sind ohne Gewähr, erheben nicht den Anspruch auf Vollständigkeit und können noch Änderungen unterliegen. Die Flächenangaben sind approximativ. Die Küchenmöbel & Sanitärapparate sind im Kaufpreis inbegriffen. Die restliche Möblierung hat Vorschlagscharakter.



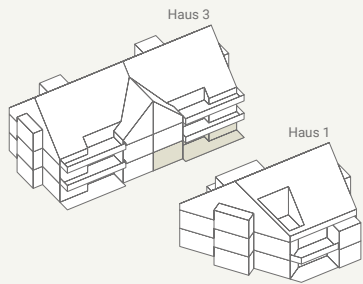


ANGOLO
EBMATINGEN

Haus 3
Erdgeschoss

WHG 3.0.1
4.5-Zimmer-Wohnung

Bruttowohnfläche: 119.5 m²
Sitzplatz: 28.5 m²
Keller: 7.5 m²
Gartenanteil: 96.0 m²
(siehe Umgebung)



Verkauf & Beratung

Telefon: +41 44 804 34 34
www.anlikermobilien.ch

anliker
IMMOBILIEN



Architektur
mameli architektur & bau

Haftungsausschluss: Sämtliche Angaben, Pläne und Darstellungen in diesen Grundrissblättern sind ohne Gewähr, erheben nicht den Anspruch auf Vollständigkeit und können noch Änderungen unterliegen. Die Flächenangaben sind approximativ. Die Küchenmöbel & Sanitärapparate sind im Kaufpreis inbegriffen. Die restliche Möblierung hat Vorschlagscharakter.



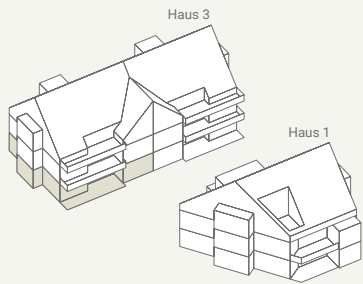


ANGOLO
EBMATINGEN

Haus 3
Erdgeschoss

WHG 3.0.2
4.5-Zimmer-Wohnung

Bruttowohnfläche: 119.5 m²
Sitzplatz: 28.5 m²
Keller: 7.5 m²
Gartenanteil: 96.5 m²
(siehe Umgebung)



Verkauf & Beratung

Telefon: +41 44 804 34 34
www.anlikerimmobilien.ch

anliker
IMMOBILIEN



Architektur
mameli architektur & bau

Haftungsausschluss: Sämtliche Angaben, Pläne und Darstellungen in diesen Grundrissblättern sind ohne Gewähr, erheben nicht den Anspruch auf Vollständigkeit und können noch Änderungen unterliegen. Die Flächenangaben sind approximativ. Die Küchenmöbel & Sanitärapparate sind im Kaufpreis inbegriffen. Die restliche Möblierung hat Vorschlagscharakter.



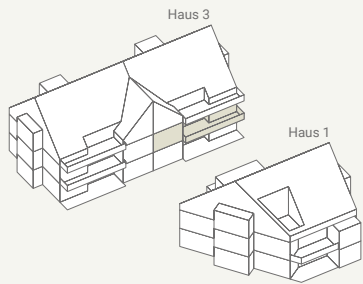


ANGOLO
EBMATINGEN

Haus 3
Obergeschoss

WHG 3.1.1
4.5-Zimmer-Wohnung

Bruttowohnfläche: 123.5 m²
Balkon: 20.5 m²
Keller: 7.5 m²



Verkauf & Beratung

Telefon: +41 44 804 34 34
www.anlikermobilien.ch

anliker
IMMOBILIEN



Architektur
mameli architektur & bau

Haftungsausschluss: Sämtliche Angaben, Pläne und Darstellungen in diesen Grundrissblättern sind ohne Gewähr, erheben nicht den Anspruch auf Vollständigkeit und können noch Änderungen unterliegen. Die Flächenangaben sind approximativ. Die Küchenmöbel & Sanitärapparate sind im Kaufpreis inbegriffen. Die restliche Möblierung hat Vorschlagscharakter.



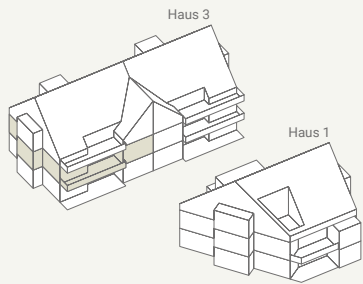


ANGOLO
EBMATINGEN

Haus 3
Obergeschoss

WHG 3.1.2
4.5-Zimmer-Wohnung

Bruttowohnfläche: 123.5 m²
Balkon: 20.5 m²
Keller: 7.5 m²



Verkauf & Beratung

Telefon: +41 44 804 34 34
www.anlikerimmobilien.ch

anliker
IMMOBILIEN



Architektur
mameli architektur & bau

Haftungsausschluss: Sämtliche Angaben, Pläne und Darstellungen in diesen Grundrissblättern sind ohne Gewähr, erheben nicht den Anspruch auf Vollständigkeit und können noch Änderungen unterliegen. Die Flächenangaben sind approximativ. Die Küchenmöbel & Sanitärapparate sind im Kaufpreis inbegriffen. Die restliche Möblierung hat Vorschlagscharakter.

