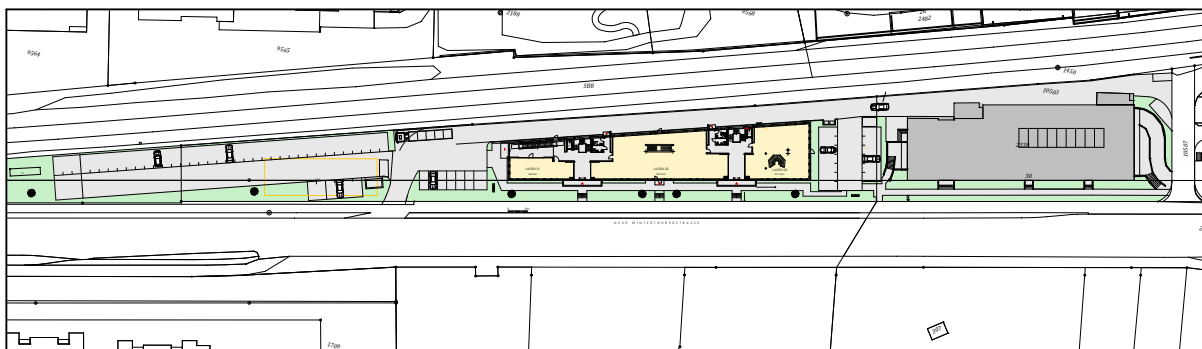
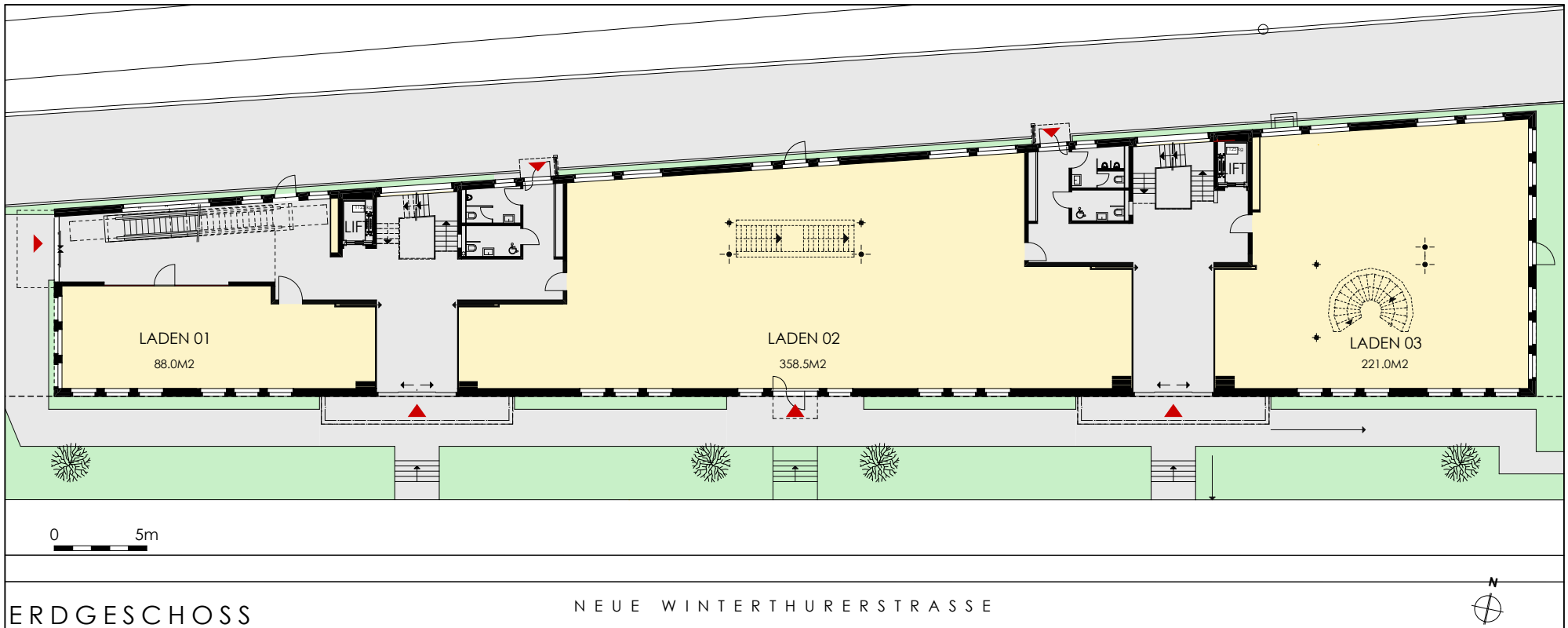


GEWERBEHAUS MIT VERKAUFS- UND BÜROFLÄCHEN



VERMIETBARE FLÄCHEN: (OHNE TREPPENHAUS, OHNE WC- ANLAGEN)

UNTERGESCHOSS:	LAGER	M2	187.50
ERDGESCHOSS:	VERKAUF	M2	667.50
1. OBERGESCHOSS:	VERKAUF	M2	744.00
2. OBERGESCHOSS:	VERKAUF/BÜRO	M2	658.50

NEUE WINTERTHURERSTRASSE 30 8304 WALLISELLEN