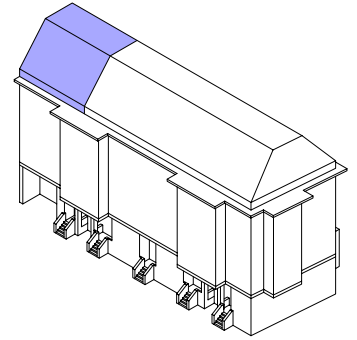


WOHNUNG J6.501 (Maisonette)

Jungstrasse 6, Zürich-Oerlikon



4.5-Zimmer-Wohnung, 5.Obergeschoss & Dachgeschoss

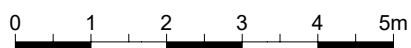
Hauptnutzfläche	132.4 m ²	Aussennutzfläche	33.3 m ²
Nebennutzfläche in Whg	0.0 m ²	Nebennutzfläche im UG	8.0 m ²

*NF im Bereich der Dachschrägen erst ab 1.50m Raumhöhe

1. Wohnebene 86.0 m²

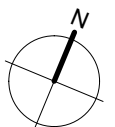


5. Obergeschoss



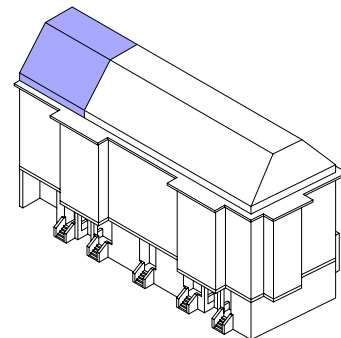
Mst. = 1:100

Änderungen aufgrund bautechnischen erforderlichen Massnahmen können nicht ausgeschlossen werden.



WOHNUNG J6.501 (Maisonette)

Jungstrasse 6, Zürich-Oerlikon

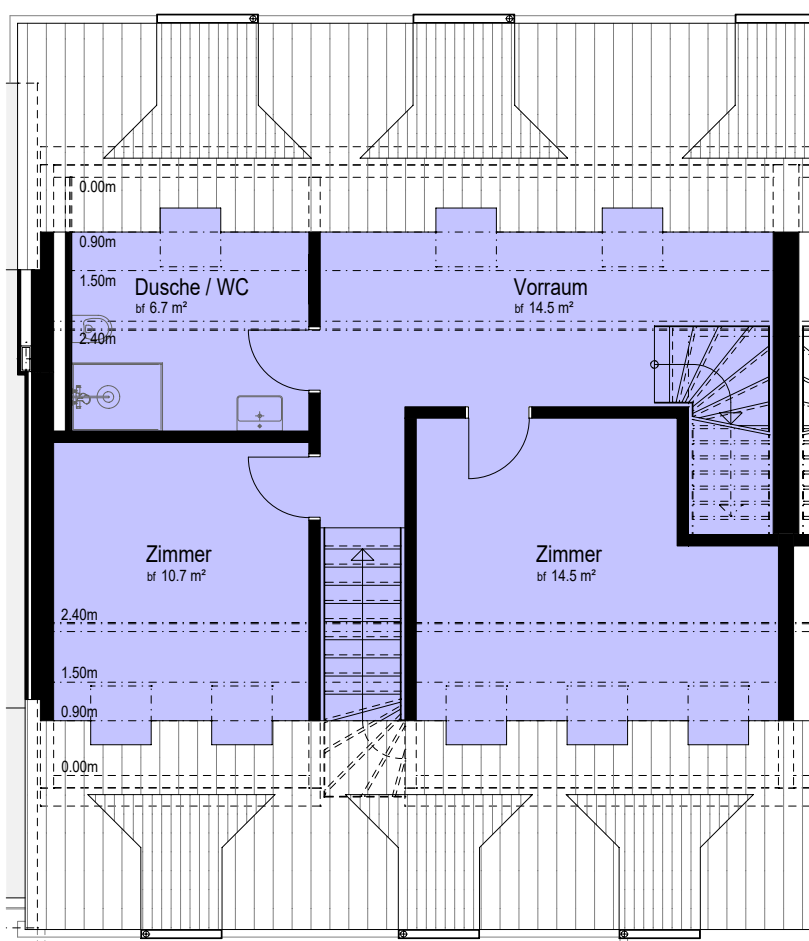


4.5-Zimmer-Wohnung, 5.Obergeschoss & Dachgeschoss

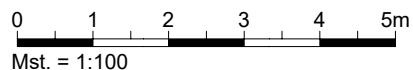
Hauptnutzfläche	132.4 m ²	Aussennutzfläche	33.3 m ²
Nebennutzfläche in Whg	0.0 m ²	Nebennutzfläche im UG	8.0 m ²

*NF im Bereich der Dachschrägen erst ab 1.50m Raumhöhe

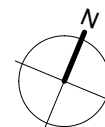
2. Wohnebene 46.4 m²



Dachgeschoss

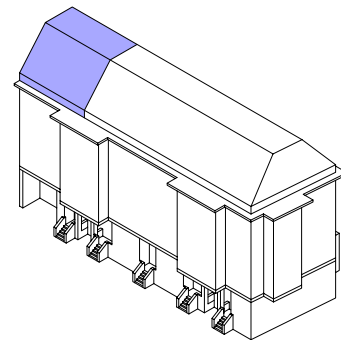


Änderungen aufgrund bautechnischen erforderlichen Massnahmen können nicht ausgeschlossen werden.



WOHNUNG J6.501 (Maisonette)

Jungstrasse 6, Zürich-Oerlikon

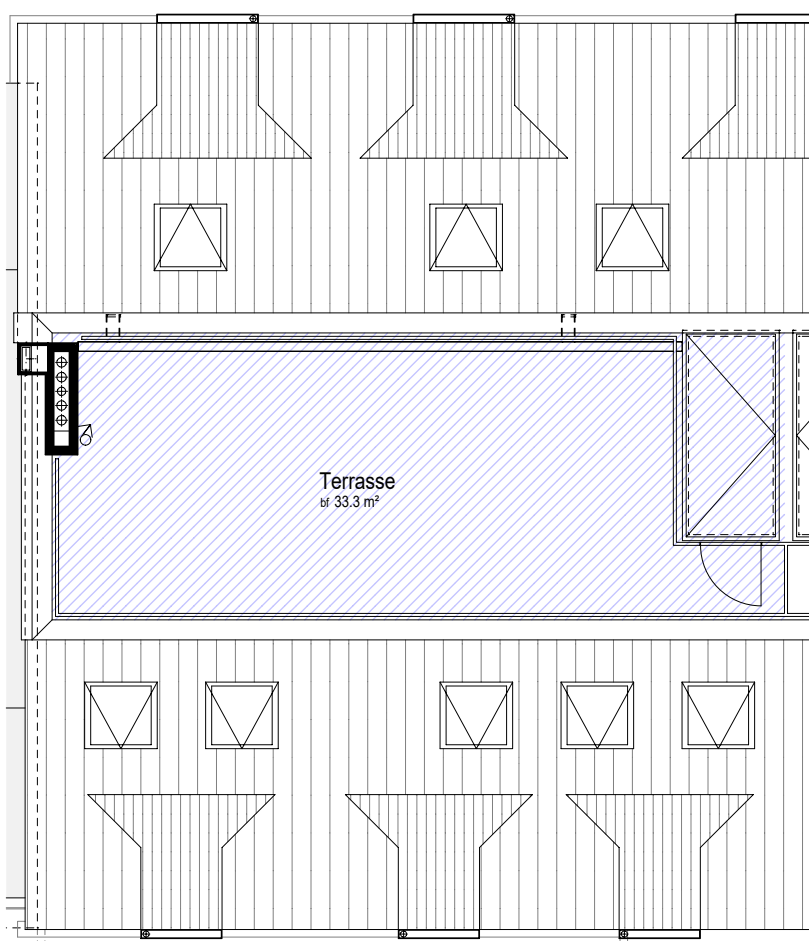


4.5-Zimmer-Wohnung, 5.Obergeschoss & Dachgeschoss

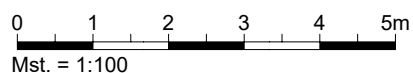
Hauptnutzfläche	132.4 m ²	Aussennutzfläche	33.3 m ²
Nebennutzfläche in Whg	0.0 m ²	Nebennutzfläche im UG	8.0 m ²

*NF im Bereich der Dachschrägen erst ab 1.50m Raumhöhe

3. Ebene



Dachterrasse



Änderungen aufgrund bautechnischen erforderlichen Massnahmen können nicht ausgeschlossen werden.

