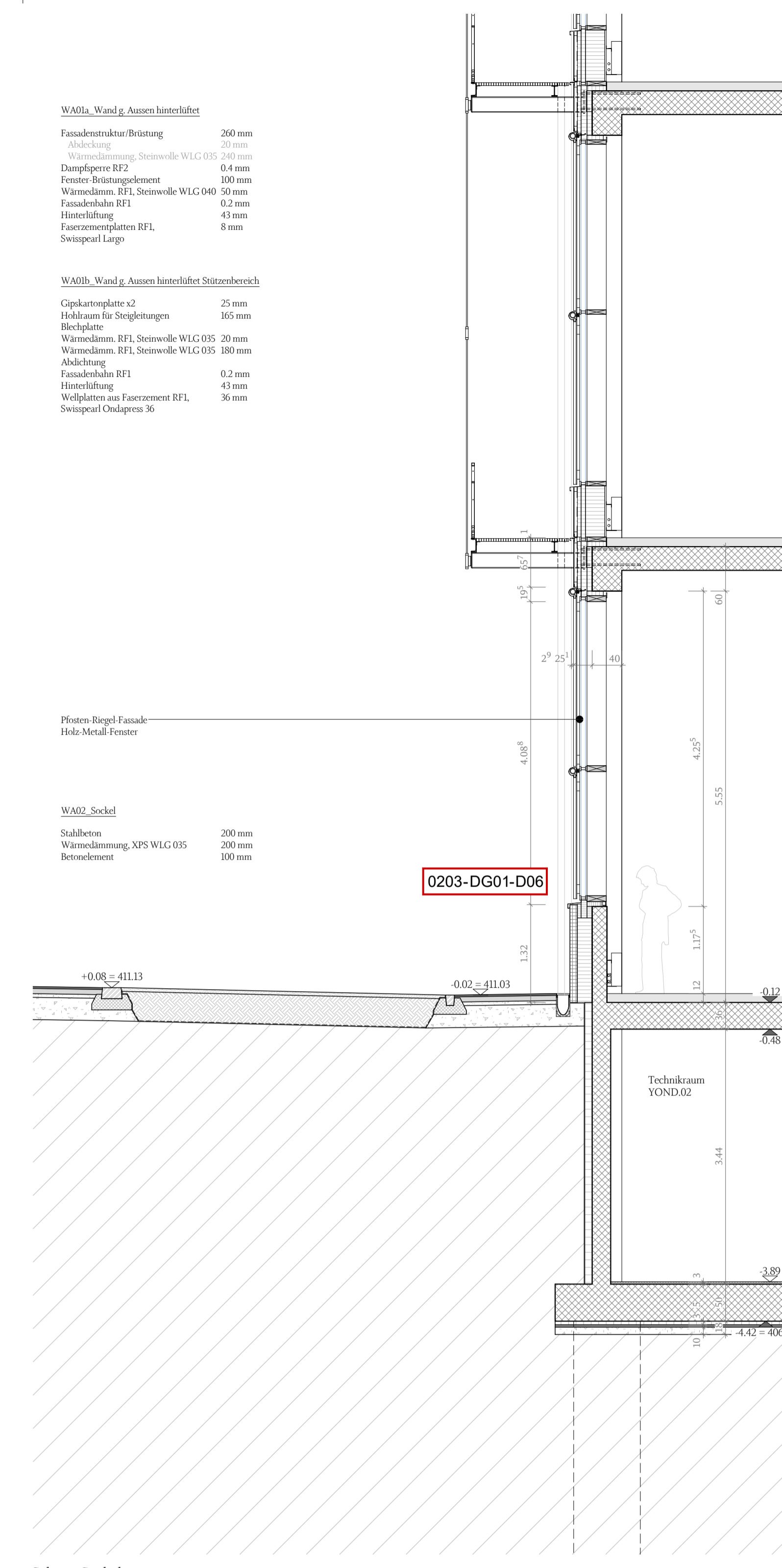
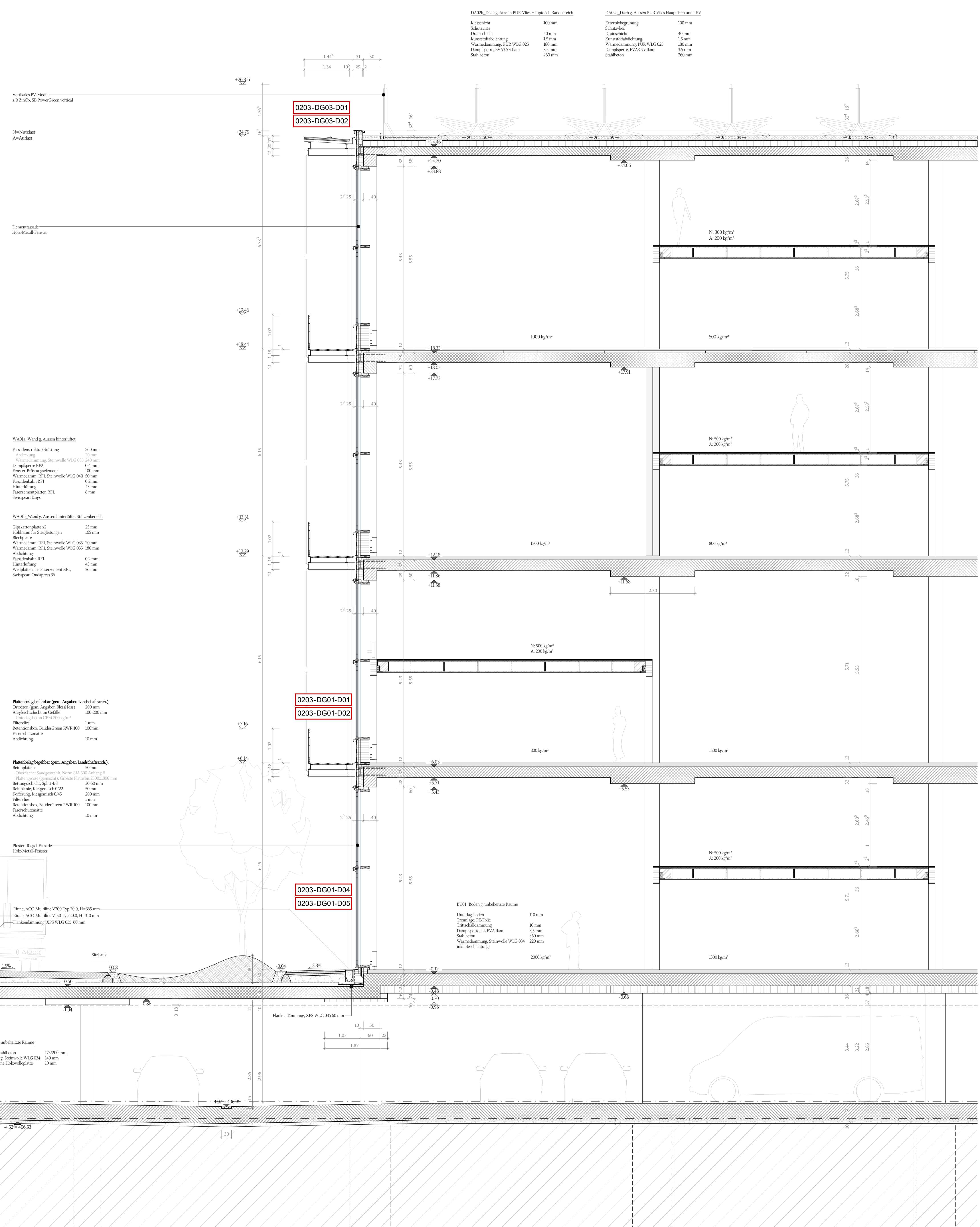
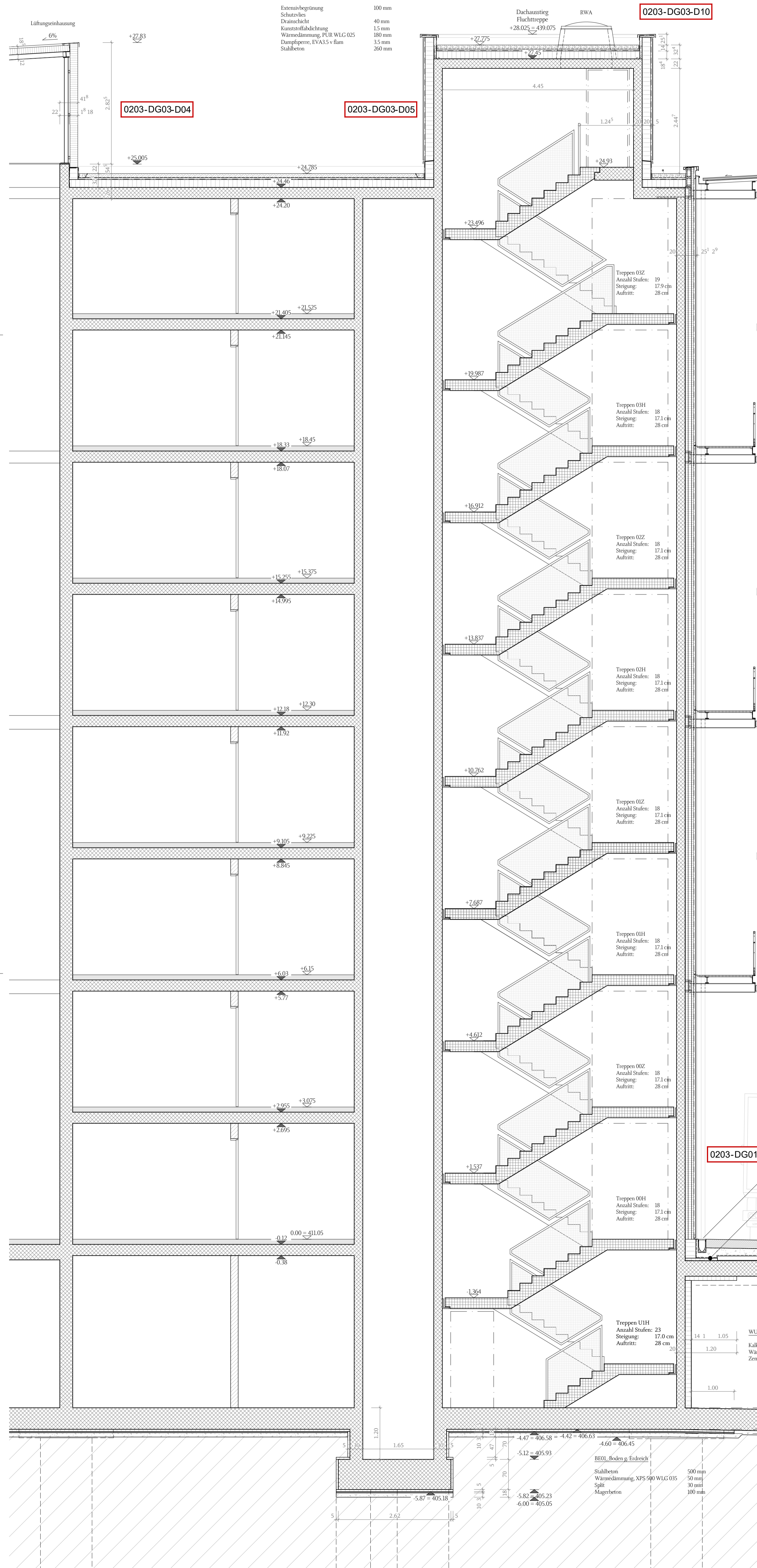
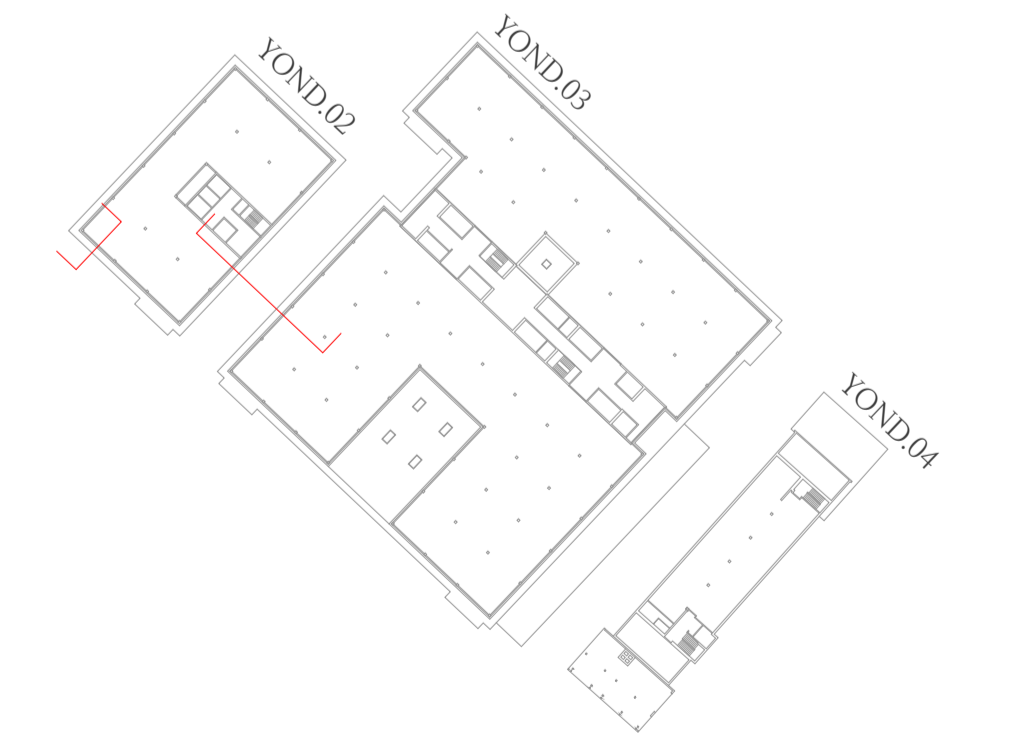


WÄRM. Wand Dacheineng.		Dämm. Dach g. Ansen Dacheineng.	
Stabdämm.	200 mm	Kerndämm.	100 mm
Wärmedämm. BFL, Steiwolle WLG 04	200 mm	Schaldecke	40 mm
Fassadebündel BFL	42 mm	Dachschicht	40 mm
Hohlraum	8 mm	Konstruktivdämmung	100 mm
Fassadenbündel BFL	42 mm	Wärmedämmung, PIR WLG 05	100 mm
Stabdämm. EVA-S + Bam	200 mm	Dampfsperre, EVA-S + Bam	1.000 mm
Stabdämm. EVA-S + Bam	200 mm	Stabdämm.	200 mm

Dämm. Dach g. Ansen PIR-Vlies Hohlraum ohne PV	
Konstruktivdämmung	100 mm
Schaldecke	40 mm
Dachschicht	40 mm
Konstruktivdämmung	100 mm
Wärmedämmung, PIR WLG 05	100 mm
Dampfsperre, EVA-S + Bam	1.000 mm
Stabdämm.	200 mm



Schnitt Sockel



YOND CAMPUS
 ABZ-799 - Albinenstrasse 8047 Zurich

Ausschreibung
Gebäudehülle

YOND.02/03 PRINZIPSCHNITT
 #100 = 411.05 m.s.M.

0203-DG01-U02 - Querschnitt Durchgang

Plan Nr.: AR_41_YOND0203_GAB_DET_099_0203-DG01-U02
 Format: A0
 Datum: 03.11.2025

Bauherr/Architekturbüro:
 Swiss Prime Site Immobilien AG
 Hardstrasse 201, 8005 Zurich
 T: +41 1058 37 1754

Projektleiter:
 SLIK Architekten GmbH
 Birmerhofstrasse 55 - 8004 Zurich
 T: +41 1044 271 3257

SLIK Architekten