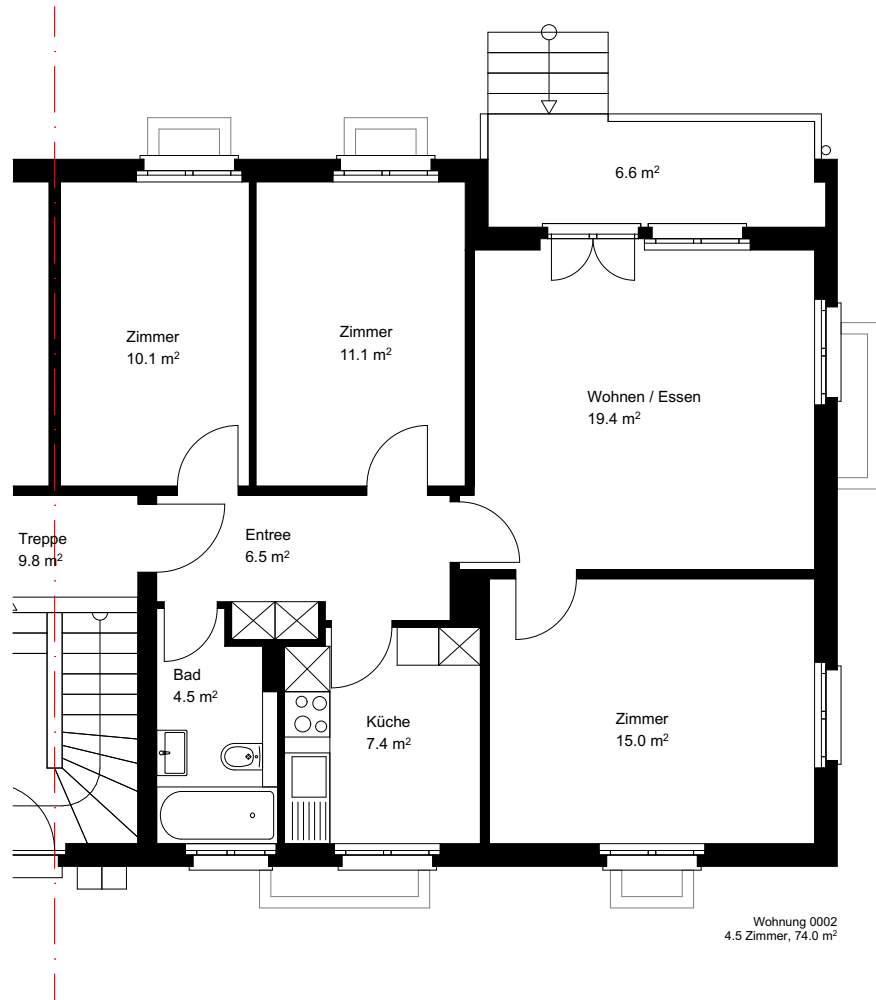


70004 Siedlung Gründli
Erikaweg 2, 6460 Altdorf
4.5 Zimmer Wohnung 1.OG rechts



www.zivag.ch

Zivag Verwaltungen AG | Weltpoststrasse 20 | Postfach 272 | 3000 Bern 15 | Tel. +41 (0)31 350 22 44 | zivag@zivag.ch
Zivag Verwaltungen AG | Strassburgstrasse 11 | 8021 Zürich | Tel. +41 (0)44 242 55 31 | Fax +41 (0)44 242 80 87 | zivag.zh@zivag.ch
Zivag Gérances SA | Place de la Riponne 4 | Casa postale | 1002 | Tel. +41 (0)21 310 66 90 | Fax +41 (0)21 310 66 99 | zivag.ls@zivag.ch

Rechtlicher Hinweis:
Alle Plandokumente verstehen sich als unverbindlich. Masse müssen im Zweifelsfall vor Ort geprüft werden.