

Liegenschafts-Nr. 84032  
 Adresse Fichtenweg 31  
 4500 Solothurn

Nutzungsart Wohnen

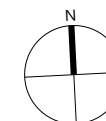
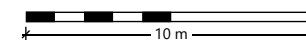
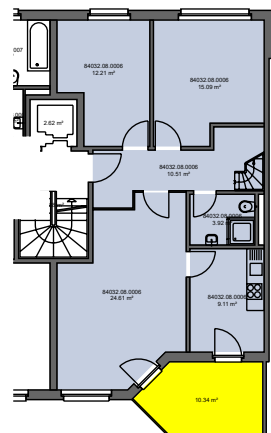
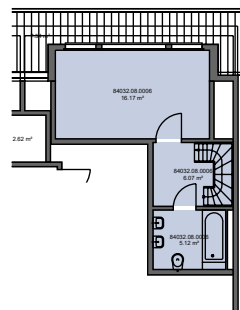
Bewirtschafter

Druckdatum 04.11.2021  
 Aktuelle Situation

**Etage** 3. Obergeschoss, 4. Obergeschoss

### Vermietungsplan (ID)

	VWAGF*	ZF*	VMF*
84032.08.0006	102.8	0.0	103



\*Dieser Vermietungsplan hat ausschliesslich informellen Charakter. Der Interessent bzw. Mieter kann aus dem Vermietungsplan daher keinerlei Ansprüche ableiten. Für Mietflächen, Masse, Grundrisse, Einbauelemente, Türanschläge usw. gelten ausschliesslich die in der Hauptmietvertragsurkunde gemachten Angaben. Alle Massangaben sind für Ausführungs- und Bestellungs-zwecke vor Ort zu prüfen. Nichttragende Wände müssen vor Abbruch bezüglich Statik mit einem Fachplaner geprüft werden. VWAGF=Vermietbare Wohn-, Arbeits- u. Gewerbefläche, ZF=Zuschlagsfläche, VMF=Vermietbare Fläche (gerundet)