

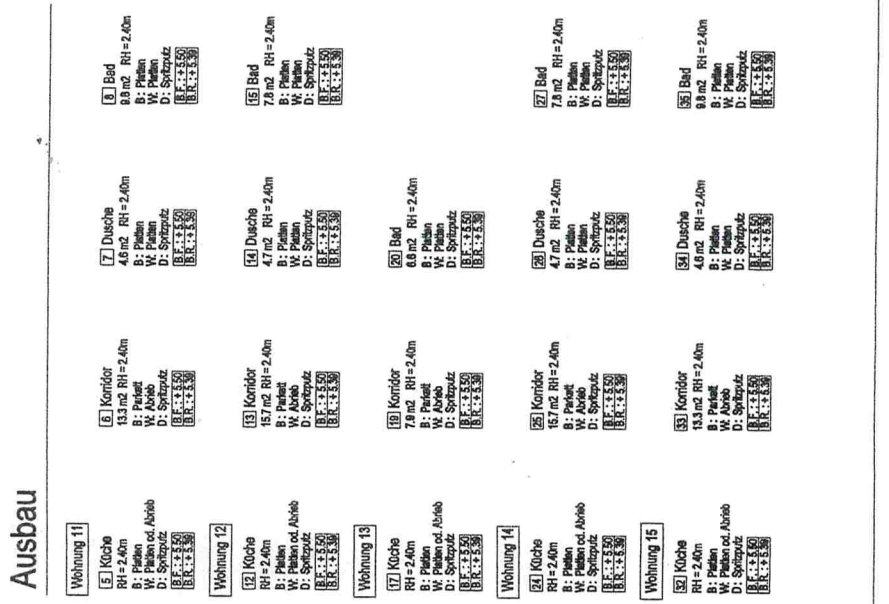
ANB MFB Seefeldstrasse in Kreuzlingen
 Revisionsplan
 Grundriss 2. Obergeschoss

Objekt 1007
 Datum 14.03.08
 geschlecht T
 CAD/Verf. H. A. J. / A. J. / J.
 Massstab 1:500
 Projektion 1000
 TGF 10/11/12/13/14/15

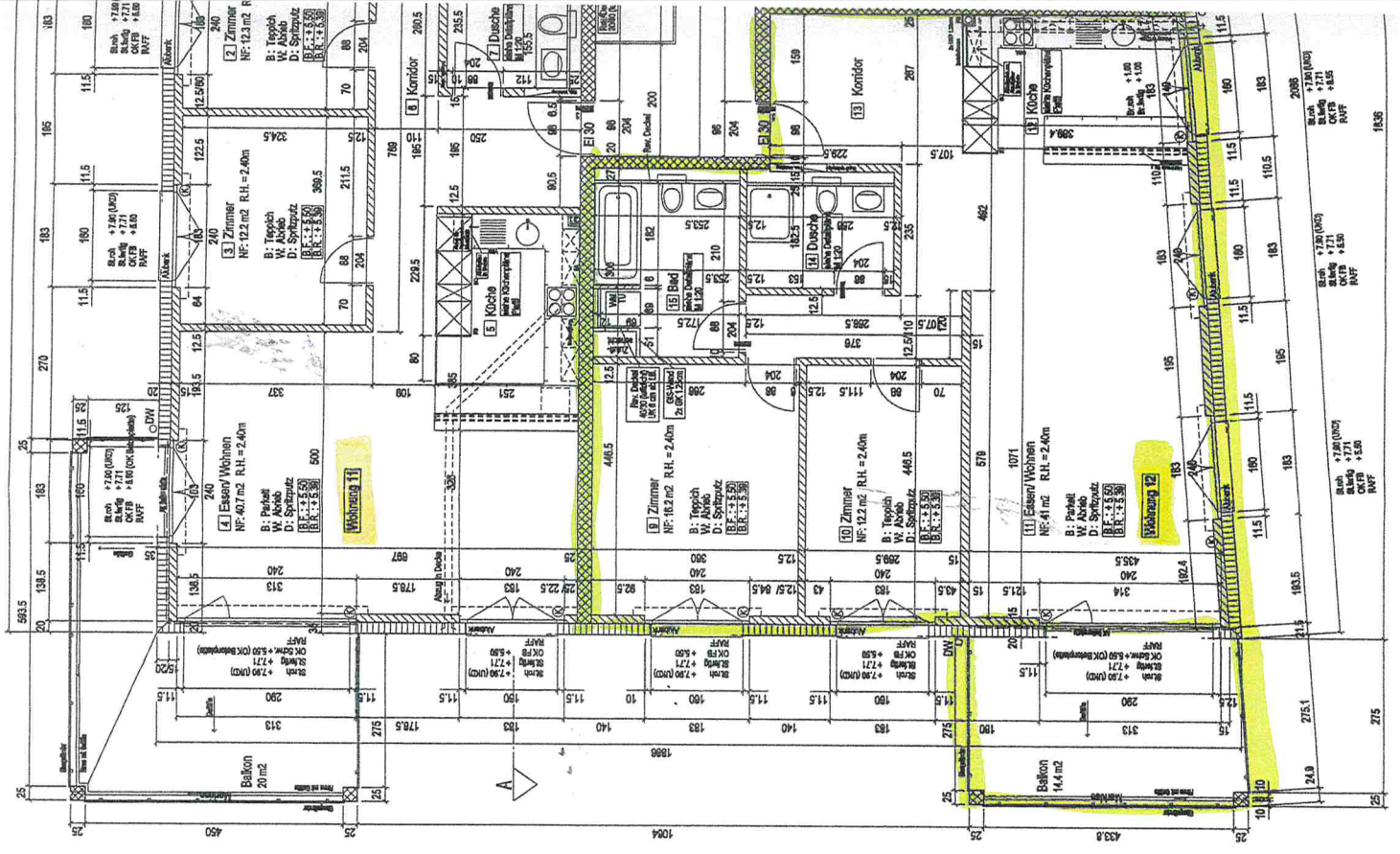
Architekturbüro ANB
 Albert Nussli, Dr. phil. habil.
 Hauptstrasse 20
 8200 Kreuzlingen
 Telefon 079 31 11 11
 Fax 079 31 11 11
 E-Mail: info@anb.ch

Blatt:	AN Seefeldstrasse 2. OG, Grundriss, 15.03.08
Projektskizzen:	
Plan:	Architekt und Planung 15.03.08 15.03.08
Revisionskette:	Projekt Nr. 422007 - 422.01.01, 02, 03, 04, 05, 06, 07, 08, 09, 10, 11, 12, 13, 14, 15, 16, 17, 18, 19, 20, 21, 22, 23, 24, 25, 26, 27, 28, 29, 30, 31, 32, 33, 34, 35, 36, 37, 38, 39, 40, 41, 42, 43, 44, 45, 46, 47, 48, 49, 50, 51, 52, 53, 54, 55, 56, 57, 58, 59, 60, 61, 62, 63, 64, 65, 66, 67, 68, 69, 70, 71, 72, 73, 74, 75, 76, 77, 78, 79, 80, 81, 82, 83, 84, 85, 86, 87, 88, 89, 90, 91, 92, 93, 94, 95, 96, 97, 98, 99, 100
Bemerkung:	Ständige Masse der Flächen und von Wandlinien sind in Blau hervorgehoben. Alle Flächen sind in Blau hervorgehoben. Flächen in Blau sind in Blau hervorgehoben.

Legende	Symbol	Beschreibung
1	XXXXXXX	1.000
2		2.000
3		3.000
4		4.000
5		5.000
6		6.000
7		7.000
8		8.000
9		9.000
10		10.000
11		11.000
12		12.000
13		13.000
14		14.000
15		15.000
16		16.000
17		17.000
18		18.000
19		19.000
20		20.000
21		21.000
22		22.000
23		23.000
24		24.000
25		25.000
26		26.000
27		27.000
28		28.000
29		29.000
30		30.000
31		31.000
32		32.000
33		33.000
34		34.000
35		35.000
36		36.000
37		37.000
38		38.000
39		39.000
40		40.000
41		41.000
42		42.000
43		43.000
44		44.000
45		45.000
46		46.000
47		47.000
48		48.000
49		49.000
50		50.000
51		51.000
52		52.000
53		53.000
54		54.000
55		55.000
56		56.000
57		57.000
58		58.000
59		59.000
60		60.000
61		61.000
62		62.000
63		63.000
64		64.000
65		65.000
66		66.000
67		67.000
68		68.000
69		69.000
70		70.000
71		71.000
72		72.000
73		73.000
74		74.000
75		75.000
76		76.000
77		77.000
78		78.000
79		79.000
80		80.000
81		81.000
82		82.000
83		83.000
84		84.000
85		85.000
86		86.000
87		87.000
88		88.000
89		89.000
90		90.000
91		91.000
92		92.000
93		93.000
94		94.000
95		95.000
96		96.000
97		97.000
98		98.000
99		99.000
100		100.000



AS/Verbleib. LOG: Stahlblech/blech Typ Promaco 1013, 3,2mm



AS/Verbleib. LOG: Stahlblech/blech Typ Promaco 1013, 3,2mm