

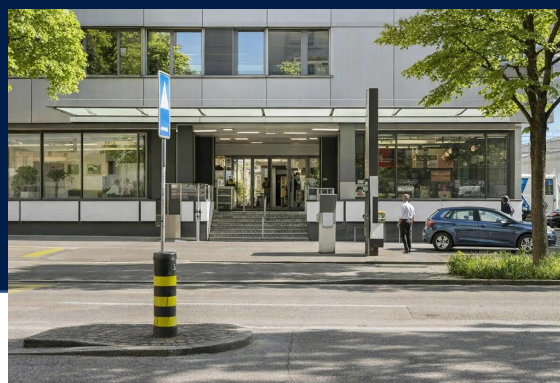
APLEONA

Real Estate Management

Hohlstrasse 550, 8048 Zürich

Die Liegenschaft an der Hohlstrasse 550 liegt in Zürich-Altstetten und profitiert von einem urbanen Umfeld mit hoher Bevölkerungsdichte und vielen Arbeitsplätzen. Die zentrale Lage nahe dem Bahnhof macht den Standort besonders attraktiv. Der Bahnhof Zürich Altstetten ist innert weniger Gehminuten erreichbar und bietet mit S-Bahn, Tram und Bus optimale Verbindungen. Auch der Autobahnanschluss ist nur wenige Minuten entfernt. Die Liegenschaft befindet sich in einem gut erschlossenen, gemischt genutzten Stadtgebiet und überzeugt durch seine hervorragende Erreichbarkeit mit ÖV und Individualverkehr.

Top
Fläche



Highlights

- Gut frequentierte Lage in wachsendem Wohn- und Arbeitsquartier
- Sehr gute ÖV-Anbindung
- Hohe Kundenfrequenz
- Gute Sichtbarkeit (Visibilität)
- Parkingmöglichkeiten verfügbar
- Liftanlage vorhanden

Distanzen

Zürich HB: 4 km
Flughafen Zürich: 13 km
Zug: 32 km
Luzern: 57 km

Autobahnanschluss A1 Zürich- Altstetten

ÖV-Verbindungen

Bahnhof Zürich Altstetten (S-Bahn-Linien S3, S5, S9, S12, S14, S15) sowie diverse Tram- und Busverbindungen in unmittelbarer Nähe

Standortplan: [Hohlstrasse 550, 8048 Zürich](#)

Gerne stehen wir Ihnen für weitere Informationen bei einem persönlichen Gespräch zur Verfügung.

Apleona Schweiz AG | Industriestrasse 21 | 8304 Wallisellen
Tel. +41 44 878 77 77 | mieten@apleona.com
www.apleona.ch



Infos zur Fläche

Verfügbar ab: März 2027

Verkaufsfläche EG	628 m ²
Lagerfläche EG	125 m ²
Lagerfläche UG	501 m ²



Swisscanto
Invest
by Zürcher Kantonalbank



Liegenschafts-Nr.
60010
Hohlstrasse 550
8081 Zürich

Nutzungsart

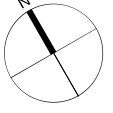
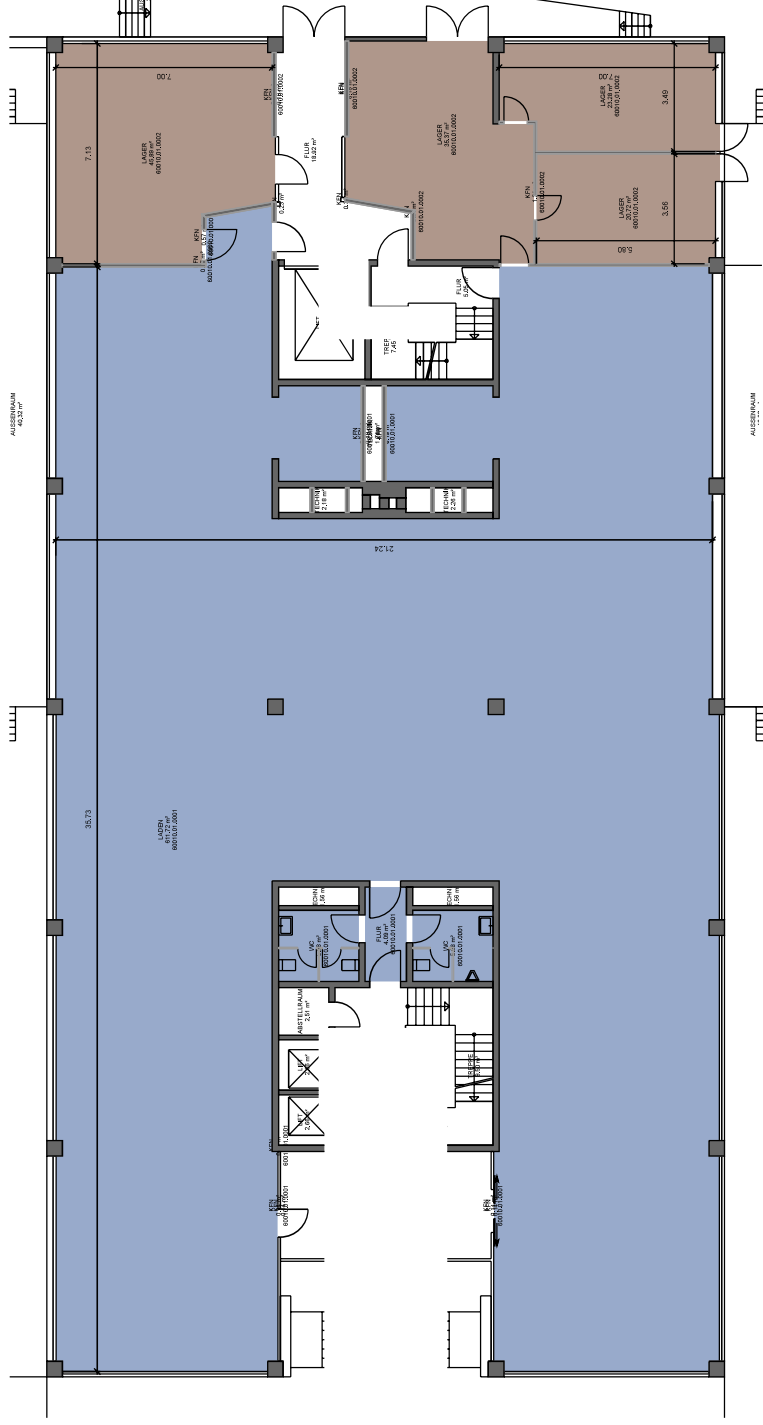
Bewirtschafter

Druckdatum
27.03.2026
Aktuelle Situation

Etage
Erdgeschoss

Vermietungsplan (ID)

	VWAGF*	ZF*	VMF*
■	60010.01.0001	627.8	0.0 628
■	60010.01.0002	125.3	0.0 125



*Dieser Vermietungsplan hat ausschliesslich informellen Charakter. Der Interessent bzw. Mieter kann aus dem Vermietungsplan daher keinerlei Ansprüche ableiten. Für Mietflächen, Masse, Grundrisse, Einbauelemente, Türanschlüsse usw. gelten ausschliesslich die in der Hauptmietvertragsurkunde gemachten Angaben. Alle Massangaben sind für Ausführungs- und Bestimmungszwecke vor Ort zu prüfen. Nichttragende Wände müssen vor Abbruch bezüglich Statik mit einem Fachplaner geprüft werden. VWAGF=vermietbare Wohnr, Arbeits- u. Gewerbefläche, ZF=Zuschlagsfläche, VMF=Vermietbare Fläche (gerundet)



Swisscanto
Invest
by Zürcher Kantonalbank



Liegenschafts-Nr.
Adresse
60010
Hohlstrasse 550
8081 Zürich

Nutzungsart

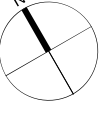
Bewirtschafter

Druckdatum
Aktuelle Situation
27.03.2026

Etage 2. Untergeschoss

Vermietungsplan (ID)

60010.01.9104 VWAGF* ZF* VMF*
500.7 0.0 0.0 501



*Dieser Vermietungsplan hat ausschliesslich informellen Charakter. Der Interessent bzw. Mieter kann aus dem Vermietungsplan daher keinerlei Ansprüche ableiten. Für Mietflächen, Masse, Grundrisse, Einbauelemente, Türanschläge usw. gelten ausschliesslich die in der Hauptmietvertragsurkunde gemachten Angaben. Alle Massangaben sind für Ausführungs- und Bestimmungszwecke vor Ort zu prüfen. Nichttragende Wände müssen vor Abbruch bezüglich Stütz mit einem Fachplaner geprüft werden. VWAGF=vermietbare Wohnr, Arbeits- u. Gewerbefläche, ZF=Zuschlagsfläche, VMF=vermietbare Fläche (gerundet)