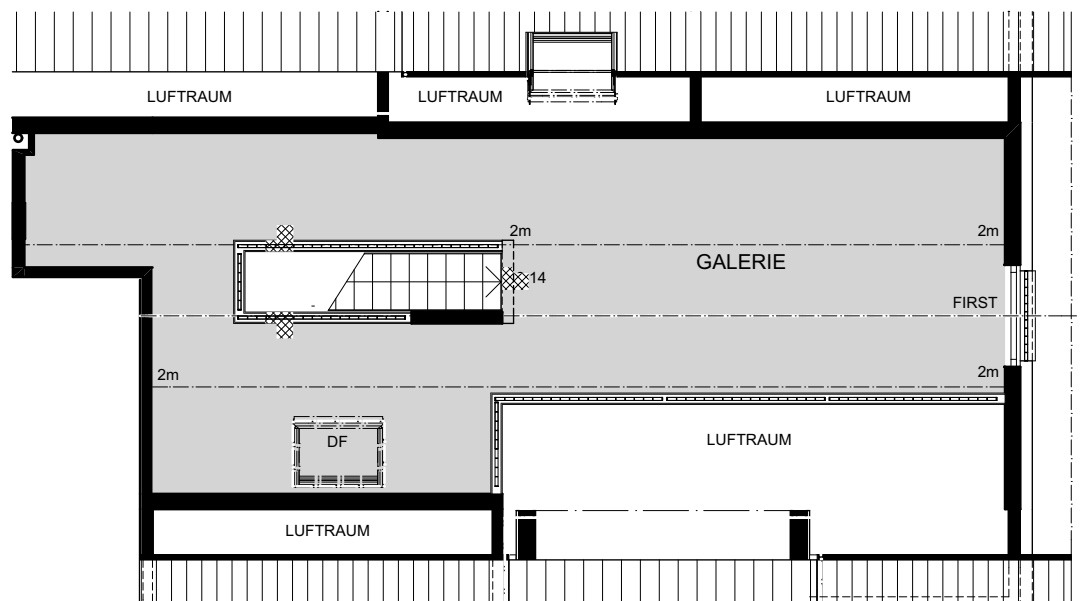
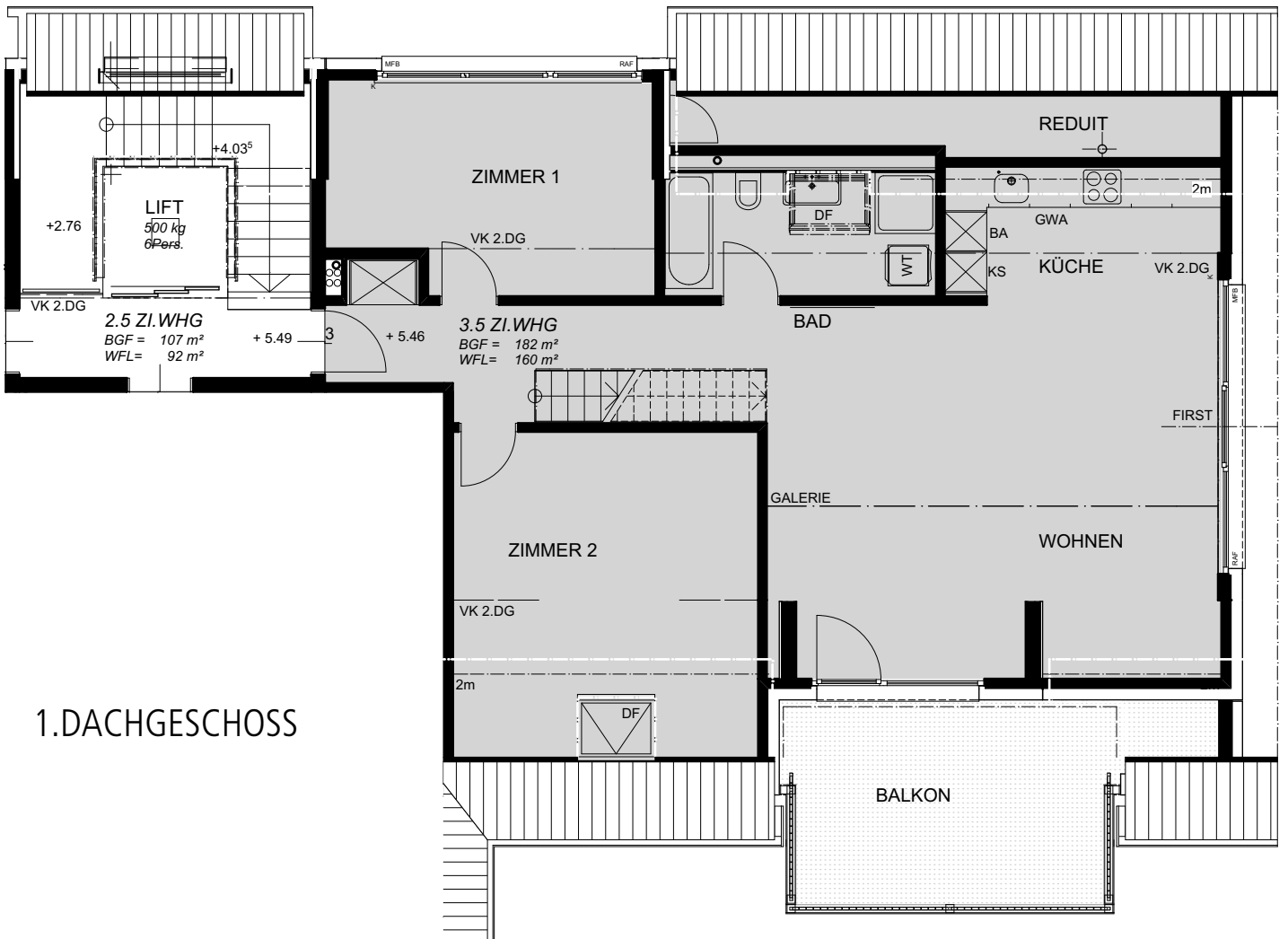


# WOHNHÄUSER

# DORFMITTE

4.5 Zimmer Wohnung  
Mst 1:100



Eulach Bau & Verwaltung GmbH

Architektur und Immobilien

Gewerbehäus Eulach, Im Halbiacker 7, 8352 Elsau, Tel +41 52 363 26 26, [www.eulach-bv.ch](http://www.eulach-bv.ch), [info@eulach.ch](mailto:info@eulach.ch)