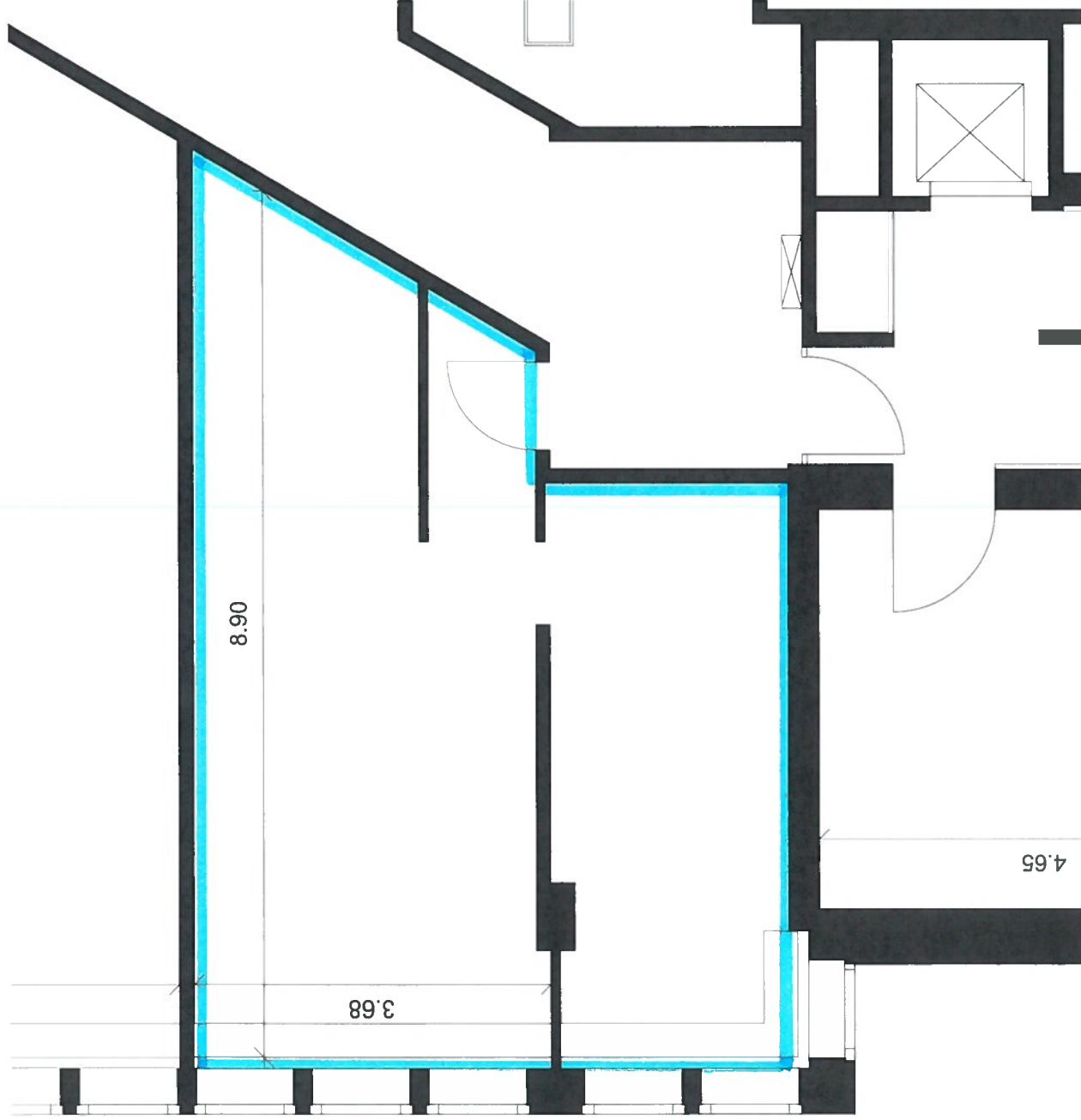


Liegenschafts-Nr. 000004  
 Adresse St. Gallenstrasse 23, 25  
 8645 Jona  
 Nutzungsart Wohn- / Geschäftsliegenschaft  
 Eigentümer Meili Unternehmungen AG  
 Druckdatum 04.09.2018  
 Aktuelle Situation  
 Etage 2. Obergeschoss



\*Dieser Vermietungsplan hat ausschliesslich informellen Charakter. Der Interessent bzw. Mieter kann aus dem Vermietungsplan daher keinerlei Ansprüche ableiten. Für Mietflächen, Masse, Grundrisse, Einbauelemente, Türanschlüsse usw. gelten ausschliesslich die in der Hauptmietvertragsurkunde gemachten Angaben. Alle Massangaben sind für Ausführungs- und Bestimmungszwecke vor Ort zu prüfen. Nichttragende Wände müssen vor Abbruch bezüglich Statik mit einem Fachplaner geprüft werden. VWAGF=Vermietbare Wohn-, Arbeits- u. Gewerbefläche, ZF=Zuschlagsfläche, VMF=Vermietbare Fläche (gestundet)