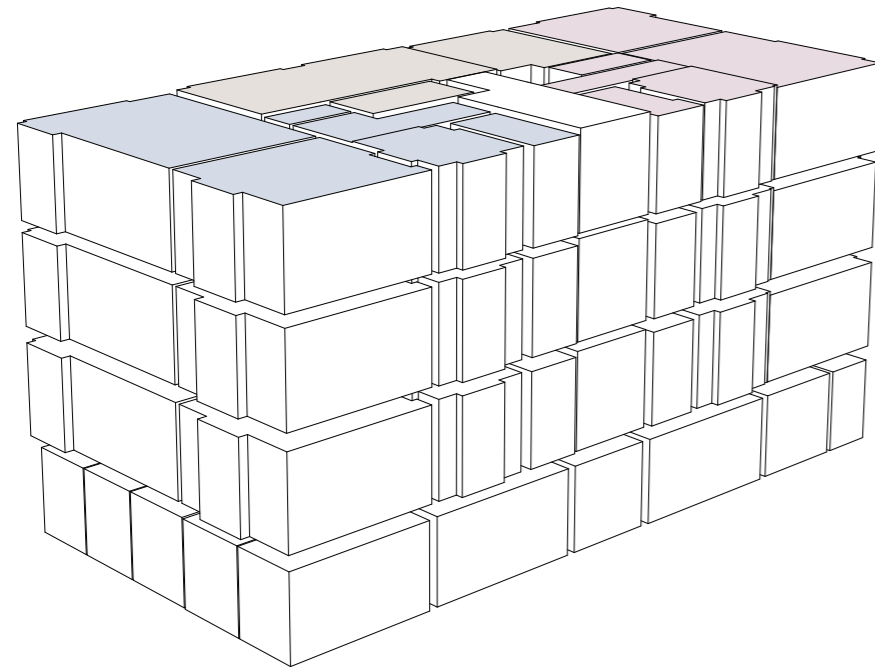
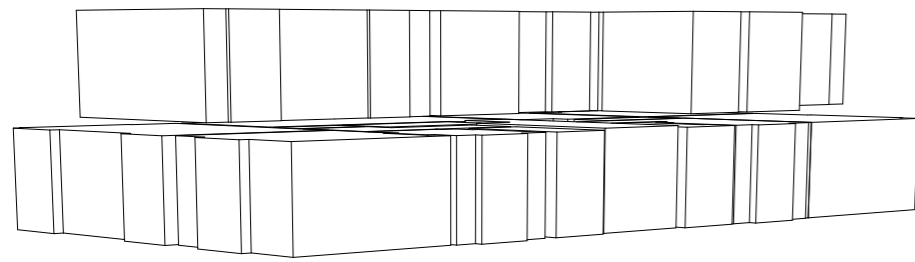


Projekt:
Umbau und Aufstockung MFH
 Albisstrasse 114, 8038 Zürich

Plan:
 +3. Obergeschoss Masstab: 1:100



○ 2.5 - ZI. - WHG.	3.3	
Zimmer 1	18.77 m ²	
Bad	4.68 m ²	
Reduit	1.82 m ²	
Korridor	8.46 m ²	
Küche	8.73 m ²	
Wohnen/ Essen	27.98 m ²	
NWF exkl. Innenwände	ca. 70 m ²	
+ Balkon	8.47 m ²	
+ Keller	5.87 m ²	

○ 2.5 - ZI. - WHG.	3.2	
Zimmer 1	16.99 m ²	
WC / DU	6.01 m ²	
Wohnen/ Kochen/ Essen	30.38 m ²	
NWF exkl. Innenwände	ca. 53 m ²	
+ Balkon	12.53 m ²	
+ Keller	5.83 m ²	

○ 2.5 - ZI. - WHG.	3.1	
Zimmer 1	20.85 m ²	
Bad	4.60 m ²	
Reduit	3.48 m ²	
Korridor	5.98 m ²	
Küche	9.28 m ²	
Wohnen/ Kochen/ Essen	25.84 m ²	
NWF exkl. Innenwände	ca. 70 m ²	
+ Balkon	28.17 m ²	
+ Keller	7.94 m ²	

