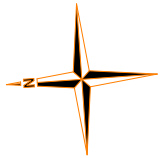
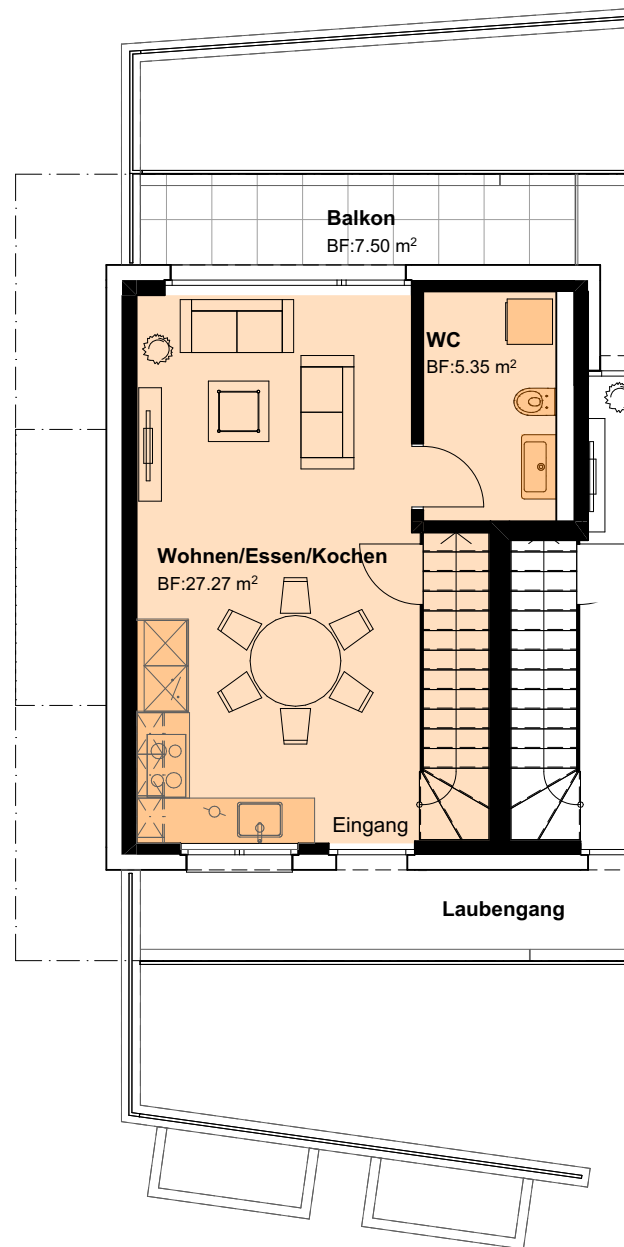


KIRCHWEG 4234 ZULLWIL

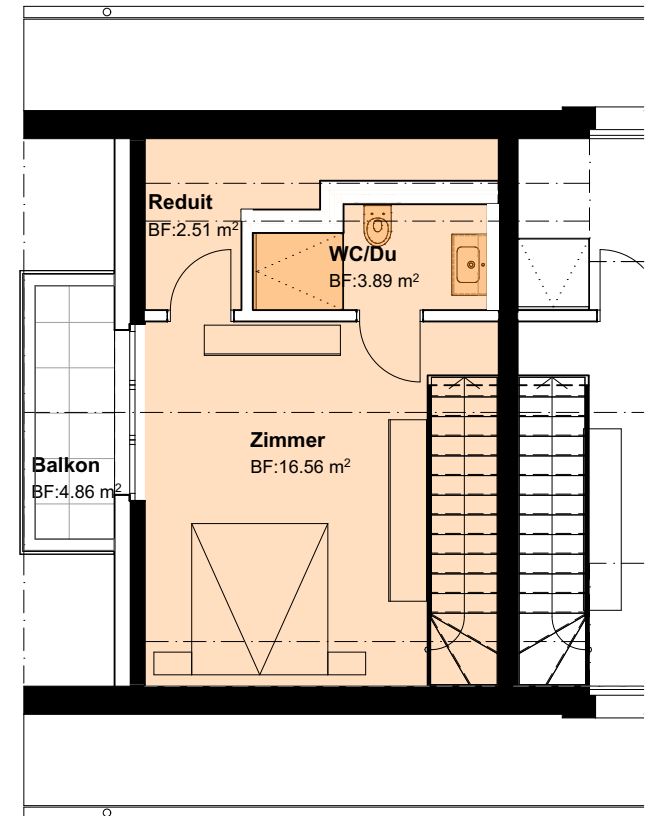


Wohnung A.11

Zimmer	2 1/2
Etage	OG+Attika
Wohnfläche bis 1.5m	55.58m ²
Masstab	1:100
Vermietung ab	01.10.2026
Miete/Mt:	1'100.-
NK/Mt:	200.-



Obergeschoss



Dachgeschoss