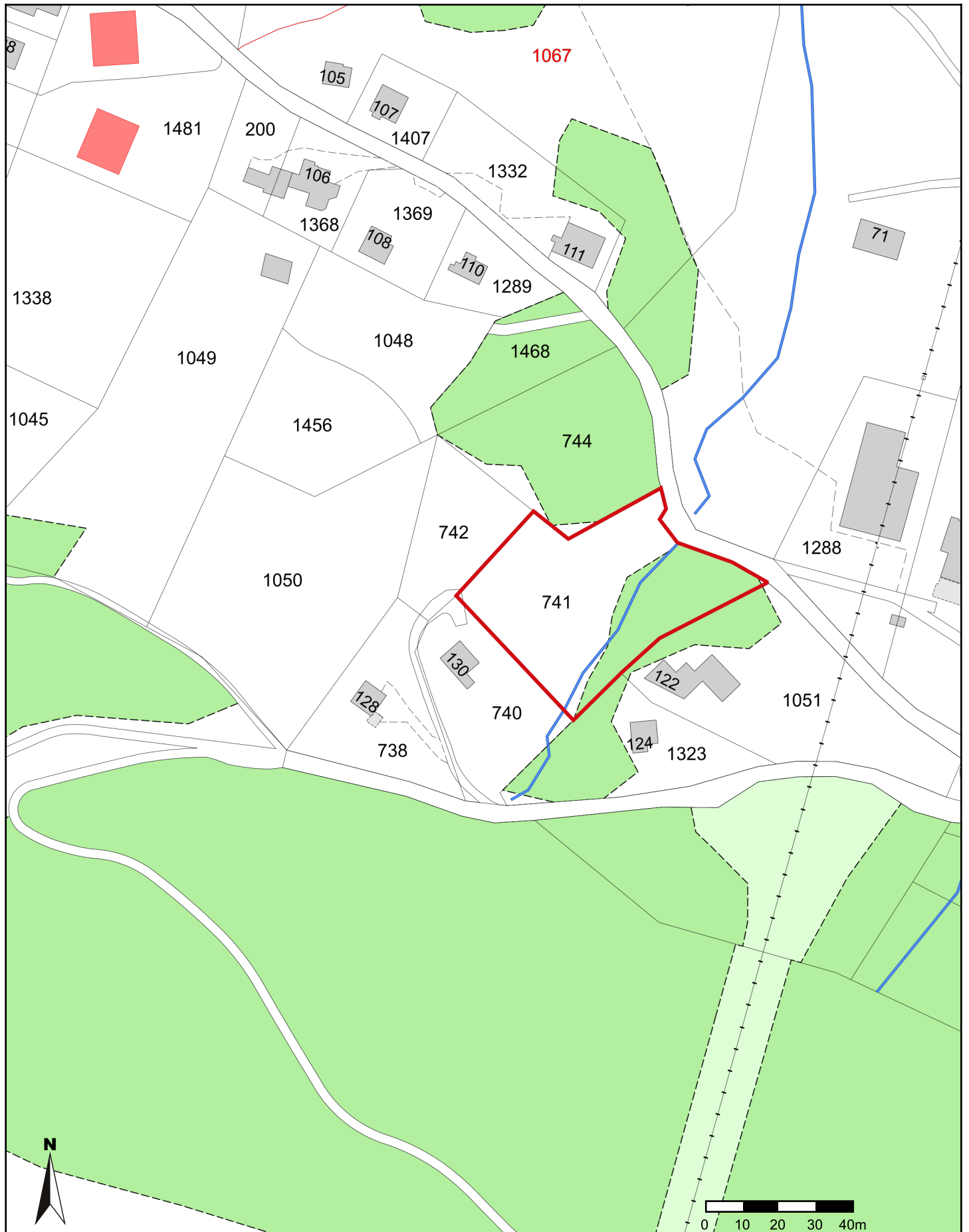


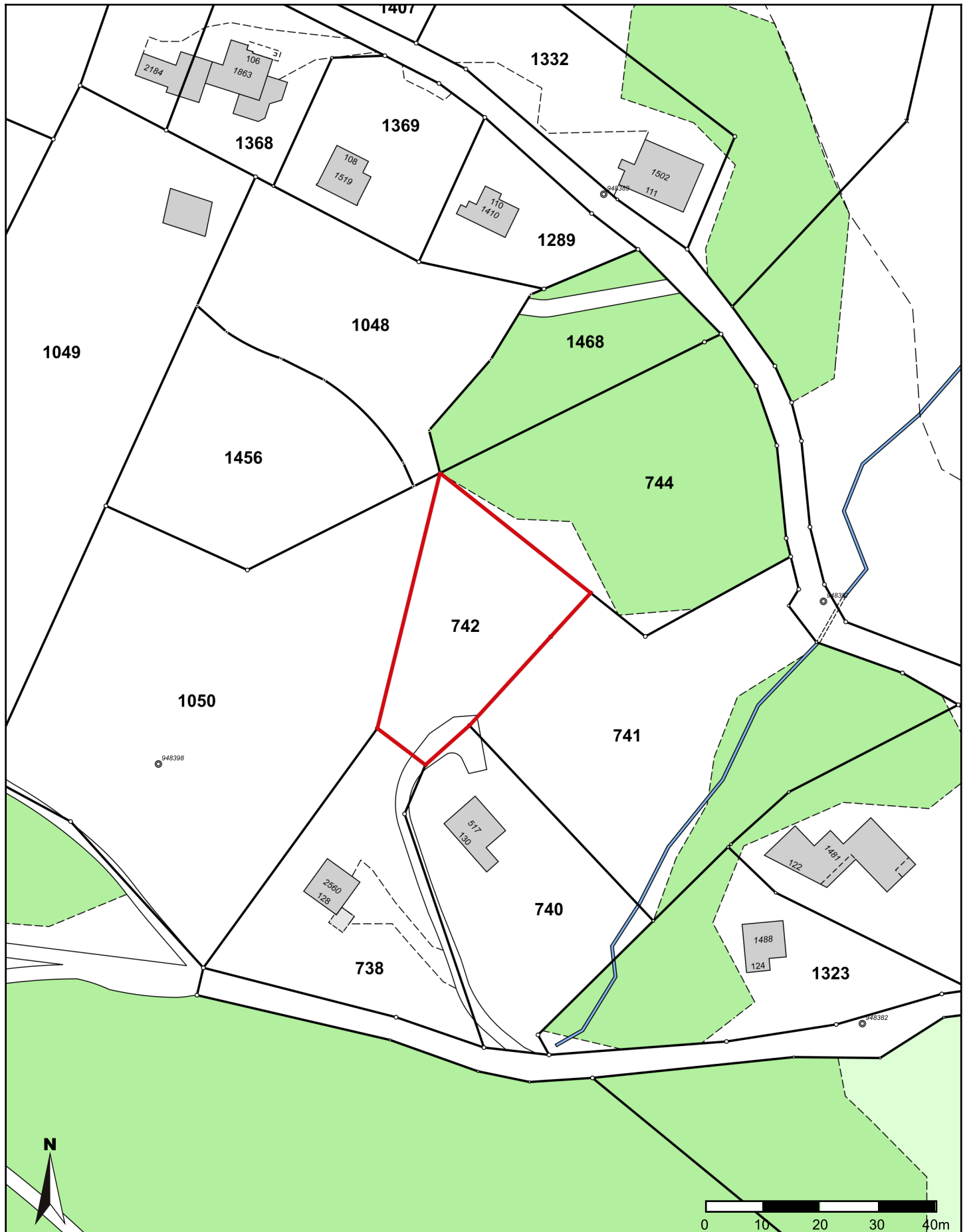
Amtliche Vermessung Gde



Masstab 1: 1'373
Koordinaten 2'750'971, 1'208'920

Für die Richtigkeit und Aktualität der Daten wird keine Garantie übernommen.
Es gelten die Nutzungsbedingungen des Geoportals.
18.01.2024

Amtliche Vermessung Gde



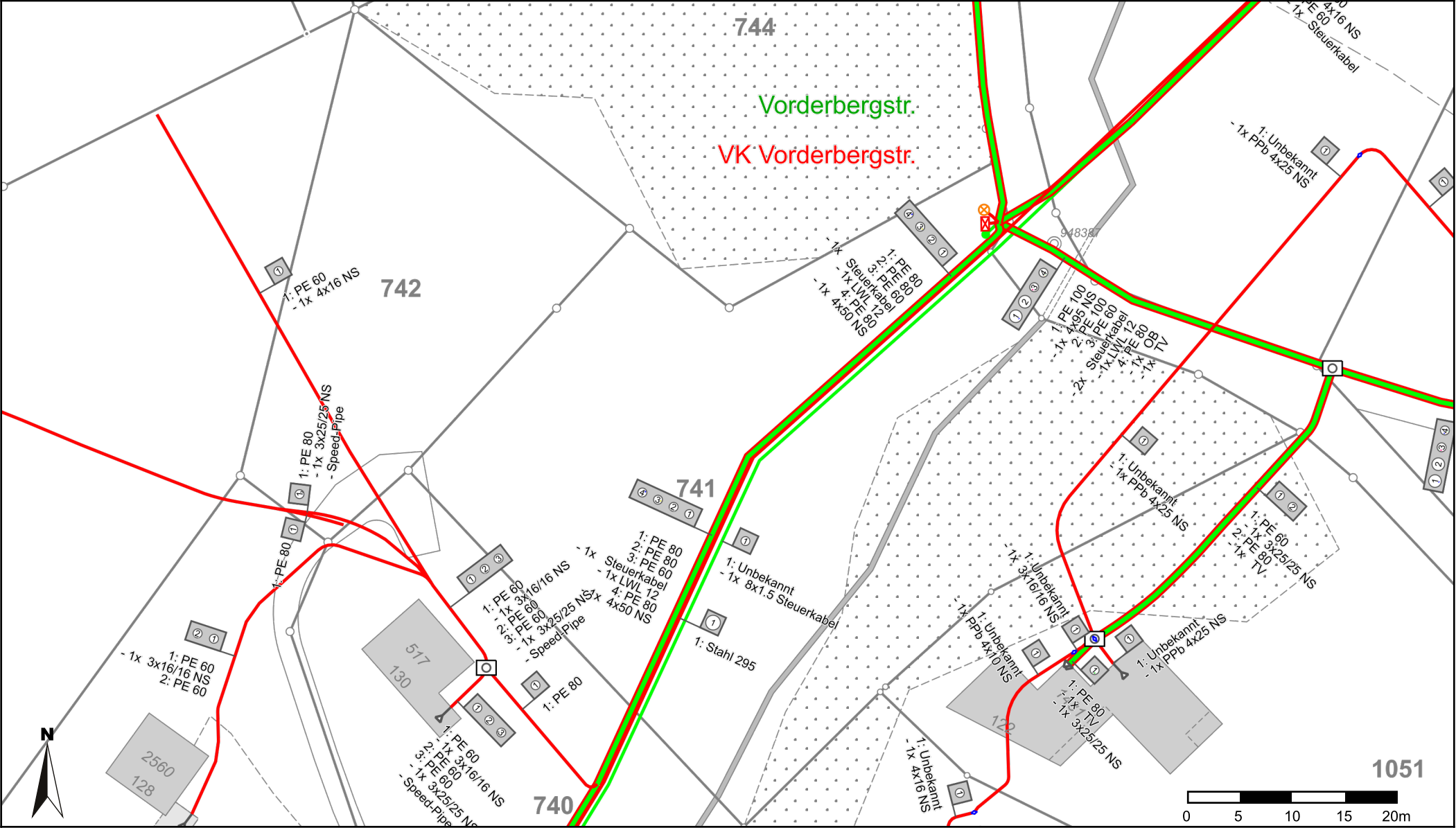
Masstab 1: 875
Koordinaten 2'750'966, 1'208'945

Für die Richtigkeit und Aktualität der Daten wird keine Garantie übernommen.
Es gelten die Nutzungsbedingungen des Geoportals.
18.01.2024

Elektrizität Werkplan Gde



Parzelle 741+742, Wangs



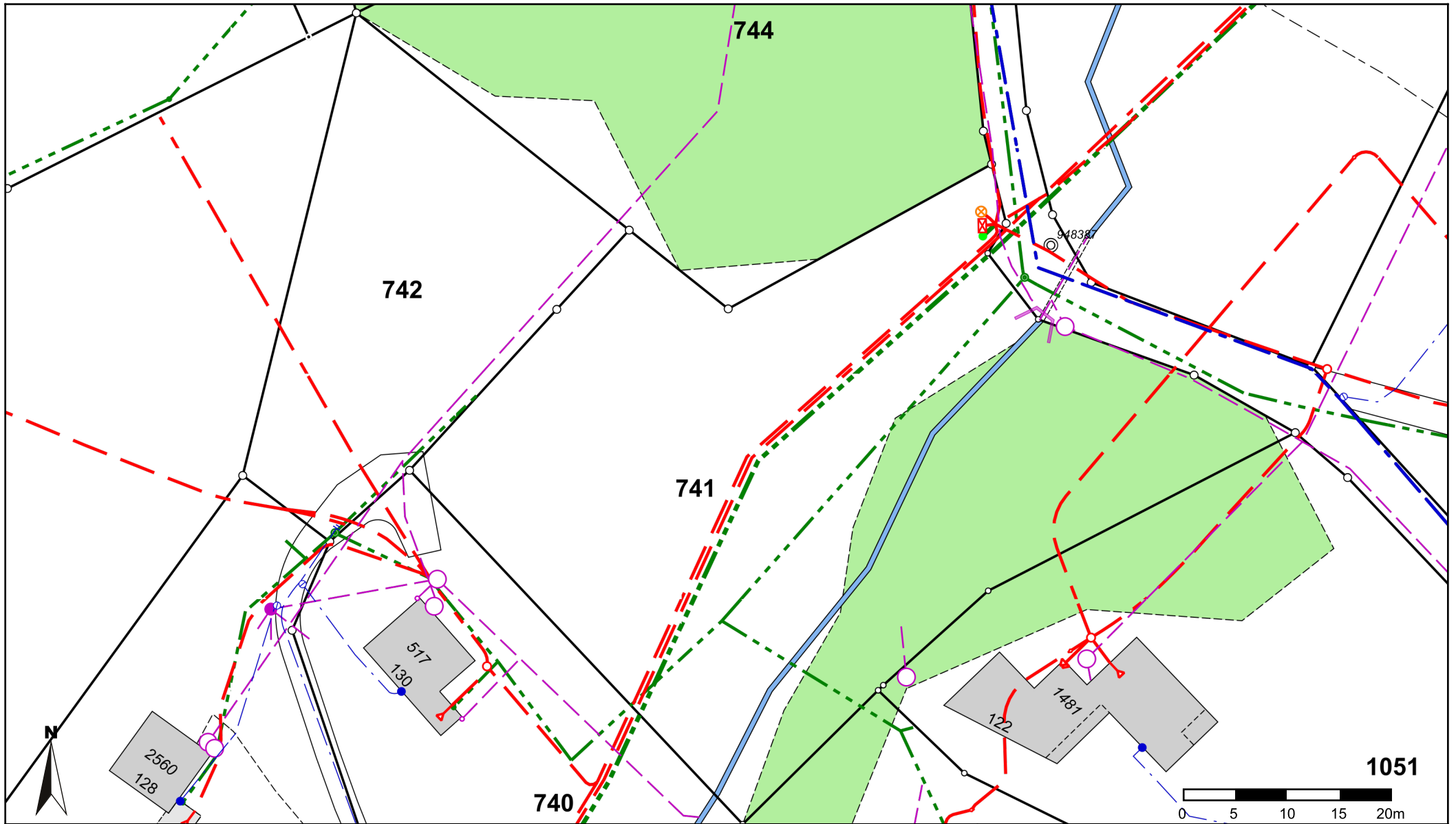
Masstab 1: 500
Koordinaten 2'750'994, 1'208'932

Für die Richtigkeit und Aktualität der Daten wird keine Garantie übernommen.
Es gelten die Nutzungsbedingungen des Geoportals.
18.01.2024

Leitungskataster Gem



Parzelle 741+742, Wangs

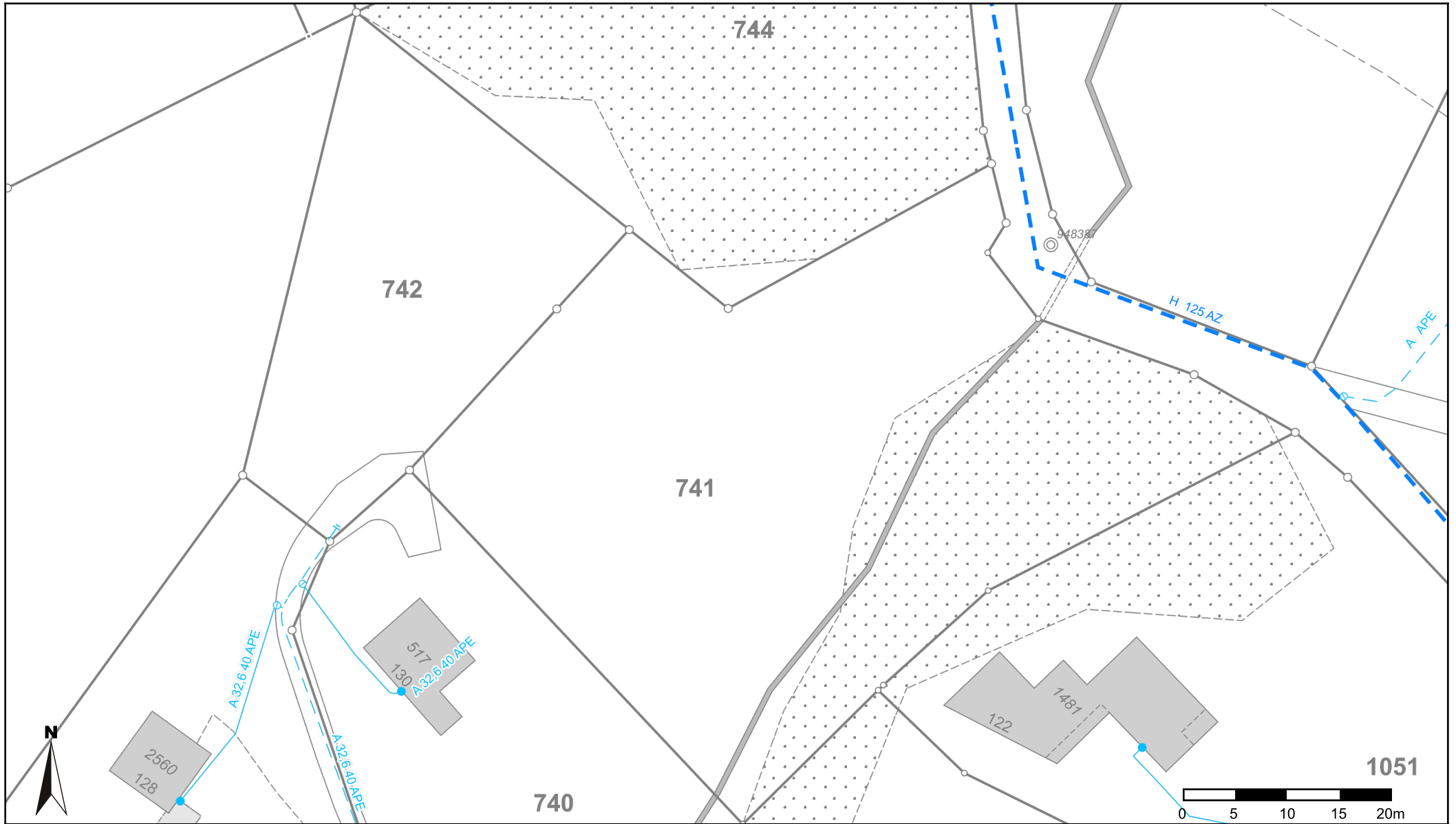


Masstab 1: 500
Koordinaten 2'750'994, 1'208'932

Für die Richtigkeit und Aktualität der Daten wird keine Garantie übernommen.
Es gelten die Nutzungsbedingungen des Geoportals.
18.01.2024

Wasser Werkplan Gde

Parzelle 741+742, Wangs



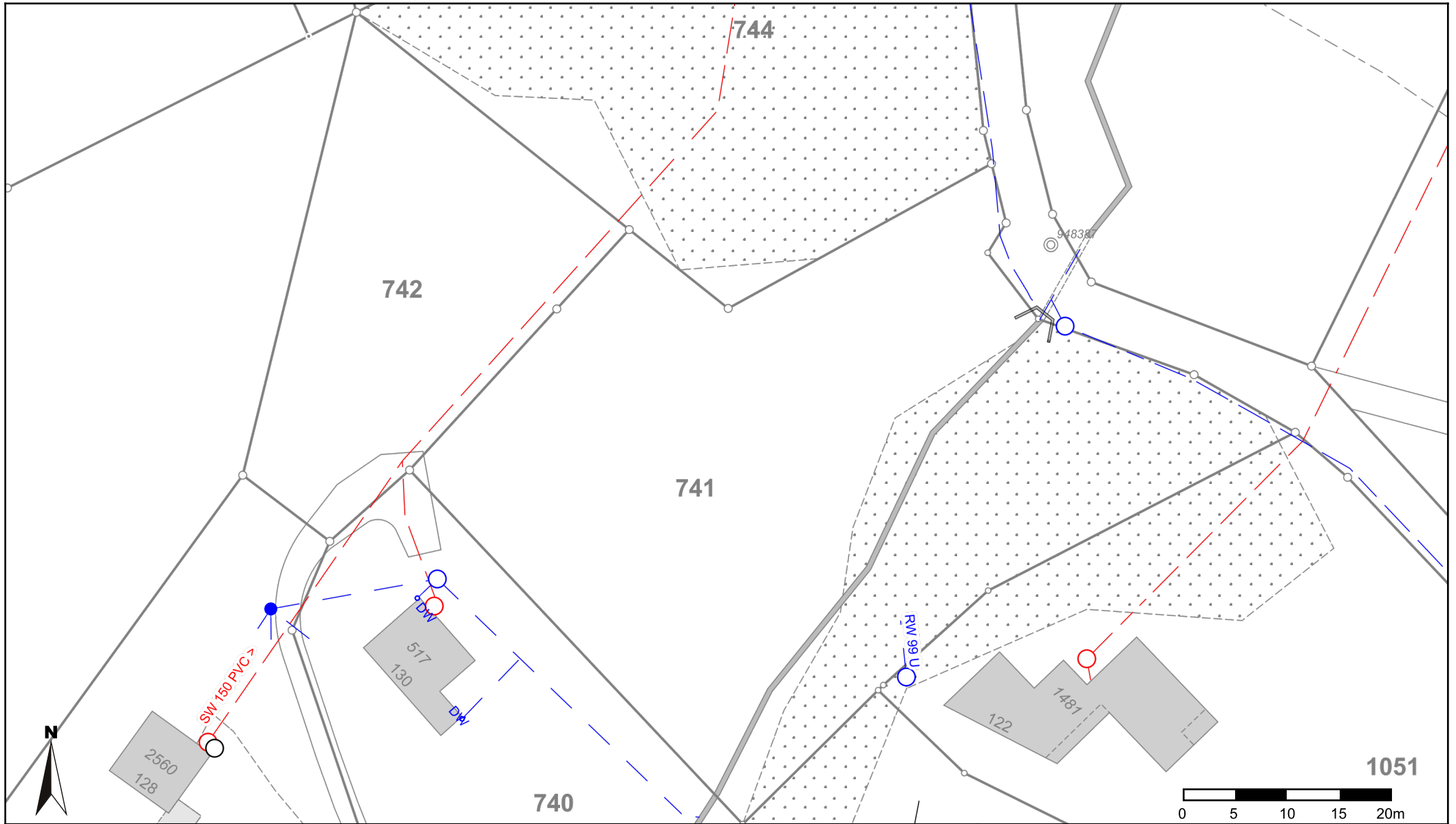
Masstab 1: 500
Koordinaten 2'750'994, 1'208'932

Für die Richtigkeit und Aktualität der Daten wird keine Garantie übernommen.
Es gelten die Nutzungsbedingungen des Geoportals.
18.01.2024

Abwasser Werkplan Gde



Parzelle 741+742, Wangs



Masstab 1: 500
Koordinaten 2'750'994, 1'208'932

Für die Richtigkeit und Aktualität der Daten wird keine Garantie übernommen.
Es gelten die Nutzungsbedingungen des Geoportals.
18.01.2024