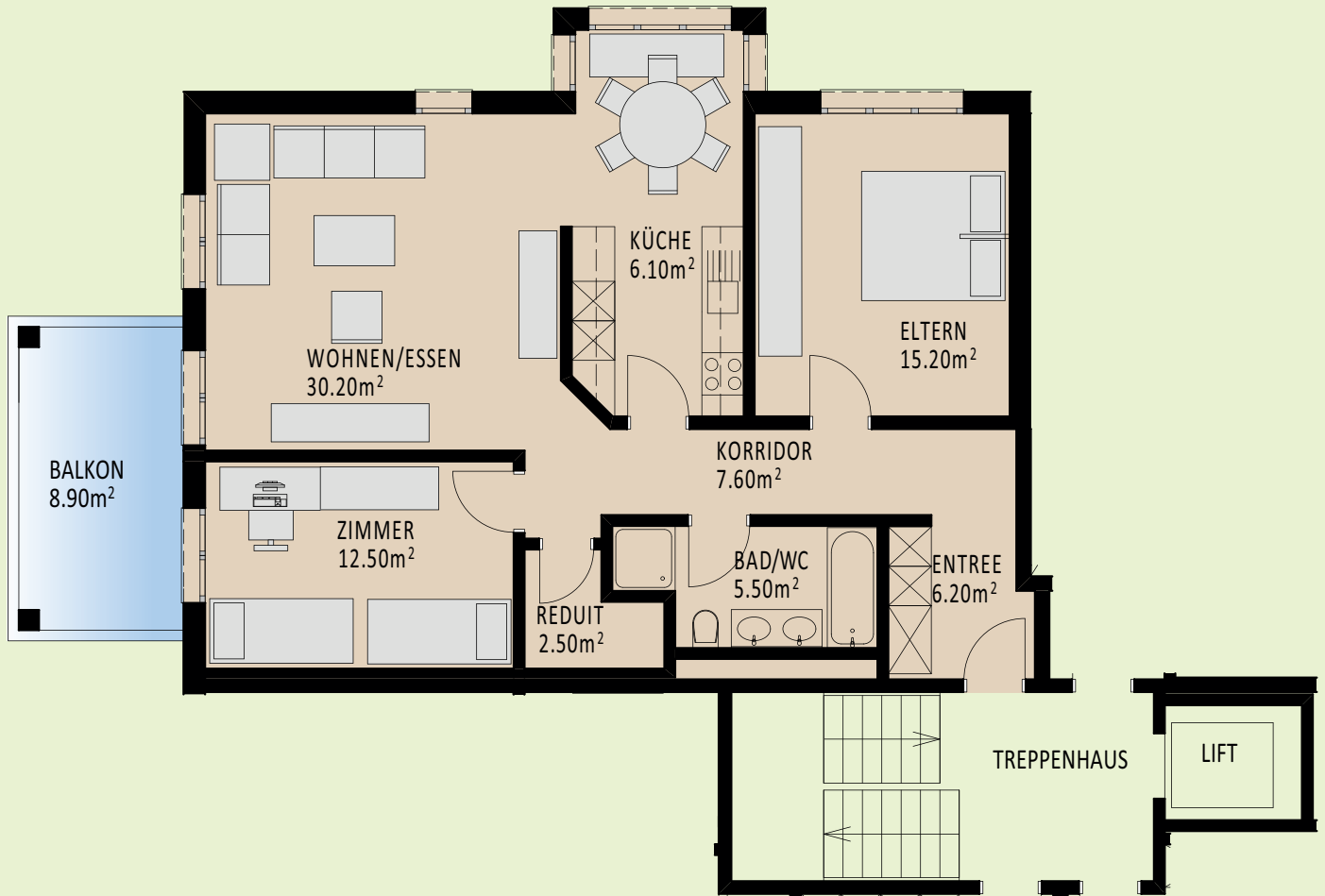


# Chellenweiherweg 2a

## 3½-Zimmer-Wohnung



### 3½-Zimmer-Wohnung

1. bis 3. Obergeschoss  
Netto-Wohnfläche 85,80m<sup>2</sup>  
Raumhöhe 2,36 m

1:100  5m



IBSG AG  
Immobilien Bewirtschaftung St.Gallen AG  
Lagerstrasse 4  
9200 Gossau  
Telefon 071 388 90 90  
info@ibsg.ch  
www.ibsg.ch