



830m² voll ausgestattete Schulungs- und Büroräume zu vermieten

Schulungs- und Büroräume im 3. OG, Bodenhof 7 in 6014 Luzern (Littau) per sofort oder nach Vereinbarung zu vermieten

Zur Vermietung stehen ca. 830 m² moderne Schulungs- und Büroräume im 3. OG des Gebäudes Bodenhof 7, 6014 Luzern (Littau). Die Räume sind ab sofort oder nach Vereinbarung verfügbar.

Das Mietobjekt bietet Ihnen vollständig ausgebaute und auf Wunsch auch eingerichtete Räume, die sich ideal für Schulen, Unternehmen und Verbände eignen. Die Gewerbeliegenschaft „Bodenhof“ wurde 2005 an bester Lage erbaut und 2013 mit hochwertigen Büro- und Schulungsräumen ausgestattet.

Die Räumlichkeiten werden bevorzugt in der heutigen Form vermietet, wobei aufgrund der flexiblen Bauweise mit Ständerwänden auch Anpassungen nach Ihren Wünschen möglich sind. Auf Wunsch können Sie die gesamte Infrastruktur und Möblierung oder Teile davon zu einem attraktiven Preis übernehmen.

Zusätzlich kann die Mietfläche auf ca. 850 m² erweitert werden. Ebenfalls auf dieser Etage befindet sich eine großzügige Wohnung von ca. 195 m², die zu günstigen Konditionen im Paket mitgemietet werden kann.

Innenausbau

Allgemein / Verkehrsflächen

Nutzlast	500 kg/m ²
Raumhöhe	2.90 m im Licht
Sanitär	3x Damen-, Herren- und IV-Toiletten
Heizung	über Radiatoren
Sonneschutz	Rafflamellenstoren
Elektroanlagen	Strom, Telefon und Netzwerkanschluss in jedem Raum und Korridor
Beleuchtung	600 Lux über FL-Deckenleuchten
Bodenbelag	Vinyl-Click Eichenmuster
Wand	Abrieb 1.5mm, weiss (RAL 9010) gestrichen
Decke	Weissputz, weiss (RAL 9010) gestrichen



Schulzimmer / Büros

Nutzlast	500 kg/m ²
Raumhöhe	2.90 m im Licht
Sanitär	3x Damen-, Herren- und IV-Toiletten
Heizung	über Radiatoren
Sonneschutz	Rafflamellenstoren
Elektroanlagen	Strom, Telefon und Netzwerkanschluss in jedem Raum und Korridor
Beleuchtung	600 Lux über FL-Deckenleuchten
Bodenbelag	Vinyl-Click Eichenmuster
Wand	Abrieb 1.5mm, weiss (RAL 9010) gestrichen
Decke	Weissputz, weiss (RAL 9010) gestrichen
Sonstiges	Wände und Türe entsprechen erhöhten Schallschutzanforderungen

Aussenräume

Ein Grossteil der Räume hat einen direkten Zugang zum hellen und grosszügigen Lichthof. Diese Terrasse steht dem Mieter ganzjährig zur Verfügung.

Erschliessung

Mit dem Zug von Luzern

- S-Bahn S77 in Richtung Willisau
 - Von Littau Bahnhof zu Fuss nach Bodenhof 7, 6014 Luzern
- S-Bahn S6 in Richtung Langnau i.E. / Langenthal
 - Von Littau Bahnhof zu Fuss nach Bodenhof 7, 6014 Luzern
- S-Bahn S1 in Richtung Sursee
 - Von Emmenbrücke Bahnhof Süd Bus Nr. 41 Richtung Luzern Littau Bahnhof, Haltestelle Säntihof

Mit dem Bus

- Bus 12 / Richtung Luzern Gasshof bis Haltestelle Littau Schützenhaus, umsteigen auf Bus 13 bis Haltestelle Säntihof

Mit dem Auto

- Ausfahrt 25-Emmen-Süd Richtung Littau fahren
- Wegweiser Wolhusen folgen
- Bei Hornbach im Kreisell links
- Das Ziel befindet sich auf der linken Seite.
- In der Tiefgarage finden Sie die Parkplätze.

Die Büro- und Schulungsräume sind im selben Gebäude wie OTTO'S, Bingo Schuhe, Chicorée Outlet und BabyOne. Der separate Eingang befindet sich auf der rechten Seite zum Eingang OTTO'S.



OTTO'S AG
Wassermatte 3, Postfach, CH-6210 Sursee
Telefon 041 925 05 05, Telefax 041 925 05 15
info@ottos.ch www.ottos.ch

Mietpreis

Miete Büro monatlich

Netto	11'100.00
+ NK-Pauschale	1'400.00
Total Brutto	12'500.00

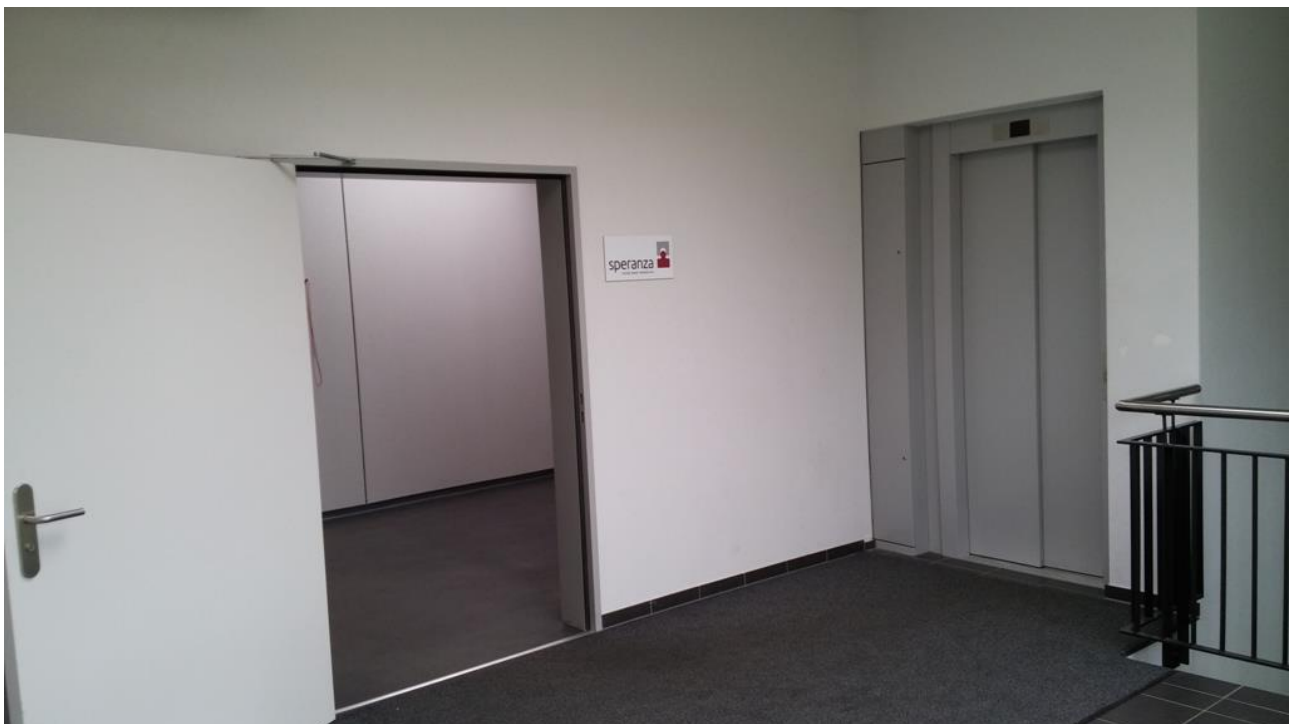
Miete Wohnung monatlich in Kombination mit Büros

Netto	2'000.00
+ NK-Pauschale	300.00
Total Brutto	2'300.00



OTTO'S AG
Wassermatte 3, Postfach, CH-6210 Sursee
Telefon 041 925 05 05, Telefax 041 925 05 15
info@ottos.ch www.ottos.ch

Fotos





OTTO'S AG
Wassermatte 3, Postfach, CH-6210 Sursee
Telefon 041 925 05 05, Telefax 041 925 05 15
info@ottos.ch www.ottos.ch





OTTO'S AG
Wassermatte 3, Postfach, CH-6210 Sursee
Telefon 041 925 05 05, Telefax 041 925 05 15
info@ottos.ch www.ottos.ch





OTTO'S AG
Wassermatte 3, Postfach, CH-6210 Sursee
Telefon 041 925 05 05, Telefax 041 925 05 15
info@ottos.ch www.ottos.ch





OTTO'S AG
Wassermatte 3, Postfach, CH-6210 Sursee
Telefon 041 925 05 05, Telefax 041 925 05 15
info@ottos.ch www.ottos.ch





OTTO'S AG
Wassermatte 3, Postfach, CH-6210 Sursee
Telefon 041 925 05 05, Telefax 041 925 05 15
info@ottos.ch www.ottos.ch

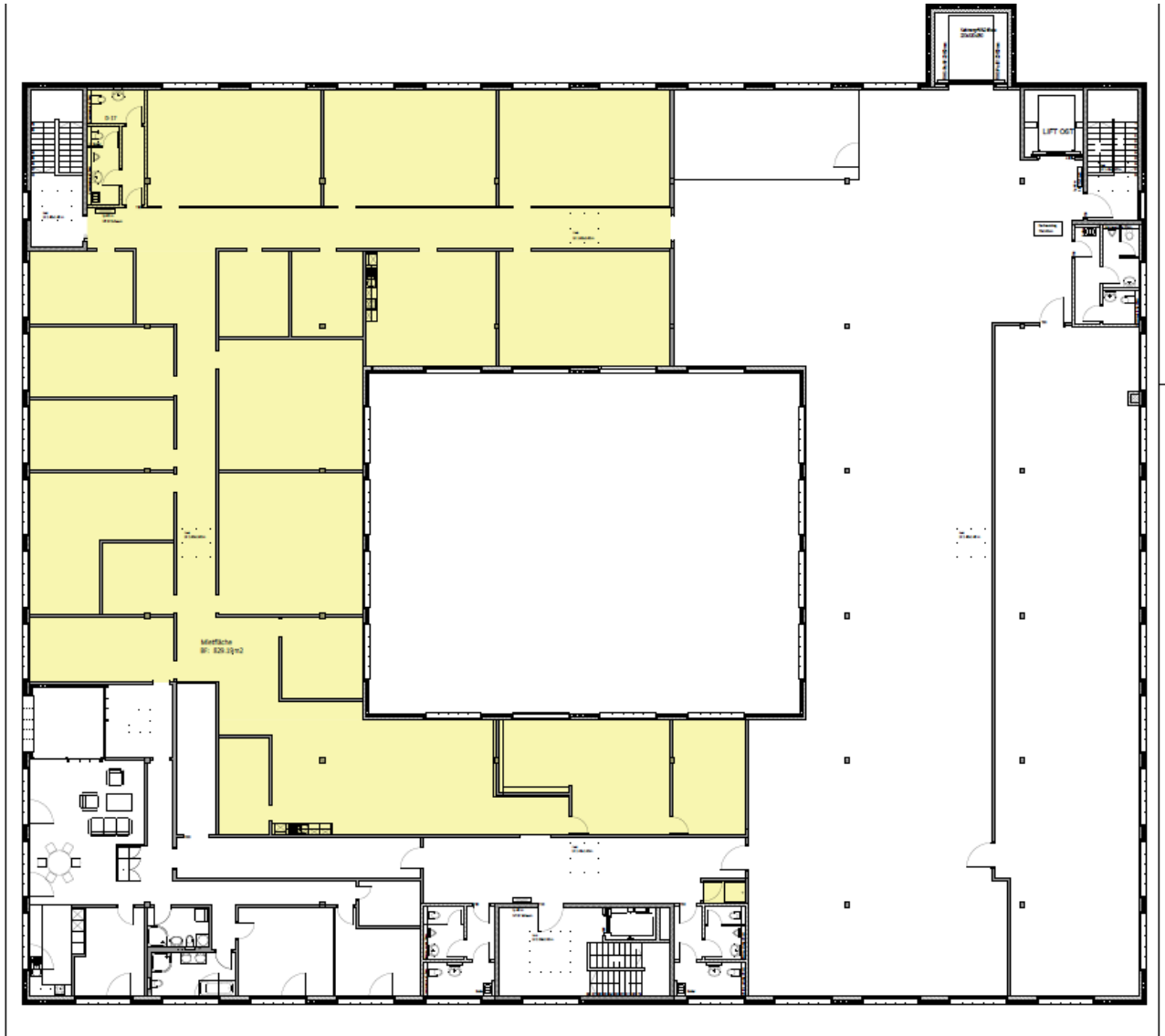




OTTO'S AG
Wassermatte 3, Postfach, CH-6210 Sursee
Telefon 041 925 05 05, Telefax 041 925 05 15
info@ottos.ch www.ottos.ch

Grundrissplan

Gelb = vermietbare Fläche Büro





OTTO'S AG
Wassermatte 3, Postfach, CH-6210 Sursee
Telefon 041 925 05 05, Telefax 041 925 05 15
info@ottos.ch www.ottos.ch

Grün = Anteil Wohnung

