



voir la vidéo

## RESIDENCE XANADU



### Appartement de prestige

surface PPE 174 m<sup>2</sup>

places de parking 3

nb de chambres 2

nb de salles d'eau 2

# A PROPOS

Situé entre Rolle et Gland, proche du lac, le village de Bursinel semble sortir tout droit d'une carte postale. Construit sur le haut d'une butte viticole qui surplombe le bassin lémanique, il offre une parenthèse de verdure bienvenue, à l'abri de la densification et à seulement quelques minutes des commodités des villes voisines.



C'est au cœur de ce pittoresque décor que se situe la résidence Xanadu, un luxueux immeuble composé de 4 lots et construit fin 2002.





Le fait que l'appartement occupe l'entier de la largeur du bâtiment au rez-de-chaussée permet de profiter du panorama depuis l'ensemble des pièces de vie et de bénéficier d'un accès à la terrasse. L'appartement s'étend sur 135 m<sup>2</sup> habitables et il est agrémenté d'une grande esplanade de 116m<sup>2</sup>, pourvue de plusieurs îlots de verdure.





*« chambre à coucher en suite avec dressing et salle de bain »*

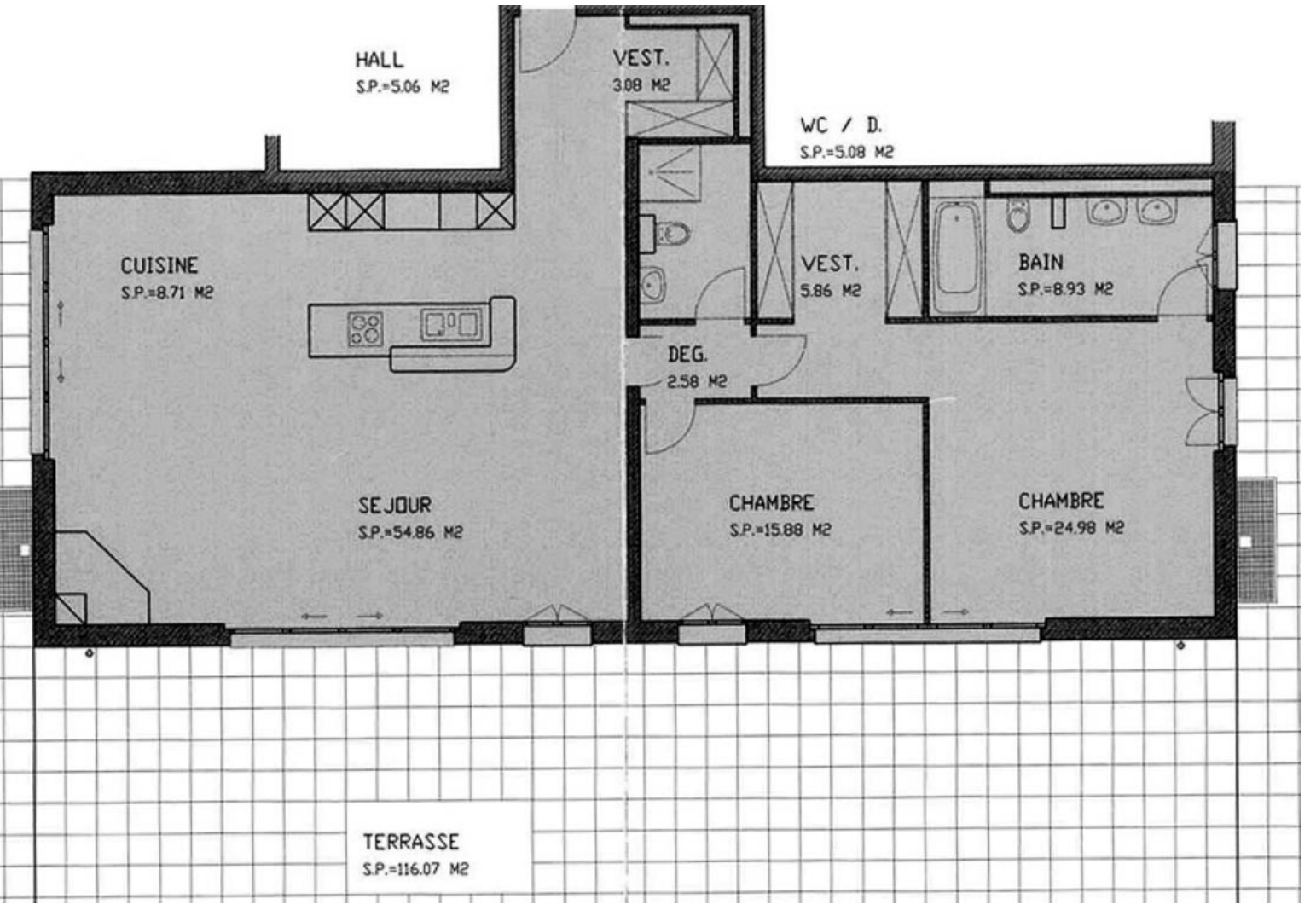






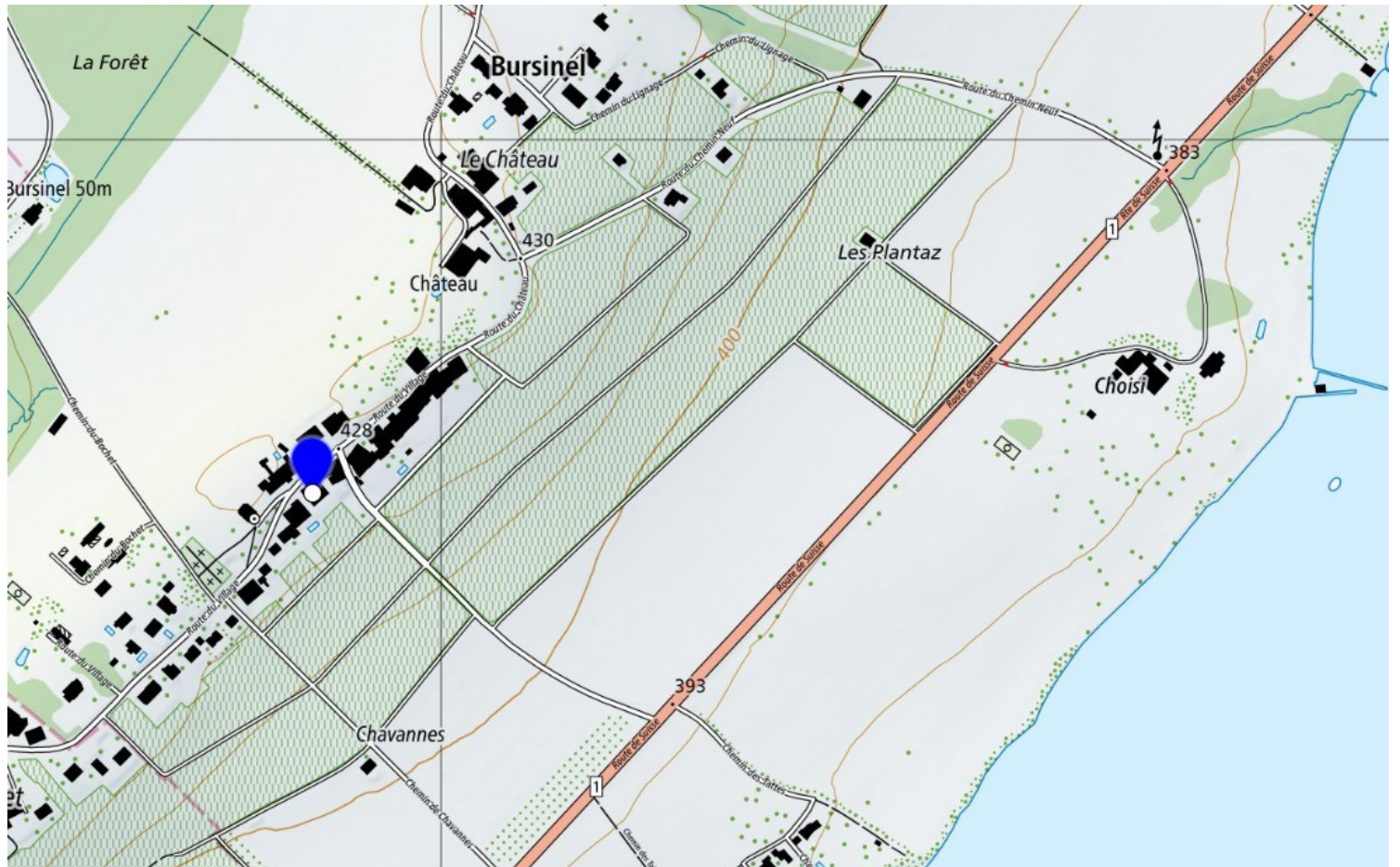
*«une toile de fond qui se transforme au gré des vents»*







Bursinel - route du Village 24





maRcus

[contact@marcus.immo](mailto:contact@marcus.immo)

+41 21 807 09 46

